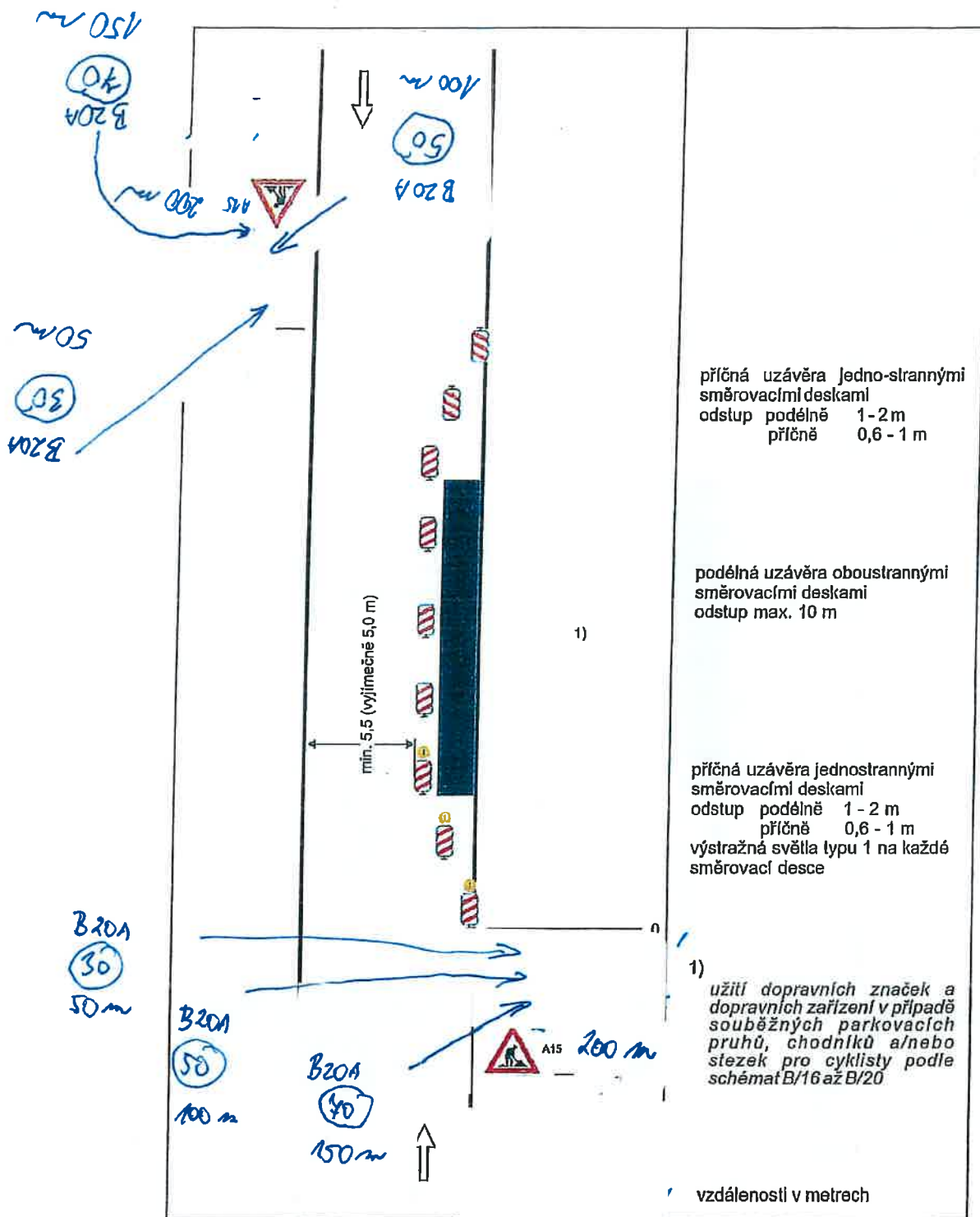


# ZNAČENÍ D10 Z DŮVODU POKLÁDKY ŽLABOVEK



62

por. Bc. Lenka Dvořáková  
POLICIE ČESKÉ REPUBLIKY  
Důvod podepsání: Za správnost vyhotovení  
Čas podepsání: 01.07.2016 8:18:07

KRAJSKÝ ÚŘAD - JIHOČESKÝ KRAJ

TP 66 / 2015

Odbor dopravy a silničního hospodářství

Dopravní značení schváleno

Č.j.: *15588/2016*

Ze dne *01.07.2016*