

KRAJSKÝ ÚŘAD - JIHOČESKÝ KRAJ

Odbor dopravy a silničního hospodářství

Dopravní značení schváleno

Č.j.: 85188/2026

Ze dne 07.07.2026

por. Jaroslav Krejčí, DiS.
POLICIE ČESKÉ REPUBLIKY
Důvod podepsání: Za správnost vyhotovení
Čas podepsání: 14.04.2026 8:31:55

KRAJSKÝ ÚŘAD - JIHOČESKÝ KRAJ

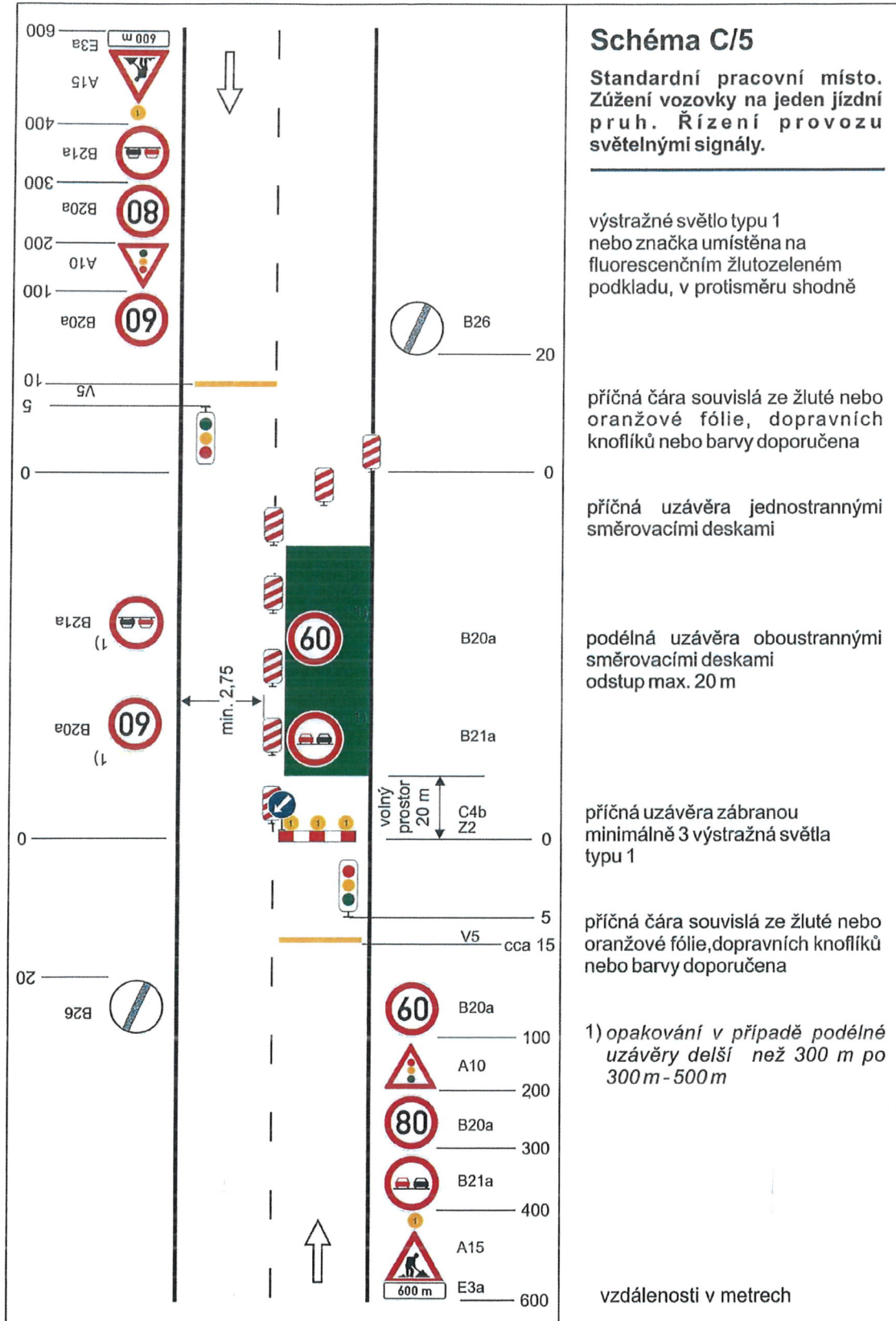
Odbor dopravy a silničního hospodářství

Dopravní značení schváleno

Č.j.: 52121/2026

Ze dne 27.04.2026

Příloha k čj: KRPC-49985-2/ČJ-2026-020706 ze dne 14.4.2026

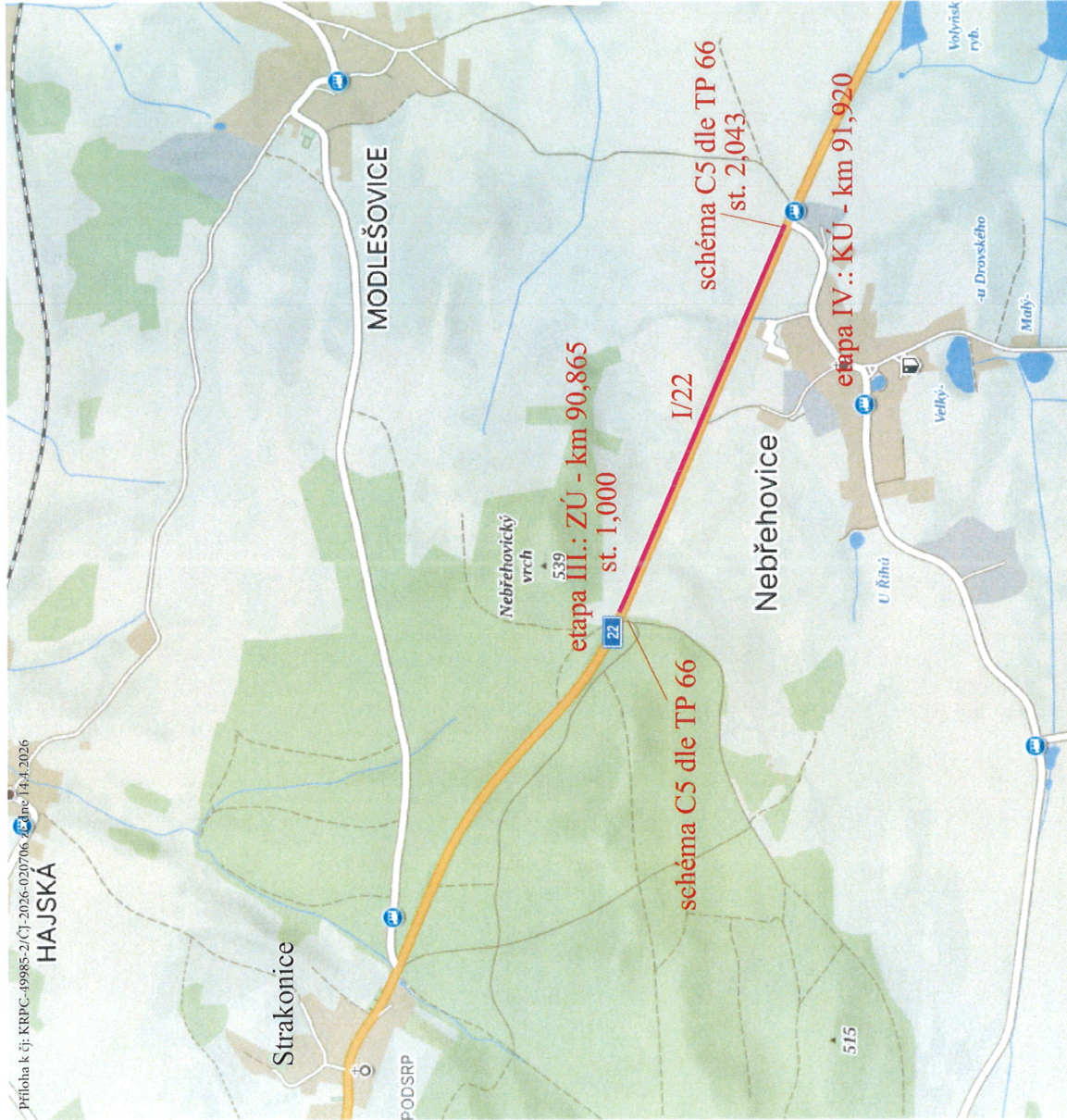




KRAJSKÝ ÚŘAD - JIHOČESKÝ KRAJ
 Odbor dopravy a silničního hospodářství
 Dopravní značení schváleno
 Č.j.: *W. J. K. 21.11.2026* / 2026
 Ze dne *01.07.2026*

Etapa I. (km 0,0-1,0) – práce na pravé straně vozovky
V místě stavby bude kombinace schéma dle TP66 C/5 a B/6
 Etapa I. bude probíhat od km 0,000 do km 1,000 v délce 1000m.
 V první etapě bude omezen provoz na pravé polovině komunikace.
Po celou pracovní dobu, bude provoz řízen dostatečným počtem řádně proškolených, ustrojených (§ 20 vyhlášky č. 294/2015 Sb.) a vybavených osob. Následně bude na místě užito SZZ dle příloženého návrhu DIO – v tuto dobu je nutné doplnit na místo ze všech stran příjezdu výstražné dopravní značky A10 „Světelné signály“.
V době od 06:00 hod. do 18:00 hod. od pondělka do čtvrtka bude provoz řízen dostatečným počtem řádně proškolených, ustrojených (§ 20 vyhlášky č. 294/2015 Sb.) a vybavených osob.
Každý pátek v době od 06:00 hod. do 20:00 hod., bude provoz řízen dostatečným počtem řádně proškolených, ustrojených (§ 20 vyhlášky č. 294/2015 Sb.) a vybavených osob.
Každou neděli v době od 13:00 hod. do 20:00 hod., bude provoz řízen dostatečným počtem řádně proškolených, ustrojených (§ 20 vyhlášky č. 294/2015 Sb.) a vybavených osob.
 V čase mimo uvedené doby bude provoz řízen světelnou signalizací.
 Na začátku úseku práce začínají bezprostředně za hranici města Strakonice, z tohoto směru bude aplikováno schéma B/6 dle TP66. Ze směru od Vodňan bude aplikováno schéma C/5 dle TP66.
 Na začátku úseku etapy se napojuje silnice III. třídy vedoucí od Modlešovic, v místě napojení na komunikaci I/22 bude osazena SDZ C3a příkazující směr jízdy tak, aby vozidlo nenajelo do jízdního pruhu, který by mohl být zrovna puštěný v protisměru. Odbočení vpravo bude možné, řidič uvidí zda-li je komunikace volna pro na pojezí do tohoto směru.
 Cca 100m před místem napojení bude osazena SDZ A15 upozorňující na práci na silnici.
 Po dobu provádění bude přechodné dopravní značení udržováno čitelné a v dobrém technickém stavu. Značení v rozporu s přechodnou úpravou bude zneplatněno dle zásad TP 66 a TP 65. Po dobu provádění musí být oblast přístupná pro záseh složek IZS.

PROJEKCE DOPRAVNÍCH STAVEB		GEODETIČKÁ KANCELÁŘ PLAVEC - MICHALEČ	
vypracoval:	Ing. Jakub Čištěcký	formát:	2x A4
konsultoval:	Ing. Ladislav Čabrádek	stavba:	PIDPS
datum:	12./2023	autor:	
číslo zakázky:	2023/1327	objekt:	
Ředitelství silnic a dálnic ČR - Závod České Budějovice Jahodská 49/1103, 37044 České Budějovice		objektová příloha:	
Oprava silnice I/22 km 89,865-91,920 Strakonice - Nebřehovice		B.2.1	
SO 180 - Dopravní inženýrské opatření DIO - etapa I.			



KRAJSKÝ ÚŘAD - JIHOČESKÝ KRAJ
 Odbor dopravy a silničního hospodářství
 Dopravní značení, schváření
 Č.j.:
 Ze dne 07. 2026

**Etapa IV. (km 1,0-2,043) – práce na levé straně vozovky
 V místě stavby bude schéma dle TP66 C/5.**

Etapa IV. bude probíhat od km 1,000 do km 2,043 v délce 1043m.

Ve čtvrté etapě bude omezen provoz na levé polovině komunikace.

Po celou pracovní dobu, bude provoz řízen dostatečným počtem řádně proškolených, ustrojených (§ 20 vyhlášky č. 294/2015 Sb.) a vybavených osob. Následně bude na místě užito SSZ dle příloženého návrhu DIO – v tuto dobu je nutné doplnit na místo ze všech stran příjezdu výstražné dopravní značky A10 „Světelné signály“.

V době od 06:00 hod. do 18:00 hod. od pondělka do čtvrtka bude provoz řízen dostatečným počtem řádně proškolených, ustrojených (§ 20 vyhlášky č. 294/2015 Sb.) a vybavených osob.

Každý pátek v době od 06:00 hod. do 20:00 hod. bude provoz řízen dostatečným počtem řádně proškolených, ustrojených (§ 20 vyhlášky č. 294/2015 Sb.) a vybavených osob.

Každou neděli v době od 13:00 hod. do 20:00 hod. bude provoz řízen dostatečným počtem řádně proškolených, ustrojených (§ 20 vyhlášky č. 294/2015 Sb.) a vybavených osob.

V čase mimo pracovní dobu bude provoz řízen světelnou signalizací.

Po dobu provádění bude přechodné dopravní značení udržováno čitelné a v dobrém technickém stavu. Značení v rozporu s přechodnou úpravou bude zneplatněno dle zásad TP 66 a TP 65. Po dobu provádění musí být oblast přístupná pro zásah složek IZS.

vyporoval:	Ing. Jakub Čišecký	PROJEKCE DOPRAVNÍCH STAVĚB	
komentoval:	Ing. Ladislav Čabráček		
datum:	12./2023	GEODETICKÁ KANCELÁŘ PLAVEC · MICHALEC	
číslo zápisů:	2023/1327		
objekt/část:	Rekultivace silnice a dílnice ČR - Závod České Budějovice Lázeňská 49/110, 370 44 České Budějovice	formát:	2x A4
Oprava silnice I/22 km 89,865-91,920 Strakonice - Nebřehovice		adresní služba:	PDPS
SO 180 - Dopravně inženýrské opatření DIO - etapa IV.		inženýr:	B.2.4
		projektant:	