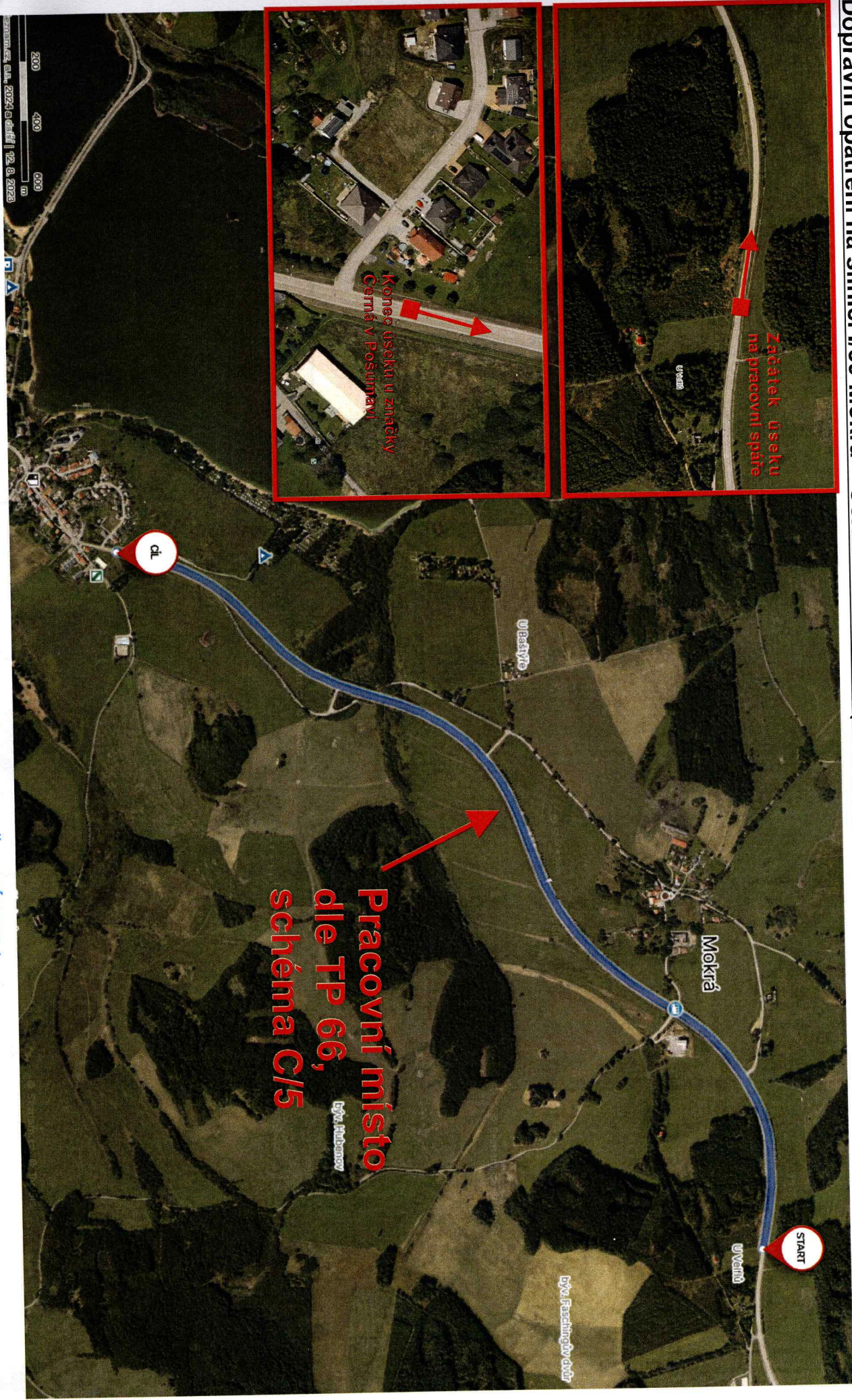


Dopravní opatření na silnici I/39 Mokrá – Černá v Pošumaví (staničení 28,642 – 32,100 km)



KRAJSKÝ ÚŘAD - JIHOČESKÝ KRAJ
Odbor dopravy a silničního hospodářství
Dopravní značení schváleno (1)
Č.j.: *106407/1902H*
1014



Schéma C/5

Standardní pracovní místo. Zúžení vozovky na jeden jízdní pruh. Řízení provozu světelnými signály.

výstražné světlo typu 1
nebo značka umístěna na fluorescenčním žlutozeleném podkladu, v protisměru shodně

KRAJSKÝ ÚŘAD - JIHOČESKÝ KRAJ

Odbor dopravy a silničního hospodářství

Dopravní značení schváleno

Č.j.: *KW 12 106407/2/24* (1)

Ze dne *3.9.2024*

řízení dopravy pomocí semaforů
nebo regulovčků

příčná uzávěra jednostrannými směrovacími deskami

podélná uzávěra oboustrannými směrovacími deskami
odstup max. 20 m

příčná uzávěra zábranou
minimálně 3 výstražná světla typu 1

řízení dopravy pomocí semaforů
nebo regulovčků

1) opakování v případě podélné uzávěry delší než 300 m po 300 m - 500 m

vzdálenosti v metrech

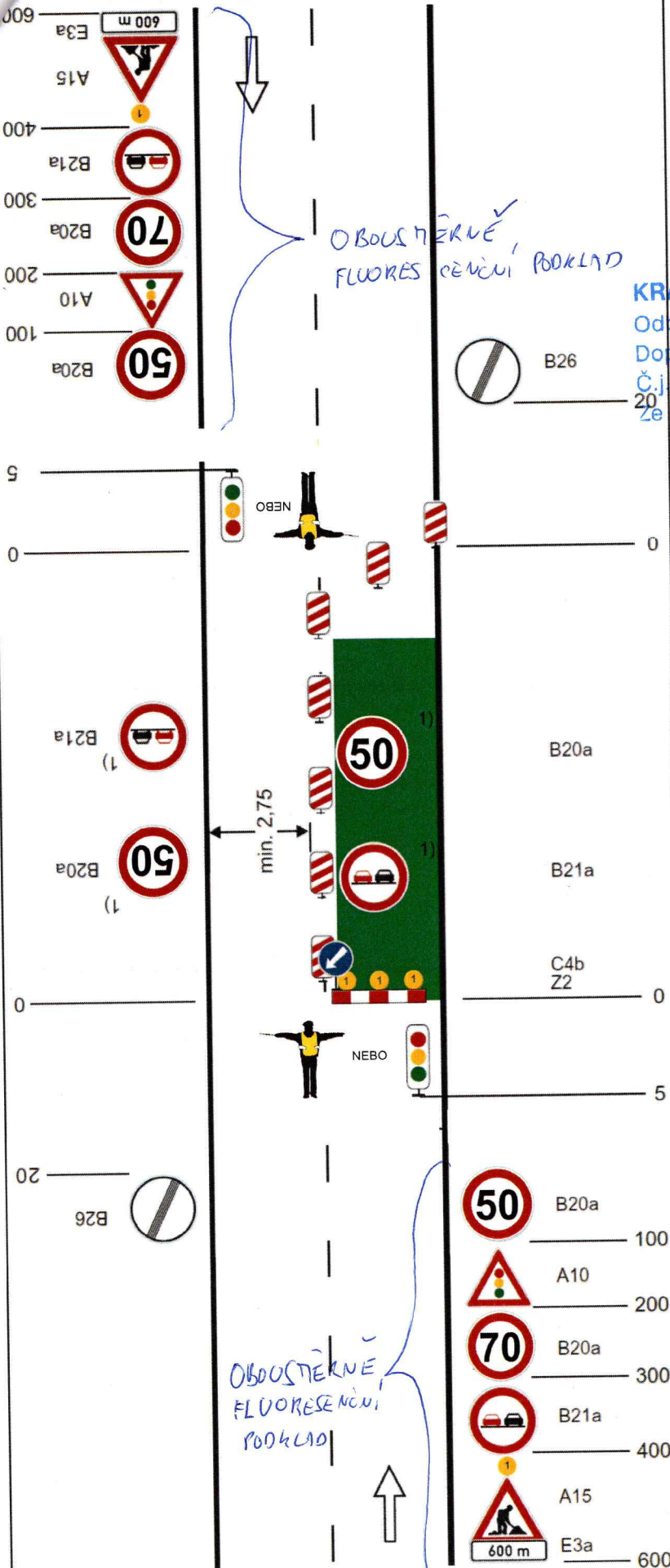


schéma řešení odbočky

KRAJSKÝ ÚŘAD - JIHOČESKÝ KRAJ
Odbor dopravy a silničního hospodářství
Dopravní značení schváleno (1)
Č.j.: *KUJLK 106407/2024*
Ze dne *3.9.2024*

