



Legenda:

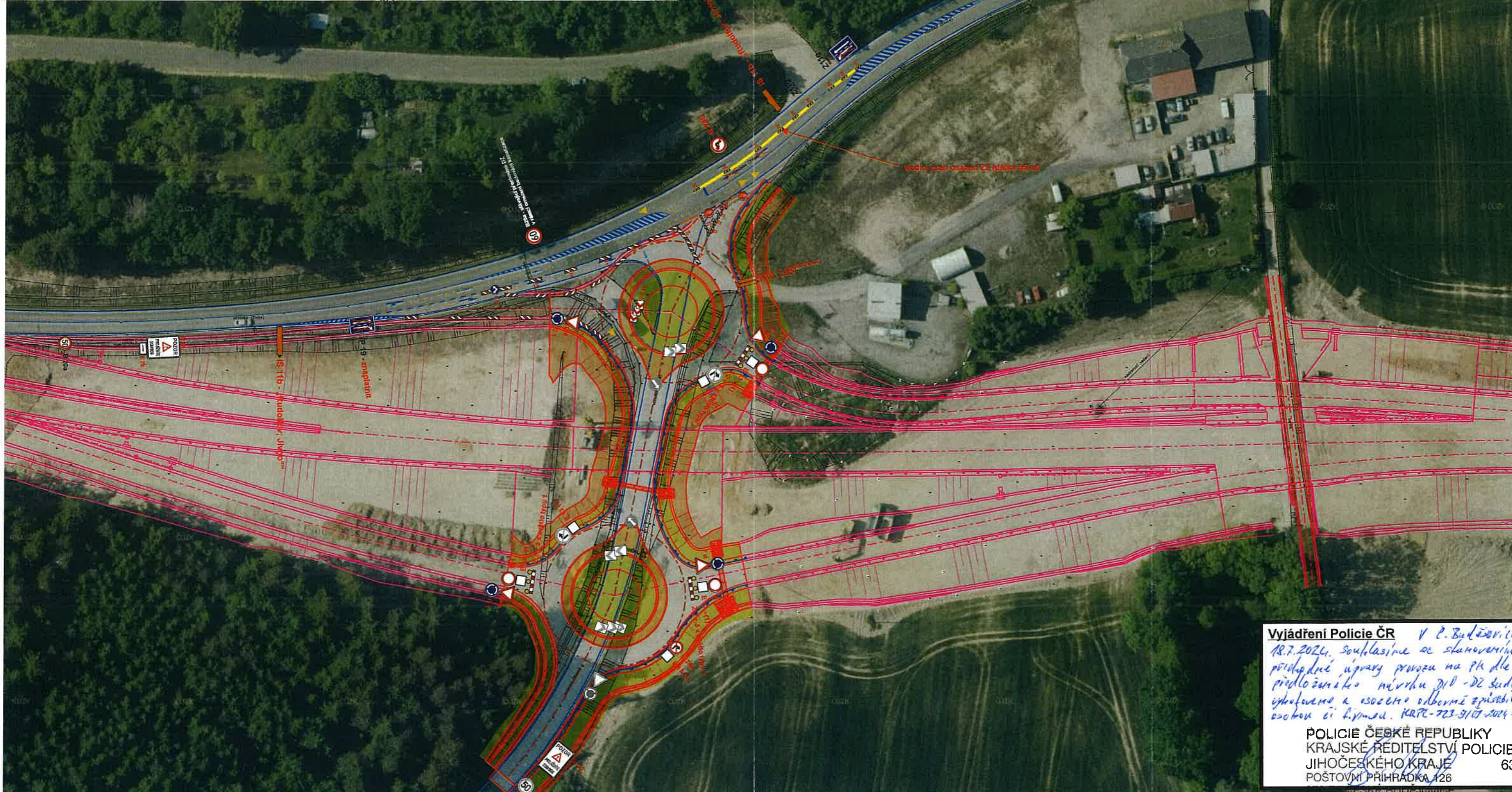
- B 20a - stávající SDZ
- A 15 - navržené přechodné dopravní značení
- NOVÉ SDZ v rámci stavby MUK Kladva

E 13 - (1)
 MIMO VOZIDEL STAVBY

DZ v rozporu s přechodnou úpravou bude ZNEPLATNĚNO.



Zhotovitel PD DIO: JANEV Jan Nevšřmal - JANEV Chýnovská 852 391 11 Planá nad Lužnicí Provozovna Planá 85, 370 01 České Budějovice tel: 777 227 534 www.janev.cz	Dopravně inženýrské opatření: I/34 LIŠOV - VRANÍN MUK Kladva	
	Zadavatel: M - SILNICE a.s., Husova 1697, Pardubice Zhotovitel: Ing. Zdeněk Dvořák tel. 734 171 946	
Vypracoval: Karel Pekař Email: pekar@janev.cz Telefon: +420 777 227 534	Dne: 4.7.2024 Formát: A2 Poznámka: ...	Verze: 4_1 Počet listů: 1



Vyjádření Policie ČR
 18.7.2024. Souhlasíme se stanovením
 přechodné úpravy provozu na PK dle
 předloženého návrhu DIO - DZ bude
 upraveno a součástí odborné zprávy
 budou její výměry. KRČE-723-3/07-2024-01

POLICIE ČESKÉ REPUBLIKY
 KRAJSKÉ ŘEDITELSTVÍ POLICIE
 JIHOČESKÉHO KRAJE
 POŠTOVNÍ PŘÍHRADKA 126
 ČESKÉ BUDĚJOVICE