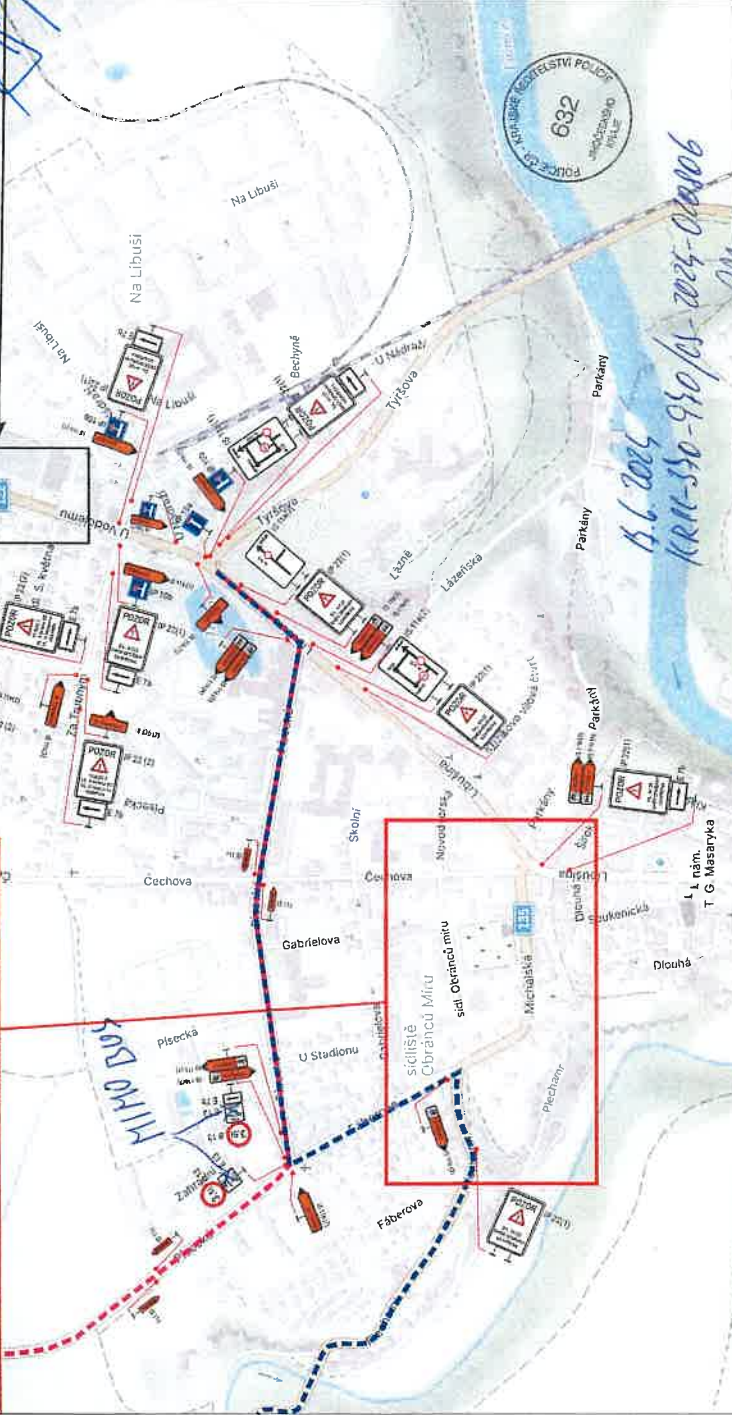


DETAIL A-A

DIO se shoduje s odsouhlasenou verzí DI PČR Tábor

KRAJSKÝ ÚŘAD - JIHOČESKÝ KRAJ
 Odbor dopravy a silničního hospodářství
 Dopravní značení schváleno
 Č.j.: *44.704.84004.Poz.1*
 Ze dne *27.08.2024*

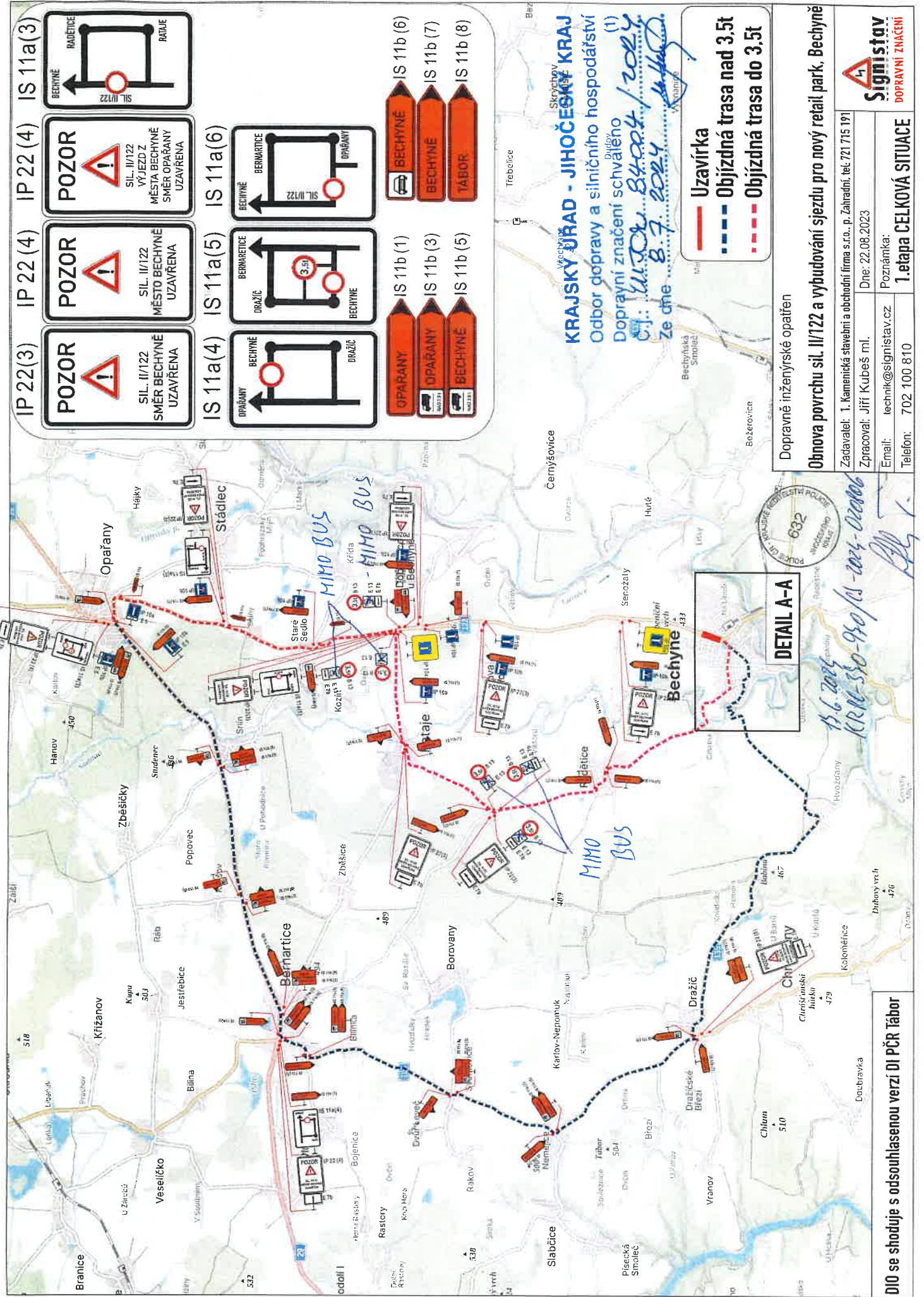


— Uzavírka
 - - - - - Objíždná trasa

IP 22(1)	POZOR SIL. IV/22 SMĚR OPÁŘANY UZAVŘENA
IP 22(2)	POZOR VÝJEZD Z UL. 5 Května DO UL. U Vodňan UZAVŘEN
IS 11a(1)	OPÁŘENÉ DRAŽICE 3,5m
IS 11a(2)	OPÁŘENÉ RAZÁDE 3,5m RAZÁDE
IS 11a(3)	OPÁŘENÉ SIL. IV/22
IS 11b(1)	OPÁŘENÉ UL. U Vodňan

Dopravné inženýrské opatření
Koridore s et. 1 - Rekonstrukce ul. Michalská - DIO Janev
Obnova povrchu sil. II/122 a vybudování sjezdu pro nový retail park, Bechyně
 Zadavatel: 1. Kamenická stavební a obchodní firma s.r.o., p. Zahradní, tel. 721 715 191
 Zpracoval: Jiří Kubeš ml.
 Email: technik@signistav.cz
 Telefon: 702 100 810





IP 22(3) IP 22(4) IP 22(4) IP 22(4) IS 11a(3)

POZOR
SIL. II/172
SMĚR BECHYNĚ
UZAVŘENA

POZOR
SIL. II/172
MĚSTO BECHYNĚ
UZAVŘENA

POZOR
SIL. II/172
MĚSTO BECHYNĚ
UZAVŘENA

POZOR
SIL. II/172
VÝJEZD Z
MĚSTA BECHYNĚ
SMĚR OPARANY
UZAVŘENA

BECHYNĚ
RADEČICE

BECHYNĚ
RADEČICE

IS 11a(4) IS 11a(5) IS 11a(6)

OPARANY
BECHYNĚ
DRAŽIČ

BECHYNĚ
DRAŽIČ
BECHYNĚ

BECHYNĚ
DRAŽIČ
BECHYNĚ

OPARANY
BECHYNĚ
DRAŽIČ

BECHYNĚ
BECHYNĚ
TÁBOR

OPARANY IS 11b(1)
OPARANY IS 11b(3)
BECHYNĚ IS 11b(5)

BECHYNĚ IS 11b(6)
BECHYNĚ IS 11b(7)
BECHYNĚ IS 11b(8)

KRAJSKÝ ÚŘAD - JIHOČESKÝ KRAJ
Odbor dopravy a silničního hospodářství
Dopravní značení schváleno
CJ: *U. D. 8. 4. 2024 / 2024*
Ze dne *8. 7. 2024*

- Uzavírka
- Objízdná trasa nad 3,5t
- Objízdná trasa do 3,5t

Dopravné inženýrské opatření

Obnova povrchu sil. II/172 a vybudování sjezdu pro nový retail park, Bechyně

Zadavatel: 1. kamenická stavební a obchodní firma s.r.o., p. Zahradní, tel: 721 715 191
Zpracoval: Jiří Kubeš ml. Dne: 22.08.2023
Email: technik@signistav.cz Poznámka: 1. etapa CELKOVÁ SITUACE
Telefón: 702 100 810

DETAIL A-A

632
POLICE ST. KRUMLOVSKÉHO ÚJEZDU
WICHTEROW
VULTE

15.6.2024
KRM-550-950/15-2024-02006

DIO se shoduje s odsouhlasenou verzí DI PČR Tábor