

E 13

Pro zachování průchodu budou použity lávky přes překop.
 Dopravní značení, které bude v rozporu s přechodnou úpravou provozu bude zneplatněno.

PROCHÁZÍTE STAVBU

JANEV dopravní značení
 Jan Nevšimal - JANEV
 Chýnovská 852
 391 11 Planá nad Lužnicí

I/4 Strakonice Volyňská
 překopy po polovinách

Zadavatel: EUROVIA CZ a.s., Planá 72, Č. Budějovice
Zhotovitel: Ing. Lukáš Lhota tel.: 731 601 928

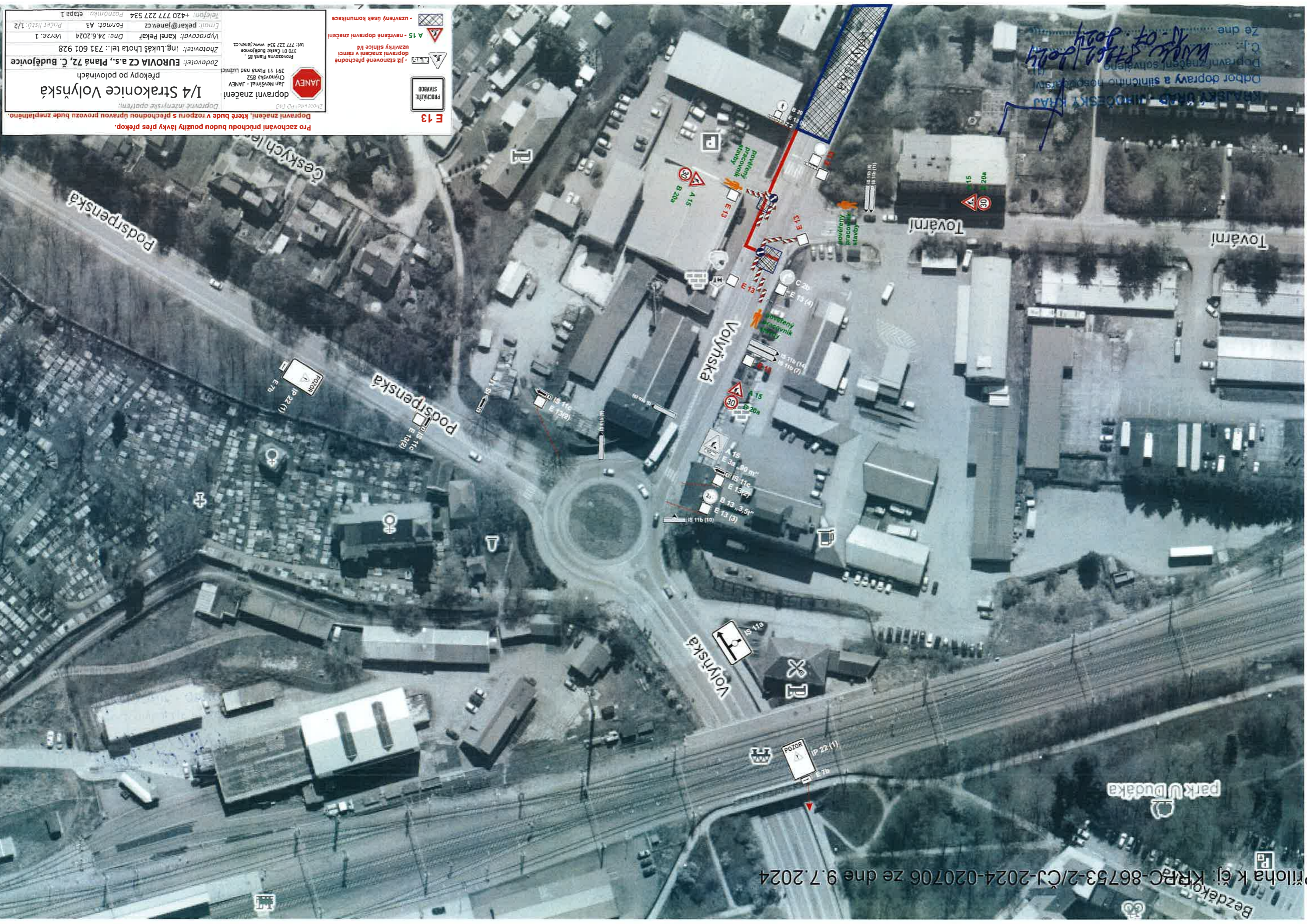
Provozovna Planá 85, 370 01 České Budějovice tel: 777 227 534 www.janev.cz

Vypracoval: Karel Pekař Dne: 24.6.2024 Verze: 1
Email: pekar@janev.cz Formát: A3 Počet listů: 2/2
Telefon: +420 777 227 534 Poznámka: etapa 2

A 15 - již stanovené přechodné dopravní značení v rámci uzavírky silnice I/4
A 15 - navržené dopravní značení
 - uzavřený úsek komunikace

Český úřad
 KRAJ
 dopravní a
 dopravní
 dne 25. 07. 2024

Geografický úřad Městský úřad Strakonice
 Městský úřad Strakonice
 Úřad pro místní samosprávu
 Úřad pro místní samosprávu
 Úřad pro místní samosprávu
 Úřad pro místní samosprávu



PROCHÁZTE STABOU
E 13

JANEV
 dopravní značení
 Jan Neveštal - JANEV
 Cihlová 852
 370 01 České Budějovice
 370 01 České Budějovice
 391 11 Pláně nad Lúžnicí
 tel: 777 227 534 www.janev.cz

Zodavatel: **EUROVIA CZ a.s., Pláně 72, Č. Budějovice**
 Zhotovitel: Ing. Lukáš Lhota tel.: 731 601 928
 Vyracoval: Karel Pekař Dne: 24.6.2024 Verze: 1
 Email: pekar@janev.cz Formát: A3
 Telefon: +420 777 227 534 Poznámka: etapa 1
 Počet listů: 1/2

Dopravní značení, které bude v rozporu s předchozou úpravou provozu bude zneplatněno.
 Pro zachování průchodu budou použity lávky přes překop.

- již stavené přechodné dopravní značení v rámci uzavřené silnice I/4
- navržené dopravní značení
- uzavřený úsek komunikace

Handwritten blue notes:
 Odbor dopravy a silničního hospodářství
 Dopravní značení související
 KRAJSKÝ ÚŘAD JIHOČESKÝ KRAJ
 C.č.:
 Ze dne