

1. etapa prací
 Levá strana křižovatky
 I/20 x II/174 x II/175

směr
Plzeň

směr
Blatná

PODMÍNKY PROVÁDĚNÍ PRACÍ :

1. Při provádění stavebních prací bude na silnici I/20 v úseku stavby silniční provoz řízen světelnými signály. Vedení silničního provozu bude zajištěno jedním jízdním pruhem pro oba směry jízdy kyvadlově.
2. V případě potřeby nebo v případě podmínky povolujícího silničního správního úřadu bude v pracovní době silniční provoz řízen pověřenými proškolenými pracovníky zhotovitele.
3. Pověření zaměstnanci určení pro řízení silničního provozu budou vybaveni radiostanicemi se záložními zdroji. Dále musí být oblečeni ve výstražném oděvu s vysokou viditelností dle ČSN EN 471 s reflexními pásy.

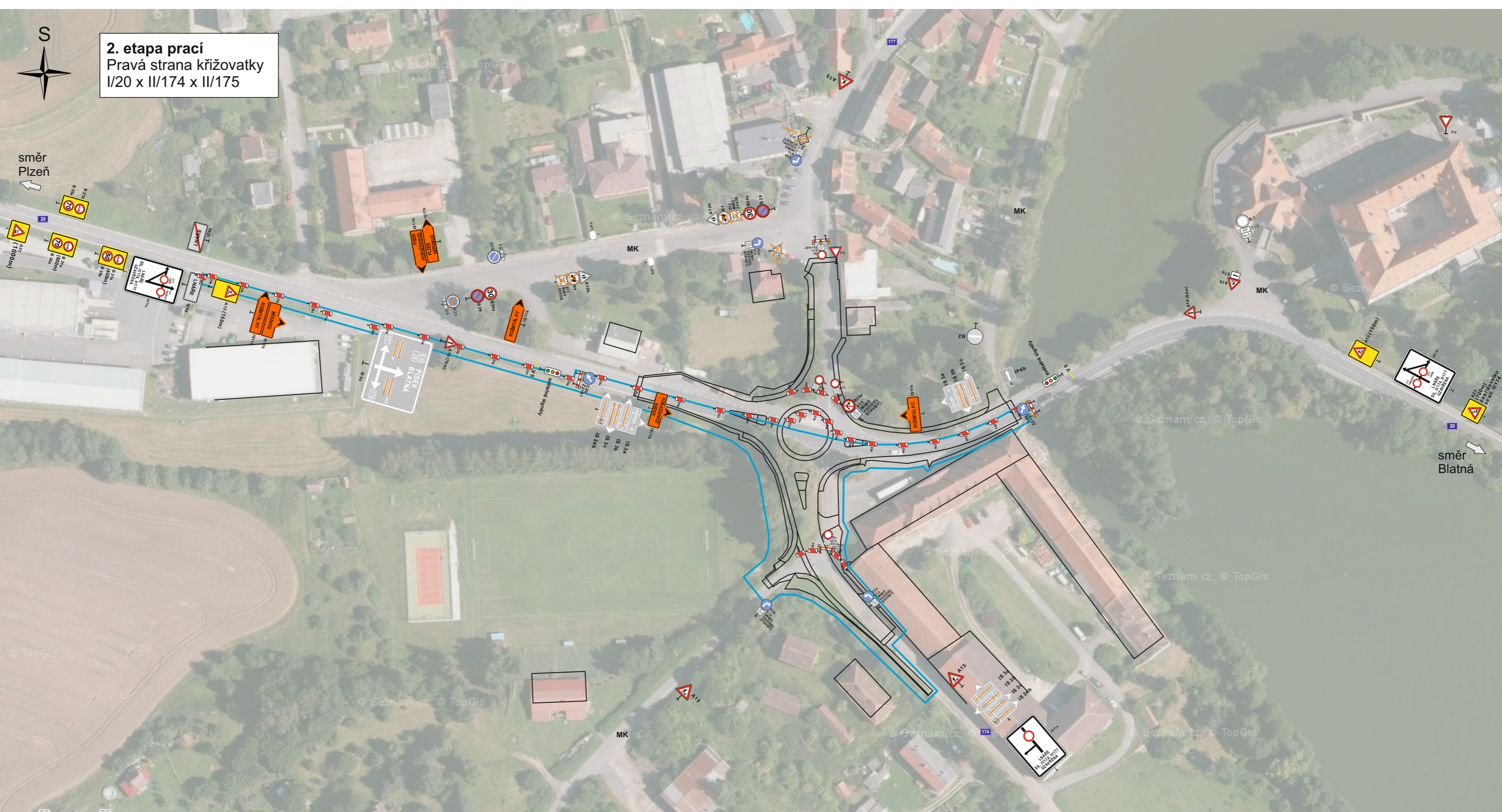


Legenda:

	B 20a navržené přechodné DZ
	B 4 stávající svislé DZ
	B 4 zneplatněné stávající svislé DZ
	uzavřený úsek silnice - pracovní místo

Dočasná neplatnost stávajících svislých dopravních značek nebo symbolů na SDZ bude provedena škrtnutím páskou s oranžově-černým pruhem v šíři 50 mm! Škrtnout aktuálně neplatné cíle.

	Dopravně inženýrské opatření Pavel Bílek, Mnichov 132, 386 01 Strakonice tel./fax: 380 120 530, mobil: +420 774 124 140 e-mail: bilek@dioservis.cz IČ: 650 13 395, DIČ: CZ6912251247 ID DS: t35qemm		
	DIO stavba: I/20 x II/174 x II/177 křižovatka Lnáře	Objednatel: Silnice Klatovy a.s.	
	Vypracoval: Pavel Bílek		
	Kontroloval:		
	Datum: 3/2024		
DIO - I/20 Lnáře, okružní křižovatka, okres Strakonice	Stupeň: RDS	Číslo výkresu: 1	



2. etapa prací
Pravá strana křižovatky
I/20 x II/174 x II/175

směr
Plzeň

směr
Blatná

PODMÍNKY PROVÁDĚNÍ PRACÍ :

1. Při provádění stavebních prací bude na silnici I/20 v úseku stavby silniční provoz řízen světelnými signály. Vedení silničního provozu bude zajištěno jedním jízdním pruhem pro oba směry jízdy kyvadlově.
2. V případě potřeby nebo v případě podmínky povolujícího silničního správního úřadu bude v pracovní době silniční provoz řízen pověřenými proškolenými pracovníky zhotovitele.
3. Pověření zaměstnanci určení pro řízení silničního provozu budou vybaveni radiostanicemi se záložními zdroji. Dále musí být oblečeni ve výstražném oděvu s vysokou viditelností dle ČSN EN 471 s reflexními pásy.



Dočasná neplatnost stávajících svislých dopravních značek nebo symbolů na SDZ bude provedena škrtnutím páskou s oranžově-černým pruhem v šíři 50 mm! Škrtnout aktuálně neplatné cíle.

Legenda:

	navržené přechodné DZ
	stávající svislé DZ
	zneplatněné stávající svislé DZ
	uzavřený úsek silnice - pracovní místo

	Dopravně inženýrské opatření Pavel Bílek, Mnichov 132, 386 01 Strakonice tel./fax: 380 120 530, mobil: +420 774 124 140 e-mail: bilek@dioservis.cz IČ: 650 13 395, DIČ: CZ6912251247 ID DS: t35qemm		
	DIO stavba: I/20 x II/174 x II/177 křižovatka Lnáře	Objednatel: Silnice Klatovy a.s.	
	Vypracoval: Pavel Bílek		
	Kontroloval:		
	Datum: 3/2024		
DIO - I/20 Lnáře, okružní křižovatka, okres Strakonice	Stupeň: RDS	Číslo výkresu: 2	