

Vltavská cyklistická cesta



Stav projektové přípravy a realizace

České Budějovice, květen 2024

Vltavská cyklistická cesta

Vize



- Vltavská cyklostezka je projekt evropského formátu, který navazuje na EuroVelo 7
- Cílem je **propojení přilehlých mikroregionů s přírodními a historickými klenoty jižních Čech v trase Nová Pec – Lipno nad Vltavou– Vyšší Brod – Rožmberk nad Vltavou – Český Krumlov – Zlatá Koruna – České Budějovice – Hluboká nad Vltavou – Týn nad Vltavou.**
- Inspirací je Polabská cyklostezka a Podunajská cyklostezka.
- Vybudováním cyklostezky dojde k cyklistickému propojení se Středočeským krajem.



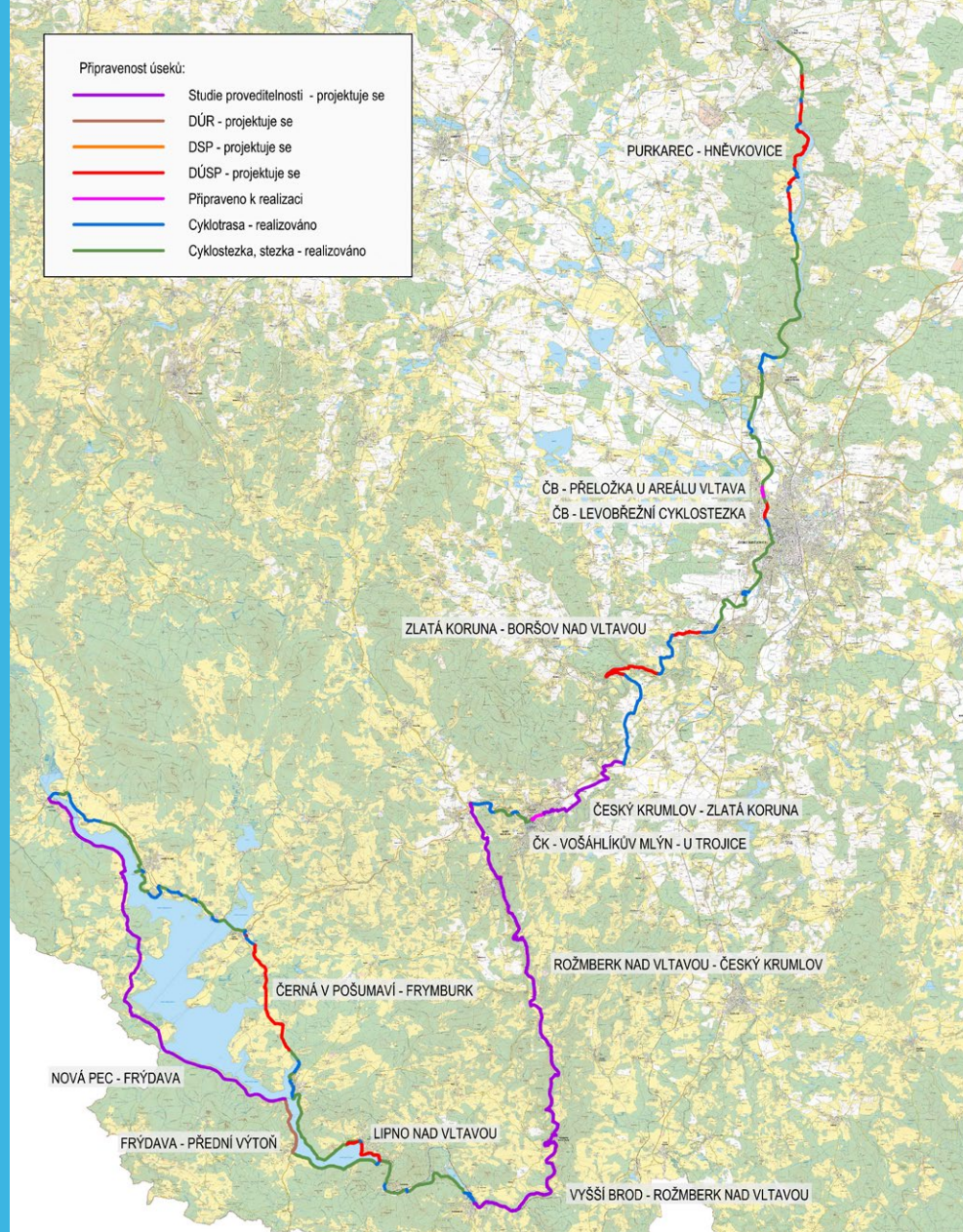
Stav projektu

- V lednu 2021 byla posledním účastníkem podepsána smlouva o spolupráci na přípravě Vltavské cyklostezky mezi Jihočeským krajem a dotčenými obcemi.
- Jihočeský kraj na základě této smlouvy zadal vypracování projektové dokumentace na všechny úseky, u kterých **nebyla** projektová příprava zahájena.
- Jihočeský kraj zadá také vypracování navazujících stupňů projektových dokumentací, které nechali vypracovat obce (STP → DÚR → DSP (DUSP) → PDPS).
- Jihočeský kraj bude **administrovat a financovat** dosud nezahájené realizace všech úseků včetně žádostí na SFDI o poskytnutí dotace.

Projektová příprava v letech 2021–2023

- Jihočeský kraj vyčlenil v letech 2021–2024 v rozpočtu 23 mil. Kč na projektovou přípravu Vltavské cyklostezky.
- V letech 2021–2023 zadal Jihočeský kraj:
 - studie proveditelnosti na přibližně 104 km cyklostezky v úseku od Českého Krumlova do Hněvkovic, v úseku od Vyššího Brodu do Českého Krumlova a v úseku od Nové Pece do Frýdavy
 - projektovou dokumentaci pro společné povolení na cyklostezku v k. ú. Horní Planá (propojení stávajících cyklostezek na levém břehu vodní nádrže Lipno), na cyklostezku v trase Zlatá Koruna – Boršov nad Vltavou a v trase Purkarec – Hněvkovice, na cyklostezku Černá v Pošumaví – Frymburk, na cyklostezku Lipno nad Vltavou, kemp Modřín – Marina I. a dále na cyklostezku Sluneční ostrov – Jiráskovo nábřeží (České Budějovice).

Vltavská cyklistická cesta



Připravenost úseků

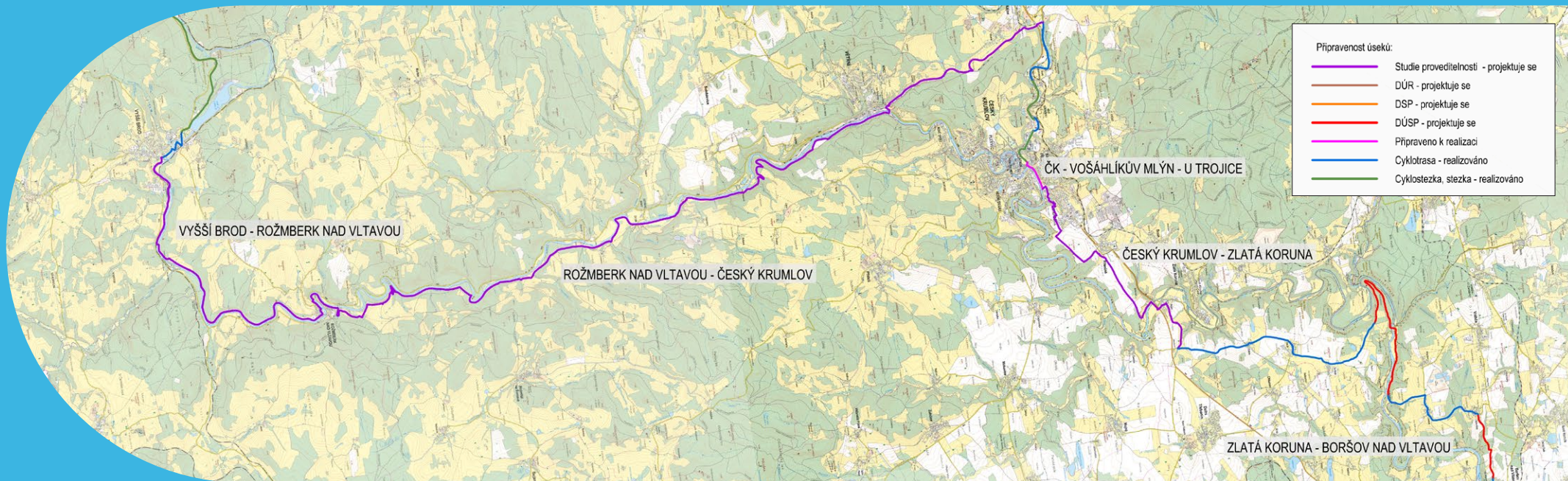
Vltavská cyklistická cesta

Úsek Nová Pec – Vyšší Brod



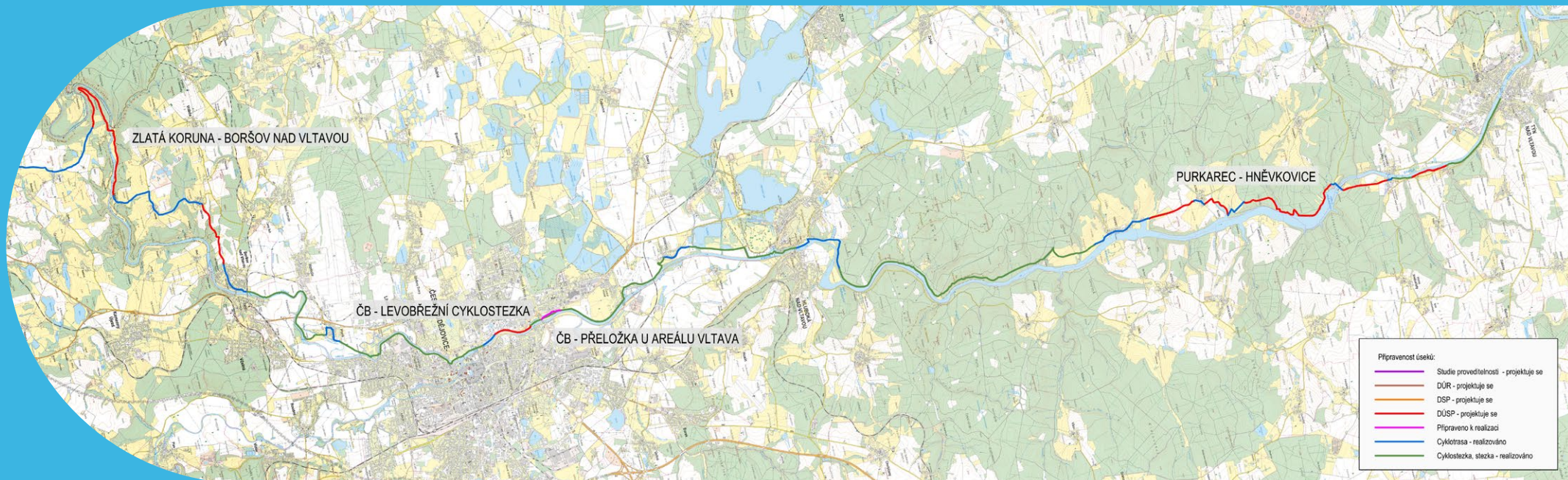
Vltavská cyklistická cesta

Úsek Vyšší Brod – Boršov nad Vltavou



Vltavská cyklistická cesta

Úsek Boršov nad Vltavou – Týn nad Vltavou



Vltavská
cyklistická
cesta

A scenic view of a river with a boat and a cyclist in the foreground. The boat is a two-decked vessel with a canopy, carrying several people. A French flag is visible on the boat. In the foreground, the rear wheel and handlebars of a bicycle are visible, suggesting a cyclist is riding along the riverbank. The background shows a lush green landscape with trees and a building on a hill.

Stavební realizace v roce 2022

Stavební realizace úseku Vltavské cyklostezky financovaná Krajským úřadem Jihočeského kraje s finančním příspěvkem SFDI v roce 2022:

- **Cyklostezka Loučovice, úsek Lipno žst. – Sv. Prokop**
Celkové náklady stavby: 10 778 314 Kč
Maximální výše příspěvku SFDI: 8 942 539 Kč
Spolufinancování Jihočeským krajem: 1 835 133 Kč.

Vltavská
cyklistická
cesta



Cyklostezka Loučovice,
úsek Lipno žst. – Sv. Prokop

Vltavská
cyklistická
cesta



Aktivita v roce 2023

- Jihočeský kraj rezervoval v rozpočtu 114 mil. Kč na projektovou přípravu a stavební realizaci Vltavské cyklostezky.
- Jihočeský kraj nechal vytvořit manuál jednotného vizuálního stylu Vltavské cyklistické stezky.

Stavební realizace v roce 2023

- Na spolufinancování realizace připravených úseků v roce 2023 Jihočeský kraj vyčlenil ve výdajích 102 mil. Kč v návaznosti na reálnou připravenost k realizaci.
- Krajskému úřadu v roce 2022 byly schváleny žádosti o finanční příspěvek ze SFDI ve výši 18,73 mil. Kč na úseky Vltavské cyklostezky:
 - Loučovice - cyklostezka podél Vltavy – 2,113 km
Stavební náklady: 9,354 mil. Kč
 - Cyklostezka Vyšší Brod – 1,895 km
Stavební náklady: 13,927 mil. Kč
- V rámci 35. výzvy IROP 2021–2027, SC 6.1 byl podpořen maximální možnou částkou podpory ve výši 42,5 mil. Kč úsek Vltavské cyklostezky:
 - Loučovice - cyklostezka podél náhonu – 1,366 km
Stavební náklady: 56,861 mil. Kč
- Krajský úřad podal v roce 2023 žádost o finanční příspěvek ze SFDI ve výši 45 mil. Kč na úsek Vltavské cyklostezky, který získal v roce 2023 stavební povolení:
 - Český Krumlov – pod Českobudějovickou branou – Český Krumlov, úsek 2 – 0,760 km
Odhadované celkové náklady 45 mil. Kč

Vltavská cyklistická cesta



Realizované úseky:

- Loučovice - cyklostezka podél Vltavy, 2,113 km
- Cyklostezka Vyšší Brod, 1,895 km
- Loučovice - cyklostezka podél náhonu, 1,366 km

Vltavská cyklistická cesta



Loučovice - cyklostezka
podél Vltavy

2,113 km

Vltavská cyklistická cesta



Cyklostezka Vyšší Brod
1,895 km

Vltavská cyklistická cesta



Loučovice - cyklostezka
podél náhonu
1,366 km

Plánované aktivity v roce 2024

- Jihočeský kraj předpokládá vysoutěžení projektové dokumentace ve stupni DSP/PDPS pro úsek **Frýdava – hráz Lipno nad Vltavou** po získání územního rozhodnutí obcí.
- Pro úseky cyklostezky **Zlatá Koruna – Boršov nad Vltavou** a v trase **Purkarec – Hněvkovice** bude požádáno o společné povolení a bude zahájeno majetkoprávní vypořádání poté, co budou cyklostezky stabilizovány v územních plánech dotčených obcí jako veřejně prospěšné stavby.
- Pro úseky **Vyšší Brod – Rožmberk nad Vltavou** a **Rožmberk nad Vltavou – Větřní – papírna** a **Větřní – papírna – Kájov** a **Český Krumlov – Zlatá Koruna** bude zadán další stupeň projektové dokumentace pro společně povolení (DUSP/PDPS) poté, co budou cyklostezky stabilizovány v územních plánech dotčených obcí jako veřejně prospěšné stavby.
- Podání žádosti o stavební povolení cyklostezku **Sluneční ostrov - Jiráskovo nábřeží (České Budějovice)**
- Realizace úseku cyklostezky úsek **Český Krumlov – Latrán – U trojice** – 0,760 km
- Odhadované celkové náklady 45 mil. Kč

Vltavská
cyklistická
cesta



Vizualizace mostů na úsecích
Zlatá Koruna – Boršov
a Purkarec – Hněvkovice



Jsem na

správné

cestě

**Vltavská
cyklistická
cesta**



Jihočeský kraj

České Budějovice, květen 2024