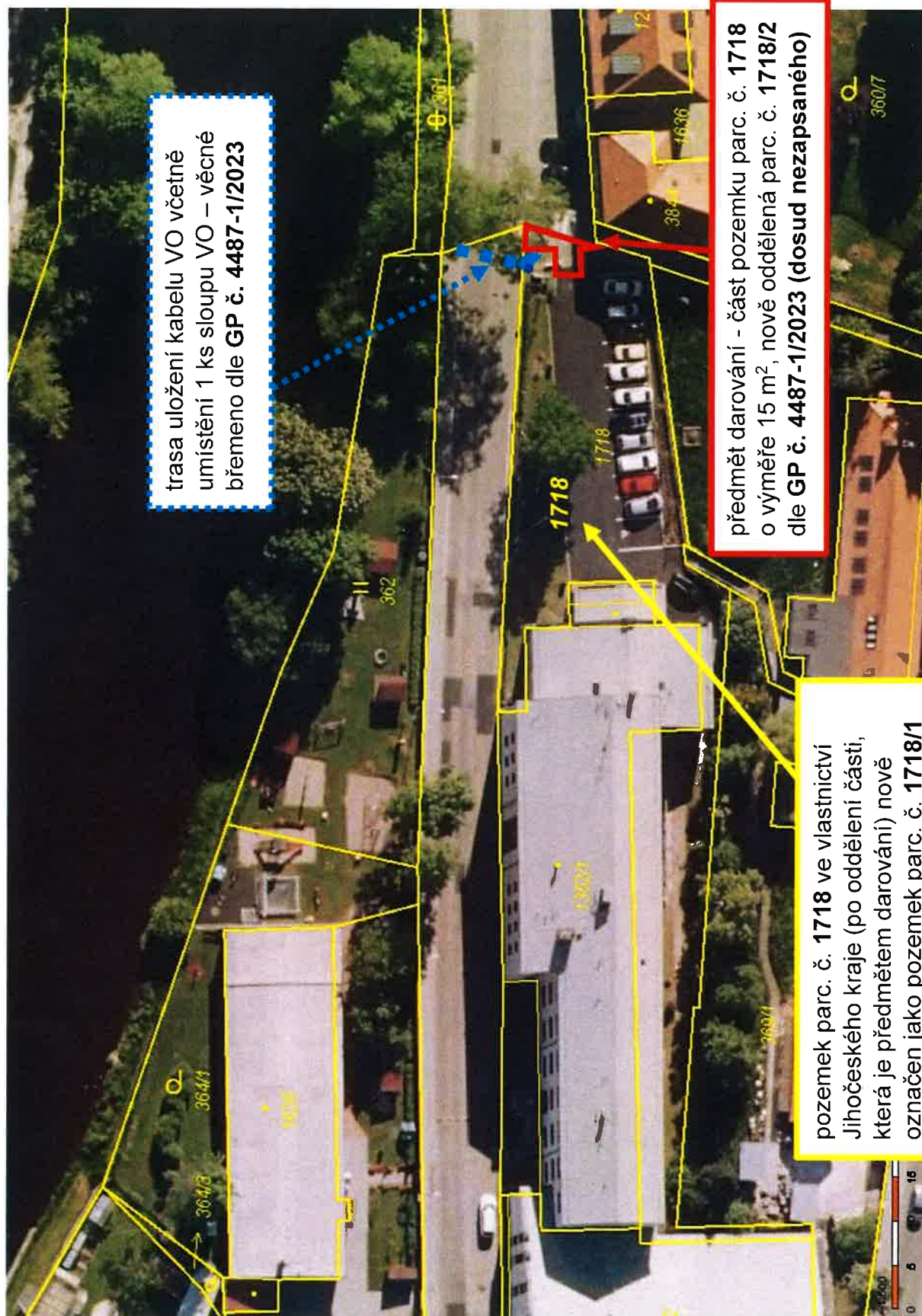


darování části pozemku v k. ú. Český Krumlov



trasa uložení kabelu VO včetně
umístění 1 ks sloupu VO – věčné
břemeno dle GP č. 4487-1/2023

předmět darování - část pozemku parc. č. 1718
o výměře 15 m², nově oddělená parc. č. 1718/2
dle GP č. 4487-1/2023 (dosud nezapsaného)

pozemek parc. č. 1718 ve vlastnictví
Jihočeského kraje (po oddělení části,
která je předmětem darování) nově
označen jako pozemek parc. č. 1718/1