

Krajský úřad Jihočeského kraje
oddělení majetkové správy

U Zimního stadionu 1952/2
370 76 České Budějovice

V Oseku 4. 3. 2021

Č.j.: OUOS/110/2021

Věc: Žádost o bezúplatný převod pozemků

Vážení,

v zastoupení obce Osek se na Vás dovoluji obrátit v dále uvedené záležitosti.

Dle zápisu v příslušném katastru nemovitostí je Jihočeský kraj vlastníkem následujících pozemků nacházejících se na území obce Osek:

- a. pozemek p.č. 290/10, o výměře 443 m², ostatní komunikace, zapsaný na LV č. 567, vedený Katastrálním úřadem pro Jihočeský kraj, katastrální pracoviště Strakonice, katastrální území Osek u Radomyšle a obec Osek;
- b. pozemek p.č. 290/13, o výměře 70 m², ostatní komunikace, zapsaný LV č. 567, vedený tamtéž.
(dále „**pozemky**“).

Pozemky jsou součástí veřejného prostranství v obci Osek (viz situační plánec). Část pozemku p.č. 290/10 (na plánu vyznačeno barevně) je již nejméně deset let oplocena a užívána jako dětské hřiště. Obec Osek se o oba pozemky řádně stará a provádí jejich pravidelnou údržbu.

V loňském roce zamýšlela obec Osek požádat o dotaci z dotačního titulu Ministerstva pro místní rozvoj na obnovu dětského hřiště. Jednou z podmínek pro poskytnutí dotace však bylo výlučné vlastnictví pozemku, na kterém by měl být dotovaný projekt realizován. Jelikož jsme tuto podmínku nemohli splnit, nebylo možné o dotaci požádat. Z uvedeného důvodu se na Vás obracíme se žádostí, zda by bylo možné s Jihočeským krajem dohodnout bezúplatný převod, a to nejen zmiňované části pozemku 290/10, ale v ideálním případě převod celého pozemku, který by byl z našeho pohledu účelný (obec pozemek využívá). V této souvislosti navrhuje do případného převodu zahrnout i druhý pozemek 290/13, který na pozemek 290/10 přímo navazuje; obec jej rovněž užívá a udržuje. Současně se domníváme, že pro Jihočeský kraj nejsou tyto pozemky prakticky využitelné.

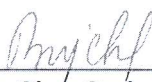
O této záležitosti jsme již předběžně jednali s Mgr. Janem Hájkem, ředitelem DOZP Osek, který je oprávněn s uvedenými pozemky hospodařit. V příloze přikládáme jeho souhlasné stanovisko.

Předem děkuji za vyřízení této žádosti. V případě potřeby jsem Vám plně k dispozici na tel. č. 724181038.

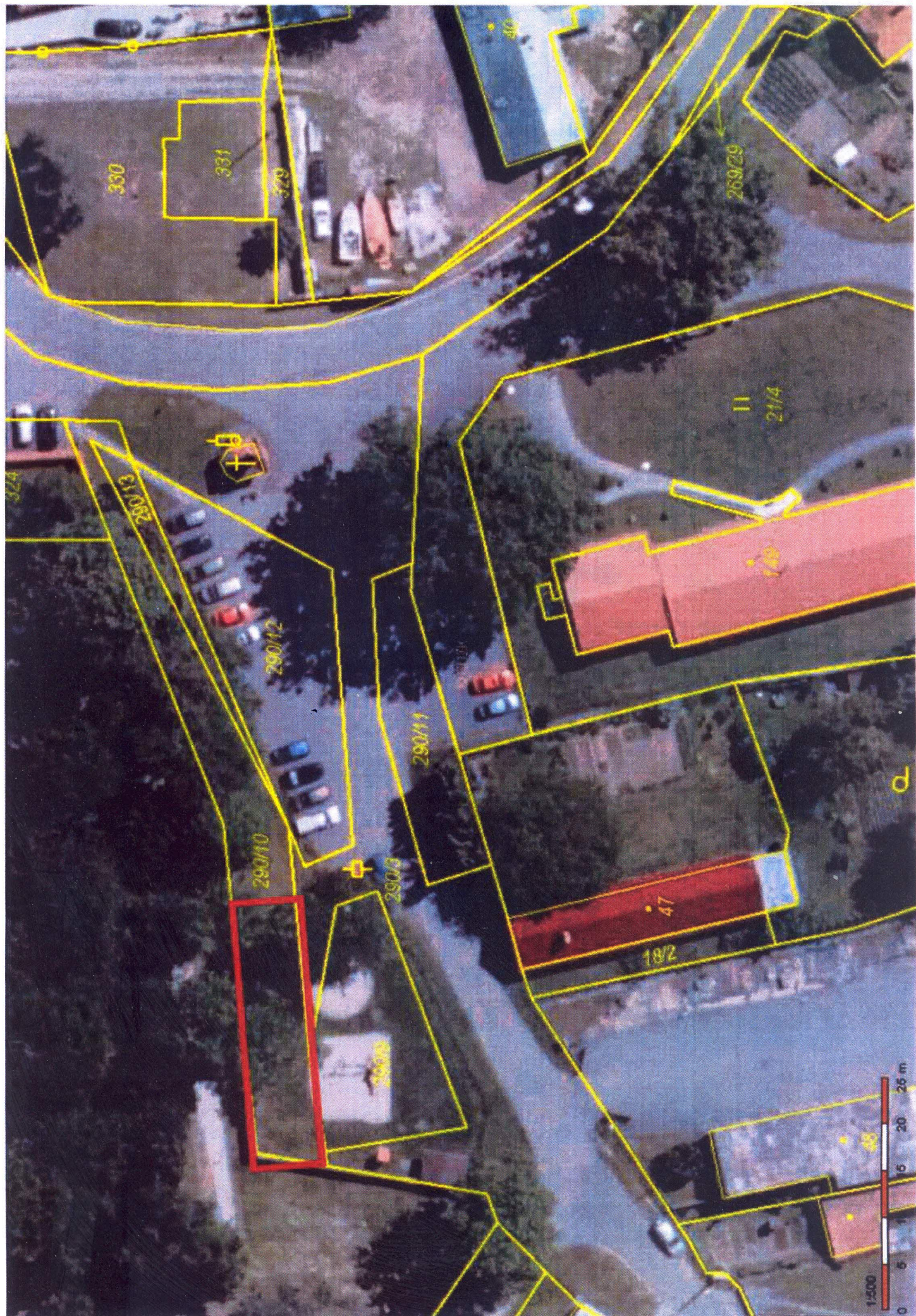
S přáním hezkého dne

OBEC OSEK

386 01 Strakonice
DIČ CZ00251631


Za Obec Osek

Jitka Brejchová, starostka



330

331

329

46

269/29

21/4

21/4

324

290/13

290/12

290/11

290/9

290/10

47

18/2

Q

1:500

0 5 10 15 20 25 m