



KUJCP00RGLFZ

SN/OHMS/123/10

Smlouva o nájmu nebytových prostor

Jihočeský kraj

se sídlem U Zimního stadionu 1952/2, 370 76 České Budějovice
zastoupený Ing. Bc. Jiřím Fidlerem, vedoucím odboru hospodářské a majetkové správy
Krajského úřadu Jihočeského kraje pověřeným na základě usnesení Rady Jihočeského kraje č.
941/2009/RK ze dne 18. 8. 2009 a plné moci ze dne 31. 8. 2009

IČ 70890650

DIČ 70890650

Plátce DPH

Bankovní spojení: ČSOB, číslo účtu: 199783021/0300

jako pronajímatel

a

Klub českých turistů oblast Jižní Čechy

se sídlem Boženy Němcové 49/3, 370 01 České Budějovice
zastoupený předsedou oblasti Ing. Jiřím Hlaváčem, r.č. 420206/054,
bytem Sámova 11, 370 06 České Budějovice

IČ 48206148

Není plátce DPH

jako nájemce

uzavírají

podle ustanovení zákona č. 116/1990 Sb., o nájmu a podnájmu nebytových prostor, ve znění
pozdějších předpisů, a podle zákona č. 40/1964 Sb., občanský zákoník, ve znění pozdějších
předpisů tuto

smlouvu o nájmu nebytových prostor

Předmět nájmu

Pronajímatel jako výlučný vlastník budovy čp. 49/3 na pozemku parcele č. 149 v katastrálním
území České Budějovice 7 v ulici B. Němcové v Českých Budějovicích přenechává nájemci
do užívání kancelář č. 2.219 ve 2. nadzemním podlaží o výměře 20,6 m² a obslužné prostory
o výměře 13,13 m², a to na 1 den v týdnu - každé pondělí. Kancelář je užívána společně
s Českou advokátní komorou, která ji užívá na základě smlouvy o spolupráci s Jihočeským
krajem každou středu.

Účel nájmu

Nájemce je oprávněn nebytové prostory užívat pouze pro potřebu své administrativní činnosti.

Doba nájmu

Nájem se uzavírá na dobu neurčitou s možností výpovědi bez udání důvodů, když výpovědní
lhůta činí 1 měsíc a počíná běžet prvním dnem následujícího měsíce po doručení výpovědi
druhé smluvní straně.

Nájemné

Měsíční výše nájemného je stanovena vzájemnou dohodou smluvních stran. Detailní rozpis jednotlivých položek nájemného ve vztahu k DPH je uveden ve splátkovém kalendáři, který je nedílnou součástí této smlouvy a jeho aktualizace bude probíhat každoročně, nejpozději k 31. 5. daného roku. Úprava ceny bude vždy provedena písemnou formou - nově zaslaným splátkovým kalendářem.

Nájemné je splatné v měsíčních splátkách vždy k 15. dni daného měsíce na základě splátkového kalendáře, který je nedílnou součástí této smlouvy, a to bezhotovostním převodem na účet pronajímatele č.199783021/0300 **pod variabilním symbolem č. 12310**. V případě prodloužení s placením nájemného je pronajímatel oprávněn požadovat po nájemci za každý den prodloužení smluvní pokutu ve výši 0,5% z dlužné částky.

Úprava nájemného u složky energií a služeb bude vždy provedena písemnou formou k této smlouvě.

Pronajímatel a nájemce se dohodli, že počínaje dnem 1. 1. 2011 mohou nájemné upravit o částku rovnající se indexu inflace vyjádřené přírůstkem průměrného ročního indexu spotřebitelských cen v předcházejícím kalendářním roce, vyhlášené Českým statistickým úřadem pro předchozí rok. Jako základ pro tuto úpravu bude vždy vzato nájemné v předcházejícím kalendářním roce.

Podmínky nájmu

Nájemce se seznámil se stavem pronajímaných prostor a v tomto stavu je přebírá.

Nájemce není oprávněn provádět stavebně-technické úpravy pronajatého prostoru bez souhlasu pronajímatele.

Nájemce je povinen dodržovat stanovené podmínky Provozního řádu budovy, s kterým byl nájemce seznámen a další opatření vydaná pronajímatelem. Dále je povinen řídit se předpisy požární ochrany a bezpečnosti práce a počínat si tak, aby nebyl rušen provoz v budově.

Pronajímané prostoty jsou pronajímány včetně nábytku.

Nájemce je povinen oznámit pronajímateli bezodkladně potřebu oprav a umožnit jejich provedení, jinak odpovídá za škodu, která by nesplněním této povinnosti vznikla. Nájemce je povinen odstranit škody, které po dobu nájmu způsobil. Nájemce není oprávněn přenechat pronajaté prostory nebo jejich část jinému uživateli do podnájmu.

Po skončení nájmu odevzdá nájemce pronajímateli pronajaté prostory ve stavu, v jakém je převzal, s přihlédnutím k obvyklému opotřebení.

Závěrečná ustanovení

Práva a povinnosti smluvních stran, která nejsou upravena přímo v této smlouvě, se řídí příslušnými ustanoveními zákona č. 116/1990 Sb., o nájmu a podnájmu nebytových prostor a zákona č. 40/1964 Sb., občanský zákoník, v platných zněních.

Tuto smlouvu lze měnit pouze formou písemných dodatků.

Tato smlouva je vyhotovena ve 2 originálech, každá smluvní strana obdrží po jednom vyhotovení.

Součástí této smlouvy jsou přílohy:

č.1 – Splátkový kalendář - daňový doklad

č.2 – inventurní soupis movitého majetku

č.3 – grafické znázornění umístění nebytového prostoru

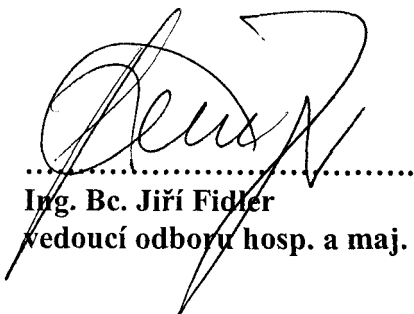
Tato smlouva nabývá platnosti dnem podpisu obou smluvních stran a účinnosti dne 1. 9. 2010.

Zrušovací ustanovení

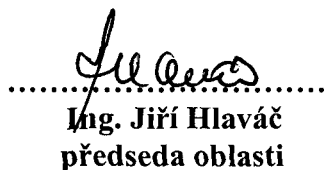
Touto smlouvou se ruší smlouva o nájmu nebytových prostor uzavřená mezi účastníky smlouvy dne 1. 11. 2006 ve znění dodatku č. 1 ze dne 1. 6. 2009 a dodatku č. 2 ze dne 1. 6. 2010.

V Českých Budějovicích, dne 31. 8. 2010

V Českých Budějovicích, dne 1. 9. 2010



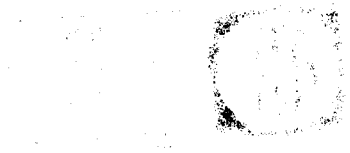
.....
Ing. Bc. Jiří Fidler
vedoucí odboru hosp. a maj. správy



.....
Ing. Jiří Hlaváč
předseda oblastí

JIHOČESKÝ KRAJ
KRAJSKÝ ÚŘAD
odbor hospodářské a majetkové správy
U Zimního stadionu 1952/2
370 76 České Budějovice (6)





PŘÍLOHA Č. 1

ke smlouvě o nájmu nebytových prostor
účinné ke dni 1. 9. 2010

Splátkový kalendář ke „Smlouvě o nájmu nebytových prostor“

DAŇOVÝ DOKLAD

Pronajímatel

Jihočeský kraj

se sídlem: U Zimního stadionu 1952/2, 370 76 České Budějovice
zastoupený Ing. Bc. Jiřím Fidlerem, vedoucím odboru hospodářské a majetkové správy
Krajského úřadu Jihočeského kraje pověřen na základě usnesení Rady Jihočeského kraje
Usnesení č. 941/2009/RK ze dne 18. 8. 2009 a plné moci ze dne 31. 8. 2009

Plátce DPH

IČ: 70890650

DIČ: CZ70890650

Bankovní spojení: ČSOB, č. účtu: 199783021/0300

Nájemce

Klub českých turistů oblast Jižní Čechy

se sídlem: B. Němcové 49/3, České Budějovice 370 01
zastoupené předsedou oblasti Ing. Jiřím Hlaváčem, r.č. 420206/054,
bytem Sámova 11, České Budějovice, 370 06

Není plátce DPH

IČ : 48206148

Splátky nájemného (pronájem kanceláří, obslužných prostor, energie a služby) a jakékoliv další platby vyplývající z nájemní smlouvy prosím hradte výlučně na tento účet s variabilním symbolem č. 12310.

Československá obchodní banka a.s.
č. 199783021/0300

Předmět nájmu:

- pronájem kanceláří, pronájem obslužných prostor, pronájem movitého majetku, energie a služby

Výše měsíční platby:

Celková výše měsíční splátky nájemného, která v sobě zahrnuje pronájem kanceláří, obslužných prostor, movitého majetku, energií a služeb je **462,- Kč včetně DPH**. Jednotlivé položky jsou podrobně rozepsány v příložené tabulce.

Datum uskutečnění zdanitelného plnění je 1. den příslušného kalendářního měsíce a zároveň se jedná o datum vzniku pohledávky. Datum splatnosti pohledávky je stanoven na 15. den příslušného kalendářního měsíce.

Splátkový kalendář ke "Smlouvě o nájmu nebytových prostor" na období 1.9.2010 - 31.5.2011 - Klub českých turistů

Datum uskutečnění zdanitelného plnění		1.9.2010	1.10.2010	1.11.2010	1.12.2010	1.1.2011	1.2.2011	1.3.2011	1.4.2011	1.5.2011
Datum splatnosti		15.9.2010	15.10.2010	15.11.2010	15.12.2010	15.1.2011	15.2.2011	15.3.2011	15.4.2011	15.5.2011
Pronájem kanceláří a oblužných prostor	Cena bez daně	170,07	170,07	170,07	170,07	170,07	170,07	170,07	170,07	170,07
	DPH 0 %									
Pronájem movitého majetku	Cena bez daně	9,16	9,16	9,16	9,16	9,16	9,16	9,16	9,16	9,16
	Zákl.sazba DPH	1,83	1,83	1,83	1,83	1,83	1,83	1,83	1,83	1,83
Voda	Cena bez daně	12,37	12,37	12,37	12,37	12,37	12,37	12,37	12,37	12,37
	Snížená sazba DPH	1,24	1,24	1,24	1,24	1,24	1,24	1,24	1,24	1,24
Teplo	Cena bez daně	32,90	32,90	32,90	32,90	32,90	32,90	32,90	32,90	32,90
	Snížená sazba DPH	3,29	3,29	3,29	3,29	3,29	3,29	3,29	3,29	3,29
Elektrická energie	Cena bez daně	72,45	72,45	72,45	72,45	72,45	72,45	72,45	72,45	72,45
	Zákl.sazba DPH	14,49	14,49	14,49	14,49	14,49	14,49	14,49	14,49	14,49
Ostraha	Cena bez daně	52,19	52,19	52,19	52,19	52,19	52,19	52,19	52,19	52,19
	Zákl.sazba DPH	10,44	10,44	10,44	10,44	10,44	10,44	10,44	10,44	10,44
Úklid	Cena bez daně	64,51	64,51	64,51	64,51	64,51	64,51	64,51	64,51	64,51
	Zákl.sazba DPH	12,90	12,90	12,90	12,90	12,90	12,90	12,90	12,90	12,90
Odpady	Cena bez daně	1,89	1,89	1,89	1,89	1,89	1,89	1,89	1,89	1,89
	Zákl.sazba DPH	0,38	0,38	0,38	0,38	0,38	0,38	0,38	0,38	0,38
Výtahy	Cena bez daně	1,93	1,93	1,93	1,93	1,93	1,93	1,93	1,93	1,93
	Zákl.sazba DPH	0,39	0,39	0,39	0,39	0,39	0,39	0,39	0,39	0,39
CELKEM plnění 0 %		170,07	170,07	170,07	170,07	170,07	170,07	170,07	170,07	170,07
CELKEM plnění snížená sazba DPH	Základ	45,27	45,27	45,27	45,27	45,27	45,27	45,27	45,27	45,27
	DPH	4,53	4,53	4,53	4,53	4,53	4,53	4,53	4,53	4,53
CELKEM plnění základní sazba DPH	Základ	202,13	202,13	202,13	202,13	202,13	202,13	202,13	202,13	202,13
		40,43	40,43	40,43	40,43	40,43	40,43	40,43	40,43	40,43
Haléřové vyrovnání		-0,41	-0,41	-0,41	-0,41	-0,41	-0,41	-0,41	-0,41	-0,41
Cena celkem s DPH		462,00	462,00	462,00	462,00	462,00	462,00	462,00	462,00	462,00

 IČO: 70890650
 UCS: 01

Čas : 13:18:30
 Datum: 24.08.2010

Výpis místního seznamu - inventáře

NS : 001 Nákladové středisko 1

MAJMIV10 21072005 17:40

Budova: 2 Segment: 2
 Místnost: 2219 Klub českých turistů oblast Jižní Čechy

Inv. číslo	Evidenční č.	Technický název majetku	Su/Au	Množství	Účetní cena	Výrobní číslo	Poznámka
KUJCH0005FUC	108383	židle Leonardo	0280008	1,00	1 991,00		
	1 4-9-374						
KUJCH0005FFX	108395	roh ke skř.Cherry	0280008	1,00	1 238,54		
	1 3-7-1611						
KUJCH0008YB7	108786	stůl + výsuva	0280008	1,00	3 127,00		
	1 7-615-218						
KUJCH0008YC2	108800	stůl doplňkový	0280008	1,00	1 888,00		
	1 7-7609						
KUJCH00091K0	108869	židle otočná s opěrkami	0280008	1,00	2 250,00		
	1 6070/2						
KUJCH00096UN	108831	věšák stromkový	0280008	1,00	1,00		
	1 919/1						
KUJCH0009EIR	108443	židle jednací COMFORT	0280008	1,00	1 001,38		
	1 3-7-1685						
KUJCH0009H39	108779	kontejner	0280008	1,00	4 021,00		
	1 7-615-181						
KUJCH0009PWO	108115	skříňka 4 zásuvky+plné dveře	0280008	1,00	5 369,22		
	1 3-7-4044						
KUJCH0009Q7Y	108116	skříňka 4 zásuvky+plné dveře	0280008	1,00	5 369,22		
	1 3-7-4045						
KUJCH000A1CR	108230	stůl pracovní+ výsuv na klávesn	0280008	1,00	5 354,58		
	1 3-7-2524						
KUJCH000A1DM	108233	stůl pracovní levý	0280008	1,00	5 721,80		
	1 3-7-2801						
KUJCH000A1EH	108231	kontejner	0280008	1,00	4 501,80		
	1 3-7-2751						
Celkem				13,00	41 834,54		

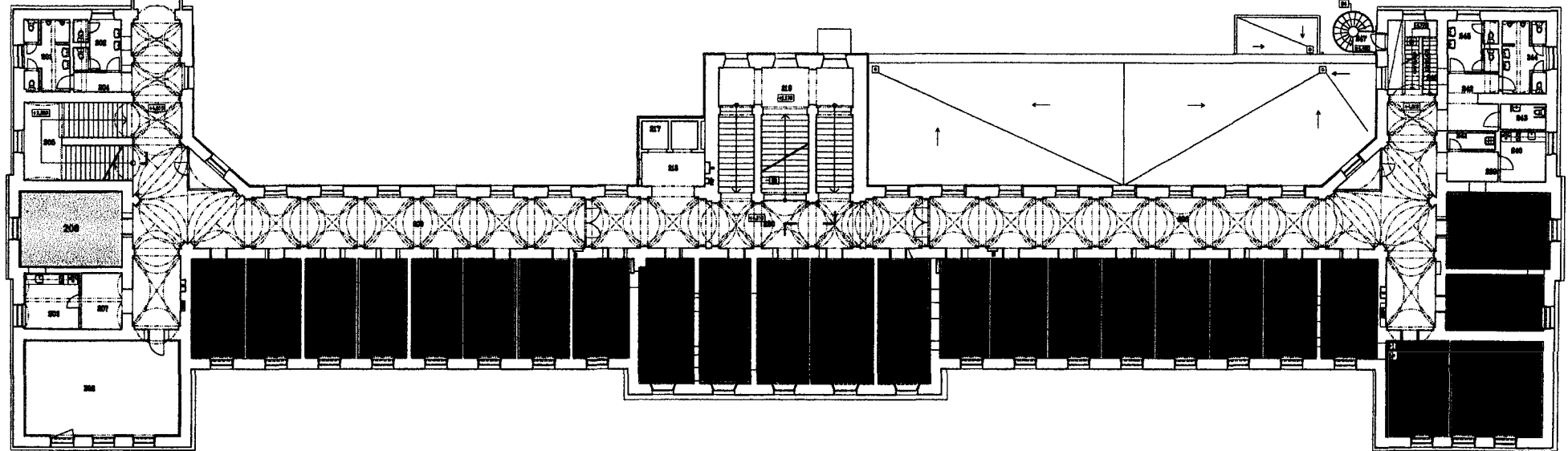
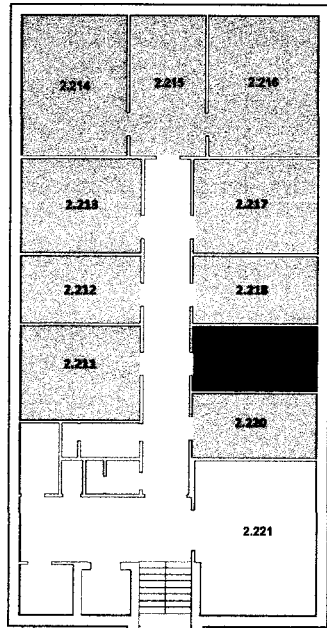
Převzal: 146. JIŘÍ HLAVÁČ

Datum: 1.9.2010

Podpis: 

II.N.P.

ČAK
KČT
KČT JEK



PRÍLOHA č. 3

Výpověď nájemní smlouvy

Jihočeský kraj

se sídlem U Zimního stadionu 1952/2, 370 76 České Budějovice

zastoupený Mgr. Jaromírem Novákem, členem Rady Jihočeského kraje, na základě plné moci udělené dne 6. 12. 2012 Mgr. Jiřím Zimolou, hejtmanem Jihočeského kraje

IČ 70890650

v souladu s ustanovením smlouvy a na základě rozhodnutí Rady Jihočeského kraje

ze dne 19. 12. 2013, usnesení č.1318/2013/RK-30

v y p o v í d á

smlouvu o nájmu nebytových prostor č. SN/OHSP/123/10 ze dne 1. 9. 2010 ohledně pronájmu nebytových prostor na adrese Boženy Němcové 49/3, České Budějovice, a to ke dni 1. 1. 2014.

Výpovědní lhůta skončí dnem 1. 2. 2014, tímto dnem skončí nájemní vztah.

V souladu s ujednáním ve smlouvě jste povinni odevzdat Jihočeskému kraji prostory vyklizené a ve stavu, ve kterém jste je od pronajímatele převzali s přihlédnutím k běžnému opotřebení. O předání a převzetí bude sepsán zápis.

České Budějovice, dne 20 -12- 2013

Klub českých turistů oblast Jižní Čechy

B. Němcové 49/3

370 01 České Budějovice

