

# NAŘÍZENÍ JIHOČESKÉHO KRAJE

č. 22/2011,

## kterým se zřizuje přírodní památka Úbislav

Rada Jihočeského kraje vydává dne 19. 7. 2011 podle § 77a odst. 2 v souladu s ustanovením § 36 zákona č. 114/1992 Sb., o ochraně přírody a krajiny, ve znění pozdějších předpisů (dále jen zákon), a podle § 7 a dále dle § 59 odst. 1 písm. k) zákona č. 129/2000 Sb., o krajích, ve znění pozdějších předpisů, toto nařízení, kterým se zřizuje přírodní památka Úbislav (dále jen přírodní památka).

### Článek 1

#### Vymezení přírodní památky

- (1) Přírodní památka o rozloze 0,21 ha se nachází v okrese Prachatice, ve správním obvodu obce s rozšířenou působností Vimperk. Leží v obvodu územní působnosti obce Stachy.
- (2) Přírodní památka zahrnuje část katastrálního území Úbislav.
- (3) Hranice přírodní památky Úbislav je stanovena uzavřeným geometrickým polygonem, jehož vrcholy jsou určeny souřadnicemi udanými v souřadnicovém systému S – JTSK. Seznam souřadnic jednotlivých vrcholů geometrického polygonu je uveden v příloze č. 1 tohoto nařízení.
- (4) Přesná hranice území nově vymezené přírodní památky Úbislav je zakreslena do katastrální mapy, která je přílohou č. 2 tohoto nařízení a do ortofotomapy, která je přílohou č. 3 tohoto nařízení.

### Článek 2

#### Soustava NATURA 2000

Území přírodní památky Úbislav a jejího ochranného pásma bylo zařazeno nařízením vlády 132/2005 Sb., kterým se stanoví národní seznam evropsky významných lokalit, ve znění pozdějších předpisů, ze dne 22. 12. 2004 mezi evropsky významné lokality (dále jen EVL) s názvem EVL „Úbislav“, kód lokality CZ0312050

### Článek 3

#### Poslání přírodní památky

Posláním přírodní památky Úbislav je ochrana květnaté krátkostébelné louky s bohatým výskytem významných a chráněných druhů rostlin.

Dále je poslání přírodní památky ochrana druhů a stanovišť EVL.

Seznam druhů a stanovišť EVL podle článku 2 je uveden v příslušné příloze nařízení vlády 132/2005 Sb., kterým se stanoví národní seznam evropsky významných lokalit, ve znění pozdějších předpisů, ze dne 22. 12. 2004.

### Článek 4

#### Péče o přírodní památku a stanovení bližších ochranných podmínek

- (1) Podle ustanovení § 77a odst. 2 a § 77a odst. 4 písm. l zákona péči o přírodní památku zajišťuje Jihočeský kraj.
- (2) V přírodní památce Úbislav, jejíž změny, poškozování nebo hospodářské využívání vedoucí k jejímu poškozování jsou podle § 36 odst. 2 zákona zakázány, se podle ustanovení § 36 odst. 1 zákona stanovují bližší ochranné podmínky. Na území přírodní památky nelze bez souhlasu příslušného orgánu ochrany přírody provádět tyto činnosti:
  - a. vjíždět motorovými a přípojnými vozidly na území přírodní památky mimo vyznačené a stávající cesty, s výjimkou vozidel orgánů veřejné správy, Policie České republiky, záchranných sborů, obrany státu, veterinární služby, vozidel nezbytných pro zajištění péče o zemědělské a lesní pozemky či porosty a vozidel vlastníků nebo nájemců pozemků nacházejících se na území přírodní památky,

- b. zřizovat jakékoli skládky, a to i přechodně,
  - c. měnit vodní poměry pozemků,
  - d. provádět změnu kultury pozemků, intenzivní pastvu, orbu nebo mulčování pozemků, hnojení pozemků, posev, vysazovat stromy a keře,
  - e. provádět vědeckou a výzkumnou činnost.
- (3) Souhlasy uvedené v bodech a. až e. se nevyžadují, pokud tyto činnosti vykonává přímo příslušný orgán ochrany přírody, nebo jsou příslušným orgánem ochrany přírody požadovány v rámci realizace schváleného plánu péče nebo v rámci opatření ke zlepšení stavu prostředí přírodní památky a jejího ochranného pásma.

## **Článek 5**

### **Ochranné pásmo**

- (1) Hranice ochranného pásma přírodní památky Úbislav je stanovena uzavřeným geometrickým polygonem, jehož vrcholy jsou určeny souřadnicemi udanými v souřadnicovém systému S – JTSK. Seznam souřadnic jednotlivých vrcholů geometrického polygonu je uveden v příloze č. 4 tohoto nařízení. Celková plocha ochranného pásma je 0,07 ha.
- (2) Omezení činností v ochranném pásmu je dáno ustanovením § 37 odst. 2 zákona. Podle § 37 odst. 1 zákona se stanovují činnosti a zásahy, které lze vykonávat pouze se souhlasem orgánů ochrany přírody:
  - a. zřizovat skládky hnojiv, krmiv nebo chemických přípravků, a to i přechodně.

## **Článek 6**

### **Obecná ustanovení**

Porušování ustanovení tohoto nařízení lze postihnout podle zákona u fyzických osob jako přestupek, u právnických osob a fyzických osob při výkonu podnikatelské činnosti jako správní delikt, pokud se nejedná o čin přísněji trestný.

## **Článek 7**

### **Závěrečná ustanovení**

Toto nařízení bylo schváleno usnesením Rady Jihočeského kraje číslo 690/2011/RK-70 ze dne 19. 7. 2011 a nabývá platnosti dnem vyhlášení ve Věstníku právních předpisů Jihočeského kraje a účinnosti patnáctým dnem následujícím po jeho vyhlášení ve Věstníku právních předpisů Jihočeského kraje.

MUDr. Martin Kuba v.r.  
první náměstek hejtmana

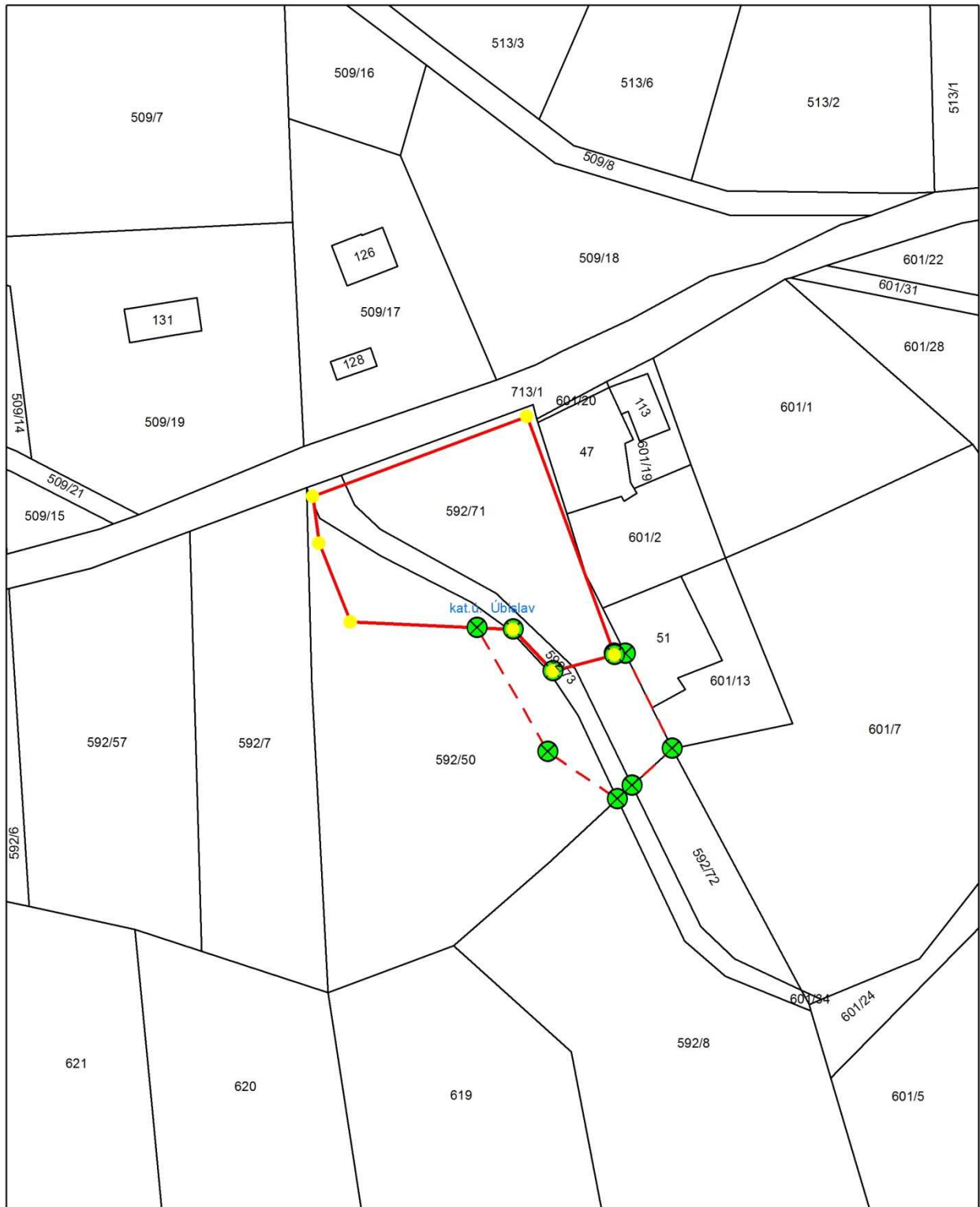
Mgr. Jiří Zimola v.r.  
hejtman

**Seznam souřadnic lomových bodů přírodní památky Úbislav**

katastrální území Úbislav, souřadnicový systém S - JTSK

<b>označení bodu</b>	<b>souřadnice X</b>	<b>souřadnice Y</b>
186002550001	812 656,79	1 141 719,10
186002550004	812 638,18	1 141 769,89
186002550005	812 651,26	1 141 773,43
186002550007	812 659,75	1 141 764,47
186002550009	812 694,39	1 141 762,88
186002550010	812 701,04	1 141 746,10
186002550011	812 702,42	1 141 736,14

Zákes hranice přírodní památky Úbislav do katastrální mapy



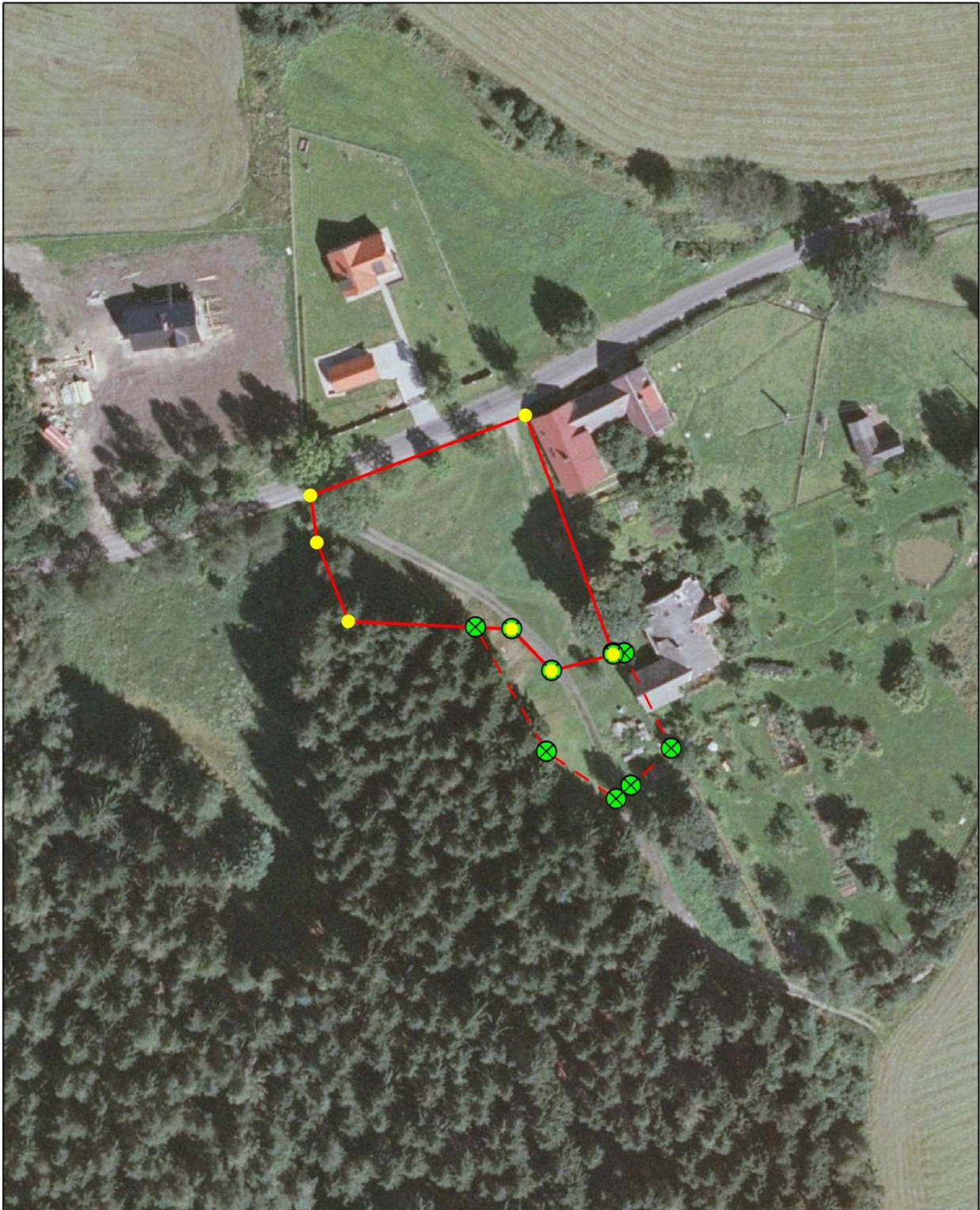
podkladová data:  
 © GEODIS  
 Ortofotomapa 2008  
 © ČÚZK  
 katastrální mapy  
 DKN2011, KMD2011, KMS2010, PK2010

1:1 000



- lomové body hranice PP
- lomové body OP PP
- ▭ hranice PP Úbislav
- ▭ hranice OP PP Úbislav
- ▭ hranice katastru
- ▭ parcely dKN

Zákres hranice přírodní památky Úbislav do Ortofotomapy 2008



podkladová data:  
© GEODIS  
Ortofotomapa 2008  
© ČÚZK  
katastrální mapy  
DKN2011, KMD2011, KMS2010, PK2010



- lomové body hranice PP
- lomové body OP PP
- hranice PP Úbislav
- hranice OP PP Úbislav

**Seznam souřadnic lomových bodů ochranného pásma přírodní památky Úbislav**

katastrální území Úbislav, souřadnicový systém S - JTSK

<b>označení bodu</b>	<b>souřadnice X</b>	<b>souřadnice Y</b>
1	812 638,26	1 141 769,66
2	812 635,84	1 141 769,66
3	812 625,85	1 141 789,89
4	812 634,38	1 141 797,77
5	812 637,51	1 141 800,67
6	812 652,37	1 141 790,59
7	812 667,43	1 141 764,12
8	812 659,75	1 141 764,47
9	812 651,26	1 141 773,43
10	812 638,18	1 141 769,89