

# NAŘÍZENÍ JIHOČESKÉHO KRAJE

č. 14/2021

ze dne 25. 8. 2021

## **o vyhlášení přírodní památky Nahořanské tůně a jejího ochranného pásma a o stanovení jejich bližších ochranných podmínek**

Rada Jihočeského kraje vydává dne 25. 8. 2021 podle § 36 a § 77a odst. 2 zákona č. 114/1992 Sb., o ochraně přírody a krajiny, ve znění pozdějších předpisů, dále podle § 7 a § 59 odst. 1 písm. k) zákona č. 129/2000 Sb., o krajích, ve znění pozdějších předpisů, toto nařízení.

### **Článek 1**

#### **Vymezení přírodní památky a jejího ochranného pásma**

- a) Tímto nařízením se zřizuje přírodní památka Nahořanské tůně včetně ochranného pásma a stanovují se omezení ve využití jejího území.
- b) Přírodní památka včetně ochranného pásma se nachází ve správním obvodu obce s rozšířenou působností Český Krumlov, v obvodu územní působnosti obce Malšín. Přírodní památka a její ochranné pásmo zahrnují část katastrálního území Běleň.
- c) Hranice přírodní památky se stanoví uzavřeným geometrickým obrazcem s přímými stranami, jehož vrcholy jsou určeny souřadnicemi jednotné trigonometrické sítě katastrální (dále jen S–JTSK)<sup>1</sup>. Seznam souřadnic vrcholů geometrického obrazce tak, jak jdou v obrazci za sebou, je uveden v příloze č. 1 k tomuto nařízení.
- d) Hranice ochranného pásma přírodní památky Nahořanské tůně je stanovena uzavřeným geometrickým polygonem, jehož vrcholy jsou určeny souřadnicemi udanými v souřadnicovém systému S–JTSK. Seznam souřadnic jednotlivých vrcholů geometrického polygonu tak, jak jdou v obrazci za sebou, je uveden v příloze č. 2 tohoto nařízení.
- e) Grafické znázornění území nově vymezené přírodní památky Nahořanské tůně a jejího ochranného pásma je zakresleno do katastrální mapy, která je přílohou č. 3 tohoto nařízení.

### **Článek 2**

#### **Soustava NATURA 2000**

Území přírodní památky Nahořanské tůně bylo zařazeno nařízením vlády 318/2013 Sb., kterým se stanoví národní seznam evropsky významných lokalit, ve znění pozdějších předpisů mezi evropsky významné lokality (dále jen EVL), tvoří část EVL s názvem "Vltava Rožmberk–Větrní", kód lokality CZ310035.

### **Článek 3**

#### **Předmět ochrany**

Poříční tůně s výskytem stulíku malého (*Nuphar pumila*).

---

<sup>1</sup> ) Nařízení vlády č. 430/2006 Sb., o stanovení geodetických referenčních systémů a státních mapových děl závazných na území státu a zásadách jejich používání, ve znění pozdějších předpisů

## **Článek 4**

### **Bližší ochranné podmínky**

Jen se souhlasem příslušného orgánu ochrany přírody lze na území přírodní památky:

- a) povolovat změny druhu pozemků nebo způsobů jejich využití,
- b) zřizovat skládky jakýchkoli materiálů, s výjimkou krátkodobého uložení dřevní hmoty na lesních pozemcích,
- c) vyznačovat cyklistické trasy nebo trasy pro pěší,
- d) povolovat a provádět změny vodního režimu pozemků, manipulovat s výškou vodní hladiny kromě stavů vyžadujících okamžitý zásah (povodňové stavy a mimořádné situace dle manipulačního řádu),
- e) hnojit pozemky anebo používat chemické prostředky,
- f) vysazovat nebo vysévat rostliny anebo vypouštět živočichy,
- g) zřizovat příkrmovací zařízení nebo slániska a přikrmovat zvěř mimo příkrmovací zařízení,
- h) zasahovat do litorálních porostů, provádět úpravy dna a břehů včetně odbahňování,
- i) chovat ryby nebo vodní drůbež.

Výše uvedené souhlasy se nevyžadují, pokud tyto činnosti vykonává přímo příslušný orgán ochrany přírody, nebo jsou příslušným orgánem ochrany přírody požadovány v rámci realizace schváleného plánu péče nebo v rámci opatření ke zlepšení stavu prostředí přírodní památky.

## **Článek 5**

### **Činnosti a zásahy vázané na předchozí souhlas orgánu ochrany přírody v ochranném pásmu**

Pro ochranné pásmo přírodní památky se nestanovují bližší ochranné podmínky.

## **Článek 6**

### **Obecná ustanovení**

Porušování ustanovení tohoto nařízení lze postihnout u fyzických osob jako přestupek a u právnických osob a fyzických osob při výkonu podnikatelské činnosti jako správní delikt, pokud se nejedná o čin přísněji trestný.

**Článek 7**  
**Závěrečná ustanovení**

Toto nařízení bylo schváleno usnesením Rady Jihočeského kraje č. 904/2021/RK-23 ze dne 25. 8. 2021 a nabývá platnosti dnem vyhlášení ve Věstníku právních předpisů Jihočeského kraje a účinnosti patnáctým dnem následujícím po jeho vyhlášení ve Věstníku právních předpisů Jihočeského kraje.

Mgr. František Talíř v.r.

1. náměstek hejtmána

MUDr. Martin Kuba v.r.

hejtman

**Příloha č. 1** k nařízení Jihočeského kraje č. 14/2021 ze dne 25. 8. 2021: seznam zeměpisných souřadnic (S–JTSK) jednotlivých vrcholů geometrických obrazců, kterými jsou stanoveny hranice přírodní památky Nahořanské tůně

číslo bodu	souřadnice – Y [m]	souřadnice – X [m]	pořadí bodu v obrazci	zdroj souřadnic
1	768 677,27	1 195 403,76	1	Výpočet
2	768 677,27	1 195 403,89	2	Výpočet
3	768 674,98	1 195 466,48	3	Výpočet
4	768 674,97	1 195 466,69	4	Výpočet
5	768 676,90	1 195 475,26	5	Výpočet
6	768 676,70	1 195 475,22	6	Výpočet
7	768 679,17	1 195 493,17	7	Výpočet
8	768 691,19	1 195 530,26	8	Výpočet
9	768 691,19	1 195 553,35	9	Výpočet
10	768 686,19	1 195 597,34	10	Výpočet
11	768 684,20	1 195 638,55	11	Výpočet
12	768 687,21	1 195 666,63	12	Výpočet
13	768 685,19	1 195 700,73	13	Výpočet
14	768 690,14	1 195 701,11	14	Výpočet
15	768 690,18	1 195 701,11	15	Výpočet
16	768 703,13	1 195 702,15	16	Výpočet
17	768 704,29	1 195 682,88	17	Výpočet
18	768 705,59	1 195 663,12	18	Výpočet
19	768 708,20	1 195 626,77	19	Výpočet
20	768 709,70	1 195 605,11	20	Výpočet
21	768 715,09	1 195 528,66	21	Výpočet
22	768 722,97	1 195 486,10	22	Výpočet
23	768 723,57	1 195 482,84	23	Výpočet
24	768 723,70	1 195 481,50	24	Výpočet
25	768 726,96	1 195 446,77	25	Výpočet
26	768 726,73	1 195 444,51	26	Výpočet
27	768 731,34	1 195 373,47	27	Výpočet
28	768 736,75	1 195 296,91	28	Výpočet
29	768 736,82	1 195 295,94	29	Výpočet
30	768 736,75	1 195 292,23	30	Výpočet
31	768 739,44	1 195 258,37	31	Výpočet
32	768 740,15	1 195 251,82	32	Výpočet
33	768 741,28	1 195 236,80	33	Výpočet
34	768 743,84	1 195 212,74	34	Výpočet
35	768 746,20	1 195 179,39	35	Výpočet
36	768 746,32	1 195 171,60	36	Výpočet
37	768 749,36	1 195 140,90	37	Výpočet
38	768 750,96	1 195 130,11	38	Výpočet
39	768 751,36	1 195 123,67	39	Výpočet
40	768 755,08	1 195 098,52	40	Výpočet

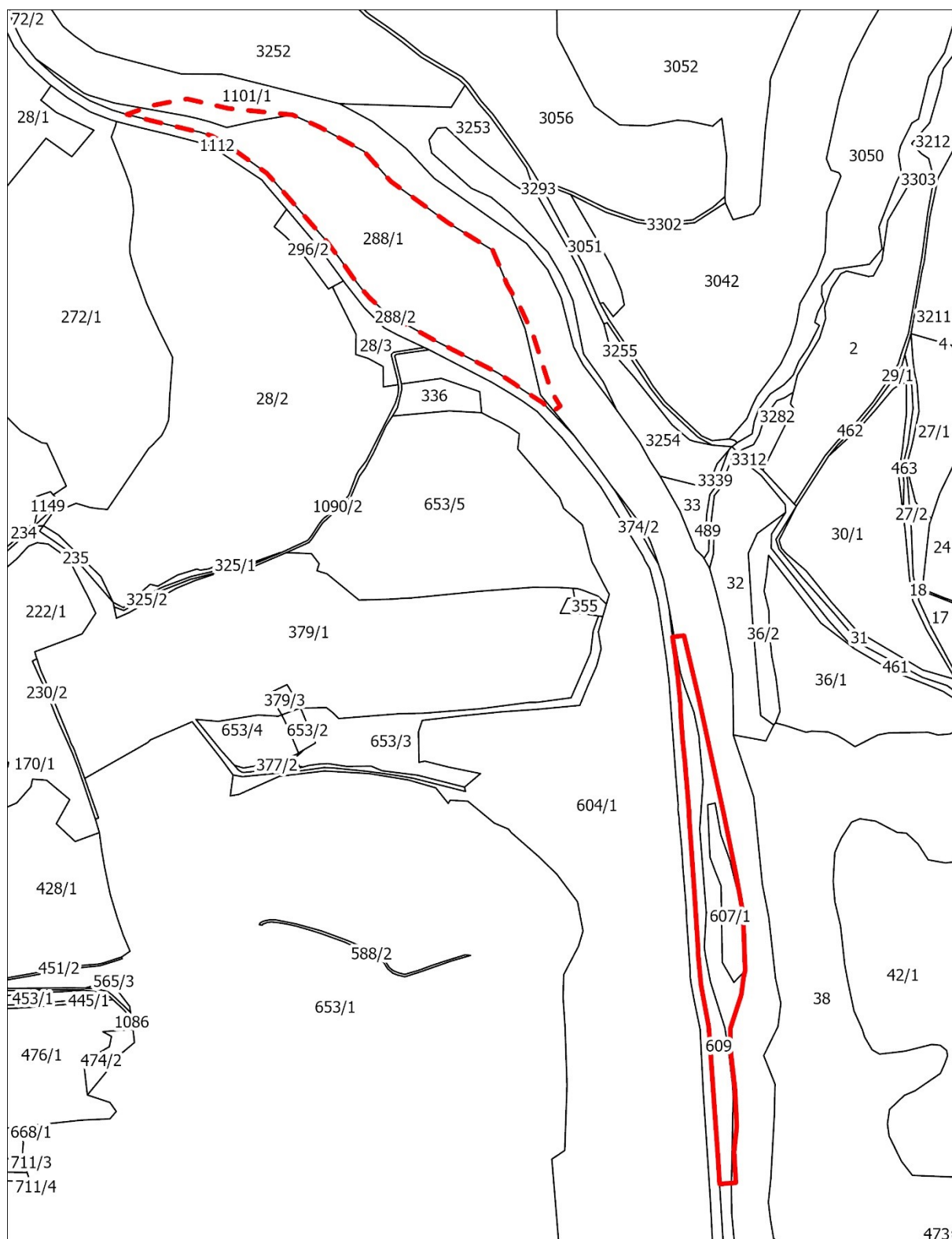
<b>číslo bodu</b>	<b>souřadnice – Y [m]</b>	<b>souřadnice – X [m]</b>	<b>pořadí bodu v obrazci</b>	<b>zdroj souřadnic</b>
41	768 753,29	1 195 098,31	41	Výpočet
42	768 742,35	1 195 097,05	42	Výpočet
43	768 737,48	1 195 117,79	43	Výpočet
44	768 726,19	1 195 165,70	44	Výpočet
45	768 717,80	1 195 204,72	45	Výpočet
46	768 713,60	1 195 224,30	46	Výpočet
47	768 703,42	1 195 271,27	47	Výpočet
48	768 698,31	1 195 295,04	48	Výpočet
49	768 685,30	1 195 359,17	49	Výpočet
50	768 677,28	1 195 403,72	50	Výpočet




**Příloha č. 2** k nařízení Jihočeského kraje č. 14/2021 ze dne 25. 8. 2021: seznam zeměpisných souřadnic (S–JTSK) jednotlivých vrcholů geometrických obrazců, kterými jsou stanoveny hranice ochranného pásma přírodní památky Nahořanské tůně

číslo bodu	souřadnice – Y [m]	souřadnice – X [m]	pořadí bodu v obrazci	zdroj souřadnic
1	769 063,40	1 194 745,15	1	Výpočet
2	769 070,57	1 194 740,96	2	Výpočet
3	769 088,69	1 194 724,52	3	Výpočet
4	769 097,24	1 194 714,78	4	Výpočet
5	769 107,22	1 194 701,77	5	Výpočet
6	769 121,30	1 194 681,60	6	Výpočet
7	769 127,80	1 194 673,21	7	Výpočet
8	769 135,09	1 194 663,16	8	Výpočet
9	769 192,42	1 194 597,50	9	Výpočet
10	769 202,32	1 194 586,70	10	Výpočet
11	769 240,46	1 194 559,24	11	Výpočet
12	769 249,72	1 194 553,24	12	Výpočet
13	769 262,17	1 194 545,83	13	Výpočet
14	769 276,33	1 194 541,30	14	Výpočet
15	769 282,18	1 194 540,23	15	Výpočet
16	769 329,03	1 194 528,95	16	Výpočet
17	769 356,23	1 194 521,97	17	Výpočet
18	769 337,44	1 194 515,28	18	Výpočet
19	769 329,46	1 194 512,44	19	Výpočet
20	769 301,37	1 194 506,83	20	Výpočet
21	769 289,81	1 194 504,91	21	Výpočet
22	769 244,22	1 194 515,44	22	Výpočet
23	769 173,74	1 194 522,48	23	Výpočet
24	769 173,45	1 194 522,61	24	Výpočet
25	769 143,96	1 194 535,85	25	Výpočet
26	769 094,65	1 194 562,96	26	Výpočet
27	769 065,44	1 194 595,89	27	Výpočet
28	769 002,76	1 194 641,23	28	Výpočet
29	768 953,05	1 194 671,95	29	Výpočet
30	768 940,05	1 194 702,90	30	Výpočet
31	768 937,26	1 194 709,78	31	Výpočet
32	768 923,85	1 194 732,54	32	Výpočet
33	768 908,82	1 194 764,61	33	Výpočet
34	768 888,75	1 194 827,33	34	Výpočet
35	768 878,72	1 194 843,86	35	Výpočet
36	768 885,97	1 194 849,05	36	Výpočet
37	768 888,10	1 194 850,58	37	Výpočet
38	768 898,17	1 194 840,03	38	Výpočet
39	768 920,83	1 194 825,46	39	Výpočet
40	768 928,30	1 194 819,82	40	Výpočet

<b>číslo bodu</b>	<b>souřadnice – Y [m]</b>	<b>souřadnice – X [m]</b>	<b>pořadí bodu v obrazci</b>	<b>zdroj souřadnic</b>
41	768 947,70	1 194 807,07	41	Výpočet
42	769 015,83	1 194 772,01	42	Výpočet
43	769 051,20	1 194 752,27	43	Výpočet
44	769 054,29	1 194 750,47	44	Výpočet

**Příloha č. 3** k nařízení Jihočeského kraje č. 14/2021 ze dne 25. 8. 2021: vymezení přírodní památky Nahořanské tůně a jejího ochranného pásma



-  přírodní památka Nahořanské tůně
-  ochranné pásmo PP
-  katastr nemovitostí



0 100 200 m

Zdroje dat:  
Katastr nemovitostí ČR, data k 1.3.2021, © ČÚZK

Vyhotovil:  
Odbor životního prostředí, zemědělství a lesnictví