



KUCBX00O4EME

JIHOČESKÝ KRAJ



KRAJSKÝ ÚŘAD

ODBOR KANCELÁŘ HEJTMANKY

číslo jednací: **KUJCK 115332/2017**
spisový znak: **KHEJ 111234/2017/kakr/3**

datum: **09.10.2017**vyřizuje: **Bc. Kamila Křížová**telefon: **386 720 225****Poskytnutí informací podle § 14 odst. 5 písm. d) zákona č. 106/1999 Sb., o svobodném přístupu k informacím, ve znění pozdějších předpisů**

Dne 26.09.2017 obdržel Krajský úřad Jihočeského kraje Vaši žádost podle zákona č. 106/1999 Sb., o svobodném přístupu k informacím, ve znění pozdějších předpisů, ze dne 25.09.2017, v níž požadujete poskytnutí následujících informací:

*Jihočeský kraj vyhověl žádosti mé klientky o informace svým přípisem ze dne 15. 9. 2016. V tomto přípisu Jihočeský kraj uvedl mimo jiné: „**K bodu č. 6** Vaší žádosti, poskytnutí informace zda Obec Přední Zborovice vrátila Jihočeskému kraji v roce 2013 částku 761.016,- Kč, uvádíme: Jihočeský kraj v roce 2013 skutečně od subjektu Obec Přední Zborovice přijal na svůj účet částku 761.061,- Kč. Jednalo se o zálohově poskytnuté finanční prostředky státního rozpočtu s účelovým znakem 98011 – „Povodně 2013“, které kraj obci poskytl na prvotní likvidační práce a opravy po povodni podle předem odhadovaných nákladů. Jelikož Obec Přední Zborovice **poškozenou vozovku, na kterou byly prostředky určeny, nerekonstruovala, ale postavila kompletně novou**, nebylo možné podle podmínek dotačního programu na tuto akci prostředky užít. Proto obec výše zmíněnou část zálohově poskytnuté dotace vrátila v rámci stanovených termínů vyúčtování. Nejednalo se o pochybení, ale o řádný dotační proces.“*

Žadatelka tedy požaduje poskytnutí následujících informací:

1. Žadatelka požaduje přesné označení vozovky (resp. jejích částí), u níž došlo ke zjištění, že nebyla rekonstruována, nýbrž byla kompletně nově vystavěna, v důsledku čehož nebyly naplněny podmínky dotačního programu a prostředky nemohly být obcí Přední Zborovice použity.
2. Žadatelka v souvislosti s prvním dotazem žádá o zaslání kopie listin, dle nichž došlo k zjištění o tom, že nedošlo k rekonstrukci, nýbrž nové výstavbě, případně kopie listin, které toto stanovisko oznamují či potvrzují.

K výše uvedené žádosti Vám sdělujeme následující:

ad 1) v příloze č. 1 Vám zasíláme zakreslení situace s vyznačením dvou komunikací, kterých se týkala žádost obce Přední Zborovice. Jedná se o komunikace buď místní, nebo účelové ve vlastnictví obce.

ad 2) V příloze č. 2 Vám zasíláme zápis z provedené kontroly oprávněnosti uplatnění prvotních nákladů. Kontrolu provedl dne 19. 7. 2013 zaměstnanec Krajského úřadu Jihočeského kraje, odboru dopravy a silničního hospodářství. Dále Vám zasíláme v příloze č. 3 emailovou výzvu Krajského úřadu Jihočeského kraje, oddělení krizového řízení ze dne 25.10.2017, adresovanou obci Přední Zborovice, kterou bylo starostovi obce sděleno posouzení předběžného vyúčtování oprávněných prvotních nákladů a vyčíslena vratka. A v příloze č. 4 zasíláme avízo o vratce, které dne 19.11.2013 zaslal starosta obce Krajskému úřadu Jihočeského kraje.

S pozdravem

Ing. Milan Nebesář v. r.
vedoucí Odboru kancelář hejtmanky

4x příloha: Situace Přední Zborovice - povodně 2013 – komunikace.pdf
 Zapis z provedene kontroly opravnenosti uplatneni.pdf
 Emailová výzva obec PŘEDNÍ ZBOROVICE ze dne 25.10.2013.pdf
 Avízo o odeslání vratky ze dne 19.11.2013.pdf



Zápis z provedené kontroly oprávněnosti uplatnění prvotních nákladů – POVODNĚ 2013

Kontrolovaný subjekt: **Obec Přední Zborovice**, Přední Zborovice 5, 387 01 Volyně

Účastníci kontroly: JUDr. Július Lovás, starosta obce Přední Zborovice
Jaroslav Mrázek, ODSH Krajského úřadu Jčk

Kontrola provedena dne: 19.7.2013

Předmětem kontroly bylo provedení zjištění, zda uplatněné finanční požadavky, uvedené v žádosti obce o poskytnutí finančních prostředků z rozpočtu Jihočeského kraje na řešení krizové situace, odpovídají skutečnému stavu provedených prací a provedené práce odpovídají prvotním nákladům.

Kontrolovaná položka nárokovaná v žádosti:

Oprava místních komunikací

Požadovaná finanční částka uvedená v žádosti : 750 000,00 Kč

Popis prvotní opravy:

Vlivem přívalových dešťů došlo z přilehlého terénu k zaplavení dvou místních komunikací v obci vedoucích ve velkém spádu směrem do obce. Záplavou byl u první MK místně narušen povrch vozovky, u druhé, která je spojnicí do obce Radošovice došlo k silnému poškození a vyplavení konstrukce místní komunikace. Oprava konstrukcí obou vozovek nebyla k dnešnímu dni provedena. V době těsně po povodni a během zaplavení byly prováděny drobné opravy povrchu vozovky ze stávajícího vyplaveného materiálu a to minirypadlem (nájem na dohodu) a 1 pracovníkem – ruční úpravy komunikace.

Výsledek provedené kontroly:

Provedená zjištění na místech poškození neodpovídají prvotním nákladům realizovaných bezprostředně po povodni. Za prvotní náklady lze považovat práce minirypadlem a ruční úpravu komunikace. Náklady na tyto činnosti nejsou zatím vyčísleny, ale budou v desítkách tis. Kč. I přes zjištěné poškození povrchu komunikace byla umožněna obslužnost postiženého území dopravními prostředky. Vzhledem ke stavu poškození komunikace a navržené opravě se nejedná o prvotní opravu, ale o obnovu území po povodni. Obci bylo doporučeno, aby požadavek na opravu uplatnila na MD v rámci postupu obsaženého v zákoně č.12/2002 Sb. o státní pomoci a ve vyhlášce č. 186/2002 Sb., k provedení tohoto zákona. Předpokládané náklady uvedené v žádosti nejsou z větší části oprávněné, dojde k vrácení finanční částky při vyúčtování. Přesná částka k dnešnímu dni není známa, vyúčtování drobných prvotních nákladů bude obcí účetně doloženo.

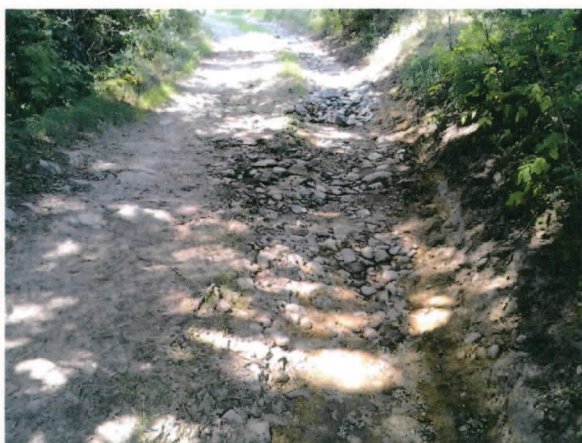
Příloha – fotodokumentace



Prvotní opravy místních komunikací v době těsně po povodni



Minirypadlo - Prvotní opravy místních komunikací v době těsně po povodni



Prvotní opravy místních komunikací v době těsně po povodni

Vyhotovil: Jaroslav Mrázek, ODSH K.Ú. Jčk

Podpis : 

Křížová Kamila

Předmět: FW: Obec PŘEDNÍ ZBOROVICE - Vyúčtování neinvestičního transferu - POVODNĚ 2013 - VÝZVA - DŮLEŽITÉ

From: Holub Jiří

Sent: Friday, October 25, 2013 8:22 AM

To: 'zborovice.predni@tiscali.cz'; 'zborovice.predni@tiscali.cz'; 'juliuslov@seznam.cz' <juliuslov@seznam.cz>

Subject: Obec PŘEDNÍ ZBOROVICE - Vyúčtování neinvestičního transferu - POVODNĚ 2013 - VÝZVA - DŮLEŽITÉ

URČENO PRO STAROSTKY, STAROSTY, ÚČETNÍ VYBRANÝCH OBCÍ, MĚST A MĚSTYSŮ

Vážená paní starostko, Vážený pane starosto,
Vážená paní účetní, Vážený pane účetní,

obracím se na Vás touto cestou ve věci vyúčtování poskytnuté zálohové dotace, určené na refundaci prvotních nákladů a nezbytných opatření přijatých Vaší obcí/městem/městem v rámci řešení červnové povodňové krizové situace.

Zastupitelstvo Jihočeského kraje schválilo svým usnesením č. 181/2013/ZK-5 ze dne 27. 6. 2013 rozdělení finančních prostředků postiženým obcím v Jihočeském kraji na pokrytí prvotních nákladů a nezbytná opatření přijata v rámci řešení krizové situace při povodních po vytrvalých deštích v červnu 2013. Jedná se o finanční prostředky, které uvolnilo Ministerstvo financí ČR z kapitoly Všeobecná pokladní správa ze státního rozpočtu 2013 na základě usnesení vlády č. 461 ze dne 12. 6. 2013 a uplatněné žádosti kraje. Kritériem rozdělení z úrovně kraje pak byly krajem sumarizované požadavky povodní postižených obcí tak, jak byly uplatněny a upřesněny na základě krajem vyžádaných podkladů.

V této souvislosti jsme ve stanoveném termínu obdrželi předběžné vyúčtování užití této dotace s vyčíslením prokazatelných a účetně doložených oprávněných výdajů dle usnesení vlády č. 848

ze dne 21. 11. 2012. Na základě posouzení Vámi zaslání předběžného vyúčtování oprávněných prvotních nákladů bylo zjištěno a uznány náklady v těchto částkách:

Obec - příjemce neinvestiční dotace	IČ	Přiděleno z rozpočtu JČK	Vratka (Kč) před odsouhlasením prvotních nákladů (avizovaná obcí)	Záloha vyúčtovaná dne	Vyučtováno obcí - příjemcem neinvestiční dotace (Kč)	Uznatelné prvotní náklady (Kč)- odsouhlaseno JČK	Vratka (Kč) - neuznatelné prvotní náklady po odsouhlasení JČK	Vratka (Kč) - Odůvodnění vratky	Vratka (Kč) - CELKEM za příjemce dotace na prvotní náklady po odsouhlasení JČK
PŘEDNÍ ZBOROVICE	00667790	1 004 341 Kč	215 013,00	01.08.	772 924,60	11 908,60	761 016,00	opravy P.K., vozík, beton, struna, ND-sekačka	761 016,00

Z uvedené tabulky vyplývá, že příjemcem dotace byla předběžně vyčíslena vratka v částce 215.013,00 Kč. Po kontrole účelovosti užití dotace a na základě Vámi předložených dokladů jsme nemohli uznat výdaje na opravu místní komunikace v částce 753.884,- Kč (odborně posouzeno pracovníkem ODSH KÚ Ing. Mrázem), pořízení struny v částce 90,- Kč, betonu v částce 1.168,- Kč, vozíku v částce 5.650,- Kč (objednáno 27.06.13), ND-sekačka v částce 224,- Kč – uvedené náklady vznikly po ukončení krizového stavu, tj. celkem 761.016,00 Kč.

Vážený pane starosto, vzhledem k uvedeným skutečnostem a na základě dopisu MF č.j.:MF-105301/2013/12-1201, ze dne 22. října 2013 si Vás dovoluji vyzvat k:

1. převedení vyžádané částky ve výši **761.016,- Kč** neinvestičního transferu stanoveným způsobem na účet kraje (dle dotačního dopisu odboru OEKO k poskytnutému neinvestičnímu transferu s UZ 98011), nejpozději do **15.11.2013**.

V případě odeslání vrátky současně zašlete avízo o vratce na e-mail účetní paní Dvořákové (e-mail: dvorakova@kraj-jihocesky.cz) z odboru OEKO KÚ JČK (UZ 98011).

Finanční vypořádání za rok 2013 u tohoto dotačního titulu proběhne v termínu stanoveném vyhláškou MF č. 52/2008 Sb.

Finanční prostředky **nejsou určeny na obnovu území**, které je řešeno na základě postupu obsaženého v zákoně č. 12/2002 Sb., zákon o státní pomoci při obnově území a ve vyhlášce č. 186/2002 Sb., kterou se stanoví náležitosti přehledu o předběžném odhadu nákladů na obnovu majetku sloužícího k zabezpečení základních funkcí v území postiženém živelní nebo jinou pohromou a vzor pověřené osobě pověřené krajem zjišťování údajů nutných pro zpracování tohoto přehledu, vše ve znění pozdějších předpisů.

Neoprávněné použití dotace je porušením rozpočtové kázně ve smyslu § 22 zákona č. 250/2000 Sb., o rozpočtových pravidlech územních rozpočtů a o změně některých souvisejících zákonů (rozpočtová pravidla), ve znění pozdějších předpisů, se všemi důsledky z toho vyplývajícími.

Kraj jako poskytovatel je oprávněn provádět kontrolu užití účelové dotace dle příslušných ustanovení zákona č. 320/2001Sb., o finanční kontrole, ve znění pozdějších předpisů.

V PŘÍPADĚ JAKÝCHKOLIV NEJASNOSTÍ MNE NEVÁHEJTE KONTAKTOVAT.

S pozdravem



Ing. Jiří Holub
oddělení krizového řízení
Odbor kancelář hejtmána
Krajský úřad Jihočeského kraje
U Zimního stadionu 1952/2
370 76 České Budějovice
ID DS: kdib3rr
holubj@kraj-jihocesky.cz
tel: 386 720 279
fax: 386 350 039

Křížová Kamila

Předmět: FW: Obec PŘEDNÍ ZBOROVICE - Vyúčtování neinvestičního transferu - POVODNĚ 2013 - avízo o o vratce

From: Holub Jiří

Sent: Wednesday, October 04, 2017 8:59 AM

To: Křížová Kamila <krizovak@kraj-jihocesky.cz>

Subject: FW: Obec PŘEDNÍ ZBOROVICE - Vyúčtování neinvestičního transferu - POVODNĚ 2013 - avízo o o vratce

Níže zaslanou zprávou jsme obdrželi avízo o provedené vratce.

S pozdravem



Ing. Jiří Holub

Oddělení krizového řízení

Kancelář hejtmanky

Krajský úřad Jihočeského kraje

U Zimního stadionu 1952/2

370 76 České Budějovice

ID DS: kdib3rr

holubj@kraj-jihocesky.cz

tel.: 386 720 279

fax.: 386 350 039

From: Obec Přední Zborovice [<mailto:zborovice.predni@tiscali.cz>]

Sent: Tuesday, November 19, 2013 4:08 PM

To: Dvořáková Dagmar ; Holub Jiří

Subject: Obec PŘEDNÍ ZBOROVICE - Vyúčtování neinvestičního transferu - POVODNĚ 2013 - avízo o o vratce

Po provedení upravené částky k vrácení zasílám **avízo** o úhradě na účet 94-3126231/0710 . **Vratka činí po konzultaci a následném upřesnění celkem 761.016,- Kč** . S pozdravem

JUDr. Július Lovás

starosta obce Přední Zborovice

Přední Zborovice č. 5

387 01 Volyně

<http://www.prednizborovice.cz/>