



KUJCP019WQOY

SON/0087/105/2015

Číslo smlouvy 010/14/242/03/00

**DAROVACÍ SMLOUVA**

kteřou uzavřeli podle § 2055 a násl. zákona č. 89/2012 Sb., občanský zákoník níže uvedeného dne, měsíce a roku účastníci:

**Obec Horní Stropnice**

se sídlem Horní Stropnice č. p. 68, PSČ 373 35  
zastoupená starostou obce Václavem Kučerou  
IČ 00244929

/dále jen dárce/

a

**Jihočeský kraj**

se sídlem v Českých Budějovicích, U Zimního stadionu 1952/2, PSČ 370 76  
zastoupený Mgr. Bc. Antonínem Krákem, uvolněným členem Rady Jihočeského kraje na základě plné moci udělené dne 10. 12. 2012 Mgr. Jiřím Zimolou, hejtmánem Jihočeského kraje v souladu s ustanovením § 31 občanského zákoníku č. 40/1964 Sb., ve znění pozdějších předpisů IČ 70890650  
DIČ CZ 70890650, plátce DPH

/dále jen obdarovaný/

**I. Předmět daru**

Dárce je dle stavu zápisů v katastru nemovitostí výlučným vlastníkem pozemků evidovaných v katastru nemovitostí jako pozemková parcela číslo **201** o výměře 786 m<sup>2</sup>, ostatní plocha, neplodná půda a pozemková parcela číslo **1922/1** o výměře 2365 m<sup>2</sup>, ostatní plocha, ostatní komunikace, které jsou zapsány na Katastrálním úřadě pro Jihočeský kraj, Katastrální pracoviště České Budějovice na listu vlastnictví číslo 1 pro obec Horní Stropnice a k. ú. **Horní Stropnice**.

Geometrickým plánem číslo 679 – 116/2012 ze dne 20. 12. 2012 byly odděleny z pozemkové parcely číslo 201, k. ú. Horní Stropnice pozemková parcela číslo **201/2** o výměře 40 m<sup>2</sup>, ostatní plocha, silnice a pozemková parcela číslo **201/3** o výměře 8 m<sup>2</sup>, vodní plocha, tok umělý, k. ú. **Horní Stropnice**.

Geometrickým plánem číslo 679 – 116/2012 ze dne 20. 12. 2012 byla dále oddělena z pozemkové parcely číslo 1922/1, k. ú. Horní Stropnice pozemková parcela číslo **1922/5** o výměře 232 m<sup>2</sup>, ostatní plocha, silnice, k. ú. **Horní Stropnice**.

Na základě této smlouvy darovací předává dárce do vlastnictví obdarovaného pozemky výše popsané jako pozemková parcela číslo **201/2** o výměře 40 m<sup>2</sup>, ostatní plocha, silnice, pozemková parcela číslo **201/3** o výměře 8 m<sup>2</sup>, vodní plocha, tok umělý a pozemková parcela číslo **1922/5** o výměře 232 m<sup>2</sup>, ostatní plocha, silnice, všechny v k. ú. **Horní Stropnice** a obdarovaný nemovitosti přijímá bez výhrad do svého vlastnictví.

Výše uvedené pozemky, které jsou předmětem daru, jsou zastavěny stavbou silnice III/15423 a mostu ev. č. 15423 -1, přes říčku Stropnici.

Správě a údržbě silnic Jihočeského kraje, se sídlem České Budějovice, Nemanická 2133/10, IČ 70971641 je majetek, který je předmětem daru dle této smlouvy, předáván k hospodaření jako svěřený majetek dle ustanovení

čl. VI. odst. 1 zřizovací listiny.

## **II. Darování věci**

Dárce daruje a předává a obdarovaný přijímá a přejímá předmět daru popsaný v bodě I. této smlouvy se všemi právy a požitky, s nimiž dárce tyto nemovitosti držel a užíval nebo byl oprávněn držet a užívat.

## **III. Záruka**

Obdarovaný prohlašuje, že předmět daru zná a byl dárce seznámen s jeho současným stavem. Dárce ručí za to, že předmět daru přejde do vlastnictví obdarovaného prost jakýchkoliv práv třetích osob a jakýchkoliv peněžitých zatížení, tedy prost všech závazků, vyjma těch zapsaných v katastru nemovitostí v části C LV č. 1 pro obec Horní Stropnice a k. ú. Horní Stropnice.

Pro případ, že by se některé další dluhy či závazky vyskytly, se dárce zavazuje, že je sám uspokojí.

## **IV. Převzetí**

Převzetí předmětu daru se uskuteční v den vkladu vlastnického práva do katastru nemovitostí u Katastrálního úřadu pro Jihočeský kraj, Katastrální pracoviště České Budějovice.

Obdarovaný nastupuje tímto okamžikem do skutečného držení předmětu daru a přechází na něho nebezpečí škody, nahodilé zkázy a nahodilého zhoršení předmětu daru.

## **V. Nabytí vlastnického práva**

Vlastnické právo k převáděným nemovitostem podle této smlouvy přejde na obdarovaného zápisem vkladu vlastnictví do katastru nemovitostí.

Právní účinky vkladu vznikají na základě pravomocného rozhodnutí o jeho povolení k okamžiku doručení návrhu na vklad vlastnického práva katastrálnímu úřadu.

Účastníci smlouvy se zavazují učinit nebo podat všechny potřebné a účelné úkony nebo prohlášení tak, aby vklad mohl být neprodleně proveden.

## **VI. Náklady a poplatky**

Poplatky spojené s vkladem vlastnického práva do katastru nemovitostí ve výši 1. 000, --Kč uhradí obdarovaný z této smlouvy tak, že kolek s nominální hodnotou 1. 000, --Kč vylepí na návrh na vklad do katastru nemovitostí. Náklady spojené s vyhotovením geometrického plánu jako součásti této smlouvy uhradil obdarovaný před podpisem této smlouvy darovací.

## **VII. Zápis na katastrálním úřadě**

Smluvní strany žádají, aby na základě této darovací smlouvy byl na Katastrálním úřadě pro Jihočeský kraj, Katastrální pracoviště České Budějovice proveden na příslušném listu vlastnictví tento zápis o změně vlastníka:

LV oddíl A: vlastnictví

**Jihočeský kraj**, IČ 70890650, U Zimního stadionu 1952/2,  
České Budějovice, PSČ 370 76  
hospodaření se svěřeným majetkem kraje  
Správa a údržba silnic Jihočeského kraje, IČ 709 71 641,  
Nemanická 2133/10, České Budějovice, PSČ 370 01

B: k. ú. Horní Stropnice  
p. p. č. 201/2 o výměře 40 m<sup>2</sup>, ostatní plocha, silnice  
p. p. č. 201/3 o výměře 8 m<sup>2</sup>, vodní plocha, tok umělý  
p. p. č. 1922/5 o výměře 232 m<sup>2</sup>, ostatní plocha, silnice  
C: dosavadní  
D: /  
E: tato smlouva

### VIII. Platnost smlouvy

Tato smlouva nabývá platnosti dnem jejího podpisu oběma účastníky smlouvy.

Platnost této smlouvy darovací je podmíněna připojením doložky potvrzující splnění podmínek uložených ustanovením § 23 z. č. 129/2000 Sb., o krajích v platném znění.

Platnost této smlouvy darovací je podmíněna připojením doložky potvrzující splnění podmínek uložených ustanovením § 41 zákona č. 128/2000 Sb., o obcích v platném znění.

### IX.


V neupravených částech se tato darovací smlouva řídí ustanoveními § 2055 a násl. zákona č. 89/2012 Sb., občanského zákoníku.

Smluvní strany po vzájemné dohodě souhlasí se zveřejněním této smlouvy a prohlašují, že tato smlouva neobsahuje údaje, které tvoří předmět obchodního tajemství podle § 504 zákona č. 89/2012 Sb., občanský zákoník.

Účastníci smlouvy po jejím přečtení výslovně prohlásili, že tato smlouva byla sepsána podle jejich pravé a svobodné vůle, nikoliv v tísní a za nápadně nevýhodných podmínek a že je prosta omylu. Na důkaz toho připojují své podpisy.

Tato darovací smlouva byla sepsána ve čtyřech stejnopisech s platností originálu, z nichž každá ze zúčastněných stran obdrží po dvou vyhotoveních.

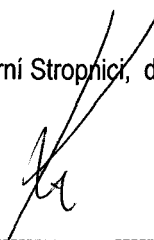
V Českých Budějovicích, dne 23. 03. 2015



Mgr. Bc. Antonín Krák  
člen Rady Jihočeského kraje

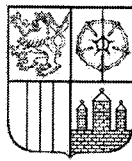


V Horní Stropnici, dne 27. 2. 2015



Václav Kučera  
starosta obce Horní Stropnice

**OBEC** <sup>®</sup>  
**Horní Stropnice**  
374 01 Trhové Sviny  
okres České Budějovice



# JIHOČESKÝ KRAJ

Mgr. Bc. ANTONÍN KRÁK  
ČLEN RADY

## DOLOŽKA

osvědčující platnost právního úkonu

podle ustanovení § 23 z. č. 129/2000 Sb., o krajích v platném znění

Darovací smlouva uzavřená mezi

### Jihočeským krajem

jehož orgány sídlí v Českých Budějovicích, U Zimního stadionu 1952/2  
zastoupený Mgr. Bc. Antonínem Krákem, uvolněným členem Rady Jihočeského kraje na základě plné moci udělené dne 10. 12. 2012 Mgr. Jiřím Zimolou, hejtmánem Jihočeského kraje v souladu s ustanovením § 31 občanského zákoníku č. 40/1964 Sb., ve znění pozdějších předpisů  
IČ: 70890650

jako obdarovaný

a

### Obcí Horní Stropnice

se sídlem Horní Stropnice č. p. 68, PSČ 373 35  
zastoupeným starostou obce Václavem Kučerou  
IČ 00244929

jako dárce

jejímž předmětem je darování pozemkových parcel č. 201/2 o výměře 40 m<sup>2</sup>, ostatní plocha, silnice, č. 201/3 o výměře 8 m<sup>2</sup>, vodní plocha, tok umělý, oddělených na základě geometrického plánu č. 679 – 116/2012 ze dne 20. 12. 2012 z pozemkové parcely č. 201 a pozemkové parcely č. 1922/5 o výměře 232 m<sup>2</sup>, ostatní plocha, silnice, oddělené na základě geometrického plánu č. 679 – 116/2012 ze dne 20. 12. 2012 z pozemkové parcely č. 1922/1, vše v k. ú. Horní Stropnice

je platná ve smyslu ustanovení § 23 z. č. 129/2000 Sb., o krajích v platném znění

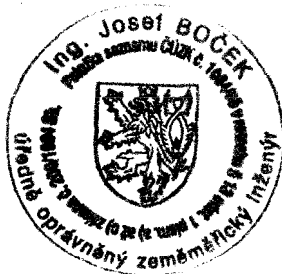
(dále jen zákon o krajích), neboť nabytí těchto nemovitostí bylo schváleno podle ustanovení § 36 odst. 1 písm. a) zákona o krajích na základě usnesení Zastupitelstva Jihočeského kraje č. 411/2014/ZK- 14 ze dne 18. 12. 2014

V Českých Budějovicích dne

23. 03. 2015

  
Mgr. Bc. Antonín Krák  
uvolněný člen Rady Jihočeského kraje





Ověřuje se, že tato kopie souhlasí  
s geometrickým plánem  
Datum: 7. 11. 2013 ev.č.: 45/2013

*Bmr*

Dělit nebo scelovat pozemky lze jen na základě územního rozhodnutí, pokud podmínky pro ně nejsou stanoveny jiným rozhodnutím nebo opatřením.

<p><b>GEOMETRICKÝ PLÁN</b> pro rozdělení pozemku a vyznačení věcného břemene k části pozemku</p>	<p>Náležitosti a přesnosti odpovídá právním předpisům.</p>	<p>Katastrální úřad, katastrální pracoviště souhlasí s očíslováním parcel.</p>
<p>Vyhotovil: <b>GEONET s.r.o.</b> Vrbenská 17, Č. Budějovice</p>	 <i>Richterová</i>	
<p>Číslo plánu: 679 - 116/2012</p>		
<p>Okres: <b>České Budějovice</b></p>	<p>Geometrický plán ověřil úředně oprávněný zeměměřičský inženýr:</p>	<p>Souhlas katastrálního úřadu, katastrálního pracoviště potvrdil:</p>
<p>Obec: <b>Horní Stropnice</b></p>	<p><b>Ing. Anna Richterová</b></p>	<p><i>Ing. Anna Richterová</i></p>
<p>Kat. území: <b>Horní Stropnice</b></p>	<p>Dne: <b>20.12.2012</b> Číslo: <b>116/2012</b></p>	<p>Dne: <b>29-01-2013</b> Číslo:</p>
<p>Mapový list: <b>DKM</b></p>	<p>Úředně oprávněný zeměměřičský inženýr odpovídá za odbornou úroveň geometrického plánu, za dosažení předepsané přesnosti a za správnost a úplnost náležitostí podle právních předpisů.</p>	<p>Jeden výtisk geometrického plánu a předepsané přílohy jsou uloženy u katastrálního úřadu, katastrálního pracoviště.</p>
<p>Kód způsobu určení výměr je určen podle § 77 odst. 2 vyhlášky č. 26/2007 Sb. Dosavadním vlastníkům pozemků byla poskytnuta možnost seznámit se v terénu s průběhem navrhovaných nových hranic, které byly označeny předepsaným způsobem: <b>plast. mezníky, geodet. hřeby, hranou mostu, hranou bet. žlabu</b></p>		

2900/2012

**VYKAZ DOSAVADNÍHO A NOVÉHO STAVU ÚDAJŮ KATASTRU NEMOVITOSTI**

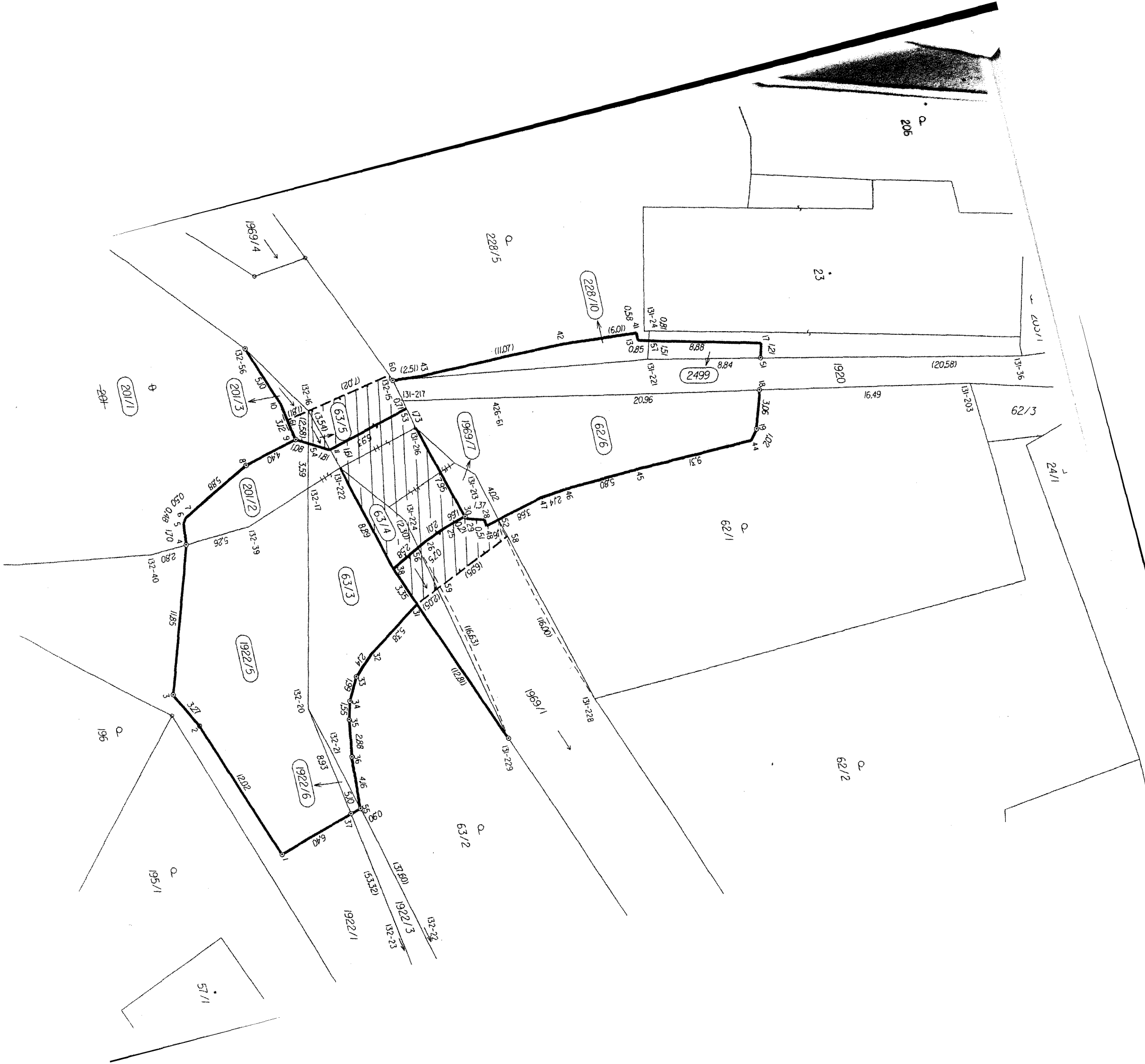
Dosavadní stav				Nový stav													
Označení pozemku parc. číslem	Výměra parcely		Druh pozemku Způsob využití	Označení pozemku parc. číslem	Výměra parcely		Druh pozemku Způsob využití	Typ stavby	Způsob využití	Způsob určení výměr	Porovnání se stavem evidence právních vztahů					Označení dílu	
	ha	m <sup>2</sup>			ha	m <sup>2</sup>					Díl přechází z pozemku označeného v		Číslo listu vlastnictví	Výměra dílu			
			katastru nemovitostí		dřívější poz. evidenci	ha	m <sup>2</sup>										
st. 23	3	84	zast. pl.	st. 23	3	72	zast. pl.	č.p.23 rod.dům	0								
				2499		12	ost. pl. silnice		0	st. 23		55					12
62/1	7	96	zahrada	62/1	6	35	zahrada		0								
				62/6	1	61	ost. pl. silnice		0	62/1		55	1	61			
228/5	8	09	zahrada	228/5	7	85	zahrada		2								
				228/10		24	ost. pl. silnice		2	228/5		55					24
1969/1	32	69	vodní pl. tok umělý	1969/1	32	56	vodní pl. tok umělý		0								
				1969/7		13	ost. pl. silnice		2	1969/1		647					13
63/2	16	74	zahrada	63/2	15	20	zahrada		2								
				63/3	1	16	ost. pl. silnice		2	63/2		462	1	16			
				63/4		36	vodní pl. tok umělý		2	63/2		462					36
				63/5		2	vodní pl. tok umělý		2	63/2		462					2
1922/1	23	65	ost. pl. ost. komun.	1922/1	21	33	ost. pl. ost. komun.		0								
				1922/5	2	32	ost. pl. silnice		2	1922/1		1	2	32			
1922/3	1	31	ost. pl. ost. komun.	1922/3	1	27	ost. pl. ost. komun.		2								
				1922/6		4	ost. pl. silnice		2	1922/3		162					4
201	7	86	ost. pl. neplodná	201/1	7	38	ost. pl. neplodná		2								
				201/2		40	ost. pl. silnice		2	201		1					40
				201/3		8	vodní pl. tok umělý		2	201		1					8
	1	02	14		1	02	14										

Druh věcného břemene: přístup a příjezd k objektu za účelem provozování, údržby a oprav

Oprávněný: dle smlouvy

**Výkaz údajů o bonitovaných půdně ekologických jednotkách (BPEJ) k parcelám nového stavu**

Parcelní číslo podle		Kód BPEJ	Výměra		BPEJ na dílu parcely	Parcelní číslo podle		Kód BPEJ	Výměra		BPEJ na dílu parcely
katastru nemovitostí	zjednodušené evidence		ha	m <sup>2</sup>		katastru nemovitostí	zjednodušené evidence		ha	m <sup>2</sup>	
228/5		86701 87101	1	08 6		62/1 63/2	87101 87101	6	35 20		



205

228/5

23

203/1

228/10

2499

1920

(2058)

62/3

201/1

201/3

201/2

62/6

132-40

1922/5

63/3

63/4

62/1

24/1

196

1922/6

63/2

62/2

195/1

57/1

1922/1

1922/3

132-22

132-23

132-21

132-20

132-11

132-39

132-40

1999/1

13-228

(11.07)

1969/7

63/5

132-56

1969/4

13-203

13-36

13-221

13-24

13-24

13-24

13-24

13-24

13-24

13-24

13-24

13-24

13-24

13-24

13-24

13-24

13-24

13-24

13-24

13-24

13-24

13-24

13-24

13-24

13-24

13-24

13-24

13-24

13-24

13-24

## SEZNAM SOUŘADNIC S-JTSK

Souřadnice pro zápis do KN

Bod	Y	X	Kv.	Popis
077001310024	739953.03	1192337.61	4	barva
077001310036	739944.44	1192309.48	8	barva
077001310203	739943.30	1192314.00	8	barva
077001310213	739945.01	1192353.52	4	barva
077001310216	739949.58	1192357.27	4	barva
077001310217	739951.91	1192357.80	4	barva
077001310221	739950.82	1192338.21	4	barva
077001310222	739947.81	1192363.84	4	barva
077001310224	739942.69	1192359.71	4	barva
077001310228	739925.75	1192348.26	4	kolík
077001310229	739924.19	1192355.64	4	plastový mezník
077001320015	739953.66	1192358.20	4	plastový mezník
077001320016	739952.77	1192365.29	4	nelze stabilizovat
077001320017	739946.79	1192366.67	4	barva
077001320020	739929.95	1192370.55	4	barva
077001320021	739926.33	1192369.57	4	barva
077001320022	739884.94	1192359.19	4	barva
077001320023	739868.51	1192360.73	4	roh budovy
077001320039	739944.90	1192371.87	4	barva
077001320040	739944.47	1192379.95	4	barva
077001320056	739958.57	1192369.10	4	plastový mezník
077004260061	739950.53	1192350.77	8	barva
077006790001	739919.24	1192375.23	3	geodetický hřeb
077006790002	739930.51	1192379.29	3	geodetický hřeb
077006790003	739933.41	1192380.76	3	geodetický hřeb
077006790004	739944.62	1192377.11	4	plastový mezník
077006790005	739946.27	1192376.93	3	hrana bet.žlabu
077006790006	739946.68	1192376.67	3	hrana bet.žlabu
077006790007	739946.92	1192376.21	3	hrana bet.žlabu
077006790008	739949.64	1192371.03	3	plastový mezník
077006790009	739950.79	1192366.79	3	plastový mezník
077006790010	739953.82	1192367.31	3	barva
077006790011	739949.37	1192364.30	4	hrana mostu
077006790013	739952.48	1192338.65	3	hrana bet.žlabu
077006790017	739950.03	1192329.26	3	hrana bet.žlabu
077006790018	739946.49	1192330.24	8	geodetický hřeb
077006790019	739943.61	1192331.11	3	plastový mezník
077006790025	739941.55	1192356.61	3	hrana mostu
077006790026	739940.79	1192358.52	3	hrana mostu
077006790028	739941.42	1192353.60	3	hrana bet.žlabu
077006790029	739941.80	1192354.92	3	hrana mostu
077006790030	739942.01	1192355.03	3	geodetický hřeb
077006790031	739936.12	1192360.32	3	barva
077006790032	739933.08	1192364.71	3	barva
077006790033	739931.55	1192366.29	3	plastový mezník
077006790034	739929.81	1192367.19	3	plastový mezník
077006790035	739928.39	1192367.61	3	plastový mezník
077006790036	739925.52	1192368.08	3	plastový mezník
077006790037	739921.16	1192369.14	4	plastový mezník
077006790038	739939.28	1192361.49	4	hrana mostu
077006790041	739953.11	1192338.63	3	hrana bet.žlabu
077006790042	739953.54	1192344.62	3	hrana bet.žlabu
077006790043	739953.49	1192355.69	3	hrana bet.žlabu
077006790044	739942.84	1192331.71	3	hrana bet.žlabu
077006790045	739942.66	1192341.05	3	hrana bet.žlabu
077006790046	739942.36	1192346.82	3	hrana bet.žlabu
077006790047	739942.09	1192348.89	3	hrana bet.žlabu
077006790048	739940.91	1192353.56	3	hrana bet.žlabu
077006790051	739948.90	1192329.57	8	geodetický hřeb
077006790052	739941.18	1192352.48	4	hrana bet.žlabu
077006790053	739951.23	1192357.65	4	hrana mostu
077006790054	739950.26	1192365.87	4	barva
077006790055	739921.41	1192368.34	4	plastový mezník
077006790056	739940.44	1192359.21	4	hrana mostu
077006790057	739952.26	1192337.82	4	hrana bet.žlabu
077006790058	739939.76	1192352.09	4	věcné břemeno
077006790059	739936.95	1192358.45	4	věcné břemeno
077006790060	739954.14	1192358.40	4	věcné břemeno
077006790061	739952.42	1192367.07	4	věcné břemeno