

SON/00SH/209/2011



KUJCP00VJN3A

Č. 010/11/205/03/00

DAROVACÍ SMLOUVA

kterou uzavřeli níže uvedeného dne, měsíce a roku účastníci:

Město Mirovice

se sídlem městského úřadu Mirovice č. p. 18, Mirovice, PSČ 398 01

IČ 00249840

zastoupené starostou města Mgr. Milanem Brunclíkem

/dále jen dárce/

a

Jihočeský kraj

jehož orgány sídlí v Českých Budějovicích, U Zimního stadionu 1952/2, PSČ 370 76

IČ 708 906 50

zastoupený Ing. Václavem Králem, uvolněným členem Rady Jihočeského kraje

na základě pověření uděleného dne 16. 1. 2012 Mgr. Jiřím Zimolou, hejtnanem Jihočeského

kraje v souladu s ustanovením § 23 odst. 2 zákona č. 129/2000 Sb., o krajích, ve znění zákona č. 231/2002 Sb.

/dále jen obdarovaný/

I. Předmět smlouvy

Dárce je na základě zákona č. 172/1991 Sb., o přechodu některých věcí z majetku ČR do vlastnictví obcí ve znění pozdějších předpisů, výlučným vlastníkem pozemků evidovaných v katastru nemovitostí jako pozemková parcela katastru nemovitostí číslo 579 o výměře 2020 m², ostatní plocha, neplodná půda a pozemková parcela katastru nemovitostí číslo 951 o výměře 1347 m², ostatní plocha, silnice, které jsou zapsány na Katastrálním úřadě pro Jihočeský kraj, Katastrální pracoviště Písek v katastru nemovitostí na listu vlastnictví číslo 1 pro obec Mirovice a **k. ú. Mirovice**.

Geometrickým plánem číslo 523 – 192/2010 ze dne 8. 11. 2010 byla oddělena z pozemkové parcely katastru nemovitostí číslo 579, k. ú. Mirovice **pozemková parcela katastru nemovitostí číslo 579/2 o výměře 56 m², ostatní plocha, neplodná půda, k. ú. Mirovice**, který je předmětem daru dle této smlouvy darovací.

Geometrickým plánem číslo 523 – 192/2010 ze dne 8. 11. 2010 byla oddělena z pozemkové

parcely katastru nemovitostí číslo 951, k. ú. Mírotice **pozemková parcela katastru nemovitostí číslo 951/2 o výměře 604 m², ostatní plocha, silnice, k. ú. Mírotice**, který je předmětem daru dle této smlouvy darovací.

Na základě této smlouvy dárce pozemky výše popsané jako **pozemková parcela katastru nemovitostí číslo 579/2 o výměře 56 m², ostatní plocha, neplodná půda a pozemková parcela katastru nemovitostí číslo 951/2 o výměře 604 m², ostatní plocha, silnice, oba v k. ú. Mírotice** daruje do vlastnictví obdarovaného a ten dar bez výhrad přijímá.

Správě a údržbě silnic Jihočeského kraje, se sídlem České Budějovice, Nemanická 2133/10, IČ 70971641 je majetek, který je předmětem daru dle této smlouvy, předáván k hospodaření jako svěřený majetek dle ustanovení čl. VI. odst. 1 zřizovací listiny.

II. Darování nemovitosti

Dárce daruje a předává a obdarovaný přijímá a přejímá předmět daru popsaný v čl. I. této smlouvy se všemi právy a požitky, s nimiž dárce tuto nemovitost držel a užíval nebo byl oprávněn držet a užívat.

III. Záruka

Obdarovaný prohlašuje, že předmět daru zná. Dárce prohlašuje, že předmět daru přejde do vlastnictví obdarovaného prost jakýchkoliv práv třetích osob a jakýchkoliv peněžitých zatížení, tedy prost všech závazků, vyjma těch zapsaných v katastru nemovitostí v části C LV č. 1 v k. ú. Mírotice, obec Mírotice.

IV. Převzetí

Převzetí předmětu daru se uskuteční v den vkladu vlastnického práva do katastru nemovitostí u Katastrálního úřadu pro Jihočeský kraj, Katastrální pracoviště Písek.

Obdarovaný nastupuje tímto dnem do skutečného držení předmětu daru a přechází na něho nebezpečí škody, nahodilé zkázy a nahodilého zhoršení předmětu daru.

V. Vklad vlastnického práva

Vlastnické právo k převáděným nemovitostem podle této smlouvy přejde na obdarovaného zápisem vkladu vlastnictví do katastru nemovitostí.

Právní účinky vkladu vznikají na základě pravomocného rozhodnutí o jeho povolení ke dni doručení návrhu na vklad vlastnického práva katastrálnímu úřadu.

Účastníci smlouvy se zavazují učinit nebo podat všechny potřebné a účelné úkony nebo prohlášení tak, aby vklad mohl být neprodleně proveden.

VI. Náklady a poplatky

Poplatky spojené s vkladem vlastnického práva do katastru nemovitostí uhradí obdarovaná strana.

VII. Zápis na katastrálním úřadě

Smluvní strany žádají, aby na základě této darovací smlouvy byl na Katastrálním úřadě pro Jihočeský kraj, Katastrální pracoviště Písek proveden na příslušném listu vlastnictví tento zápis o změně vlastníka:

LV oddíl A: vlastnictví

Jihočeský kraj, IČ 70890650, U Zimního stadionu 1952/2,
České Budějovice, PSČ 370 76
hospodaření se svěřeným majetkem kraje
Správa a údržba silnic Jihočeského kraje, IČ 709 71 641,
Nemanická 2133/10, České Budějovice, PSČ 370 01

B: k. ú. Mirovice

p. p. KN č. 579/2 o výměře 56 m², ostatní plocha, neplodná půda
p. p. KN č. 951/2 o výměře 604 m², ostatní plocha, silnice

C: dosavadní

D: /

E: tato smlouva

VIII. Platnost smlouvy

Tato smlouva nabývá platnosti dnem jejího podpisu oběma účastníky smlouvy.

Smluvní strany po vzájemné dohodě souhlasí, že tato smlouva může být zveřejněna na oficiálních webových stránkách Jihočeského kraje www.kraj-jihocesky.cz s výjimkou osobních a citlivých údajů uvedených v této smlouvě.

Platnost této smlouvy darovací je podmíněna připojením doložky potvrzující splnění podmínek uložených ustanovením § 23 z. č. 129/2000 Sb., o krajích v platném znění a § 41 z. č. 128/2000 Sb., o obcích v platném znění.

IX.

V neupravených částech se tato darovací smlouva řídí ustanoveními § 628 a násl. z. č. 40/1964 Sb., občanského zákoníku v platném znění.

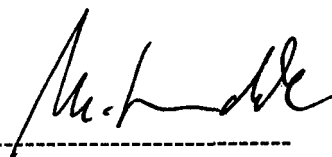
Účastníci smlouvy po jejím přečtení výslovně prohlásili, že tato smlouva byla sepsána podle jejich pravé a svobodné vůle, nikoliv v tísní a za nápadně nevýhodných podmínek a že je prosta omylu. Na důkaz toho připojují své podpisy.

V Českých Budějovicích, dne 31. 05. 2012

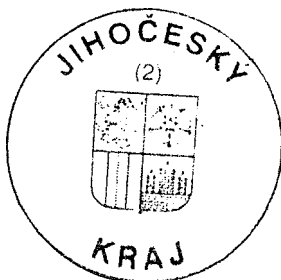
V Miroticích, dne 19. 4. 2012



Ing. Václav Král
uvolněný člen Rady Jihočeského kraje



Mgr. Milan Brunclík
starosta města Mirovice





JIHOČESKÝ KRAJ

MGR. JIRÍ ZIMOLA
HEJTMAN

DOLOŽKA

osvědčující platnost právního úkonu

podle ustanovení § 23 z. č. 129/2000 Sb., o krajích v platném znění

Darovací smlouva uzavřená mezi

Jihočeským krajem

jehož orgány sídlí v Českých Budějovicích, U Zimního stadionu 1952/2
zastoupený Ing. Václavem Králem, uvolněným členem Rady Jihočeského kraje
na základě pověření uděleného dne 16. 1. 2012 Mgr. Jiřím Zimolou, hejtmánem Jihočeského kraje v souladu
s ustanovením § 23 odst. 2 zákona č. 129/2000 Sb., o krajích, ve znění zákona č. 231/2002 Sb.
IČ: 70890650

obdarovaný

a

Městem Mirovice

se sídlem městského úřadu v Mirovicích č.p. 18, PSČ 398 01
zastoupeným starostou města Mgr. Milanem Brunclíkem
IČ 00245 551

dárce

jejímž předmětem je darování pozemkové parcely KN č. 579/2 o výměře 56 m², ostatní plocha, neplodná půda,
oddělené na základě geometrického plánu č. 523 – 192/2010 ze dne 8.11. 2010 z pozemkové parcely KN č. 579
k.ú. Mirovice a pozemkové parcely KN č. 951/2 o výměře 604 m², ostatní plocha, silnice, oddělené na základě
geometrického plánu č. 523 – 192/2010 ze dne 8.11.2010 z pozemkové parcely KN č. 951 k.ú. Mirovice

je platná ve smyslu ustanovení § 23 z. č. 129/2000 Sb., o krajích v platném znění

(dále jen zákon o krajích), neboť nabytí této nemovitosti, bylo schváleno podle ustanovení § 36 odst. 1 písm. a)
zákona o krajích na základě usnesení Zastupitelstva Jihočeského kraje č. 410/2011/ZK-27 ze dne 8. 11. 2011

V Českých Budějovicích dne 31. 05. 2012

Ing. Václav Král
uvolněný člen Rady Jihočeského kraje



U Zimního stadionu 1952/2, 370 76 České Budějovice, telefon: 386 720 493, fax: 386 354 967
e-mail: hejtmán@kraj-jihocesky.cz, www.kraj-jihocesky.cz

VÝKAZ DOSAVADNÍHO A NOVÉHO STAVU ÚDAJŮ KATASTRU NEMOVITOSTÍ

Dosavadní stav				Nový stav				Porovnání se stavem evidence právních vztahů							
Označení pozemku parc. číslem	Výměra parcely		Druh pozemku Způsob využití	Označení pozemku parc. číslem	Výměra parcely		Druh pozemku Způsob využití	Typ stavby	Způsob určení	Díl přechází z pozemku označeného v katastru nemovitostí		Číslo listu vlastnictví	Výměra dílu		Označení dílu
	ha	m ²			ha	m ²				ha	m ²		ha	m ²	
576	23	66	ostat.pl. jiná plocha	576/1	22	65	ostat.pl. jiná plocha		2	576	60000		22	65	
				576/2	1	01	ostat.pl. jiná plocha			576			60000	1	
579	20	20	ostat.pl. neplodná půda	579/1	19	64	ostat.pl. neplodná půda		2	579	1		19	64	
				579/2		56	ostat.pl. neplodná půda			579			1		
951	13	47	ostat.pl. sáňnice	951/1	7	43	ostat.pl. sáňnice		2	951	1		7	43	
				951/2	6	04	ostat.pl. sáňnice			951			1		
	57	33			57	33									

VÝKAZ DOSAVADNÍHO A NOVÉHO STAVU ÚDAJŮ KATASTRU NEMOVITOSTÍ

Dosavadní stav				Nový stav				Porovnání se stavem evidence právních vztahů							
Označení pozemku parc. číslem	Výměra parcely		Druh pozemku Způsob využití	Označení pozemku parc. číslem	Výměra parcely		Druh pozemku Způsob využití	Typ stavby	Způsob určení	Díl přechází z pozemku označeného v katastru nemovitostí		Číslo listu vlastnictví	Výměra dílu		Označení dílu
	ha	m ²			ha	m ²				ha	m ²				
988/1										988/1		788			
989										989		788			

**OVĚŘUJE SE, ŽE TATO KOPIE
SOUHLASÍ S GEOMETRICKÝM
PLÁNEM**

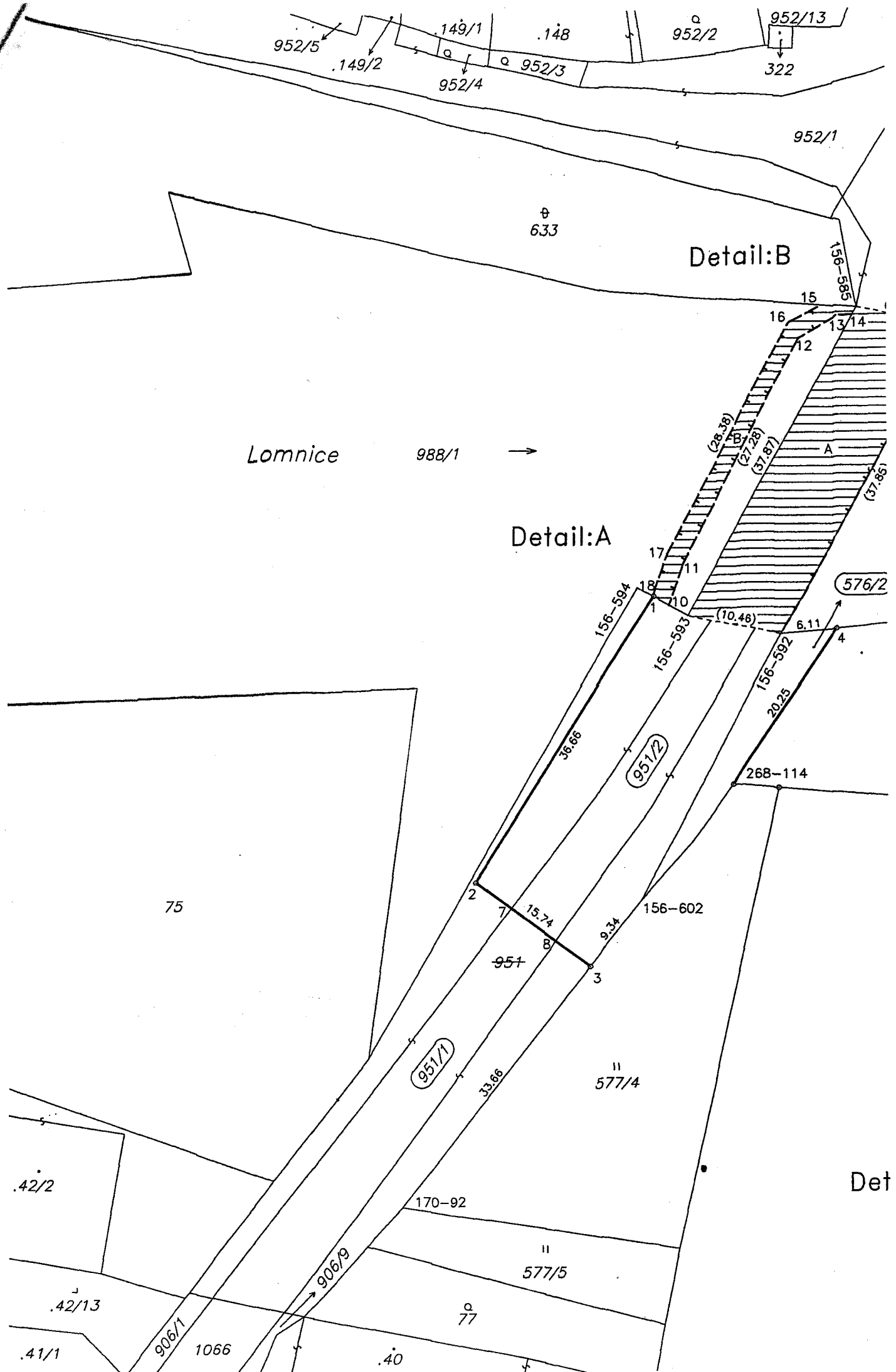
Oprávněný : A) Jihočeský kraj
B) Město Mirovice

Druh věcného břemene : A) Dle smlouvy
B) Dle smlouvy



Dělit nebo scelovat pozemky lze jen na základě územního rozhodnutí, pokud podmínky pro ně nejsou stanoveny v jiných právních předpisech, rozhodnutím nebo opatřením.

<h3 style="text-align: center;">GEOMETRICKÝ PLÁN</h3> <p style="text-align: center;">pro rozdělení pozemku a vymezení rozsahu věcných břemen k částem pozemků</p> <p>Vyhotovil: GEOING Pízeň spol. s r. o. Lobezská 15, 326 00 Pízeň</p> <p>Číslo plánu: 523-192/2010</p> <p>Okres: Písek</p> <p>Obec: Mirovice</p> <p>Katastrální území: Mirovice</p> <p>Mapový list: DKM</p> <p>Kód způsobu určení výměr je určen podle § 77 odst. 2 vyhlášky č. 26/2007 Sb. v platném znění</p> <p>Dosavadním vlastníkům pozemků byla poskytnuta možnost seznámit se v terénu s průběhem navrhovaných nových hranic, které byly označeny předepsaným způsobem:</p> <p style="text-align: center;"><i>plastovými hraničními znaky</i></p>	<p>Náležitostmi a přesností odpovídá právním předpisům.</p> <div style="text-align: center;"> </div> <p style="text-align: center;">Geometrický plán ověřil úředně oprávněný zeměměřický inženýr:</p> <p style="text-align: center;">Ing. Ladislav Fiala</p> <p>Dne: 8. 11. 2010 Číslo: 560/2010</p> <p>Úředně oprávněný zeměměřický inženýr odpovídá za odbornou úroveň geometrického plánu, za dosažení předepsané přesnosti a za správnost a úplnost nálezů podle právních předpisů.</p>	<p>Katastrální úřad, katastrální pracoviště souhlasí s očíslováním parcel.</p> <div style="text-align: center;"> </div> <p style="text-align: center;">Souhlas katastrálního úřadu, katastrálního pracoviště potvrzil:</p> <p style="text-align: center;">Vodička Karel</p> <p>Dne: 18-11-2010 Číslo:</p> <p>Jeden výtisk geometrického plánu a předepsané přílohy jsou uloženy u katastrálního úřadu, katastrálního pracoviště.</p>
---	---	--



Lomnice 988/1 →

Detail:B

Detail:A

Det

951/1

951/2

576/2

577/4

577/5

.42/2

.42/13

.41/1

75

1066

.40

170-92

77

951

15.74

9.34

3

8

7

2

1

18

17

16

15

14

13

12

11

10

9

8

7

6

5

4

3

2

1

156-594

156-593

156-592

20-25

6.11

10.46

37.87

27.28

28.38

37.86

156-602

268-114

156-595

156-602

156-602

156-602

156-602

156-602

156-602

156-602

156-602

156-602

156-602

156-602

156-602

156-602

156-602

156-602

156-602

156-602

156-602

156-602

156-602

156-602

156-602

156-602

156-602

156-602

156-602

156-602

156-602

156-602

156-602

156-602

156-602

156-602

156-602

156-602

156-602

156-602

156-602

156-602

156-602

156-602

156-602

156-602

156-602

156-602

156-602

156-602

156-602

156-602

156-602

156-602

156-602

156-602

156-602

156-602

156-602

156-602

156-602

156-602

156-602

156-602

156-602

156-602

156-602

156-602

156-602

156-602

156-602

156-602

156-602

156-602

156-602

156-602

156-602

156-602

156-602

156-602

156-602

156-602

156-602

156-602

156-602

156-602

156-602

156-602

156-602

156-602

156-602

156-602

156-602

156-602

156-602

156-602

156-602

156-602

156-602

156-602

156-602

156-602

156-602

156-602

156-602

156-602

156-602

156-602

156-602

156-602

156-602

156-602

156-602

156-602

156-602

156-602

156-602

156-602

156-602

156-602

156-602

156-602

156-602

156-602

156-602

156-602

156-602

156-602

156-602

156-602

156-602

156-602

156-602

156-602

156-602

156-602

156-602

156-602

156-602

156-602

156-602

156-602

156-602

156-602

156-602

156-602

156-602

156-602

156-602

156-602

156-602

156-602

156-602

156-602

156-602

156-602

156-602

156-602

156-602

156-602

156-602

156-602

156-602

156-602

156-602

156-602

156-602

156-602

156-602

156-602

156-602

156-602

156-602

156-602

156-602

156-602

156-602

156-602

156-602

156-602

156-602

156-602

156-602

156-602

156-602

156-602

156-602

156-602

156-602

156-602

156-602

156-602

156-602

156-602

156-602

156-602

156-602

156-602

156-602

156-602

156-602

156-602

156-602

156-602

156-602

156-602

156-602

156-602

156-602

156-602

156-602

156-602

156-602

156-602

156-602

156-602

156-602

156-602

156-602

156-602

156-602

156-602

156-602

156-602

156-602

156-602

156-602

156-602

156-602

