

SON/00SH/076/2012



KUJCP00VJSB7

Č. 010/12/010/03/00

## DAROVACÍ SMLOUVA

kteřou uzavřeli níže uvedeného dne, měsíce a roku účastníci:

### **Obec Zhoř**

se sídlem obecního úřadu ve Zhoří č. p. 40, PSČ 399 01  
zastoupená starostkou obce Ing. Romanou Nohejlovou  
IČ 00250287

/dále jen dárce/

a

### **Jihočeský kraj**

jehož orgány sídlí v Českých Budějovicích, U Zimního stadionu 1952/2, PSČ 370 76  
zastoupený Ing. Václavem Králem, uvolněným členem Rady Jihočeského kraje na základě pověření uděleného  
dne 16. 1. 2012 Mgr. Jiřím Zimolou, hejtmánem Jihočeského kraje v souladu s ustanovením § 23 odst. 2 zákona  
č. 129/2000 Sb., o krajích, ve znění zákona č. 231/2002 Sb.  
IČ 708 906 50

/dále jen obdarovaný/

### **I. Předmět smlouvy**

Dárce je na základě zákona č. 172/1991 Sb., o přechodu některých věcí z majetku ČR do vlastnictví obcí ve znění pozdějších předpisů, výlučným vlastníkem pozemků evidovaných v katastru nemovitostí jako pozemková parcela katastru nemovitostí číslo **1495/17** o výměře 359 m<sup>2</sup>, ostatní plocha, neplodná půda, pozemková parcela katastru nemovitostí číslo **1520/11** o výměře 164 m<sup>2</sup>, ostatní plocha, jiná plocha, pozemková parcela katastru nemovitostí číslo **1520/10** o výměře 125 m<sup>2</sup>, ostatní plocha, jiná plocha a pozemková parcela katastru nemovitostí číslo **1557/20** o výměře 650 m<sup>2</sup>, trvalý travní porost, které jsou zapsány na Katastrálním úřadě pro Jihočeský kraj, Katastrální pracoviště Písek v katastru nemovitostí na listu vlastnictví č. 1 pro obec Zhoř a k. ú. Březí u Milevska.

Geometrickým plánem číslo 85 – 507/2008 ze dne 7. 1. 2009 byla oddělena z pozemkové parcely katastru nemovitostí číslo 1495/17, k. ú. Březí u Milevska, pozemková parcela katastru nemovitostí číslo **1495/21** o výměře 19 m<sup>2</sup>, ostatní plocha, silnice, k. ú. Březí u Milevska.

Dle srovnávacího sestavení parcel číslo PU 428/12 – 305 ze dne 12. 3. 2012 je pozemková parcela katastru nemovitostí číslo **1520/11** o výměře 164 m<sup>2</sup>, ostatní plocha, jiná plocha, k. ú. Březí u Milevska částí bývalé pozemkové parcely **Pozemkového katastru** číslo 1520/1, k. ú. Březí u Milevska.

Geometrickým plánem číslo 85 – 507/2008 ze dne 7. 1. 2009 byl oddělen z pozemkové parcely Pozemkového katastru číslo 1520/1, k. ú. Březí u Milevska současné pozemkové parcely katastru nemovitostí číslo **1520/11** o výměře 164 m<sup>2</sup>, ostatní plocha, jiná plocha, k. ú. Březí u Milevska, díl „e“ o výměře **24 m<sup>2</sup>**.

Č. 010/12/010/03/00

Dle srovnávacího sestavení parcel číslo PU 428/12 – 305 ze dne 12. 3. 2012 je pozemková parcela katastru nemovitostí číslo 1520/10 o výměře 125 m<sup>2</sup>, ostatní plocha, jiná plocha, k. ú. Březí u Milevska částí bývalé pozemkové parcely **Pozemkového katastru číslo 1427/1**, k. ú. Březí u Milevska.

Geometrickým plánem číslo 85 – 507/2008 ze dne 7. 1. 2009 byl oddělen z pozemkové parcely Pozemkového katastru číslo 1427/1, k. ú. Březí u Milevska současné pozemkové parcely katastru nemovitostí číslo 1520/10 o výměře 125 m<sup>2</sup>, ostatní plocha, jiná plocha, k. ú. Březí u Milevska, díl „d“ o výměře 35 m<sup>2</sup>.

Geometrickým plánem číslo 85 – 507/2008 ze dne 7. 1. 2009 byly výše popsané díly, díl „e“ o výměře 24 m<sup>2</sup> a díl „d“ o výměře 35 m<sup>2</sup> dále sloučeny do pozemkové parcely katastru nemovitostí číslo 1520/9 o výměře 59 m<sup>2</sup>, ostatní plocha, silnice, k. ú. Březí u Milevska

Dle srovnávacího sestavení parcel číslo PU 428/12 – 305 ze dne 12. 3. 2012 je pozemková parcela katastru nemovitostí číslo 1557/20 o výměře 650 m<sup>2</sup>, ostatní plocha, jiná plocha, k. ú. Březí u Milevska bývalou pozemkovou parcelou **Pozemkového katastru číslo 1520/2**, k. ú. Březí u Milevska.

Geometrickým plánem číslo 85 – 507/2008 ze dne 7. 1. 2009 byla oddělena z pozemkové parcely Pozemkového katastru číslo 1520/2, k. ú. Březí u Milevska současné pozemkové parcely katastru nemovitostí číslo 1557/20 o výměře 650 m<sup>2</sup>, trvalý travní porost, k. ú. Březí u Milevska, pozemková parcela katastru nemovitostí číslo 1557/4 o výměře 69 m<sup>2</sup>, ostatní plocha, silnice, k. ú. Březí u Milevska.

Na základě této smlouvy dárce pozemky výše popsané jako pozemková parcela katastru nemovitostí číslo 1495/21 o výměře 19 m<sup>2</sup>, ostatní plocha, silnice, pozemková parcela katastru nemovitostí číslo 1520/9 o výměře 59 m<sup>2</sup>, ostatní plocha, silnice a pozemková parcela katastru nemovitostí číslo 1557/4 o výměře 69 m<sup>2</sup>, ostatní plocha, silnice, všechny v k. ú. Březí u Milevska daruje do vlastnictví obdarovaného a ten dar bez výhrad přijímá.

Výše uvedené pozemky, které jsou předmětem daru, jsou zastavěny stavbou silnice II/105 a mostu ev. č. 105 - 35.

Správě a údržbě silnic Jihočeského kraje, se sídlem České Budějovice, Nemanická 2133/10, IČ 70971641 je majetek, který je předmětem daru dle této smlouvy, je předáván k hospodaření jako svěřený majetek dle ustanovení čl. VI. odst. 1 zřizovací listiny.

## **II. Darování nemovitosti**

Dárce daruje a předává a obdarovaný přijímá a přejímá předmět daru popsaný v čl. I. této smlouvy se všemi právy a požitky, s nimiž dárce tyto nemovitosti držel a užíval nebo byl oprávněn držet a užívat.

## **III. Záruka**

Obdarovaný prohlašuje, že předmět daru zná. Dárce prohlašuje, že předmět daru přejde do vlastnictví obdarovaného prost jakýchkoliv práv třetích osob a jakýchkoliv peněžitých zatížení, tedy prost všech závazků, vyjma těch zapsaných v katastru nemovitostí v části C LV č. 1 v k. ú. Březí u Milevska, obec Zhoř.

#### **IV. Převzetí**

Převzetí předmětu daru se uskuteční v den vkladu vlastnického práva do katastru nemovitostí u Katastrálního úřadu pro Jihočeský kraj, Katastrální pracoviště Písek.

Obdarovaný nastupuje tímto dnem do skutečného držení předmětu daru a přechází na něho nebezpečí škody, nahodilé zkázy a nahodilého zhoršení předmětu daru.

#### **V. Vklad vlastnického práva**

Vlastnické právo k převáděným nemovitostem podle této smlouvy přejde na obdarovaného zápisem vkladu vlastnictví do katastru nemovitostí.

Právní účinky vkladu vznikají na základě pravomocného rozhodnutí o jeho povolení ke dni doručení návrhu na vklad vlastnického práva katastrálnímu úřadu.

Účastníci smlouvy se zavazují učinit nebo podat všechny potřebné a účelné úkony nebo prohlášení tak, aby vklad mohl být neprodleně proveden.

#### **VI. Náklady a poplatky**

Poplatky spojené s vkladem vlastnického práva do katastru nemovitostí uhradí obdarovaná strana.

#### **VII. Zápis na katastrálním úřadě**

Smluvní strany žádají, aby na základě této darovací smlouvy byl na Katastrálním úřadě pro Jihočeský kraj, Katastrální pracoviště Písek proveden na příslušném listu vlastnictví tento zápis o změně vlastníka:

LV oddíl A: vlastnictví

Jihočeský kraj, IČ 70890650, U Zimního stadionu 1952/2,

České Budějovice, PSČ 370 76

hospodaření se svěřeným majetkem kraje

Správa a údržba silnic Jihočeského kraje, IČ 709 71 641,

Nemanická 2133/10, České Budějovice, PSČ 370 01

B: k. ú. Březí u Milevska

p. p. KN č. 1495/21 o výměře 19 m<sup>2</sup>, ostatní plocha, silnice

p. p. KN č. 1520/9 o výměře 59 m<sup>2</sup>, ostatní plocha, silnice

p. p. KN č. 1557/4 o výměře 69 m<sup>2</sup>, ostatní plocha, silnice

C: dosavadní

D: /

E: tato smlouva

#### **VIII. Platnost smlouvy**

Tato smlouva nabývá platnosti dnem jejího podpisu oběma účastníky smlouvy.

Smluvní strany po vzájemné dohodě souhlasí, že tato smlouva může být zveřejněna na oficiálních webových stránkách Jihočeského kraje [www.kraj-jihocesky.cz](http://www.kraj-jihocesky.cz) s výjimkou osobních a citlivých údajů uvedených v této smlouvě.

Platnost této smlouvy darovací je podmíněna připojením doložky potvrzující splnění podmínek uložených ustanovením § 23 z. č. 129/2000 Sb., o krajích v platném znění a § 41 z. č. 128/2000 Sb., o obcích v platném znění.

#### IX.

V neupravených částech se tato darovací smlouva řídí ustanoveními § 628 a násl. z. č. 40/1964 Sb., občanského zákoníku v platném znění.

Účastníci smlouvy po jejím přečtení výslovně prohlásili, že tato smlouva byla sepsána podle jejich pravé a svobodné vůle, nikoliv v tísní a za nápadně nevýhodných podmínek a že je prosta omylu. Na důkaz toho připojují své podpisy.

V Českých Budějovicích, dne -2 08. 2012

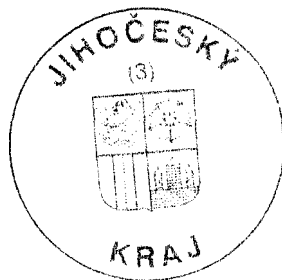
Ve Zhoři, dne 29-06-2012

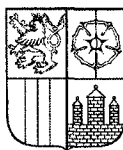


Ing. Václav Král  
uvolněný člen Rady Jihočeského kraje



Ing. Romana Nohejlová  
starostka obce Zhoř





# J I H O Č E S K Ý K R A J

MGR. JIRÍ ZIMOLA  
HEJTMAN

## DOLOŽKA

osvědčující platnost právního úkonu

podle ustanovení § 23 z. č. 129/2000 Sb., o krajích v platném znění

**Darovací smlouva uzavřená mezi**

### **Jihočeským krajem**

jehož orgány sídlí v Českých Budějovicích, U Zimního stadionu 1952/2  
zastoupený Ing. Václavem Králem, uvolněným členem Rady Jihočeského kraje  
na základě pověření uděleného dne 16. 1. 2012 Mgr. Jiřím Zimolou, hejtmánem Jihočeského kraje v souladu  
s ustanovením § 23 odst. 2 zákona č. 129/2000 Sb., o krajích, ve znění zákona č. 231/2002 Sb.  
IČ: 70890650

obdarovaný

a

### **Obcí Zhoř**

se sídlem obecního úřadu ve Zhoří č.p. 40, PSČ 399 01  
zastoupenou starostkou obce Ing. Romanou Nohejlovou  
IČ 00250 287

dárce

jejímž předmětem je darování pozemkové parcely KN č. 1495/21 o výměře 19 m<sup>2</sup>, ostatní plocha, silnice, oddělené na základě geometrického plánu č. 85 – 507/2008 ze dne 7. 1. 2009 z pozemkové parcely KN č. 1495/17 k.ú. Březí u Milevska, dílu „e“ o výměře 24 m<sup>2</sup>, odděleny na základě geometrického plánu č. 85 – 507/2008 ze dne 7. 1. 2009 z pozemkové parcely PK č. 1520/1 k.ú. Březí u Milevska současné pozemkové parcely KN č. 1520/11 k.ú. Březí u Milevska, dílu „d“ o výměře 35 m<sup>2</sup>, odděleného na základě geometrického plánu č. 85 – 507/2008 ze dne 7. 1. 2009 z pozemkové parcely PK č. 1427/1, k.ú. Březí u Milevska současné pozemkové parcely KN č. 15210/10 k.ú. Březí u Milevska a pozemkové parcely KN č. 1557/4 o výměře 69 m<sup>2</sup>, ostatní plocha, silnice, oddělené na základě geometrického plánu č. 85 – 507/2008 ze dne 7. 1. 2009 z pozemkové parcely PK č. 1520/2, k.ú. Březí u Milevska současné pozemkové parcely KN č. 1557/20 k.ú. Březí u Milevska

**je platná ve smyslu ustanovení § 23 z. č. 129/2000 Sb., o krajích v platném znění**

(dále jen zákon o krajích), neboť nabytí těchto nemovitostí, bylo schváleno podle ustanovení § 36 odst. 1 písm. a) zákona o krajích na základě usnesení Zastupitelstva Jihočeského kraje č. 56/2012/ZK-28 ze dne 7. 2. 2012

V Českých Budějovicích dne - 2 08. 2012

Ing. Václav Král  
uvolněný člen Rady Jihočeského kraje



Katastrální úřad pro JIHOČ. KR.  
 Katastrální pracoviště PÍSEK  
 Okres PÍSEK  
 Obec ŽHOŘ

### SROVNÁVACÍ SESTAVENÍ PARCEL

Porovnání parcel dřívější pozemkové evidence s parcelami katastru nemovitostí, popř. s jejich částmi

Tato listina není veřejnou listinou, nelze použít jako podklad pro vyhotovení listin o převodu nemovitostí  
 - § 13 vyhl. č. 162/2001 Sb.

Dřívější pozemkovou evidencí je POZEMK. KNIHA

| ÚDAJE DŘÍVĚJŠÍ POZEMKOVÉ EVIDENCE   |                |                        |        |                | ÚDAJE KATASTRU NEMOVITOSTÍ         |                     |        |                |                         |                                       |
|---|----------------|------------------------|--------|----------------|------------------------------------|---------------------|--------|----------------|-------------------------|---------------------------------------|
| Katastrální území BREZI U MILEVSKA  |                |                        |        |                | Katastrální území BREZI U MILEVSKA |                     |        |                |                         |                                       |
| Knihovní vložka x) příděl   | Parcelní číslo | Druh pozemku (kultura) | Výměra |                | Parcelní číslo                     | Druh pozemku        | Výměra |                | Číslo listu vlastnictví | POZNÁMKA                              |
|   |                |                        | ha     | m <sup>2</sup> |                                    |                     | ha     | m <sup>2</sup> |                         |                                       |
| Srovnávací sestavení parcel má pouze orientační charakter a případně uvedené výměry částí parcel katastru nemovitostí jsou určeny přibližným způsobem. Nenahrazuje geometrický plán a nemůže být podkladem pro vyhotovení právních listin o nemovitostech, které jsou v nich uvedeny. |                |                        |        |                |                                    |                     |        |                |                         |                                       |
|   | 1427/1         |                        | 5      | 70             | 1518/5                             | orná p.             | 4      | 45             | 1                       | Milevsko<br>Obec Žhoř, Žhoř 40, 39801 |
|   |                |                        |        |                | 1520/10                            | orná p.<br>ort. pl. | 1      | 25             | 1                       | - " -                                 |
|   | 1520/1         |                        | 4      | 41             | 1518/6                             | orná p.             | 2      | 77             | 1                       | - " -                                 |
|   |                |                        |        |                | 1520/11                            | orná p.<br>ort. pl. | 1      | 64             | 1                       | - " -                                 |
|   | 1520/2         |                        | 6      | 50             | 1157/20                            | tr. tr. por.        | 6      | 10             | 1                       | - " -                                 |
| (The remaining rows of the table are crossed out with a diagonal line.)   |                |                        |        |                |                                    |                     |        |                |                         |                                       |

Číslo: PU 428/12-201

Dne: 12.3.2012

Podpis: *M. Bláhová*

Řádkové razítko:

Katastrální úřad pro Jihočeský kraj  
 Katastrální pracoviště Písek  
 Nádražní 988, 397 01 Písek

KMDCK/4638/2012/OPSM/2

Bláhová Marie


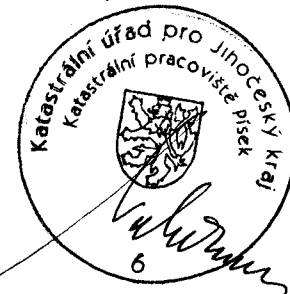
**OSVOBOZENO**



## VÝKAZ DOSAVADNÍHO A NOVÉHO STAVU ÚDAJŮ KATASTRU NEMOVITOSTÍ

| Dosavadní stav                |                |                | Nový stav                      |                                    |                |                |                                | Porovnání se stavem evidence právních vztahů |                       |                                     |                        |                            |             |                |                  |
|-------------------------------|----------------|----------------|--------------------------------|------------------------------------|----------------|----------------|--------------------------------|--|-----------------------|-------------------------------------|------------------------|----------------------------|-------------|----------------|------------------|
| Označení pozemku parc. číslem | Výměra parcely |                | Druh pozemku<br>Způsob využití | Označení pozemku parc. číslem      | Výměra parcely |                | Druh pozemku<br>Způsob využití | Typ stavby<br>Způsob využití                 | Zpús. určení<br>výměr | Díl přechází z pozemku označeného v |                        | Číslo listu<br>vlastnictví | Výměra dílu |                | Označení<br>dílu |
|                               | ha             | m <sup>2</sup> |                                |                                    | ha             | m <sup>2</sup> |                                |  |                       | katastru nemovitostí                | dřívější poz. evidenci |                            | ha          | m <sup>2</sup> |                  |
| 1485/1                        | 2              | 86,22          | orná půda                      | 1485/1                             | 2              | 85,80          | orná půda                      |  | 0                     |                                     | PK                     |                            |             |                |                  |
| 1485/2                        |                | 23,30          | vodní pl.<br>tok umělý         | 1485/2                             |                | 23,13          | vodní pl.<br>tok umělý         |  | 0                     |                                     |                        |                            |             |                |                  |
| 1495/17                       | 3              | 59             | ostat. pl.<br>neplodná půda    | 1495/17                            | 3              | 40             | ostat. pl.<br>neplodná půda    |  | 0                     | 1495/17                             | 1                      | 3                          | 40          |                |                  |
|                               |                |                |                                | 1495/21                            |                | 19             | ostat. pl.<br>silnice          |  | 0                     | 1495/17                             | 1                      |                            | 19          |                |                  |
| 1520/1                        | 6              | 67             | ostat. pl.<br>jiná plocha      | 1520/1                             | 5              | 60             | ostat. pl.<br>jiná plocha      |  | 0                     | 1520/1                              |                        |                            | 5           | 60             |                  |
|                               |                |                |                                | 1520/8                             | 1              | 07             | ostat. pl.<br>silnice          |  | 2                     | 1519                                | 41                     | 1                          | 07          | a+b+c          |                  |
|                               |                |                |                                | 1520/9                             |                | 59             | ostat. pl.<br>silnice          |  | 2                     | 1427/1                              | 1                      |                            | 35          | d              |                  |
| 1557/2                        | 6              | 85             | travní porost                  | 1557/2                             | 6              | 16             | travní porost                  |  | 0                     |                                     |                        |                            |             |                |                  |
|                               |                |                |                                | 1557/4                             |                | 69             | ostat. pl.<br>silnice          |  | 0                     | 1520/2                              | 1                      |                            | 69          | e              |                  |
|                               | 3              | 26             | 63                             |                                    | 3              | 26             | 63                             |  |                       |                                     |                        |                            |             |                |                  |
|                               |                |                |                                | Parcely zjednodušené evidence - PK |                |                |                                |  |                       |                                     |                        |                            |             |                |                  |
| 1427/1 PK                     | 5              | 70             |                                | 1427/1                             | 5              | 35             |                                |  |                       |                                     | 1                      |                            |             |                |                  |
| 1519 PK                       | 19             | 27             |                                | 1519                               | 18             | 20             |                                |  |                       |                                     | 41                     |                            |             |                |                  |
| 1520/1 PK                     | 4              | 41             |                                | 1520/1                             | 4              | 17             |                                |  |                       |                                     | 1                      |                            |             |                |                  |
| 1520/2 PK                     | 6              | 50             |                                | 1520/2                             | 5              | 81             |                                |  |                       |                                     | 1                      |                            |             |                |                  |
|                               | 35             | 88             |                                |                                    | 33             | 53             |                                |  |                       |                                     |                        |                            |             |                |                  |

Dělit nebo scelovat pozemky lze jen na základě územního rozhodnutí, pokud podmínky pro ně nejsou stanoveny jiným rozhodnutím nebo opatřením.

|   |   |   |
|---|---|---|
| <b>GEOMETRICKÝ PLÁN</b><br><b>pro</b> rozdělení pozemku   | Náležitosti a přesnosti odpovídá právním předpisům.   | Katastrální úřad, katastrální pracoviště souhlasí s očíslováním parcel.   |
|   |    |    |
| Vyhotovil:<br>Geodetická kancelář Tábor s.r.o.<br>Bydlišského 2474, 390 02 Tábor<br>Číslo plánu: 85-507/2008<br>Okres: Písek<br>Obec: Zhoř<br>Kat. území: Březí u Milevska<br>Mapový list: V.S. III-24-09<br>Kód způsobu určení výměr je určen podle § 77 odst. 2 vyhlášky č. 26/2007 Sb. | Geometrický plán ověřil úředně oprávněný zeměměřický inženýr:<br><br><b>Ing. Zdeněk Tejnor</b>  | Souhlas katastrálního úřadu, kat. pracoviště potvrď:<br><br><b>Vodička Karel</b>  |
| Dosavadním vlastníkům pozemků byla poskytnuta možnost seznámit se v terénu s průběhem navrhovaných nových hranic, které byly označeny předepsaným způsobem:<br><br><b>plastovými mezníky, rohy zdi, bet. žlabem</b>   | Dne <b>7. 7. 2009</b> číslo <b>7/2009</b><br>Úředně oprávněný zeměměřický inženýr odpovídá za odbornou úroveň geometrického plánu, za dosažení předepsané přesnosti a za správnost a úplnost náležitostí podle právních předpisů. | Dne <b>18-02-2009</b> číslo <b>85/2009</b><br>Jeden vpravo geometrického plánu a předepsané přílohy jsou uloženy u katastrálního úřadu, katastrálního pracoviště. |

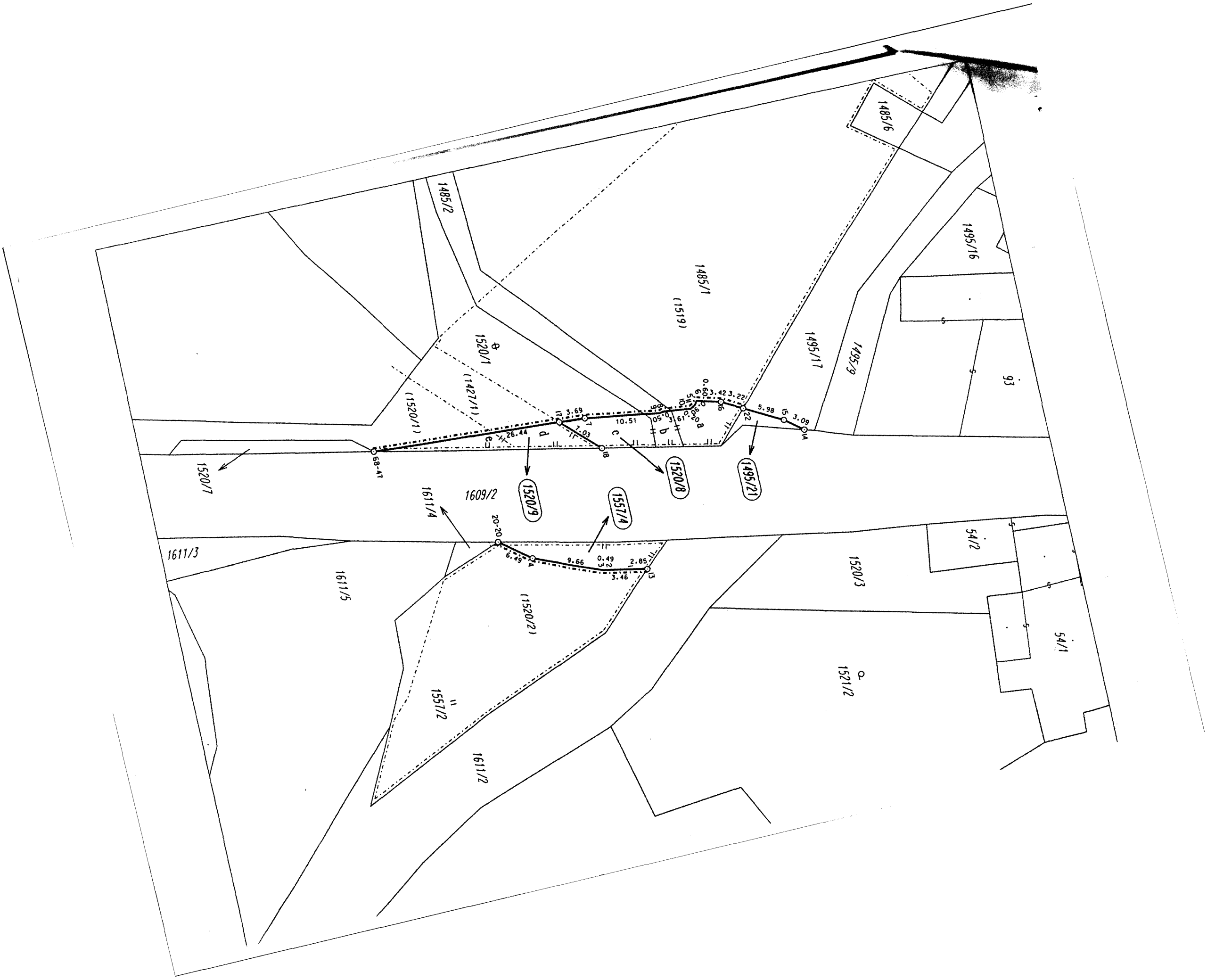


Výkaz údajů o bonitovaných půdně ekologických jednotkách (BPEJ) k parcelám nového stavu

| Parcelní číslo podle    |                          | Kód<br>BPEJ | Výměra |     | BPEJ<br>na dílu<br>parcely | Parcelní číslo podle    |                          | Kód<br>BPEJ | Výměra |     | BPEJ<br>na dílu<br>parcely |
|-------------------------|--------------------------|-------------|--------|-----|----------------------------|-------------------------|--------------------------|-------------|--------|-----|----------------------------|
| katastru<br>nemovitostí | zjednodušené<br>evidence |             | ha     | m 2 |                            | katastru<br>nemovitostí | zjednodušené<br>evidence |             | ha     | m 2 |                            |
|                         | 1427/1                   | 76701       | 5      | 35  | (1427/1)                   |                         |                          |             |        |     |                            |
|                         | 1519                     | 76701       | 18     | 20  | (1519)                     |                         |                          |             |        |     |                            |
|                         | 1520/1                   | 76701       | 4      | 17  | (1520/1)                   |                         |                          |             |        |     |                            |
|                         | 1520/2                   | 73241       | 5      | 81  | (1520/2)                   |                         |                          |             |        |     |                            |

SEZNAM SOUŘADNIC: S-JTSK

| Bod          | Y         | X          | Popis                  |
|--------------|-----------|------------|------------------------|
| 020000200020 | 755821.31 | 1106873.56 | plastový mezník Natura |
| 020000680047 | 755837.07 | 1106886.76 | plastový mezník Natura |
| 020000850001 | 755813.45 | 1106855.40 | roh zdi-most           |
| 020000850002 | 755814.09 | 1106858.77 | roh zdi-most           |
| 020000850003 | 755814.25 | 1106859.19 | roh zdi-most           |
| 020000850004 | 755817.85 | 1106868.11 | plastový mezník Natura |
| 020000850005 | 755833.97 | 1106841.24 | roh bet.žlabu          |
| 020000850006 | 755834.49 | 1106840.93 | roh bet.žlabu          |
| 020000850007 | 755835.42 | 1106856.66 | plastový mezník Natura |
| 020000850008 | 755834.02 | 1106845.79 | roh zdi-most           |
| 020000850009 | 755833.91 | 1106846.29 | roh zdi-most           |
| 020000850010 | 755833.63 | 1106842.21 | roh zdi-most           |
| 020000850011 | 755833.53 | 1106842.04 | roh zdi-most           |
| 020000850013 | 755812.92 | 1106852.62 | plastový mezník Natura |
| 020000850014 | 755827.35 | 1106827.08 | plastový mezník Natura |
| 020000850015 | 755829.28 | 1106829.55 | plastový mezník Natura |
| 020000850016 | 755833.61 | 1106837.66 | plastový mezník Natura |
| 020000850017 | 755835.60 | 1106860.33 | plastový mezník Natura |
| 020000850018 | 755830.84 | 1106855.21 | plastový mezník Natura |
| 020000850022 | 755832.08 | 1106834.79 | plastový mezník Natura |



1611/3

1520/7

1611/5

1611/4

1609/2

1520/9

1557/4

1520/8

1495/21

1557/2

1611/2

1520/2

1521/2

1520/3

54/2

54/1

1520/1  
(1520/1)

1520/1  
(1427/1)

1485/1  
(1519)

1485/2

1485/6

1495/16

1495/17

1495/9

93

0.60

3.42

3.22

5.98

3.09

10.51

7.03

3.69

26.44

20-20

6.49

9.66

0.49

2.85

3.46

11

13

15

17

19

21

23

25

27

29

31

33

35

37

39

41

43

45

47

49

51

53

55

57

59

61

63

65

67

69

71

73

75

77

79

81

83

85

87

89

91

93

95

97

99

101

103

105

107

109

111

113

115

117

119

121

123

125

127

129

131

133

135

137

139

141

143

145

147

149

151

153

155

157

159

161

163

165

167

169

171

173

175

177

179

181

183

185

187

189

191

193

195

197

199

201

203

205

207

209

211

213

215

217

219

221

223

225

227

229

231

233

235

237

239

241

243

245

247

249

251

253

255

257

259

261

263

265

267

269

271

273

275

277

279

281

283

285

287

289

291

293

295

297

299

301

303

305

307

309

311

313

315

317

319

321

323

325

327

329

331

333

335

337

339

341

343

345

347

349

351

353

355

357

359

361

363

365

367

369

371

373

375

377

379

381

383

385

387

389

391

393

395

397

399

401

403

405

407

409

411

413

415

417

419

421

423

425

427

429

431

433

435

437

439

441

443

445

447

449

451

453

455

457

459

461

463

465

467

469

471

473

475

477

479

481

483

485

487

489

491

493

495

497

499

501

503

505

507

509

511

513

515

517

519

521

523

525

527

529

531

533

535

537

539

541

543

545

547

549

551

553

555

557

559

561

563

565

567

569

571

573