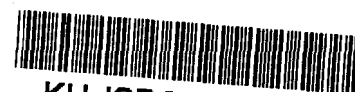


SON/00STH/095/2012



KUJCP00VJTGB

Č. 010/12/037/03/00

## DAROVACÍ SMLOUVA

kterou uzavřeli níže uvedeného dne, měsíce a roku účastníci:

### **Město Blatná**

se sídlem městského úřadu v Blatné, T. G. Masaryka č. p. 322, PSČ 388 11  
zastoupené starostou města Mgr. Bohuslavem Navrátillem  
IČ 00250996

/dále jen dárce/

a

### **Jihočeský kraj**

jehož orgány sídlí v Českých Budějovicích, U Zimního stadionu 1952/2, PSČ 370 76  
zastoupený Ing. Václavem Králem, uvolněným členem Rady Jihočeského kraje na základě pověření uděleného  
dne 16. 1. 2012 Mgr. Jiřím Zimolou, hejtmánem Jihočeského kraje v souladu s ustanovením § 23 odst. 2 zákona  
č. 129/2000 Sb., o krajích, ve znění zákona č. 231/2002 Sb.  
IČ 708 906 50

/dále jen obdarovaný/

### **I. Předmět smlouvy**

Dárce je na základě zákona č. 172/1991 Sb., o přechodu některých věcí z majetku ČR do vlastnictví obcí ve  
znění pozdějších předpisů výlučným vlastníkem pozemku evidovaného v katastru nemovitostí jako pozemková  
parcela katastru nemovitostí číslo **2022/7** o výměře 192 m<sup>2</sup>, ostatní plocha, ostatní komunikace, který je zapsán  
na Katastrálním úřadě pro Jihočeský kraj, Katastrální pracoviště Strakonice v katastru nemovitostí na listu  
vlastnictví č. 1 pro obec Blatná a k. ú. **Blatná**.

Geometrickým plánem číslo 2341 – 75/2011 ze dne 23. 1. 2012 byla oddělena z pozemkové parcely katastru  
nemovitostí číslo 2022/7, k. ú. Blatná pozemková parcela katastru nemovitostí číslo **2022/18** o výměře 2 m<sup>2</sup>,  
ostatní plocha, silnice, k. ú. **Blatná**.

Na základě této smlouvy dárce pozemek výše popsany jako pozemková parcela katastru nemovitostí číslo  
**2022/18** o výměře 2 m<sup>2</sup>, ostatní plocha, silnice, k. ú. **Blatná** daruje do vlastnictví obdarovaného a ten dar bez  
výhrad přijímá.

Výše uvedený pozemek, který je předmětem daru, je zastavěn stavbou silnice III/1734.

Správě a údržbě silnic Jihočeského kraje, se sídlem České Budějovice, Nemanická 2133/10, IČ 70971641 je  
majetek, který je předmětem daru dle této smlouvy, je předáván k hospodaření jako svěřený majetek dle  
ustanovení čl. VI. odst. 1 zřizovací listiny.

Č. 010/12/037/03/00

## **II. Darování nemovitosti**

Dárce daruje a předává a obdarovaný přijímá a přejímá předmět daru popsany v čl. I. této smlouvy se všemi právy a požitky, s nimiž dárce tyto nemovitosti držel a užíval nebo byl oprávněn držet a užívat.

## **III. Záruka**

Obdarovaný prohlašuje, že předmět daru zná. Dárce prohlašuje, že předmět daru přejde do vlastnictví obdarovaného prost jakýchkoliv práv třetích osob a jakýchkoliv peněžitých zatížení, tedy prost všech závazků, vyjma těch zapsaných v katastru nemovitostí v části C LV č. 1 v k. ú. Blatná, obec Blatná.

## **IV. Převzetí**

Převzetí předmětu daru se uskuteční v den vkladu vlastnického práva do katastru nemovitostí u Katastrálního úřadu pro Jihočeský kraj, Katastrální pracoviště Strakonice.

Obdarovaný nastupuje tímto dnem do skutečného držení předmětu daru a přechází na něho nebezpečí škody, nahodilé zkázy a nahodilého zhoršení předmětu daru.

## **V. Vklad vlastnického práva**

Vlastnické právo k převáděné nemovitosti podle této smlouvy přejde na obdarovaného zápisem vkladu vlastnictví do katastru nemovitostí.

Právní účinky vkladu vznikají na základě pravomocného rozhodnutí o jeho povolení ke dni doručení návrhu na vklad vlastnického práva katastrálnímu úřadu.

Účastníci smlouvy se zavazují učinit nebo podat všechny potřebné a účelné úkony nebo prohlášení tak, aby vklad mohl být neprodleně proveden.

## **VI. Náklady a poplatky**

Poplatky spojené s vkladem vlastnického práva do katastru nemovitostí uhradí obdarovaná strana.

## **VII. Zápis na katastrálním úřadě**

Smluvní strany žádají, aby na základě této darovací smlouvy byl na Katastrálním úřadě pro Jihočeský kraj, Katastrální pracoviště Prachatice proveden na příslušném listu vlastnictví tento zápis o změně vlastníka:

LV oddíl A: vlastnictví

Jihočeský kraj, IČ 70890650, U Zimního stadionu 1952/2,

České Budějovice, PSČ 370 76

hospodaření se svěřeným majetkem kraje

Správa a údržba silnic Jihočeského kraje, IČ 709 71 641,

Nemanická 2133/10, České Budějovice, PSČ 370 01

B: k. ú. Blatná

p. p. KN č. 2022/18 o výměře 2 m<sup>2</sup>, ostatní plocha, silnice

C: dosavadní

D: /

E: tato smlouva

### VIII. Platnost smlouvy

Tato smlouva nabývá platnosti dnem jejího podpisu oběma účastníky smlouvy.

Platnost této smlouvy darovací je podmíněna připojením doložky potvrzující splnění podmínek uložených ustanovením § 23 z. č. 129/2000 Sb., o krajích v platném znění a § 41 z. č. 128/2000 Sb., o obcích v platném znění.

IX.

V neupravených částech se tato darovací smlouva řídí ustanoveními § 628 a násl. z. č. 40/1964 Sb., občanského zákoníku v platném znění.

Smluvní strany po vzájemné dohodě souhlasí, že tato smlouva může být zveřejněna na oficiálních webových stránkách Jihočeského kraje [www.kraj-jihocesky.cz](http://www.kraj-jihocesky.cz) s výjimkou osobních a citlivých údajů uvedených v této smlouvě.

Účastníci smlouvy po jejím přečtení výslovně prohlásili, že tato smlouva byla sepsána podle jejich pravé a svobodné vůle, nikoliv v tísní a za nápadně nevýhodných podmínek a že je prosta omylu. Na důkaz toho připojují své podpisy.

V Českých Budějovicích, dne 12. 10. 2012

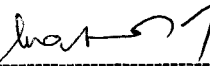
V Blatné, dne 11.-09-2012



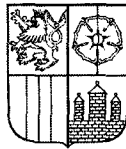
Ing. Václav Král  
uvolněný člen Rady Jihočeského kraje



2 MĚSTO  
BLATNÁ



Mgr. Bohuslav Navrátil  
starosta města Blatná



# JIHOČESKÝ KRAJ

MGR. JIRÍ ZIMOLA  
HEJTMAN

## DOLOŽKA

osvědčující platnost právního úkonu

**podle ustanovení § 23 z. č. 129/2000 Sb., o krajích v platném znění**

**Darovací smlouva uzavřená mezi**

### **Jihočeským krajem**

jehož orgány sídlí v Českých Budějovicích, U Zimního stadionu 1952/2  
zastoupený Ing. Václavem Králem, uvolněným členem Rady Jihočeského kraje  
na základě pověření uděleného dne 16. 1. 2012 Mgr. Jirím Zimolou, hejtmánem Jihočeského kraje v souladu  
s ustanovením § 23 odst. 2 zákona č. 129/2000 Sb., o krajích, ve znění zákona č. 231/2002 Sb.  
IČ: 70890650

obdarovaný

a

### **Město Blatná**

se sídlem městského úřadu v Blatné, T.G.Masaryka č.p.322, PSČ 388 11  
zastoupeným starostou města Mgr. Bohuslavem Navrátillem  
IČ 00250 996

dárce

jejímž předmětem je darování pozemkové parcely KN č. 2022/18 o výměře 2 m<sup>2</sup>, ostatní plocha, silnice, oddělené  
na základě geometrického plánu č. 2341 – 75/2011 ze dne 23. 1. 2012 z pozemkové parcely KN č.2022/7 k.ú.  
Blatná

**je platná ve smyslu ustanovení § 23 z. č. 129/2000 Sb., o krajích v platném znění**

(dále jen zákon o krajích), neboť nabytí této nemovitosti, bylo schváleno podle ustanovení § 36 odst. 1 písm. a)  
zákonem o krajích na základě usnesení Zastupitelstva Jihočeského kraje č. 14/2012/ZK-30 ze dne 27. 3. 2012

V Českých Budějovicích dne 12. 10. 2012

Ing. Václav Král  
uvolněný člen Rady Jihočeského kraje



# VÝKAZ DOSAVADNÍHO A NOVÉHO STAVU ÚDAJŮ KATASTRŮ NEMOVITOSTÍ

Dosavadní stav				Nový stav											
Označení pozemku parc. číslem	Výměra parcely		Druh pozemku	Označení pozemku parc. číslem	Výměra parcely		Druh pozemku	Typ stavby	Způsob využití	Zpús. určení výměr	Porovnání se stavem evidence právních vztahů				
	ha	m <sup>2</sup>	Způsob využití		ha	m <sup>2</sup>	Způsob využití	Způsob využití			Díl přechází z pozemku označeného v Katastru nemovitostí	dřívejší poz. evidenci	Číslo listu vlastnictví	Výměra parcely	
		ha	m <sup>2</sup>			ha	m <sup>2</sup>				ha	m <sup>2</sup>			
2022/2	54	13	ostat. pl. silnice	2022/2	50	26	ostat. pl. silnice			0	2022/2		3560	50	26
				2022/11	1	02	ostat. pl. komunikace			2	2022/2		3560	1	02
				2022/12		55	ostat. pl. komunikace			2	2022/2		3560		55
				2022/13		21	ostat. pl. zeleň			2	2022/2		3560		21
				2022/14		23	ostat. pl. zeleň			2	2022/2		3560		23
				2022/15		89	ostat. pl. komunikace			2	2022/2		3560		89
				2022/16		76	ostat. pl. komunikace			2	2022/2		3560		76
				2022/17		18	ostat. pl. komunikace			2	2022/2		3560		18
				2022/19		3	ostat. pl. komunikace			2	2022/2		3560		3
2022/7	1	92	ostat. pl. komunikace	2022/7	1	90	ostat. pl. komunikace			2	2022/7		1	1	90
				2022/18		2	ostat. pl. silnice			2	2022/7		1		2
	56	05			56	05									

Ověřuje se, že tato kopie souhlasí s geometrickým plánem.

13-02-2012



6/2012

Dělit nebo zcelovat pozemky lze jen na základě územního rozhodnutí, pokud podmínky pro ně nejsou stanoveny jiným rozhodnutím nebo opatřením.

<h2 style="margin: 0;">GEOMETRICKÝ PLÁN</h2> <p style="margin: 0;">pro rozdělení pozemku</p> <p>Zhotovil: Martina Koudelková Sadová 1280, 399 01 Milevsko, mob. 606338406</p> <p>Číslo plánu: 2341-75/2011</p> <p>Okres: Strakonice</p> <p>Obec: Blatná</p> <p>Kat. území: Blatná</p> <p>Mapový list: DKM</p> <p>Kód způsobu určení výměr je určen podle §77 odst.2 vyhlášky č. 26/2007 Sb.</p> <p>Dosavadním vlastníkům pozemků byla poskytnuta možnost seznámit se v terénu s průběhem navrhovaných nových hranic, které byly označeny předepsaným způsobem:</p>	<p style="text-align: center;">Náležitosti a přesnost odpovídá právním předpisům.</p> <div style="text-align: center;">                   Geometrický plán ověřil úředně oprávněný zeměměřický inženýr:  <b>Ing. Tomáš Koudečka</b> </div> <p style="text-align: center;">Dne 23.1.2012 Číslo 28/2012</p> <p style="text-align: center;"><small>Úředně oprávněný zeměměřický inženýr odpovídá za odbornou úroveň geometrického plánu, za dosažení předepsané přesnosti a za správnost a úplnost náležitostí podle právních předpisů.</small></p>	<p style="text-align: center;">Katastrální úřad, katastrální pracoviště souhlasí s očišlováním parcel</p> <div style="text-align: center;">                   Souhlas katastrálního úřadu, katastrálního pracoviště potvrdil:  <b>Bc. Jindřich Zdráhal</b> </div> <p style="text-align: center; font-size: 24px; font-weight: bold;">00812012</p> <p style="text-align: center;">Dne 2-02-2012 Číslo</p> <p style="text-align: center;"><small>Jeden stejnopis geometrického plánu a předepsané přílohy jsou uloženy u katastrálního úřadu, katastrálního pracoviště.</small></p>
------------------------------------------------------------------------------------------------------------------------------------------------------------------------------------------------------------------------------------------------------------------------------------------------------------------------------------------------------------------------------------------------------------------------------------------------------------------------------------------------------------------------------------------------------------------------	----------------------------------------------------------------------------------------------------------------------------------------------------------------------------------------------------------------------------------------------------------------------------------------------------------------------------------------------------------------------------------------------------------------------------------------------------------------------------------------------------------------------------------------------------------	-----------------------------------------------------------------------------------------------------------------------------------------------------------------------------------------------------------------------------------------------------------------------------------------------------------------------------------------------------------------------------------------------------------------------------------------------------------------------------------------------------------------------------------------------------------------------------------------------

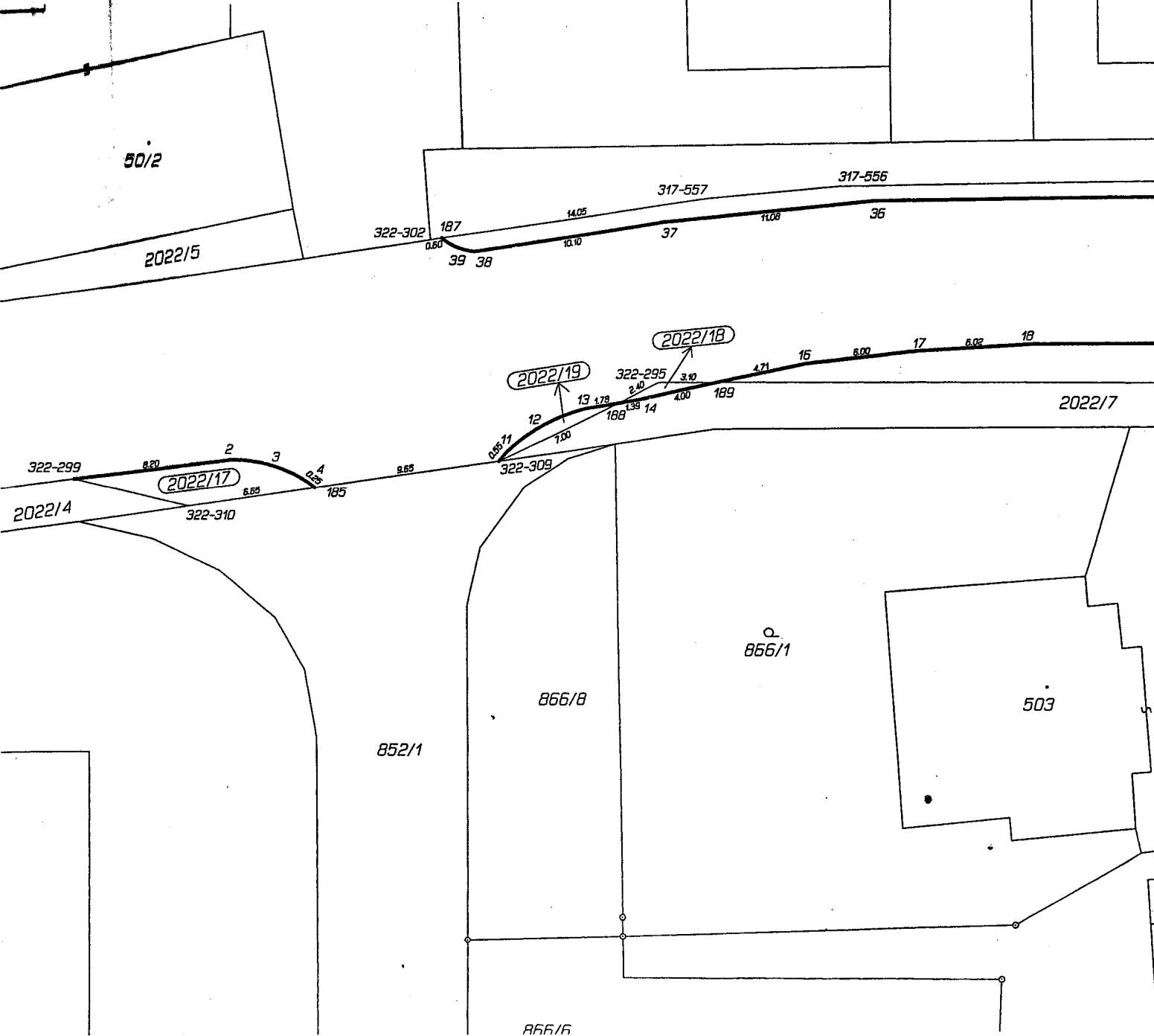
Seznam souřadnic (S-JTSK)

Seznam souřadnic pro nápis do KN

Seznam souřadnic

Číslo bodu Souřadnice pr

Y	X	Kód kv.	Poznámka	Y	X	Kód kv.
791433.26	1110015.93	3	kolík	27	791405.45	110
791435.86	1110022.35	3	kolík	36	791431.71	111
791395.71	1109940.06	3	nestabilizováno dle § 88, odst. 6 vyhl. 26/2007Sb.	37	791435.79	111
791359.97	1109970.34	3	nestabilizováno dle § 88, odst. 6 vyhl. 26/2007Sb.	38	791438.99	111
791349.31	1109974.50	3	obrubač	39	791439.45	111
791370.66	1109916.96	3	hřeb	50	791404.27	110
791380.04	1109909.56	3	kolík	51	791403.08	110
791384.96	1109945.35	3	nestabilizováno dle § 88, odst. 6 vyhl. 26/2007Sb.	52	791402.60	110
791401.81	1109952.62	3	nestabilizováno dle § 88, odst. 6 vyhl. 26/2007Sb.	84	791396.02	110
791392.21	1109959.48	3	obrubač	85	791394.73	110
791428.31	1110029.09	3	nestabilizováno dle § 88, odst. 6 vyhl. 26/2007Sb.	87	791392.31	110
791437.82	1110056.78	3	obrubač	89	791386.78	110
791440.87	1110036.24	3	nestabilizováno dle § 88, odst. 6 vyhl. 26/2007Sb.	90	791385.80	110
791428.47	1110038.50	3	obrubač	91	791384.07	110
791433.75	1110053.99	3	obrubač	92	791380.66	110
791435.82	1110051.09	3	obrubač	93	791378.13	110
791433.70	1110049.15	3	obrubač	100	791374.17	110
791431.82	1110047.78	3	obrubač	101	791369.89	110
791428.69	1110038.02	3	obrubač	102	791368.50	110
791429.12	1110035.85	3	obrubač	113	791352.34	110
791428.90	1110033.20	3	obrubač	114	791367.68	110
791427.92	1110030.19	3	obrubač	115	791367.89	110
791425.66	1110021.79	3	obrubač	116	791367.95	110
791423.48	1110016.18	3	obrubač	117	791368.18	110
791421.04	1110010.67	3	obrubač	120	791377.15	110
791410.22	1109989.35	3	obrubač	121	791378.31	110
791408.66	1109986.79	3	obrubač			



-JTSK)

ápis do KN  
Kód kv.

Poznámka

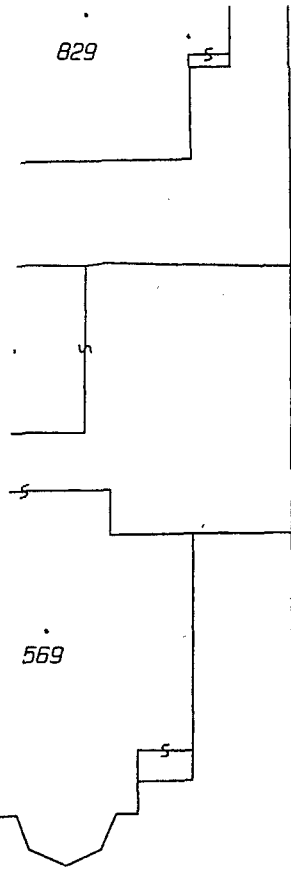
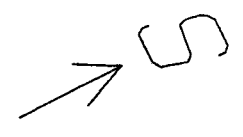
Seznam souřadnic (S-JTSK)

Číslo bodu Souřadnice pro zápis do KN

Y X Kód kv.

	Číslo bodu	Y	X	Kód kv.	Poznámka	
2.76	3	122	791379.42	1109932.40	3	obrubník
4.64	3	123	791381.63	1109926.30	3	obrubník
4.95	3	124	791382.06	1109924.94	3	obrubník
4.51	3	125	791383.40	1109925.38	3	obrubník
5.07	3	126	791387.44	1109933.42	3	obrubník
9.52	3	127	791387.03	1109934.75	3	obrubník
5.74	3	128	791385.68	1109934.33	3	obrubník
1.80	3	129	791384.91	1109943.24	3	obrubník
1.05	3	130	791385.20	1109945.67	3	obrubník
9.84	3	143	791399.75	1109966.35	3	obrubník
3.05	3	144	791400.13	1109964.98	3	obrubník
1.00	3	145	791401.45	1109965.39	3	obrubník
1.00	3	146	791405.97	1109974.32	3	obrubník
2.31	3	147	791405.51	1109975.65	3	obrubník
9.83	3	148	791404.18	1109975.18	3	obrubník
3.40	3	185	791431.60	1110047.67	3	obrubník
3.39	3	187	791440.37	1110035.66	3	obrubník
1.55	3	188	791428.35	1110031.50	3	obrubník
1.05	3	189	791426.89	1110026.35	3	obrubník
3.52	3	190	791402.36	1109979.04	3	obrubník
3.39	3	191	791402.57	1109954.16	3	obrubník
3.96	3	192	791385.19	1109945.81	3	obrubník
3.56	3	193	791349.90	1109875.67	3	obrubník
3.78	3	194	791365.52	1109881.18	3	obrubník
3.39	3	195	791396.24	1109941.16	3	obrubník
3.27	3					obrubník
3.64	3					obrubník

829



875/11

559

022/6

69.00

191

2022/16

50

3.00

51

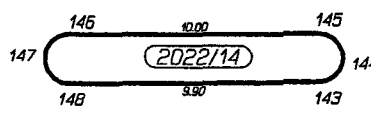
52

1.71

322-239

12.78

2/2



23.92

25

3.00

26

5.34

27

4.86

190

22.02

322-240

13.35

2/15

63.31

851/2

855/3

550

851/4

717

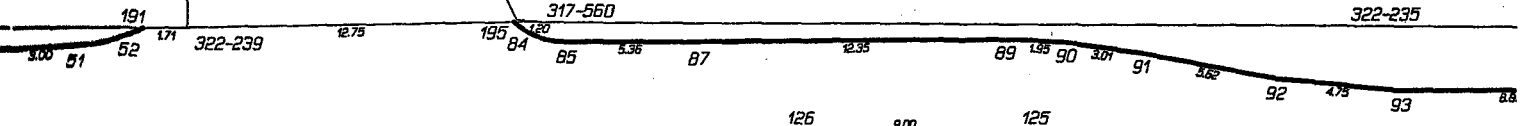
A

875/11

570

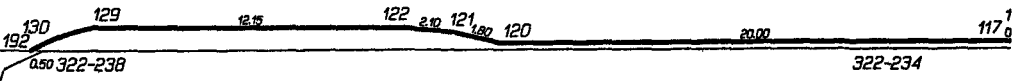
317-560

322-235



2022/2

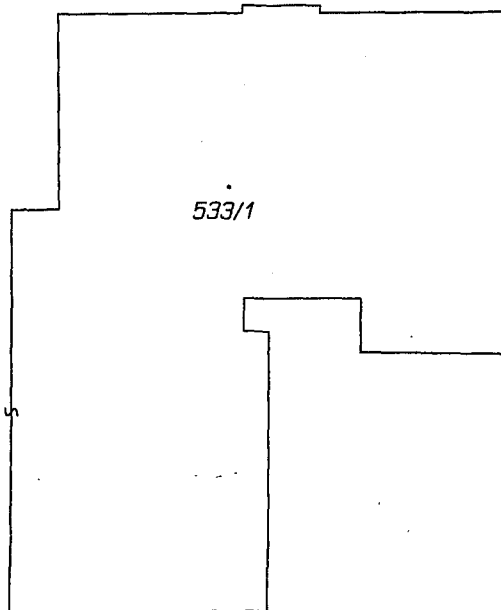
322-240



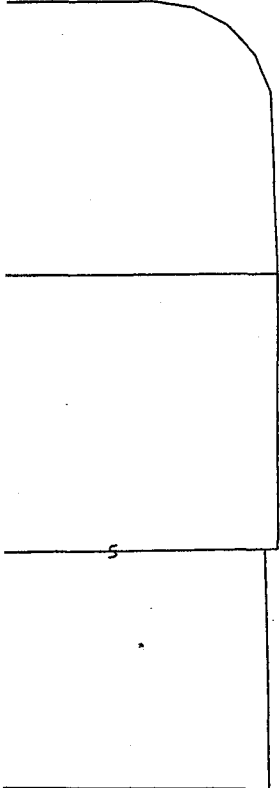
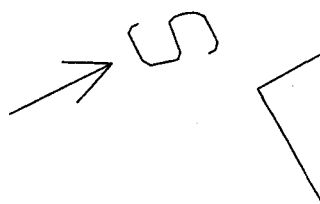
322-234

851/4

533/1

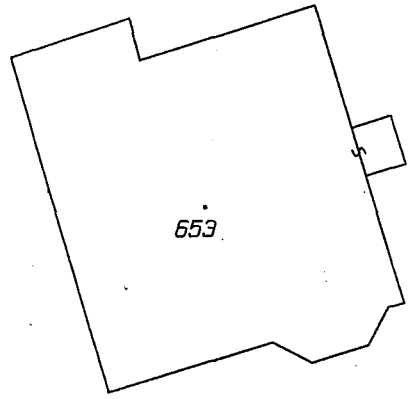




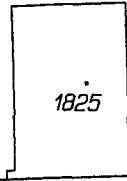


875/5

875/18



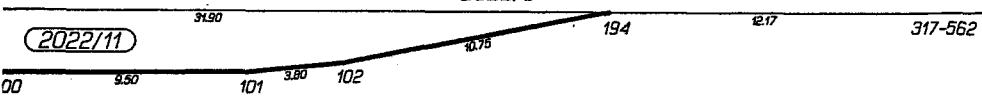
653



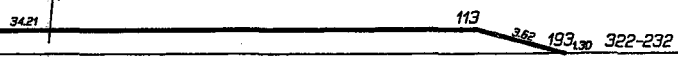
1825

2022/8

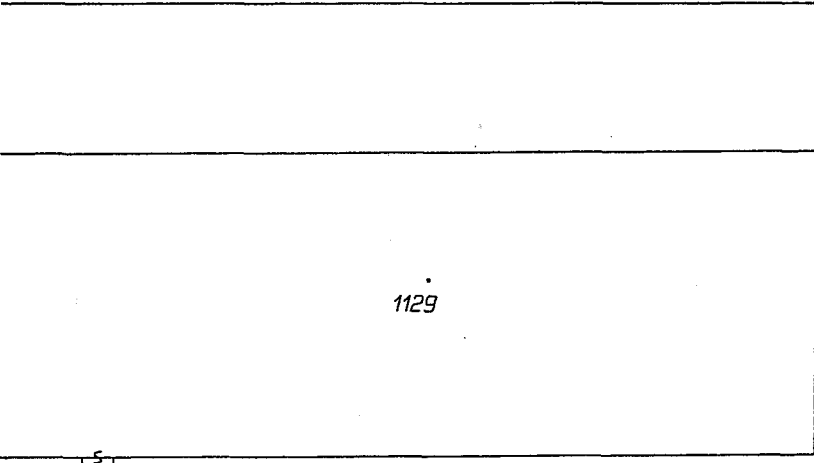
2022/11



2022/12

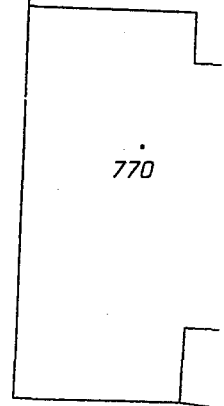


2022/9



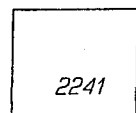
1129

850/5



770

850/2



2241

B