



KUJCP00CAE2E

SVB/OHMS/158/11

SMLOUVA

o zřízení práva odpovídajícího věcnému břemenu

Jihočeský kraj

sídlo: U Zimního stadionu 1952/2, 370 76 České Budějovice

IČ: 70890650

DIČ: CZ70890650

„PLÁTCE DPH“

zastoupený:

Ing. Jaromírem Slívou, členem Rady Jihočeského kraje, na základě pověření uděleného dne 29. 4. 2011 Mgr. Jiřím Zimolou, hejtmánem Jihočeského kraje v souladu s ustanovením § 23 odst. 2 zákona č. 129/2000 Sb., o krajích, ve znění zákona č. 231/2002 Sb.

dále jen „povinný“

a

E.ON Distribuce, a.s.

se sídlem: F.A. Gerstnera 2151/6, 370 49 České Budějovice

IČ: 280 85 400

zapsána: v OR vedeném Krajským soudem v Českých Budějovicích, oddíl B, vložka 1772

z a s t o u p e n á na základě plné moci ze dne 2.7.2008 společností:

E.ON Česká republika, s.r.o.

se sídlem: F.A. Gerstnera 2151/6, 370 49 České Budějovice

IČ: 257 33 591

zapsána: v OR vedeném Krajským soudem v Českých Budějovicích, oddíl C, vložka 15066,

jednající: JUDr. Šárkou Bouškovou, útvar Korporátní a obchodní právo, na základě Pověření ze dne 15.4.2008

Bankovní spojení: Komerční banka a.s., pobočka České Budějovice

číslo účtu: 1703621/0100

dále jen „oprávněný“

spolu uzavírají podle §§151n - 151p zákona č. 40/1964 Sb., Občanský zákoník v platném znění, a §25 odst.5 zákona č. 458/2000 Sb. o podmínkách podnikání a o výkonu státní správy v energetických odvětvích (dále jen „energetický zákon“) ve znění pozdějších předpisů tuto

smlouvu o zřízení práva odpovídajícího věcnému břemenu:

ČLÁNEK I.

1. Povinný prohlašuje, že (mimo jiné) je jediným a výlučným vlastníkem nemovitosti - **pozemku parc.č. 1080/5, 1080/21 a budovy čp. 220 na pozemku parc. č. 1080/5** v katastrálním území České Velenice (dále jen „zatížená nemovitost“).

2. Jihočeský kraj jako zřizovatel předal výše uvedený majetek k hospodaření příspěvkové organizaci: Střední škola, České Velenice, Revoluční 220, PSČ 378 10, České Velenice, IČ 14450917, „NENÍ PLÁTCE DPH“.
3. Zatížená nemovitost je zapsána v katastru nemovitostí u Katastrálního úřadu pro Jihočeský kraj, Katastrální pracoviště Třeboň na LV č. 764 pro katastrální území České Velenice, obec České Velenice, okres Jindřichův Hradec.
4. Oprávněný je vlastníkem a provozovatelem zařízení distribuční soustavy - stavby realizované pod názvem: „**Č. Velenice, Revoluční čp. 220 – Stř. škola – kabel NN**“. Jedná se o síť technického vybavení, která je zřizována a provozována ve veřejném zájmu (§2 odst.2a energetického zákona).

ČLÁNEK II.

1. Povinný touto smlouvou v souladu s ustanovením §25 odst.5 energetického zákona ve prospěch oprávněného formou **věcného břemene** zřizuje právo umožňující využití zatížené nemovitosti pro účely zřízení a provozování zařízení distribuční soustavy spočívající v **umístění nového kabelového vedení NN, kabelové skříně a uzemnění** (dále jen „energetické zařízení“) do - na části zatížené nemovitosti.
2. Průběh a rozsah věcného břemene je vymezen v geometrickém plánu č. **1142-15/2011** zhotoveném firmou Ing. Michal Theiner, Dvořákova 21, 370 01 České Budějovice, který dne 1.4.2011 pod č. 30/2011 ověřil Ing. Michal Theiner a za Katastrální úřad pro Jihočeský kraj, Katastrální pracoviště Třeboň dne 15.4.2011 pod č. 126/11 potvrdila Jaroslava Hamerníková. Geometrický plán tvoří nedílnou součást této smlouvy.
3. Oprávněný právo odpovídající věcnému břemenu podle této smlouvy přijímá a povinný je povinen toto právo strpět.
4. Věcné břemeno se zřizuje na dobu neurčitou.
5. Povinnost odpovídající věcnému břemenu přechází na každého dalšího vlastníka zatížené nemovitosti.
6. Povinný bere na vědomí, že energetické zařízení, je chráněno ochrannými pásmy dle energetického zákona. Ochranné pásmo slouží k zajištění spolehlivého provozu energetického zařízení elektrizační soustavy a k ochraně života, zdraví a majetku osob.

ČLÁNEK III.

1. Smluvní strany se dohodly, že věcné břemeno uvedené v čl.II. se zřizuje **úplatně** a to za jednorázovou úplatu v celkové výši **10.000,- Kč** (slovy:deset tisíc korun českých) bez DPH. V případě, že povinný bude v době v době uzavření této smlouvy o VB plátcem DPH, bude k této částce připočtena i platná DPH.
2. Tato částka bude povinnému uhrazena na základě daňového dokladu – faktury s termínem splatnosti min. 21 dnů vystavené příspěvkovou organizací uvedenou v čl.I bod 2 a to v termínu **do 60 dnů** od doručení této smlouvy z příslušného katastrálního pracoviště katastrálního úřadu, opatřené schvalovací doložkou o provedení vkladu práva do katastru nemovitostí.

ČLÁNEK IV.

1. Povinný a oprávněný berou na vědomí, že právo z této smlouvy vznikne dnem právních účinků vkladu práva do katastru nemovitostí. K nabytí práva odpovídajícího věcnému břemenu je

nutný vklad do katastru nemovitostí ve smyslu zákona č. 265/1992 Sb. o zápisech vlastnických a jiných věcných práv k nemovitostem v platném znění. Právní účinky vkladu vznikají na základě pravomocného rozhodnutí o jeho povolení ke dni, kdy návrh na vklad byl doručen příslušnému katastrálnímu pracovišti KÚ.

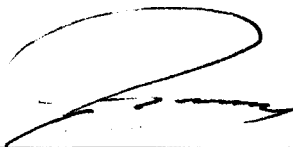
2. Návrh na vklad práva do katastru nemovitostí podá oprávněný a povinný ho k tomuto úkonu zmocňuje.
3. Náklady spojené s vyhotovením této smlouvy, s vyhotovením geometrického plánu a se zahájením řízení u příslušného katastrálního pracoviště KÚ nese oprávněný.

ČLÁNEK V.

1. Tato smlouva nabývá platnosti dnem jejího podpisu oběma smluvními stranami.
2. Tato smlouva je vyhotovena v šesti stejnopisech, z nichž každý má platnost originálu.
3. Smluvní strany prohlašují, že si tuto smlouvu před podpisem přečetly, s jejím obsahem souhlasí a na důkaz toho připojují své vlastnoruční podpisy.
4. Smluvní strana souhlasí se zveřejněním smlouvy, se stanovením rozsahu zveřejňovaných osobních údajů (§ 4 písm. a) zákona č. 101/2000 Sb., o ochraně osobních údajů) a údajů označených smluvní stranou jako obchodní tajemství (§ 17 a násl. zákona č. 513/1991 Sb., obchodní zákoník).
5. Rada Jihočeského kraje schválila zřízení věcného břemene usnesením č. 458/2009/RK ze dne 21. 4. 2009 a usnesením č. 914/2011/RK-76 ze dne 11. 10. 2011.

Za povinného:

V Českých Budějovicích, dne: 19. 1. 2012

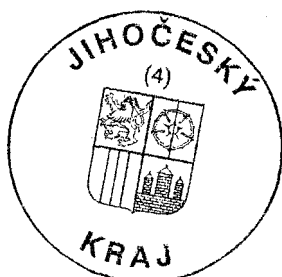


Jihočeský kraj
Ing. Jaromír Slíva
 pověřený člen Rady Jihočeského kraje

Za oprávněného:

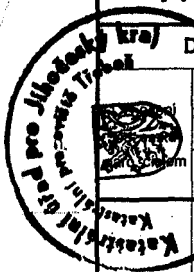
V Českých Budějovicích, dne:

E.ON Distribuce, a.s.
 zastoupená E.ON Česká republika, s.r.o.
JUDr. Šárka Boušková
 útvar Korporátní a obchodní právo



VÝKAZ DOSAVADNÍHO A NOVÉHO STAVU ÚDAJŮ KATASTRU NEMOVITOSTÍ

Dosaavadní stav				Nový stav												
Označení pozemku parc. číslem	Výměra parcely ha: m ²	Druh pozemku	Způsob využití	Označení pozemku parc. číslem	Výměra parcely ha: m ²	Druh pozemku	Způsob využití	Typ stavby	Způsob využití	Způsob využití	Způsob využití	Porovnání se stavem evidence právních vztahů				
												Díl přechází z pozemku označeného v katastru nemovitostí	dřívější poz. evidenci	Číslo listu vlastnictví	Výměra dílu ha: m ²	Označení dílu
1080/5												1080/5	PK	764		
1080/8												1080/8		10001		
1080/21												1080/21		764		
1089/1												1089/1		10001		
1089/9												1089/9		959		
1218/1												1218/1		10001		
1289/1												1289/1		578		



31/2011
21.4.2011

Potvrzuje se, že tato kopie souhlasí doslovně a přesně s prvopisem plánu

Dělit nebo scelovat pozemky lze jen na základě územního rozhodnutí, pokud podmínky pro ně nejsou stanoveny jiným rozhodnutím nebo opatřením.

<p>GEOMETRICKÝ PLÁN pro vyznačení věcného břemene</p>	<p>Náležitostmi a přesností odpovídá právním předpisům.</p>	<p>Katastrální úřad, katastrální pracoviště souhlasí s očíslováním parcel.</p>
<p>Vyhotovil: Ing. Michal Theiner, Dvořákova 21 37001 České Budějovice Číslo plánu: 1142-15/2011 Okres: Jindřichův Hradec Obec: České Velenice Kat. území: České Velenice</p>		
<p>Mapový list: České Velenice 9-6/4 Kód způsobu určení výměr je určen podle § 77 odst. 2 vyhlášky č. 26/2007 Sb. v platném znění.</p>	<p>Geometrický plán ověřil úředně oprávněný zeměměřický inženýr: Ing. Michal Theiner</p>	<p>Souhlas katastrálního úřadu, kat. pracoviště potvrdil: Jaroslava Hamerníková</p>
<p>Dosaavadním vlastníkům pozemků byla poskytnuta možnost seznámit se v terénu s průběhem navrhovaných nových hranic, které byly označeny předepsaným způsobem:</p>	<p>Dne 1.4.2011 Číslo 30/2011 Úředně oprávněný zeměměřický inženýr odpovídá za odbornou úroveň geometrického plánu, za dosažení předepsané přesnosti a za správnost a úplnost náležitostí podle právních předpisů.</p>	<p>Dne 15-04-2011 Číslo 126/11 Jeden prvopis geometrického plánu a předepsané přílohy jsou uloženy u katastrálního úřadu, katastrálního pracoviště.</p>

Seznam souřadnic (S-JTSK)

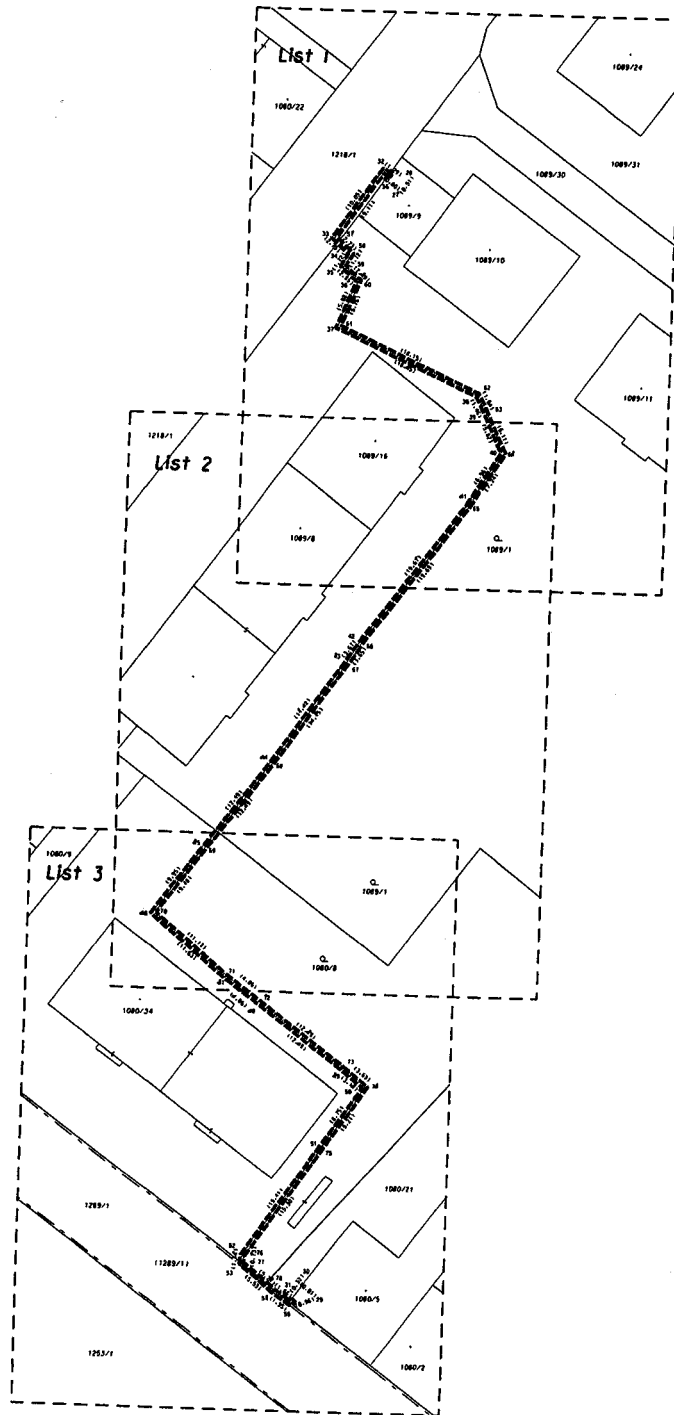
Souřadnice pro zápis do KN

Číslo bodu	Y	X	Kód kv.
027011420027	723392.53	1193424.92	3
027011420028	723392.24	1193424.50	3
027011420029	723398.95	1193555.70	3
027011420030	723399.60	1193555.22	3
027011420031	723399.78	1193555.49	3
027011420032	723393.31	1193423.78	3
027011420033	723399.09	1193432.00	3
027011420034	723397.05	1193433.85	3
027011420035	723397.93	1193435.33	3
027011420036	723396.02	1193437.02	3
027011420037	723398.24	1193442.47	3
027011420038	723381.41	1193450.03	3
027011420039	723380.71	1193451.31	3
027011420040	723378.24	1193456.58	3
027011420041	723382.02	1193462.42	3
027011420042	723393.82	1193478.16	3
027011420043	723395.88	1193481.20	3
027011420044	723404.17	1193493.00	3
027011420045	723411.64	1193503.01	3
027011420046	723417.57	1193511.00	3
027011420047	723408.56	1193518.35	3
027011420048	723404.61	1193521.18	3
027011420049	723394.54	1193528.57	3
027011420050	723392.05	1193530.49	3
027011420051	723397.00	1193537.70	3
027011420052	723405.69	1193550.43	3
027011420053	723405.81	1193551.56	3
027011420054	723401.46	1193554.97	3
027011420055	723399.84	1193556.05	3
027011420056	723393.19	1193424.47	3
027011420057	723398.43	1193431.92	3
027011420058	723396.41	1193433.75	3
027011420059	723397.29	1193435.23	3
027011420060	723395.42	1193436.88	3
027011420061	723397.60	1193442.21	3
027011420062	723381.05	1193449.65	3
027011420063	723380.27	1193451.09	3
027011420064	723377.67	1193456.62	3
027011420065	723381.61	1193462.70	3
027011420066	723393.42	1193478.45	3
027011420067	723395.46	1193481.48	3
027011420068	723403.77	1193493.30	3
027011420069	723411.24	1193503.31	3
027011420070	723416.89	1193510.92	3
027011420071	723408.26	1193517.95	3
027011420072	723404.31	1193520.78	3
027011420073	723394.24	1193528.17	3
027011420074	723391.37	1193530.39	3
027011420075	723396.58	1193537.98	3
027011420076	723405.21	1193550.61	3
027011420077	723405.29	1193551.34	3
027011420078	723401.16	1193554.57	3

Druh věcného břemene: Právo umístění podzemního kabelu a dalších zařízení
pro vedení elektřiny a přístup při kontrole,
opravách a haváriích

Oprávněný: E.ON Distribuce, s.r.o.

Přehled kladu listů



List 1

1080/22

1089/24

1218/1

1089/30

1089/31

32 (1.29)
28
56 (0.80)
27 (0.51)

1089/9

1089/10

33 (2.75)
57 (2.73)
58 (1.72)
34 (1.72)
59 (2.49)
35 (2.55)
60 (5.88)
36 (5.76)
61

(18.15)
(18.45)

1089/11

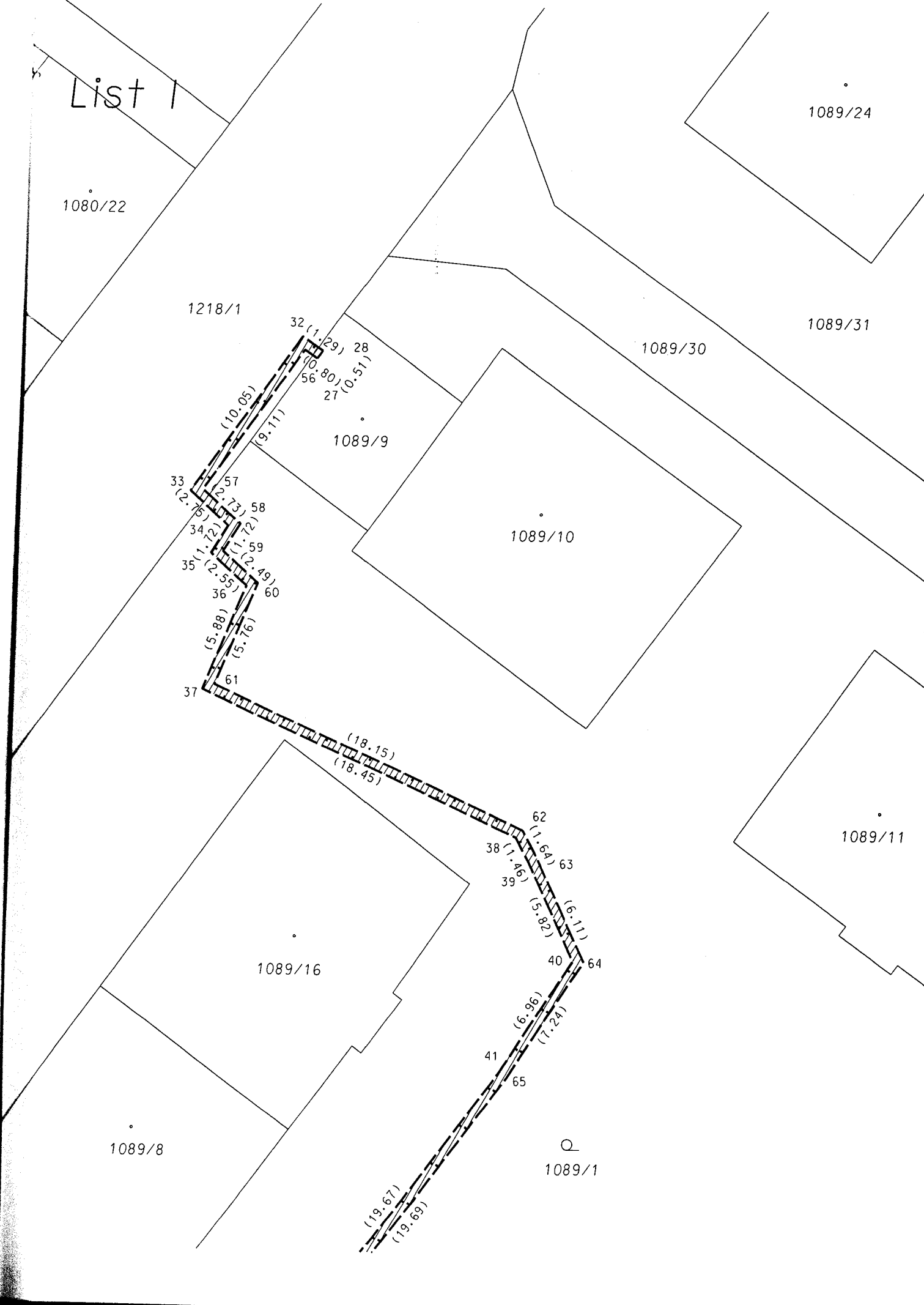
1089/16

62 (1.64)
63 (6.11)
38 (1.46)
39 (5.82)
40 (6.96)
64 (7.24)
41 (6.96)
65 (7.24)

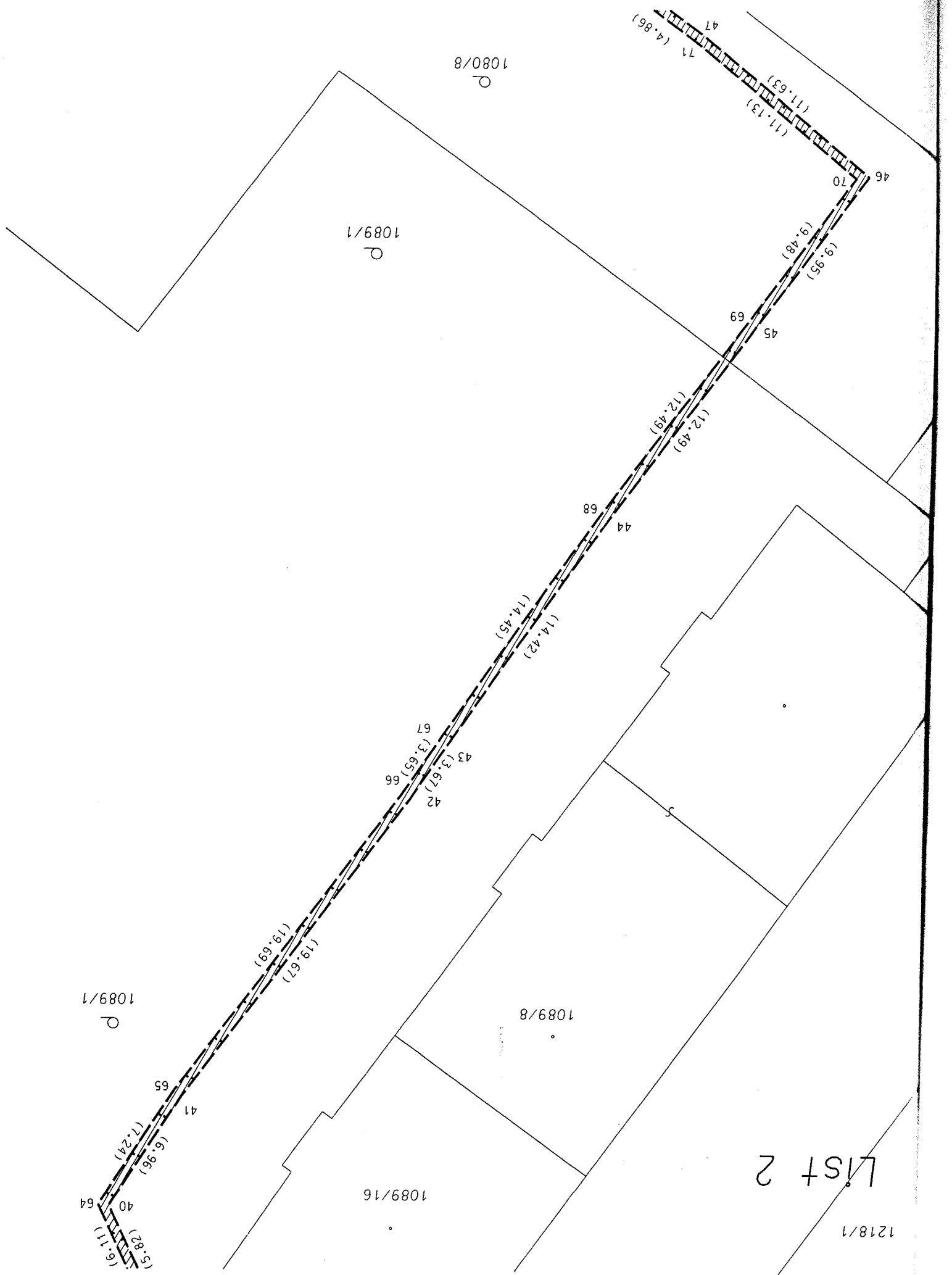
1089/8

Q
1089/1

(19.67)
(19.69)



List 2



1080/9

List 3

Q
1089/1

Q
1080/8

1080/34

1080/21

1289/1

(1289/1)

1080/5

1253/1

1080/2

