

NAŘÍZENÍ JIHOČESKÉHO KRAJE

č. 24/2011,

kterým se zřizuje přírodní rezervace Borkovická blata

Rada Jihočeského kraje vydává dne 19. 7. 2011 podle § 77a odst. 2 zákona č. 114/1992 Sb., o ochraně přírody a krajiny, ve znění pozdějších předpisů (dále jen zákon), v souladu s ustanovením § 33 zákona, a podle § 7 a dále dle § 59 odst. 1 písm. k) zákona č. 129/2000 Sb., o krajích, ve znění pozdějších předpisů, toto nařízení kraje, kterým se zřizuje přírodní rezervace Borkovická blata (dále jen přírodní rezervace).

Článek 1

Vymezení přírodní rezervace

- (1) Přírodní rezervace o rozloze 104,22 ha se nachází v okrese Tábor, ve správním obvodu obce s rozšířenou působností Soběslav. Leží v obvodu územní působnosti obce Borkovice.
- (2) Přírodní rezervace zahrnuje část katastrálního území Borkovice.
- (3) Hranice území nově vymezené přírodní rezervace Borkovická blata je zakreslena do katastrální mapy, která je přílohou č. 1 tohoto nařízení a do ortofotomapy, která je přílohou č. 2 tohoto nařízení.

Článek 2

Soustava NATURA 2000

Území přírodní rezervace Borkovická blata bylo zařazeno nařízením vlády 132/2005 Sb., kterým se stanoví národní seznam evropsky významných lokalit, ve znění pozdějších předpisů, ze dne 22. 12. 2004 mezi evropsky významné lokality (dále jen EVL), je součástí EVL "Borkovická blata", kód lokality CZ0314021.

Článek 3

Poslání přírodní rezervace

Posláním přírodní rezervace Borkovická blata je ochrana ekosystému pánevního rašeliniště přechodového typu se zbytky blatkových borů s charakteristickou faunou a flórou. Na vytěžených plochách probíhá regenerace mokřadních stanovišť s významným výskytem chráněných druhů rostlin a živočichů.

Dále je posláním přírodní rezervace ochrana druhů a stanovišť EVL.

Seznam druhů a stanovišť EVL podle článku 2 je uveden v příslušné příloze nařízení vlády 132/2005 Sb., kterým se stanoví národní seznam evropsky významných lokalit, ve znění pozdějších předpisů, ze dne 22. 12. 2004.

Článek 4

Péče o přírodní rezervaci a stanovení bližších ochranných podmínek

- (1) Podle ustanovení § 77a odst. 2 a § 77a odst. 4 písm. l) zákona péči o přírodní rezervaci zajišťuje Jihočeský kraj.
- (2) V přírodní rezervaci Borkovická blata se podle ustanovení § 33 odst. 1 zákona stanovují bližší ochranné podmínky. Na území přírodní rezervace nelze bez souhlasu příslušného orgánu ochrany přírody provádět tyto činnosti:
 - a. vyznačovat nové cyklotrasy a turistické stezky, vjíždět na jízdních kolech a jiných bezmotorových dopravních prostředcích mimo stávající nebo vyznačené cesty, provozovat hromadné sportovní a turistické akce, včetně odborných exkurzí, vjíždět motorovými a přípojnými vozidly na území přírodní rezervace s výjimkou vozidel orgánů veřejné správy, Policie České republiky, záchranných sborů, obrany státu, veterinární služby, vozidel nezbytných pro zajištění péče o zemědělské a lesní pozemky či porosty a vozidel vlastníků nebo nájemců pozemků nacházejících se na území přírodní rezervace a vozidel dalších subjektů, jejichž činnost souvisí

- s ochranou a využíváním přírodního léčivého zdroje peloidu ložiska Komárovské blato k lázeňským účelům,
- b. provozovat turistické akce, včetně odborných exkurzí mimo vyznačenou trasu naučné stezky,
 - c. vstupovat do ploch mimo vyznačenou naučnou stezku a stávající cesty v období od 1. 6. do 30. 9.,
 - d. zřizovat jakékoli skládky, a to i přechodně,
 - e. zřizovat myslivecká zařízení, včetně krmelišť, vnadišť, újedišť a slanisek, vypouštět odchovanou lovnou zvěř,
 - f. nasazovat ryby do vodních ploch,
 - g. měnit vodní poměry pozemků,
 - h. provádět vědeckou a výzkumnou činnost s výjimkou průzkumů na ložisku Komárovské blato souvisejících s jeho využitím pro lázeňské účely.
- (3) Souhlasy uvedené v bodech a. až h. se nevyžadují, pokud tyto činnosti vykonává přímo příslušný orgán ochrany přírody, nebo jsou příslušným orgánem ochrany přírody požadovány v rámci realizace schváleného plánu péče nebo v rámci opatření ke zlepšení stavu prostředí přírodní rezervace a jejího ochranného pásma.
- (4) Souhlas uvedený v bodě c. se nevyžaduje, pokud tuto činnost provádí vlastník nebo nájemce pozemků, subjekt smluvně hospodařící pro vlastníka pozemku, nebo osoba vykonávající právo myslivosti v honitbě.
- (5) Souhlas uvedený v bodě d. se nevyžaduje, pokud se jedná o dočasné skládky dřeva při těžbě, pokud tyto nejsou zřizovány ve vzdálenosti větší než 10 m od okraje cest lesní dopravní sítě.

Článek 5

Ochranné pásmo

- (1) Ochranné pásmo zahrnuje část katastrálních území Komárov u Soběslavi a Vlastiboř u Soběslavi. Hranice ochranného pásma přírodní rezervace Borkovická blata je stanovena uzavřeným geometrickým polygonem, jehož vrcholy jsou určeny souřadnicemi udanými v souřadnicovém systému S – JTSK. Seznam souřadnic jednotlivých vrcholů geometrického polygonu je uveden v příloze č. 3 tohoto nařízení. Celková plocha ochranného pásma je 6,74 ha.
- (2) Omezení činností v ochranném pásmu je dáno ustanovením § 37 odst. 2 zákona. Podle § 37 odst. 1 zákona se stanovují následující činnosti a zásahy, které lze vykonávat pouze se souhlasem orgánu ochrany přírody:
- a. zřizovat skládky hnojiv, krmiv nebo chemických materiálů, a to i přechodně.

Článek 6

Obecná ustanovení

- (1) Toto nařízení ruší nařízení Okresního úřadu Tábor 2/2000 o zřízení přírodní rezervace Borkovická blata ze dne 21. března 2000.
- (2) Porušování ustanovení tohoto nařízení lze postihnout podle zákona u fyzických osob jako přestupek, u právnických osob a fyzických osob při výkonu podnikatelské činnosti jako správní delikt, pokud se nejedná o čin přísněji trestný.

Článek 7

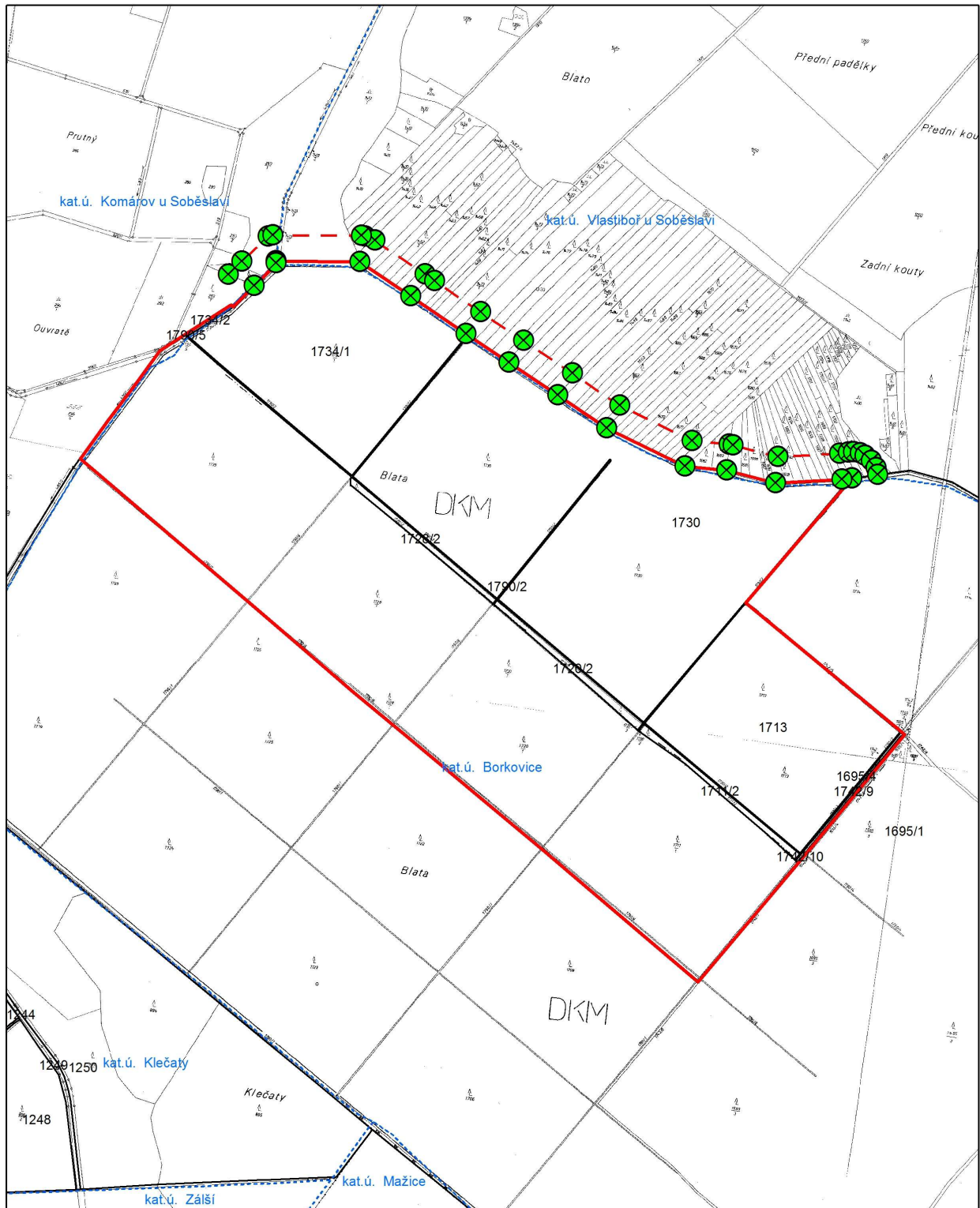
Závěrečná ustanovení

Toto nařízení bylo schváleno usnesením Rady Jihočeského kraje číslo 690/2011/RK-70 ze dne 19. 7. 2011 a nabývá platnosti dnem vyhlášení ve Věstníku právních předpisů Jihočeského kraje a účinnosti patnáctým dnem následujícím po jeho vyhlášení ve Věstníku právních předpisů Jihočeského kraje.

MUDr. Martin Kuba v.r.
první náměstek hejtmána

Mgr. Jiří Zimola v.r.
hejtman

Zákres hranice přírodní rezervace Borkovická blata do katastrální mapy



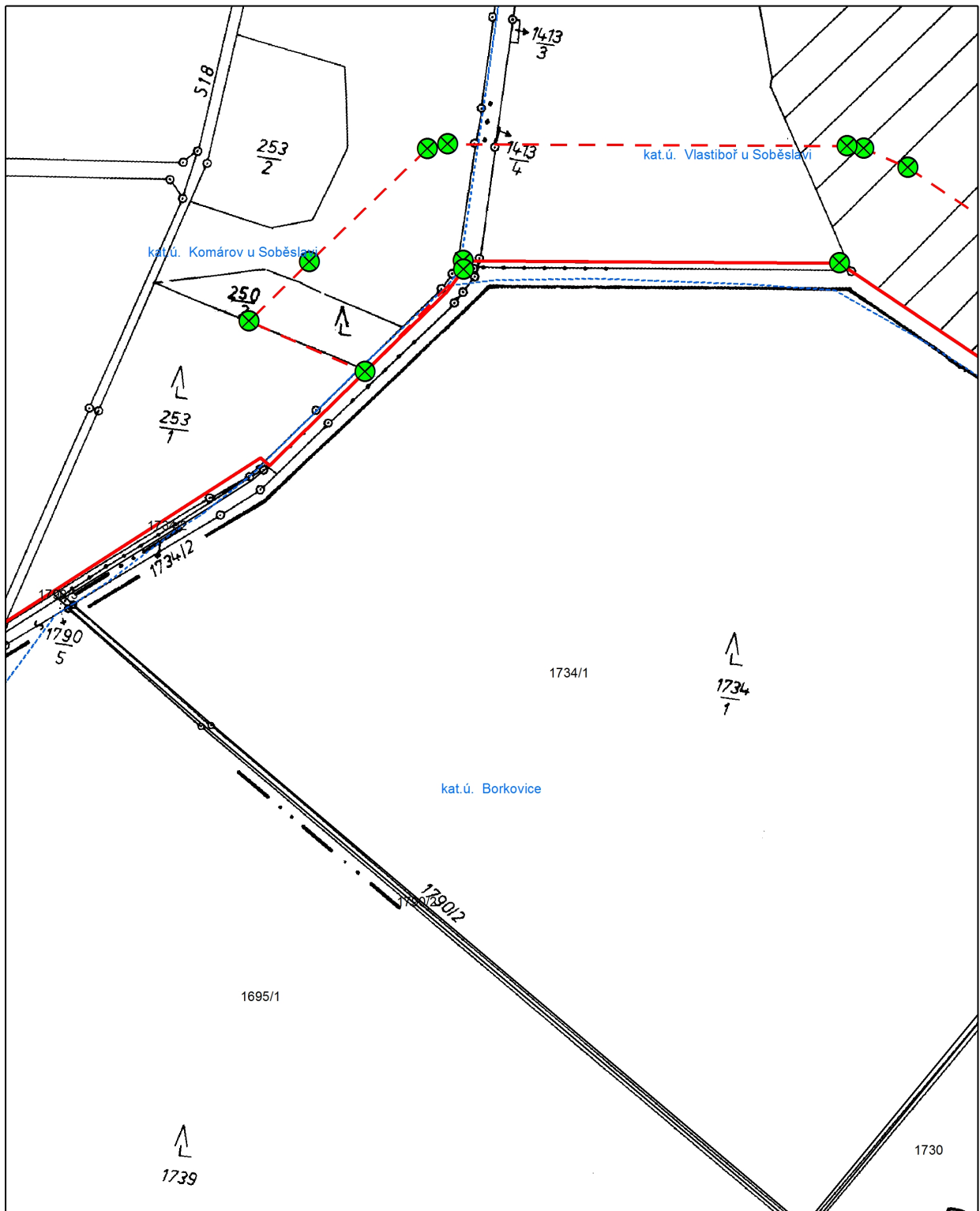
podkladová data:
 © GEODIS
 Ortofotomapa 2008
 © ČÚZK
 katastrální mapy
 DKN2011, KMD2011, KMS2010, PK2010

orientační přehled

1:9 000



	lomové body OP PR
	hranice PR Borkovická blata
	hranice OP PR Borkovická blata
	hranice katastru
	parcely dKN



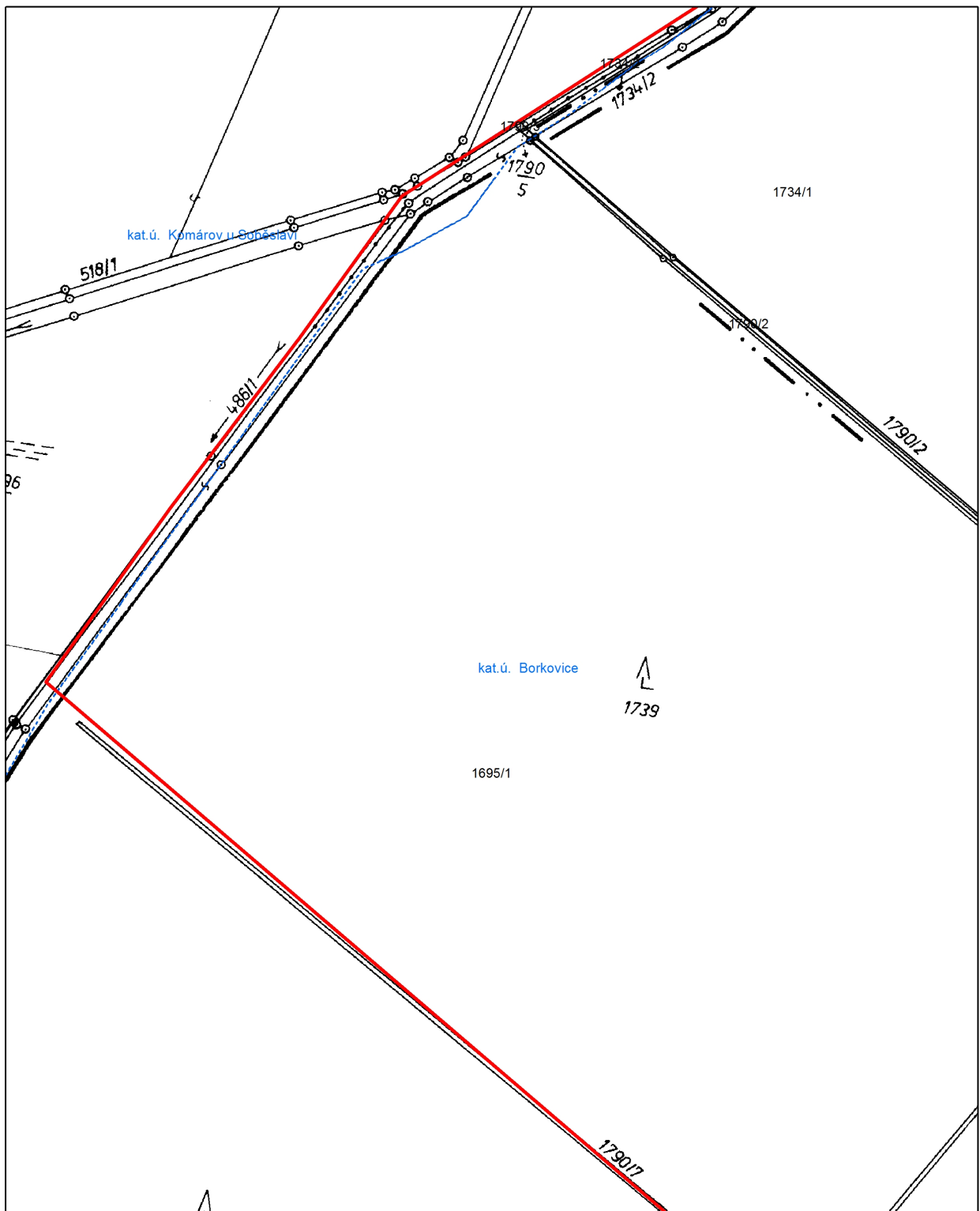
podkladová data:
 © GEODIS
 Ortofotomapa 2008
 © ČÚZK
 katastrální mapy
 DKN2011, KMD2011, KMS2010, PK2010

část 1/10

1:2 000



	lomové body OP PR
	hranice PR Borkovická blata
	hranice OP PR Borkovická blata
	hranice katastru
	parcely dKN



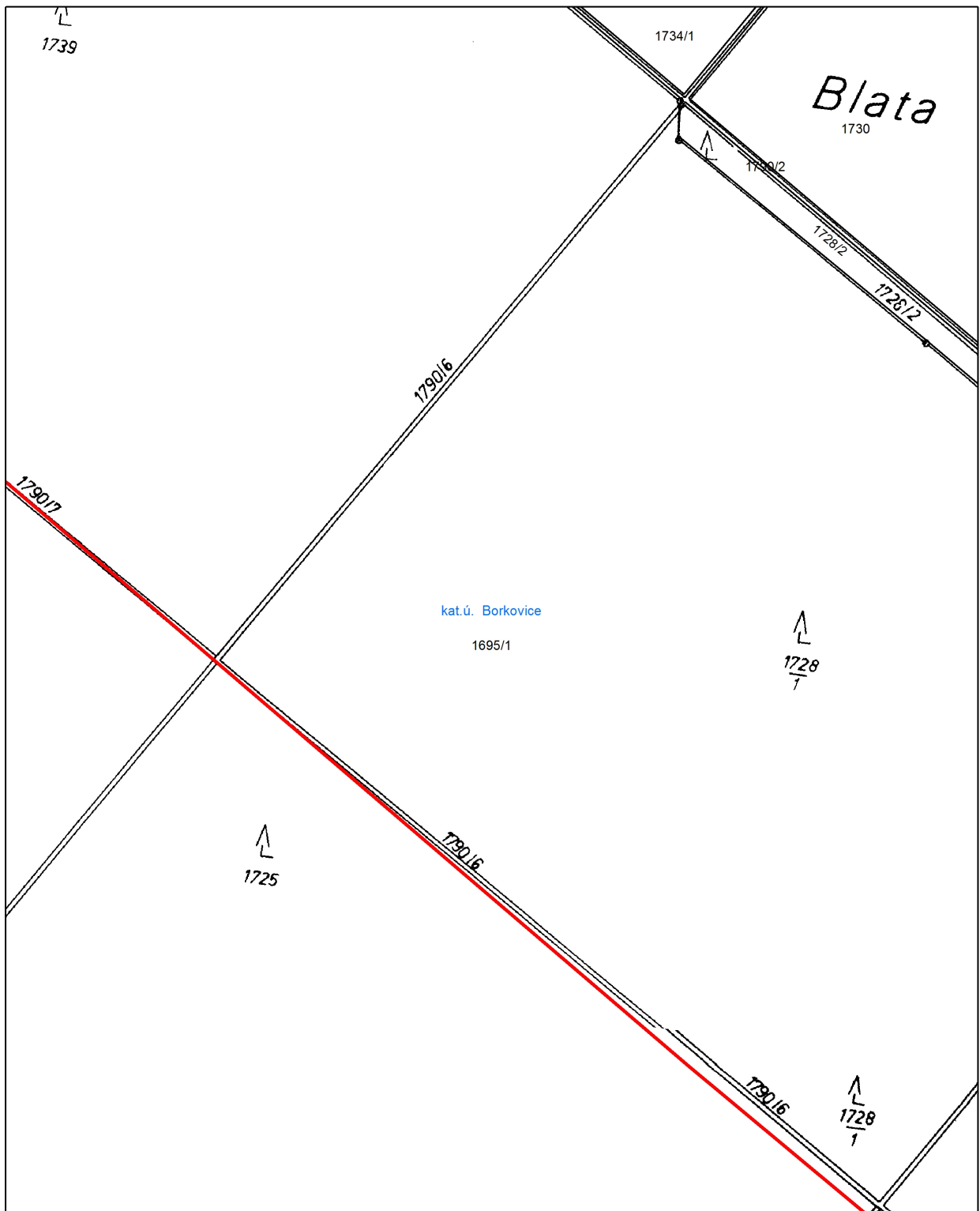
podkladová data:
 © GEODIS
 Ortofotomapa 2008
 © ČÚZK
 katastrální mapy
 DKN2011, KMD2011, KMS2010, PK2010

část 2/10

1:2 000



	lomové body OP PR
	hranice PR Borkovická blata
	hranice OP PR Borkovická blata
	hranice katastru
	parcely dKN



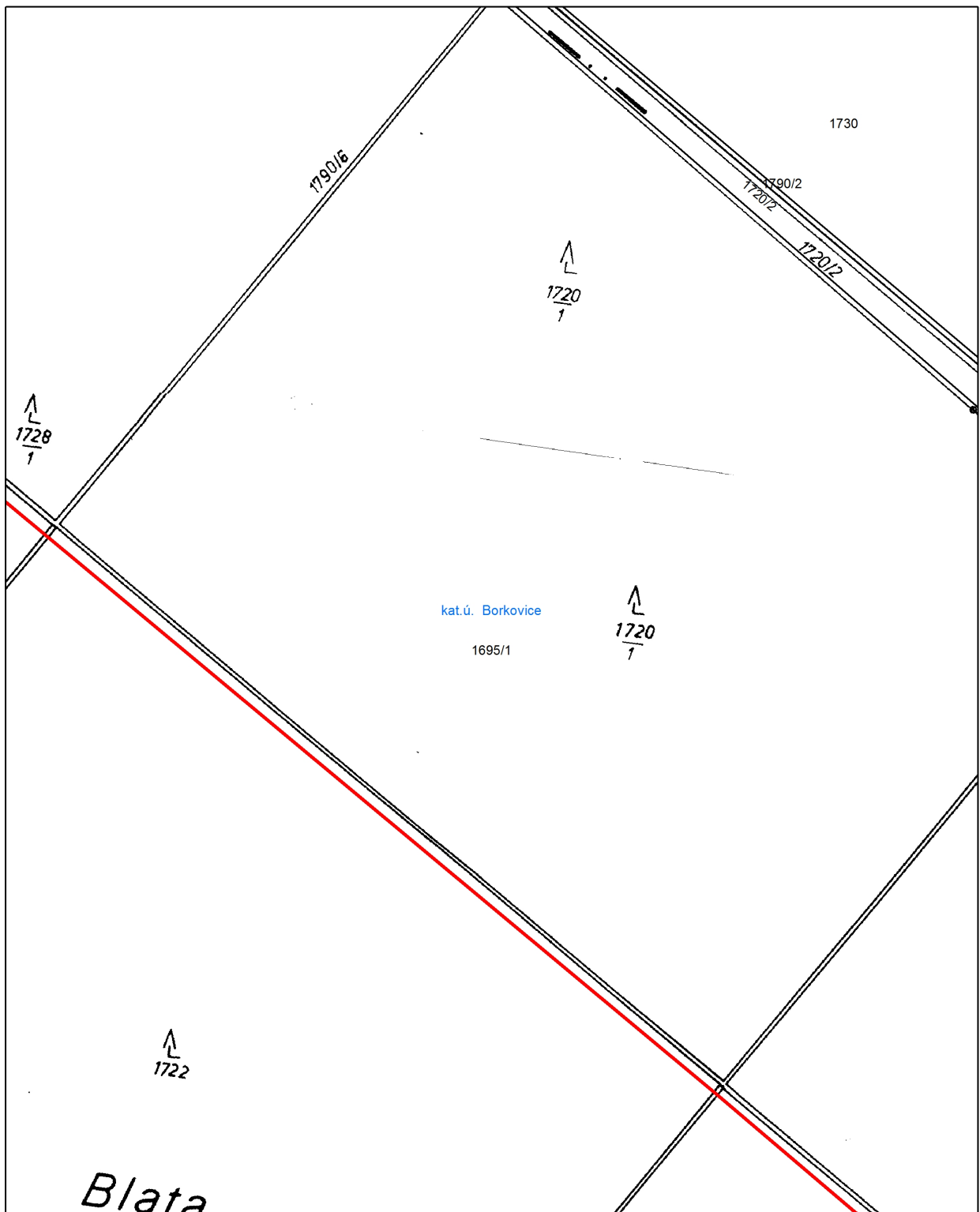
podkladová data:
 © GEODIS
 Ortofotomapa 2008
 © ČÚZK
 katastrální mapy
 DKN2011, KMD2011, KMS2010, PK2010

část 3/10

1:2 000



	lomové body OP PR
	hranice PR Borkovická blata
	hranice OP PR Borkovická blata
	hranice katastru
	parcely dKN



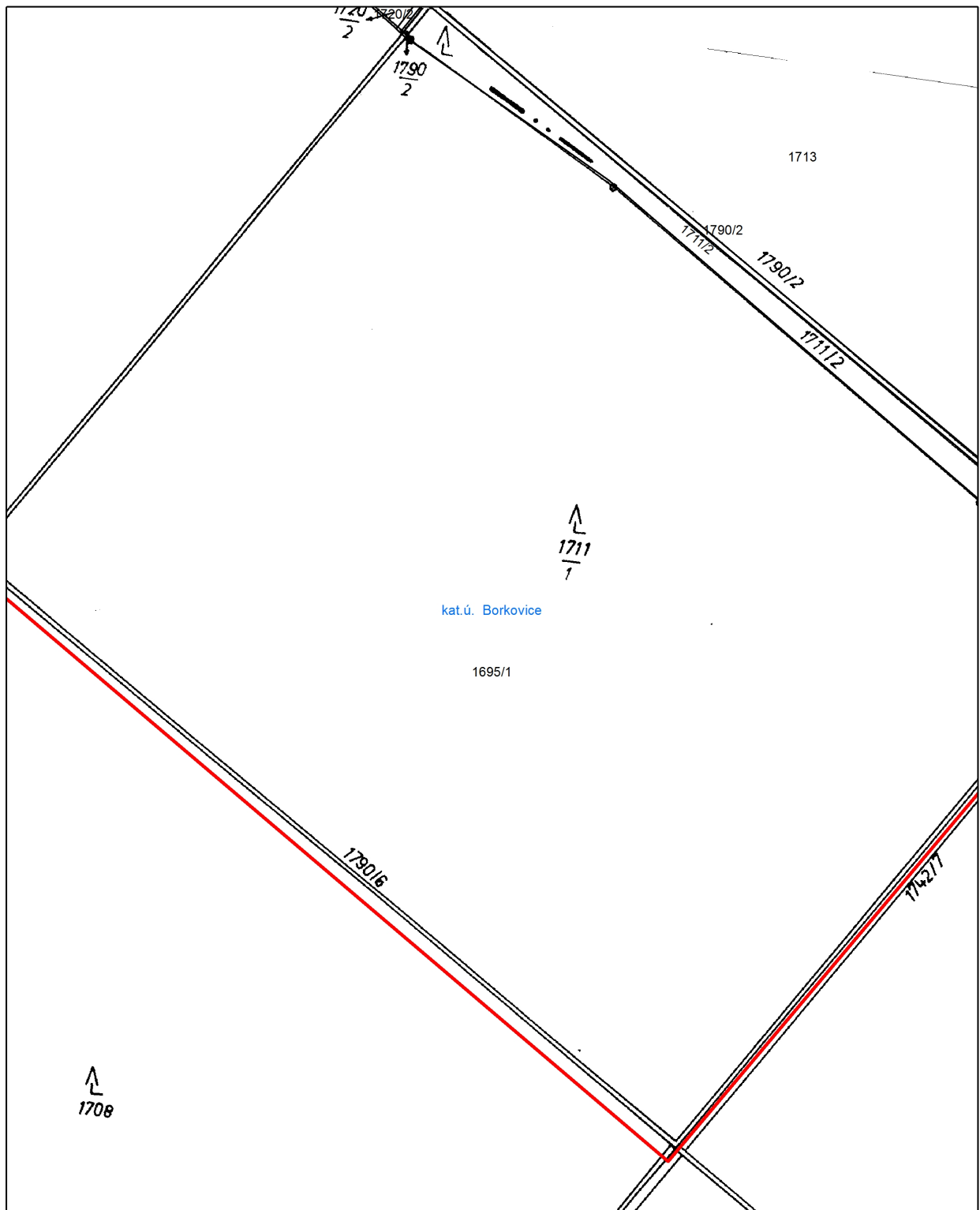
podkladová data:
 © GEODIS
 Ortofotomapa 2008
 © ČÚZK
 katastrální mapy
 DKN2011, KMD2011, KMS2010, PK2010

část 4/10

1:2 000



	lomové body OP PR
	hranice PR Borkovická blata
	hranice OP PR Borkovická blata
	hranice katastru
	parcely dKN



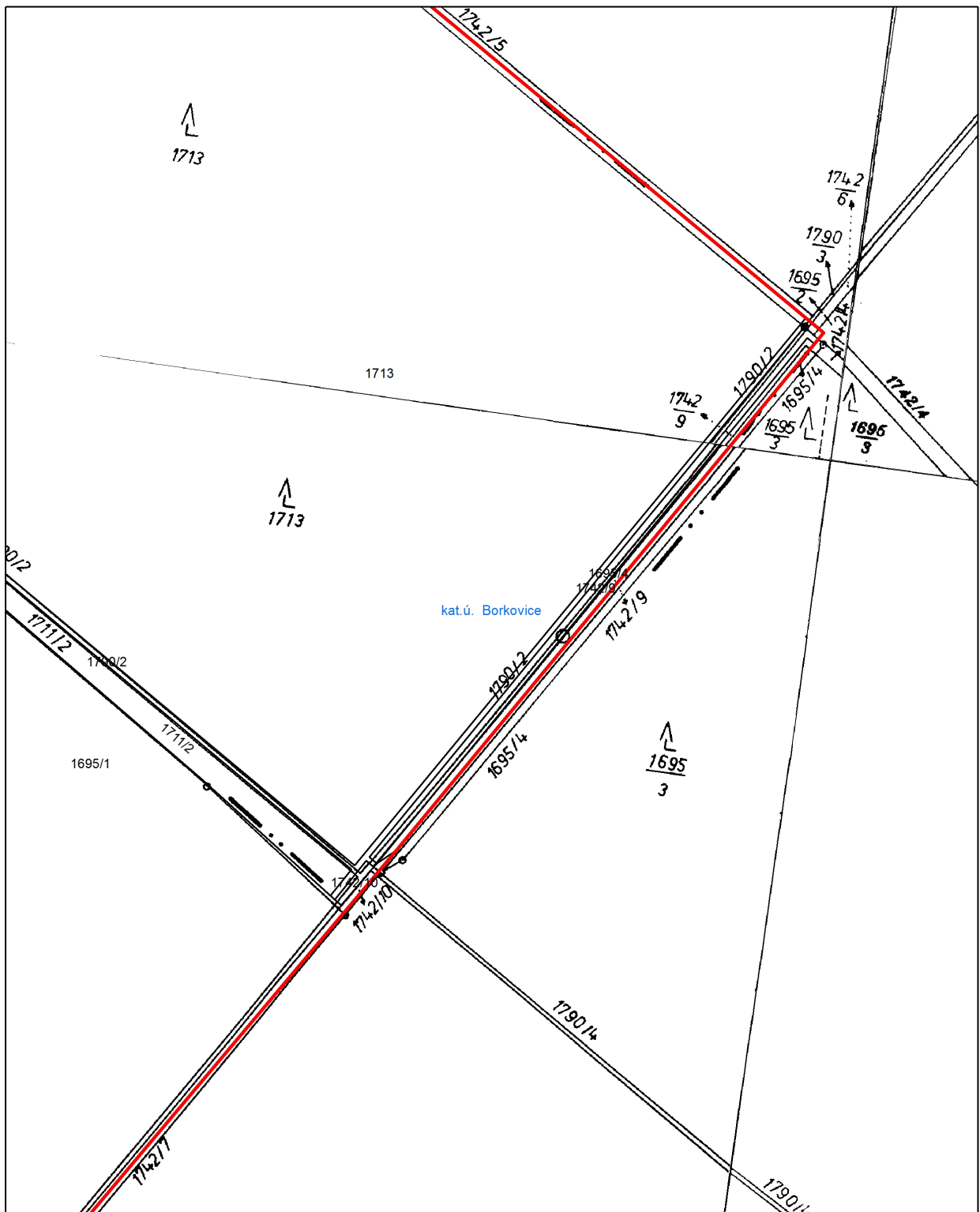
podkladová data:
© GEODIS
Ortofotomapa 2008
© ČÚZK
katastrální mapy
DKN2011, KMD2011, KMS2010, PK2010

část 5/10

1:2 000



- lomové body OP PR
- hranice PR Borkovická blata
- hranice OP PR Borkovická blata
- hranice katastru
- parcely dKN



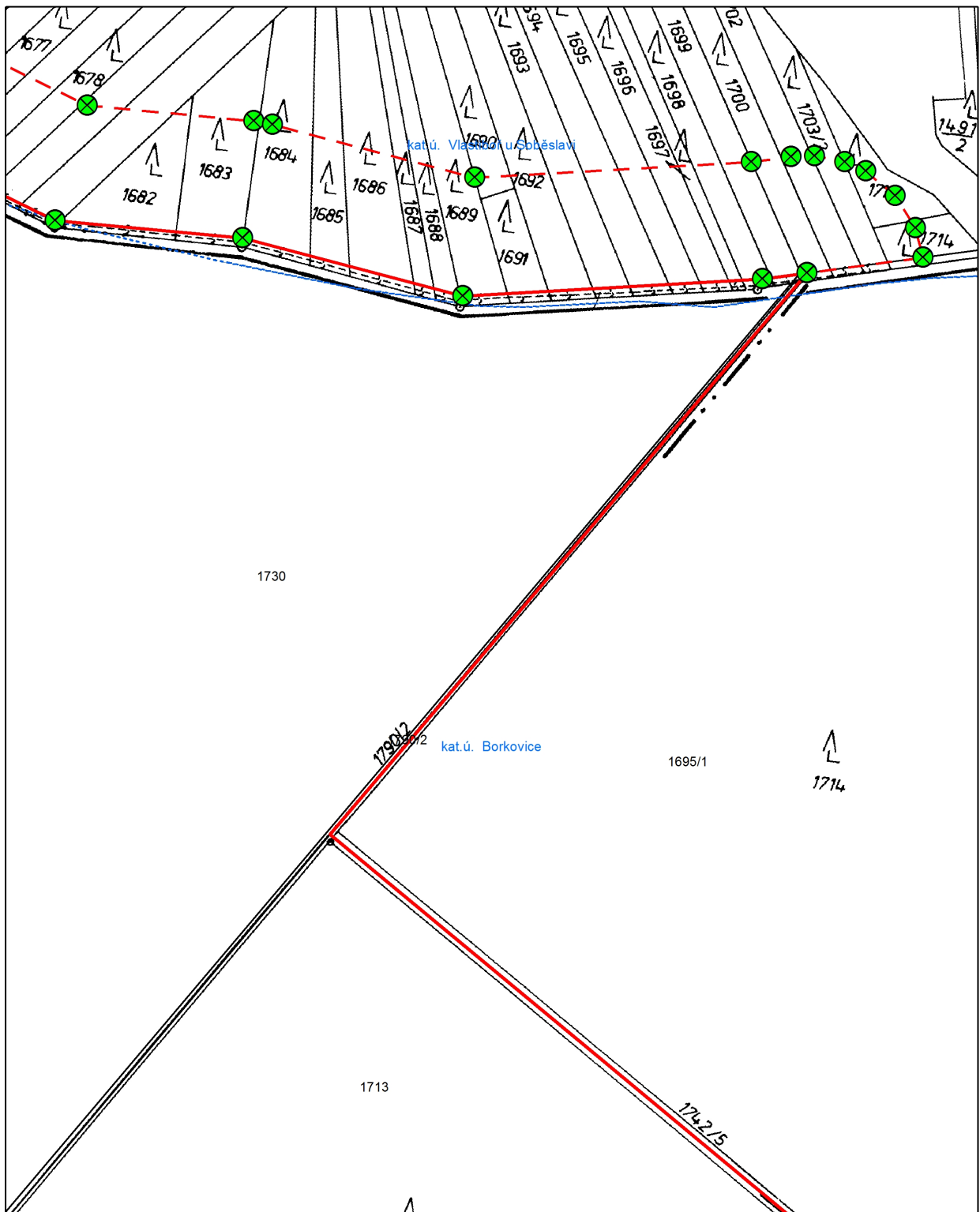
podkladová data:
 © GEODIS
 Ortofotomapa 2008
 © ČÚZK
 katastrální mapy
 DKN2011, KMD2011, KMS2010, PK2010

část 6/10

1:2 000



	lomové body OP PR
	hranice PR Borkovická blata
	hranice OP PR Borkovická blata
	hranice katastru
	parcely dKN



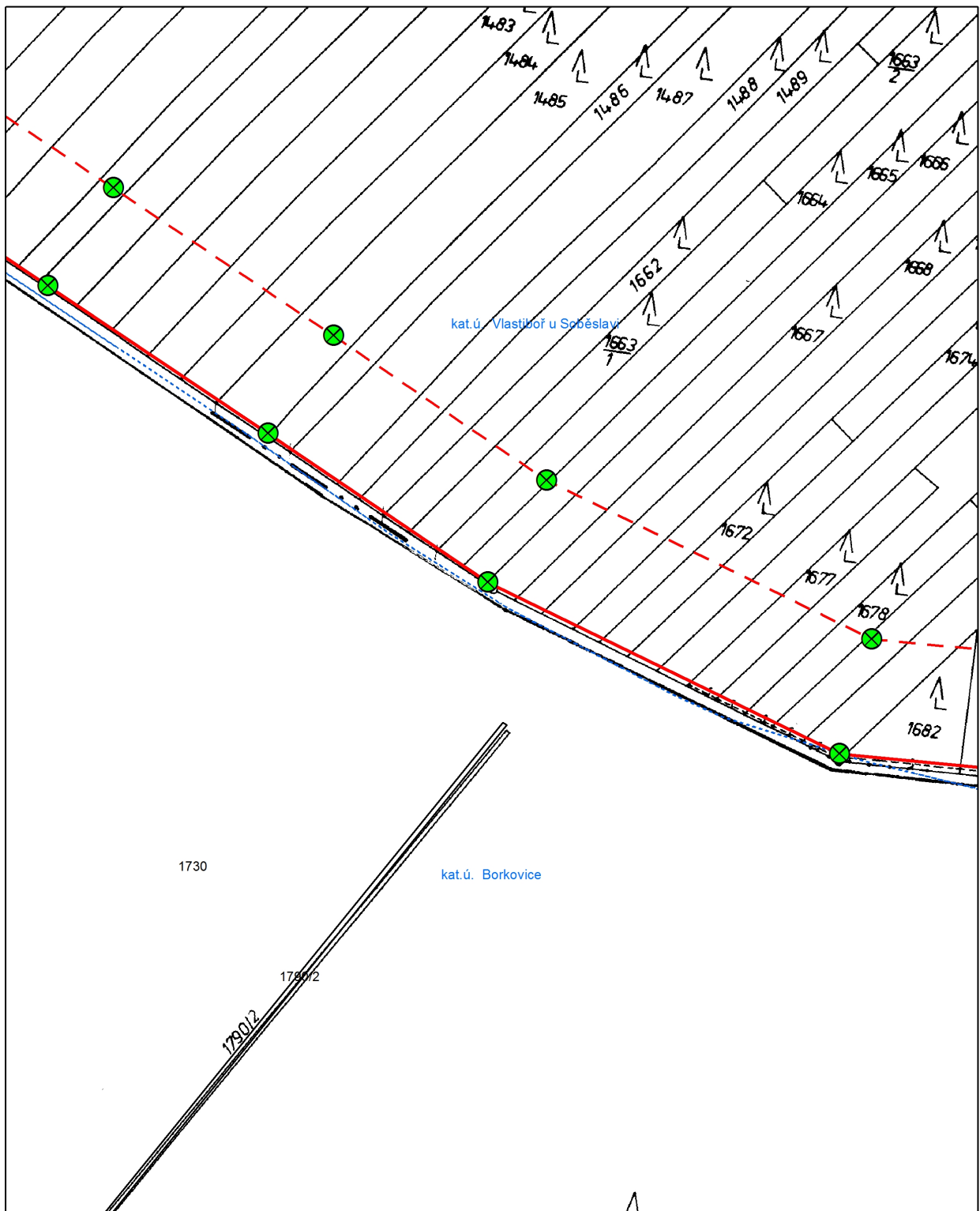
podkladová data:
 © GEODIS
 Ortofotomapa 2008
 © ČÚZK
 katastrální mapy
 DKN2011, KMD2011, KMS2010, PK2010

část 7/10

1:2 000



	lomové body OP PR
	hranice PR Borkovická blata
	hranice OP PR Borkovická blata
	hranice katastru
	parcely dKN



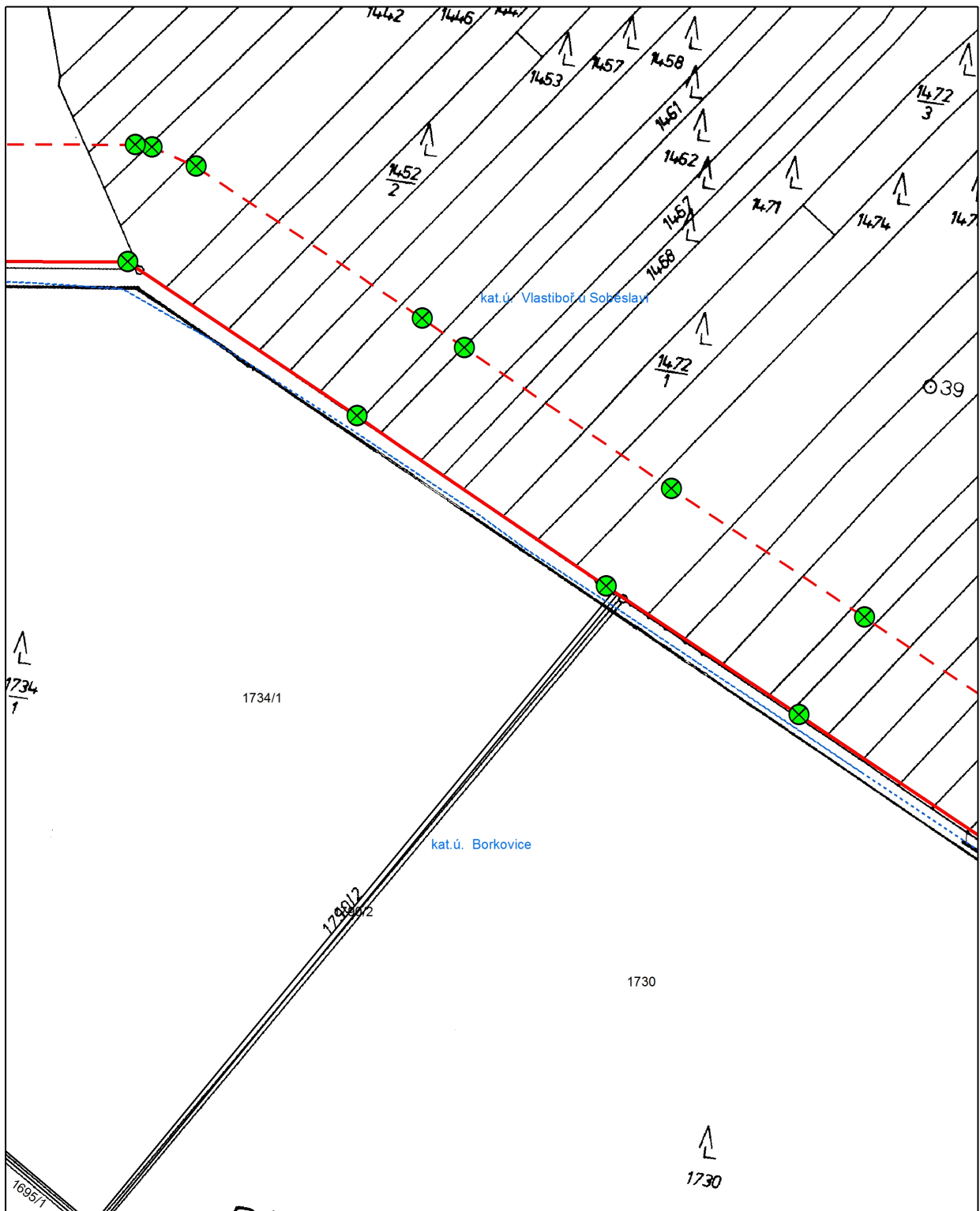
podkladová data:
 © GEODIS
 Ortofotomapa 2008
 © ČÚZK
 katastrální mapy
 DKN2011, KMD2011, KMS2010, PK2010

část 8/10

1:2 000



	lomové body OP PR
	hranice PR Borkovická blata
	hranice OP PR Borkovická blata
	hranice katastru
	parcely dKN



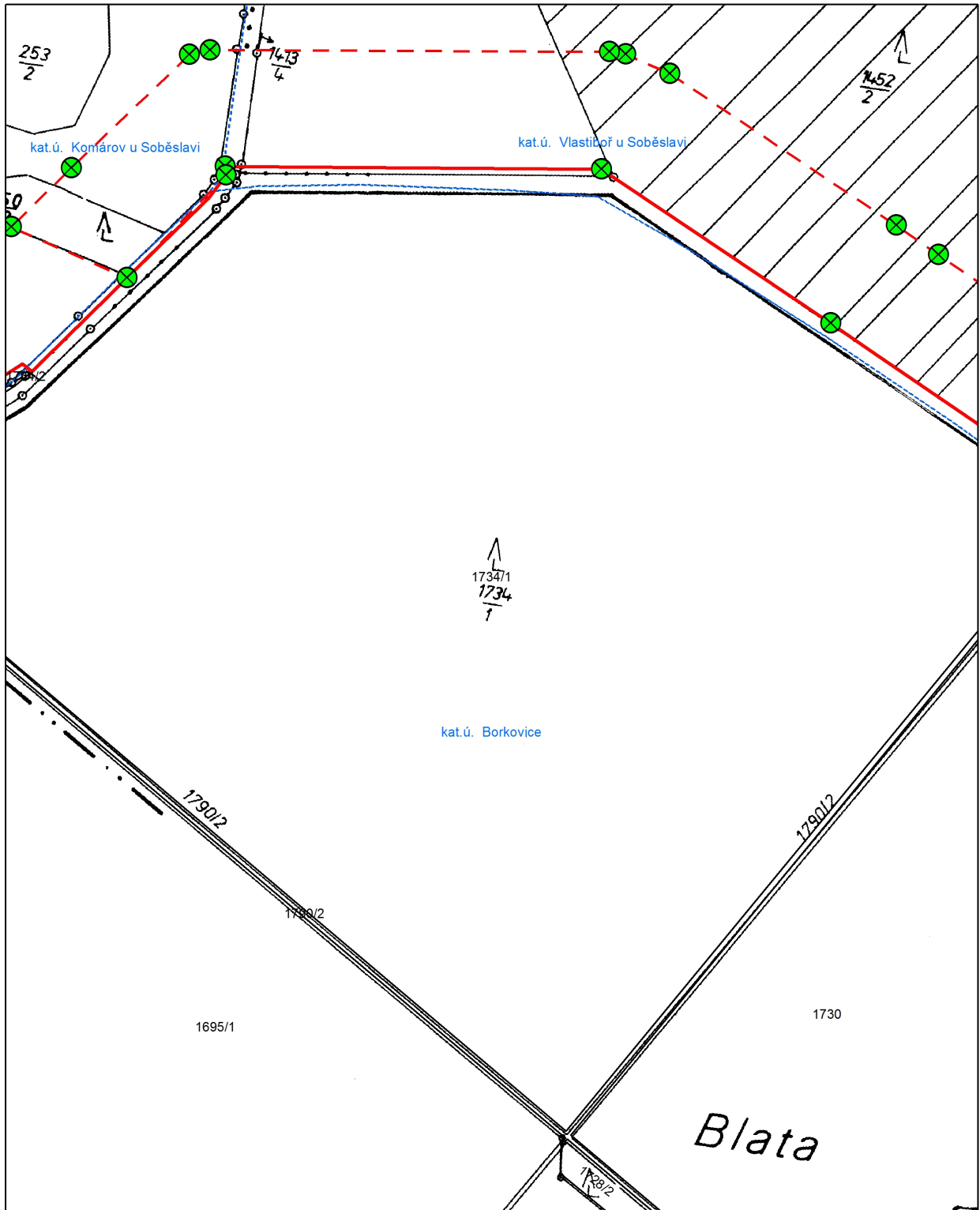
podkladová data:
 © GEODIS
 Ortofotomapa 2008
 © ČÚZK
 katastrální mapy
 DKN2011, KMD2011, KMS2010, PK2010

část 9/10

1:2 000



	lomové body OP PR
	hranice PR Borkovická blata
	hranice OP PR Borkovická blata
	hranice katastru
	parcely dKN



podkladová data:
 © GEODIS
 Ortofotomapa 2008
 © ČÚZK
 katastrální mapy
 DKN2011, KMD2011, KMS2010, PK2010

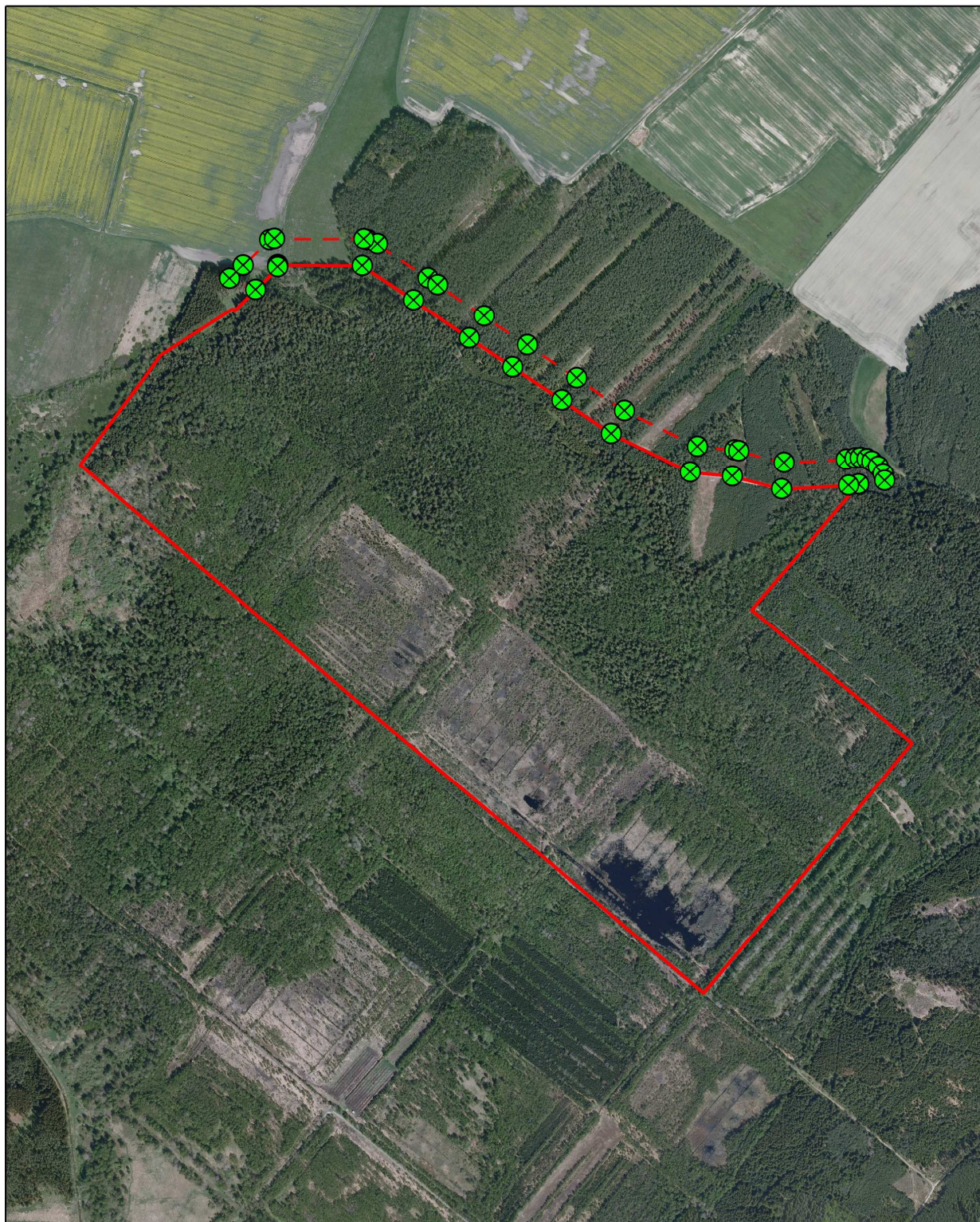
část 10/10

1:2 000



	lomové body OP PR
	hranice PR Borkovická blata
	hranice OP PR Borkovická blata
	hranice katastru
	parcely dKN




Zákres hranice přírodní rezervace Borkovická blata do Ortofotomapy 2008



podkladová data:
© GEODIS
Ortofotomapa 2008
© ČÚZK
katastrální mapy
DKN2011, KMD2011, KMS2010, PK2010

1:9 000



-  lomové body OP PR
-  hranice PR Borkovická blata
-  hranice OP PR Borkovická blata

Seznam souřadnic lomových bodů ochranného pásma přírodní rezervace Borkovická blata

katastrální území Komárov u Soběslavi, Vlastiboř u Soběslavi; souřadnicový systém S - JTSK

označení bodu	souřadnice X	souřadnice Y
1	741 412,20	1 137 771,50
2	741 393,42	1 137 779,72
3	741 296,99	1 137 844,38
4	741 279,04	1 137 856,84
5	741 190,77	1 137 916,87
6	741 108,59	1 137 971,54
7	741 014,75	1 138 034,36
8	740 923,84	1 138 095,95
9	740 785,32	1 138 163,48
10	740 714,36	1 138 170,19
11	740 706,36	1 138 171,61
12	740 620,24	1 138 194,24
13	740 502,35	1 138 187,58
14	740 485,34	1 138 185,30
15	740 475,39	1 138 184,96
16	740 462,59	1 138 187,50
17	740 453,66	1 138 191,55
18	740 441,07	1 138 201,88
19	740 432,47	1 138 215,72
20	740 429,11	1 138 228,21
21	740 478,66	1 138 234,85
22	740 497,62	1 138 237,39
23	740 625,31	1 138 244,61
24	740 719,07	1 138 219,97
25	740 799,07	1 138 212,40
26	740 948,94	1 138 139,34
27	741 042,57	1 138 075,91
28	741 136,40	1 138 013,09
29	741 218,67	1 137 958,35
30	741 324,83	1 137 885,91
31	741 422,54	1 137 820,40
32	741 582,96	1 137 819,30
33	741 582,70	1 137 823,00
34	741 624,78	1 137 866,64
35	741 674,17	1 137 845,04
36	741 648,50	1 137 819,88
37	741 598,20	1 137 771,70
38	741 589,49	1 137 769,73
39	741 419,27	1 137 770,51