

NAŘÍZENÍ JIHOČESKÉHO KRAJE

č. 21/2011,

kterým se zřizuje přírodní památka Svatý Kříž

Rada Jihočeského kraje vydává dne 19. 7. 2011 podle § 77a odst. 2 v souladu s ustanovením § 36 zákona č. 114/1992 Sb., o ochraně přírody a krajiny, ve znění pozdějších předpisů (dále jen zákon), a podle § 7 a dále dle § 59 odst. 1 písm. k) zákona č. 129/2000 Sb., o krajích, ve znění pozdějších předpisů, toto nařízení, kterým se zřizuje přírodní památka Svatý Kříž (dále jen přírodní památka).

Článek 1

Vymezení přírodní památky

- (1) Přírodní památka o rozloze 7,12 ha se nachází v okrese Český Krumlov, ve správním obvodu obce s rozšířenou působností Český Krumlov. Leží v obvodu územní působnosti obce Chvalšiny.
- (2) Přírodní památka zahrnuje část katastrálního území Chvalšiny.
- (3) Hranice přírodní památky Svatý Kříž je stanovena uzavřeným geometrickým polygonem, jehož vrcholy jsou určeny souřadnicemi udanými v souřadnicovém systému S - JTSK. Seznam souřadnic jednotlivých vrcholů geometrického polygonu je uveden v příloze č. 1 tohoto nařízení.
- (4) Přesná hranice území nově vymezené přírodní památky Svatý Kříž je zakreslena do katastrální mapy, která je přílohou č. 2 tohoto nařízení a do ortofotomapy, která je přílohou č. 3 tohoto nařízení.

Článek 2

Soustava NATURA 2000

Území přírodní památky Svatý Kříž bylo zařazeno nařízením vlády 132/2005 Sb., kterým se stanoví národní seznam evropsky významných lokalit, ve znění pozdějších předpisů, ze dne 22. 12. 2004 mezi evropsky významné lokality (dále jen EVL) s názvem EVL „Svatý Kříž“, kód lokality CZ0312026.

Článek 3

Poslání přírodní památky

Posláním přírodní památky Svatý Kříž je vegetace širokolistých teplomilných trávníků, mezických porostů, mozaiky křovin, remízků, náletových dřevin a polokulturních lesů s výskytem významných a chráněných druhů rostlin a živočichů.

Dále je posláním přírodní památky ochrana druhů a stanovišť EVL.

Seznam druhů a stanovišť EVL podle článku 2 je uveden v příslušné příloze nařízení vlády 132/2005 Sb., kterým se stanoví národní seznam evropsky významných lokalit, ve znění pozdějších předpisů, ze dne 22. 12. 2004.

Článek 4

Péče o přírodní památku a stanovení bližších ochranných podmínek

- (1) Podle ustanovení § 77a odst. 2 a § 77a odst. 4 písm. l zákona péči o přírodní památku zajišťuje Jihočeský kraj.
- (2) V přírodní památce Svatý Kříž, jejíž změny, poškozování nebo hospodářské využívání vedoucí k jejímu poškozování jsou podle § 36 odst. 2 zákona zakázány, se podle ustanovení § 36 odst. 1 zákona stanovují bližší ochranné podmínky. Na území přírodní památky nelze bez souhlasu příslušného orgánu ochrany přírody provádět tyto činnosti:
 - a. vjíždět motorovými a přípojnými vozidly na území přírodní památky mimo vyznačené a stávající cesty, s výjimkou vozidel orgánů veřejné správy, Policie České republiky, záchranných sborů, obrany státu, veterinární služby, vozidel nezbytných pro zajištění péče o zemědělské a lesní pozemky či porosty a vozidel vlastníků nebo nájemců pozemků nacházejících se na území přírodní památky,
 - b. zřizovat jakékoli skládky, a to i přechodně,

- c. měnit vodní poměry pozemků,
 - d. provádět změnu kultury pozemků, intenzivní pastvu, orbu nebo mulčování pozemků, hnojení pozemků, dosev, vysazovat stromy a keře,
 - e. zřizovat myslivecká zařízení, včetně krmelišť, vnadišť, újedišť a slanisek,
 - f. provádět vědeckou a výzkumnou činnost.
- (3) Souhlasy uvedené v bodech a. až f. se nevyžadují, pokud tyto činnosti vykonává přímo příslušný orgán ochrany přírody, nebo jsou příslušným orgánem ochrany přírody požadovány v rámci realizace schváleného plánu péče nebo v rámci opatření ke zlepšení stavu prostředí přírodní památky a jejího ochranného pásma.

Článek 5

Ochranné pásmo

- (1) Ochranné pásmo přírodní památky je stanoveno jako území vzdálenosti do 50 m od hranice přírodní památky. Celková plocha ochranného pásma je 11,25 ha.
- (2) Omezení činností v ochranném pásmu je dáno ustanovením § 37 odst. 2. zákona. Podle § 37 odst. 1 zákona se stanovují následující činnosti a zásahy, které lze vykonávat pouze se souhlasem orgánu ochrany přírody:
 - a. zřizovat skládky hnojiv, krmiv nebo chemických přípravků, a to i přechodně.

Článek 6

Obecná ustanovení

Porušování ustanovení tohoto nařízení lze postihnout podle zákona u fyzických osob jako přestupek, u právnických osob a fyzických osob při výkonu podnikatelské činnosti jako správní delikt, pokud se nejedná o čin přísněji trestný.

Článek 7

Závěrečná ustanovení

Toto nařízení bylo schváleno usnesením Rady Jihočeského kraje číslo 690/2011/RK-70 ze dne 19. 7. 2011 a nabývá platnosti dnem vyhlášení ve Věstníku právních předpisů Jihočeského kraje a účinnosti patnáctým dnem následujícím po jeho vyhlášení ve Věstníku právních předpisů Jihočeského kraje.

MUDr. Martin Kuba v.r.
první náměstek hejtmána

Mgr. Jiří Zimola v.r.
hejtman

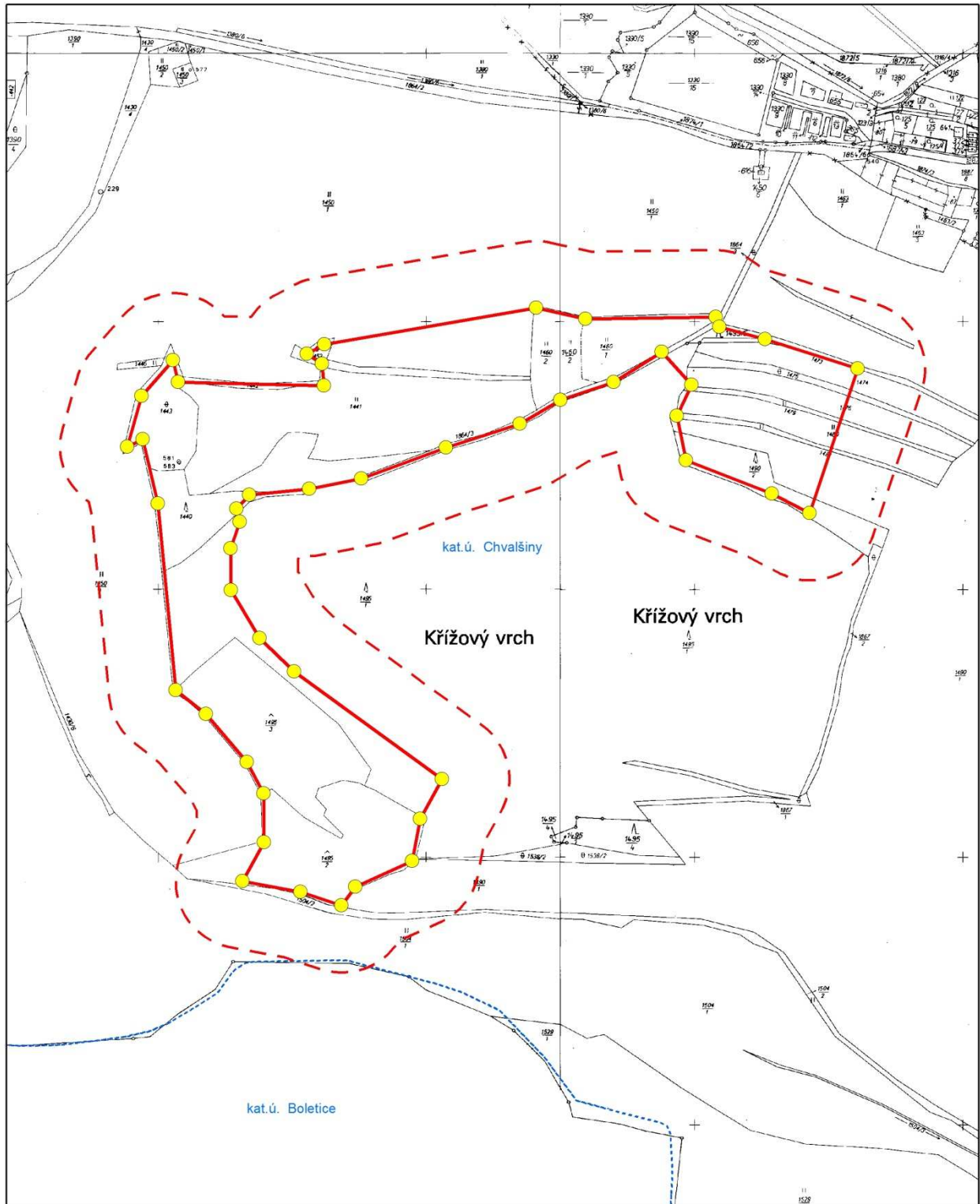
Seznam souřadnic lomových bodů přírodní památky Svatý Kříž

katastrální území Chvalšiny, souřadnicový systém S - JTSK

označení bodu	souřadnice X	souřadnice Y
78050780075	777 518,07	1 177 189,99
78050780076	777 481,22	1 177 198,23
78050780077	777 384,11	1 177 196,79
78050780078	777 381,47	1 177 204,09
78050780079	777 347,35	1 177 213,43
78050780080	777 278,06	1 177 235,33
78050780081	777 314,03	1 177 343,24
78050780082	777 342,25	1 177 328,53
78050780083	777 406,11	1 177 303,80
78050780084	777 413,03	1 177 270,62
78050780085	777 402,13	1 177 247,32
78050780086	777 424,40	1 177 222,69
78050780087	777 460,23	1 177 245,37
78050780088	777 499,88	1 177 258,63
78050780089	777 530,16	1 177 276,34
78050780090	777 585,10	1 177 294,20
78050780091	777 648,31	1 177 317,35
78050780092	777 687,17	1 177 325,01
78050780093	777 731,89	1 177 329,54
78050780094	777 741,32	1 177 339,90
78050780095	777 739,00	1 177 349,72
78050780096	777 745,90	1 177 369,62
78050780097	777 745,53	1 177 400,65
78050780098	777 724,27	1 177 436,48
78050780099	777 698,56	1 177 461,54
78050780100	777 588,11	1 177 541,66
78050780101	777 604,40	1 177 571,29
78050780102	777 610,36	1 177 602,86
78050780103	777 652,86	1 177 622,04
78050780104	777 663,09	1 177 635,94
78050780105	777 693,70	1 177 625,97
78050780106	777 736,92	1 177 617,97
78050780107	777 721,00	1 177 588,76
78050780108	777 721,38	1 177 552,39
78050780109	777 733,66	1 177 528,89
78050780110	777 764,25	1 177 493,25
78050780111	777 786,75	1 177 475,33
78050780112	777 800,05	1 177 336,13

označení bodu	souřadnice X	souřadnice Y
78050780113	777 811,24	1 177 287,96
78050780114	777 823,06	1 177 293,72
78050780116	777 812,22	1 177 255,86
78050780117	777 788,73	1 177 228,93
78050780118	777 784,86	1 177 245,31
78050780120	777 676,15	1 177 248,08
78050780121	777 677,62	1 177 231,75
78050780122	777 689,06	1 177 224,43
78050780123	777 675,83	1 177 217,15

Zákres hranice přírodní památky Svatý Kříž do katastrální mapy



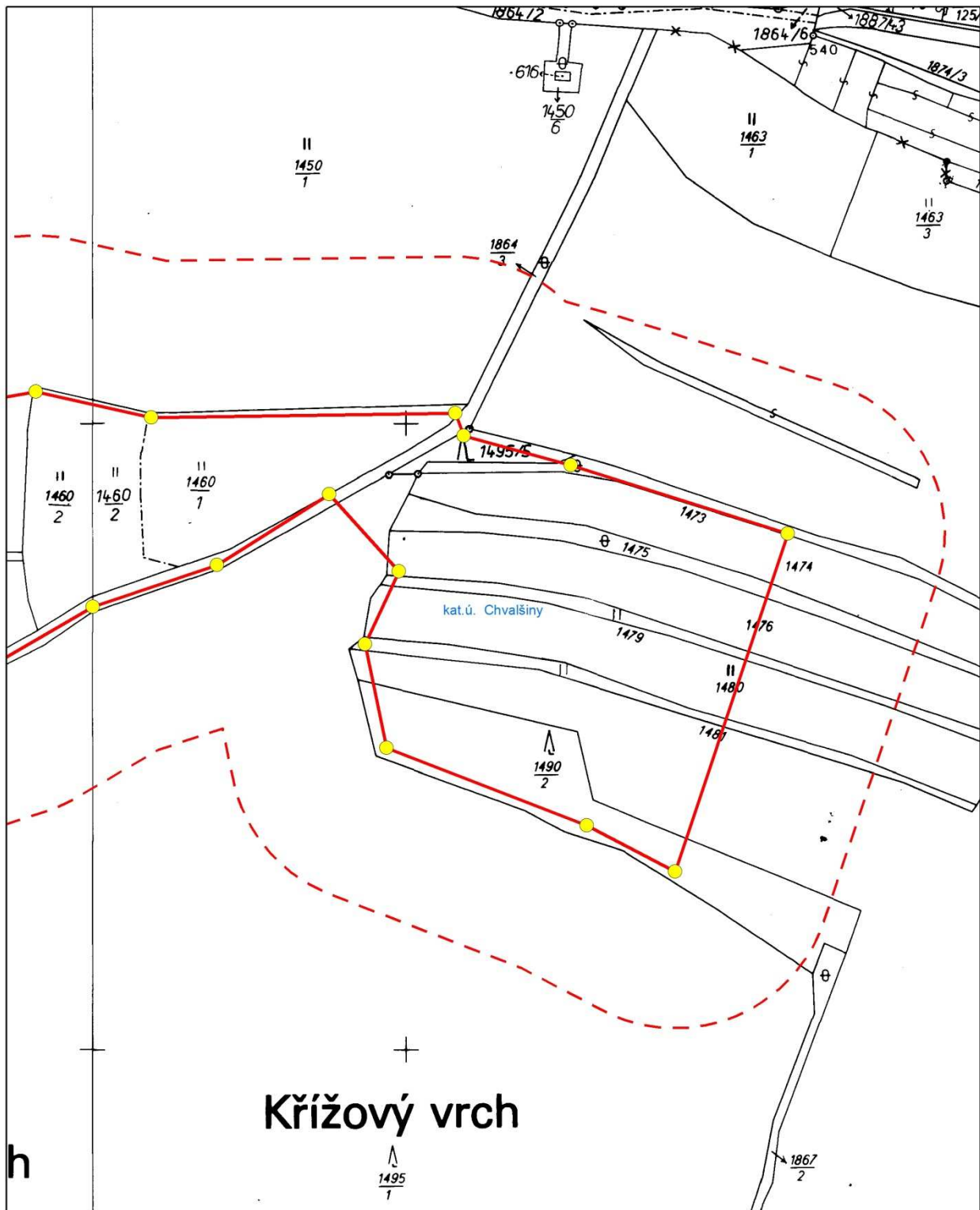
orientační přehled

podkladová data:
 © GEODIS
 Ortofotomapa 2008
 © ČÚZK
 katastrální mapy
 DKN2011, KMD2011, KMS2010, PK2010

1:3 500



- lomové body hranice PP
- hranice PP Svatý Kříž
- hranice OP PP Svatý Kříž
- hranice katastru



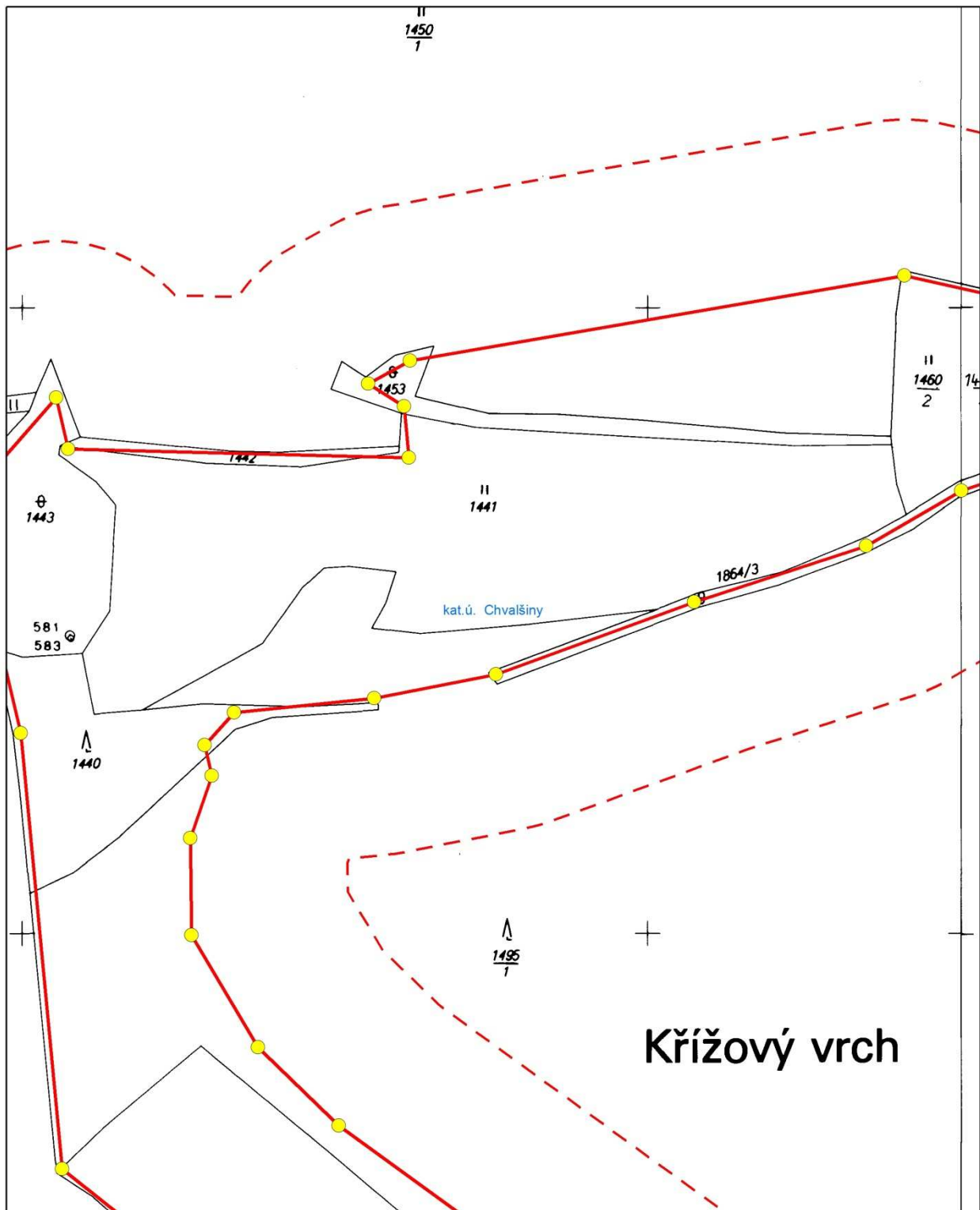
podkladová data:
 © GEODIS
 Ortofotomapa 2008
 © ČÚZK
 katastrální mapy
 DKN2011, KMD2011, KMS2010, PK2010

část 1/4

1:1 500



- lomové body hranice PP
- hranice PP Svatý Kříž
- hranice OP PP Svatý Kříž
- hranice katastru



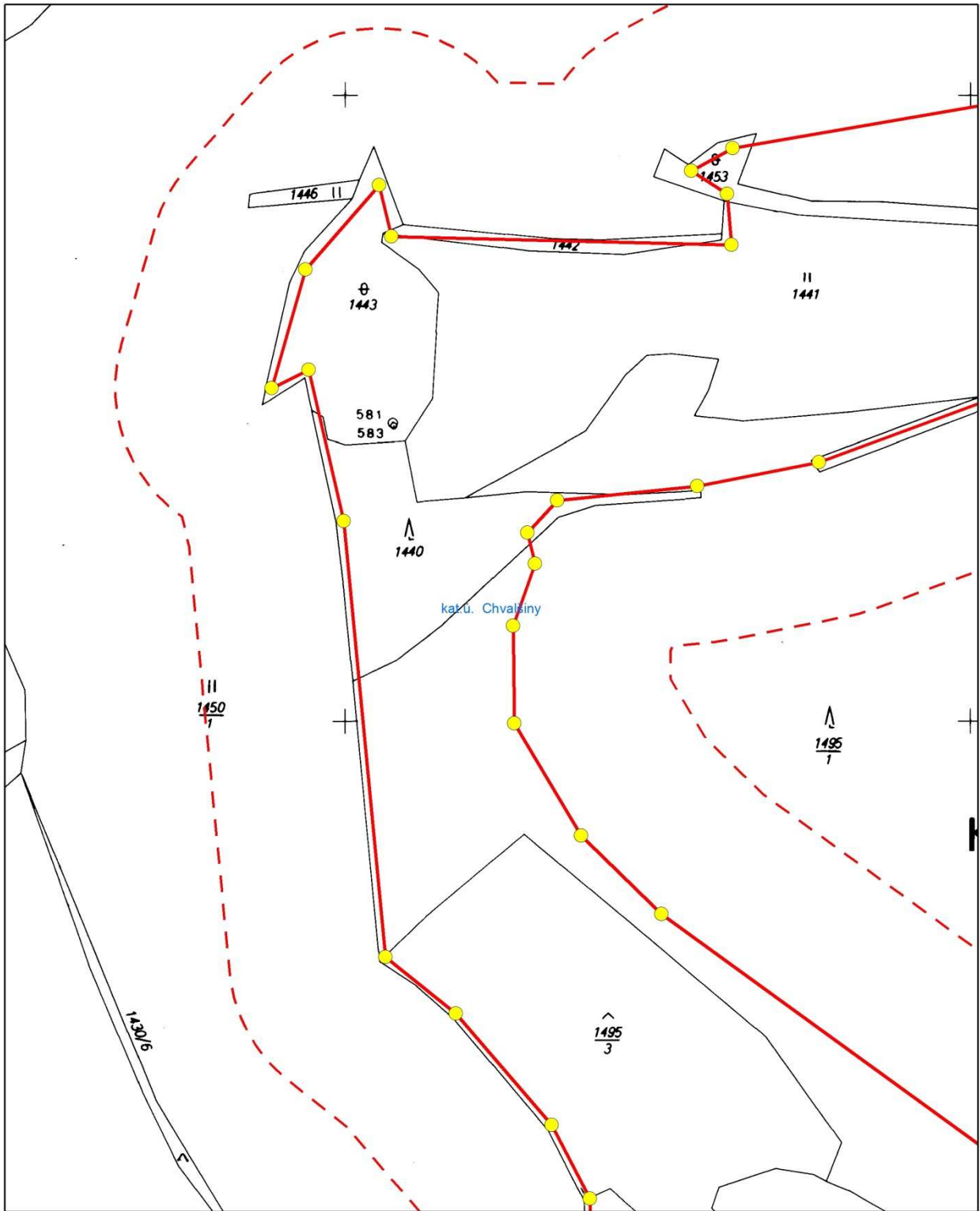
podkladová data:
 © GEODIS
 Ortofotomapa 2008
 © ČÚZK
 katastrální mapy
 DKN2011, KMD2011, KMS2010, PK2010

část 2/4

1:1 500



- lomové body hranice PP
- hranice PP Svatý Kříž
- hranice OP PP Svatý Kříž
- hranice katastru



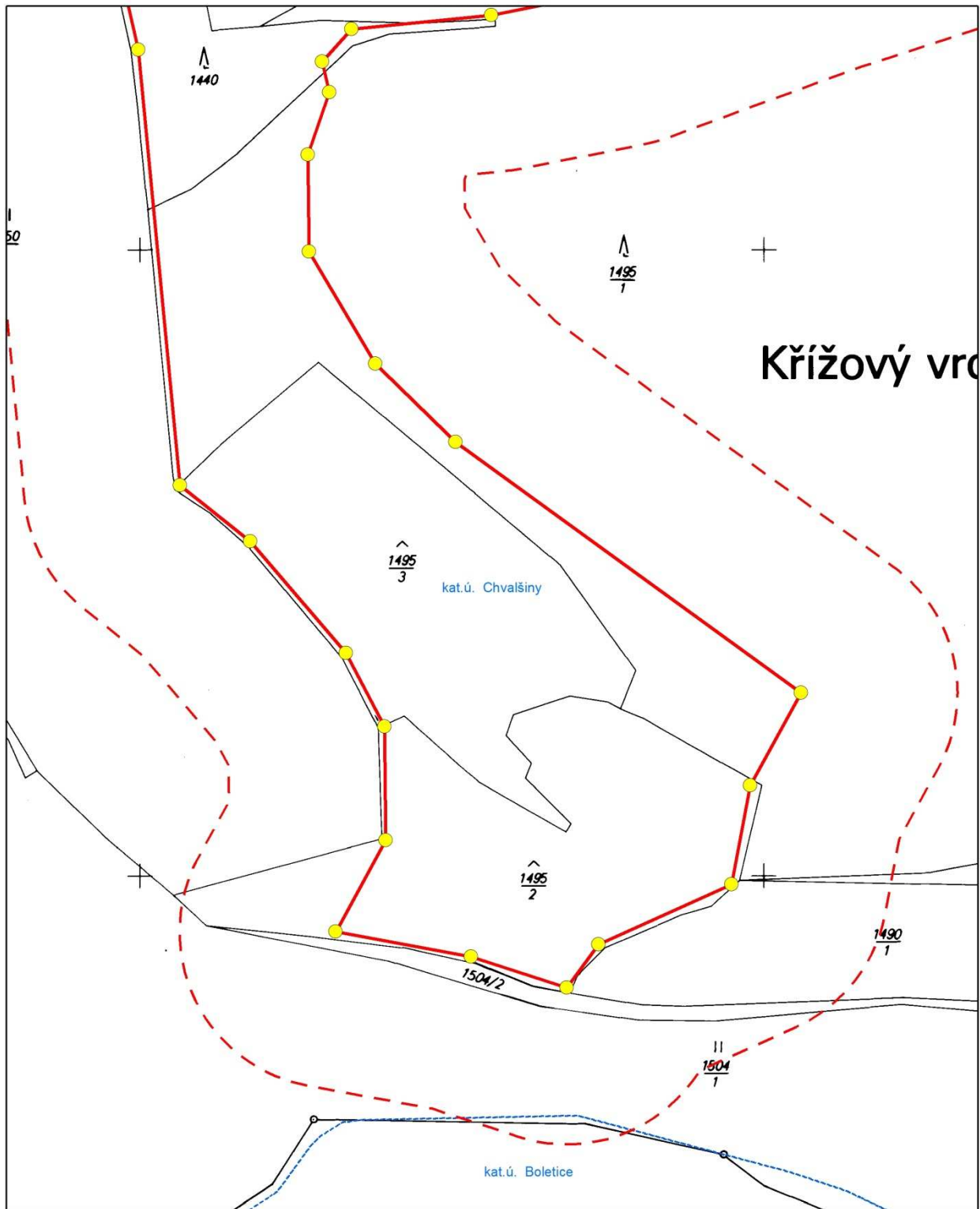
část 3/4

podkladová data:
 © GEODIS
 Ortofotomapa 2008
 © ČÚZK
 katastrální mapy
 DKN2011, KMD2011, KMS2010, PK2010

1:1 500



- lomové body hranice PP
- hranice PP Svatý Kříž
- hranice OP PP Svatý Kříž
- hranice katastru



Křížový vrch

část 4/4

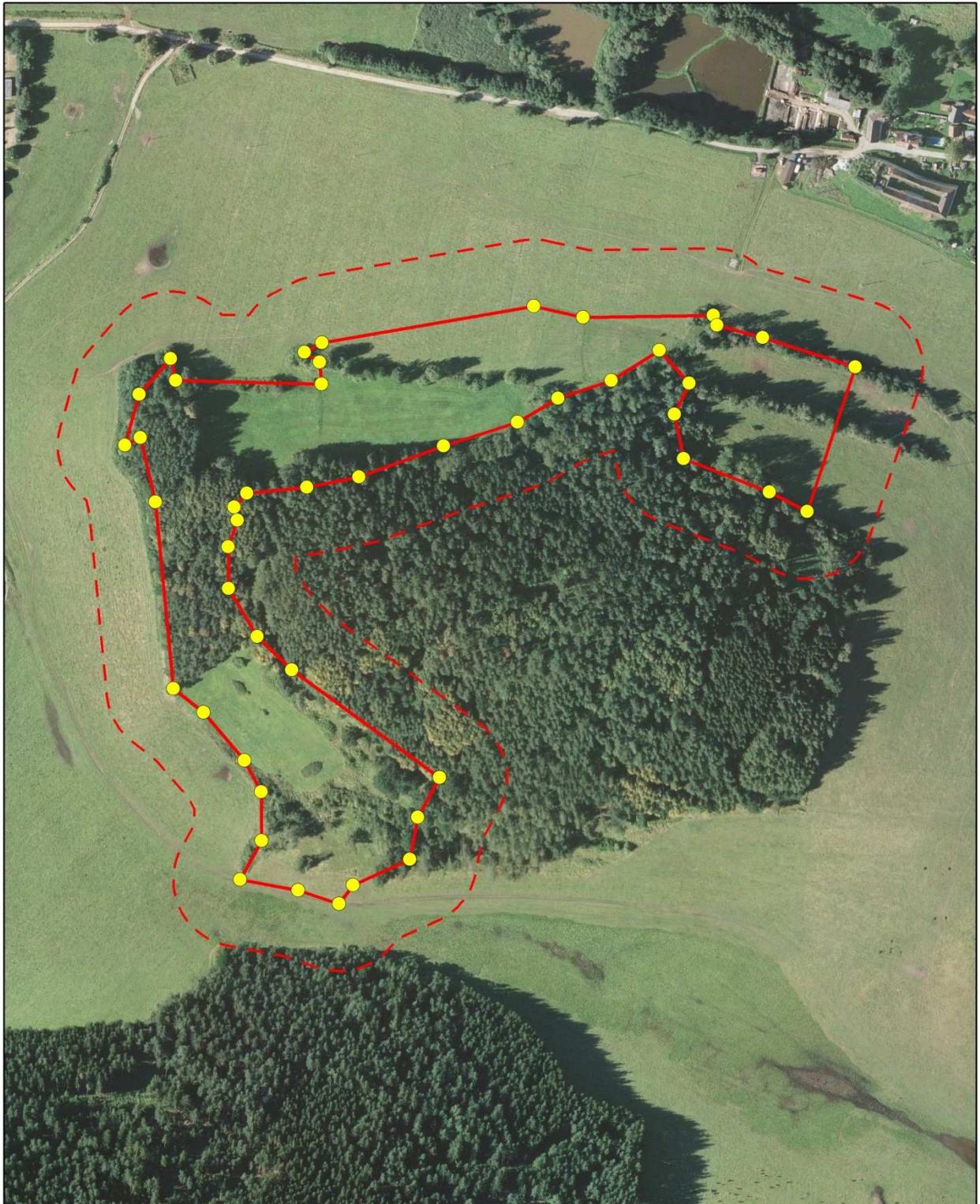
podkladová data:
 © GEODIS
 Ortofotomapa 2008
 © ČÚZK
 katastrální mapy
 DKN2011, KMD2011, KMS2010, PK2010

1:1 500



- lomové body hranice PP
- hranice PP Svatý Kříž
- hranice OP PP Svatý Kříž
- hranice katastru




Zákres hranice přírodní památky Svatý Kříž do Ortofotomapy 2008



podkladová data:
© GEODIS
Ortofotomapa 2008
© ČÚZK
katastrální mapy
DKN2011, KMD2011, KMS2010, PK2010

1:3 500



-  lomové body hranice PP
-  hranice PP Svatý Kříž
-  hranice OP PP Svatý Kříž