

# NAŘÍZENÍ JIHOČESKÉHO KRAJE

č. 17/2011,

## kterým se zřizuje přírodní památka Jaroškov

Rada Jihočeského kraje vydává dne 19. 7. 2011 podle § 77a odst. 2 v souladu s ustanovením § 36 zákona č. 114/1992 Sb., o ochraně přírody a krajiny, ve znění pozdějších předpisů (dále jen zákon), a podle § 7 a dále dle § 59 odst. 1 písm. k) zákona č. 129/2000 Sb., o krajích, ve znění pozdějších předpisů, toto nařízení, kterým se zřizuje přírodní památka Jaroškov (dále jen přírodní památka).

### Článek 1

#### Vymezení přírodní památky

- (1) Přírodní památka o rozloze 1,70 ha se nachází v okrese Prachatice, ve správním obvodu obce s rozšířenou působností Vimperk. Leží v obvodu územní působnosti obcí Stachy.
- (2) Přírodní památka zahrnuje část katastrálního území Jaroškov.
- (3) Hranice přírodní památky Jaroškov je stanovena uzavřeným geometrickým polygonem, jehož vrcholy jsou určeny souřadnicemi udanými v souřadnicovém systému S – JTSK. Seznam souřadnic jednotlivých vrcholů geometrického polygonu je uveden v příloze č. 1 tohoto nařízení.
- (4) Přesná hranice území nově vymezené přírodní památky Jaroškov je zakreslena do katastrální mapy, která je přílohou č. 2 tohoto nařízení a do ortofotomapy, která je přílohou č. 3 tohoto nařízení.

### Článek 2

#### Soustava NATURA 2000

Území přírodní památky Jaroškov a jejího ochranného pásma bylo zařazeno nařízením vlády 132/2005 Sb., kterým se stanoví národní seznam evropsky významných lokalit, ve znění pozdějších předpisů, ze dne 22. 12. 2004 mezi evropsky významné lokality (dále jen EVL) s názvem EVL "Jaroškov", kód lokality CZ0312034.

### Článek 3

#### Poslání přírodní památky

Posláním přírodní památky Jaroškov je ochrana mezofilní ovsíkové louky s výskytem významných a chráněných druhů rostlin.

Dále je posláním přírodní památky ochrana druhů a stanovišť EVL.

Seznam druhů a stanovišť EVL podle článku 2 je uveden v příslušné příloze nařízení vlády 132/2005 Sb., kterým se stanoví národní seznam evropsky významných lokalit, ve znění pozdějších předpisů, ze dne 22. 12. 2004.

### Článek 4

#### Péče o přírodní památku a stanovení bližších ochranných podmínek

- (1) Podle ustanovení § 77a odst. 2 a § 77a odst. 4 písm. l zákona péči o přírodní památku zajišťuje Jihočeský kraj.
- (2) V přírodní památce Jaroškov, jejíž změny, poškozování nebo hospodářské využívání vedoucí k jejímu poškozování jsou podle § 36 odst. 2 zákona zakázány, se podle ustanovení § 36 odst. 1 zákona stanovují bližší ochranné podmínky. Na území přírodní památky nelze bez souhlasu příslušného orgánu ochrany přírody provádět tyto činnosti:
  - a. vjíždět motorovými a přípojnými vozidly na území přírodní památky mimo vyznačené a stávající cesty, s výjimkou vozidel orgánů veřejné správy, Policie České republiky, záchranných sborů, obrany státu, veterinární služby, vozidel nezbytných pro zajištění péče o zemědělské a lesní pozemky či porosty a vozidel vlastníků nebo nájemců pozemků nacházejících se na území přírodní památky,
  - b. zřizovat skládky jakýchkoli materiálů, a to i přechodně,

- c. měnit vodní poměry pozemků,
  - d. provádět změnu kultury pozemků, intenzivní pastvu, orbu nebo mulčování pozemků, hnojení pozemků, dosev, vysazovat stromy a keře,
  - e. zřizovat myslivecká zařízení, včetně krmelišť, vnadišť, újedišť a slanisek,
  - f. provádět vědeckou a výzkumnou činnost.
- (3) Souhlasy uvedené v bodech a. až f. se nevyžadují, pokud tyto činnosti vykonává přímo příslušný orgán ochrany přírody, nebo jsou příslušným orgánem ochrany přírody požadovány v rámci realizace schváleného plánu péče nebo v rámci opatření ke zlepšení stavu prostředí přírodní památky a jejího ochranného pásma.

## **Článek 5**

### **Ochranné pásmo**

- (1) Hranice ochranného pásma přírodní památky Jaroškov je stanovena uzavřeným geometrickým polygonem, jehož vrcholy jsou určeny souřadnicemi udanými v souřadnicovém systému S – JTSK. Seznam souřadnic jednotlivých vrcholů geometrického polygonu je uveden v příloze č. 4 tohoto nařízení. Celková plocha ochranného pásma je 0,41 ha.
- (2) Omezení činností v ochranném pásmu je dáno ustanovením § 37 odst. 2 zákona. Podle § 37 odst. 1 zákona se stanovují následující činnosti a zásahy, které lze vykonávat pouze se souhlasem orgánu ochrany přírody:
  - a. zřizovat skládky hnojiv, krmiv nebo chemických přípravků, a to i přechodně.

## **Článek 6**

### **Obecná ustanovení**

Porušování ustanovení tohoto nařízení lze postihnout podle zákona u fyzických osob jako přestupek, u právnických osob a fyzických osob při výkonu podnikatelské činnosti jako správní delikt, pokud se nejedná o čin přísněji trestný.

## **Článek 7**

### **Závěrečná ustanovení**

Toto nařízení bylo schváleno usnesením Rady Jihočeského kraje číslo 690/2011/RK-70 ze dne 19. 7. 2011 a nabývá platnosti dnem vyhlášení ve Věstníku právních předpisů Jihočeského kraje a účinnosti patnáctým dnem následujícím po jeho vyhlášení ve Věstníku právních předpisů Jihočeského kraje.

MUDr. Martin Kuba v.r.  
první náměstek hejtmana

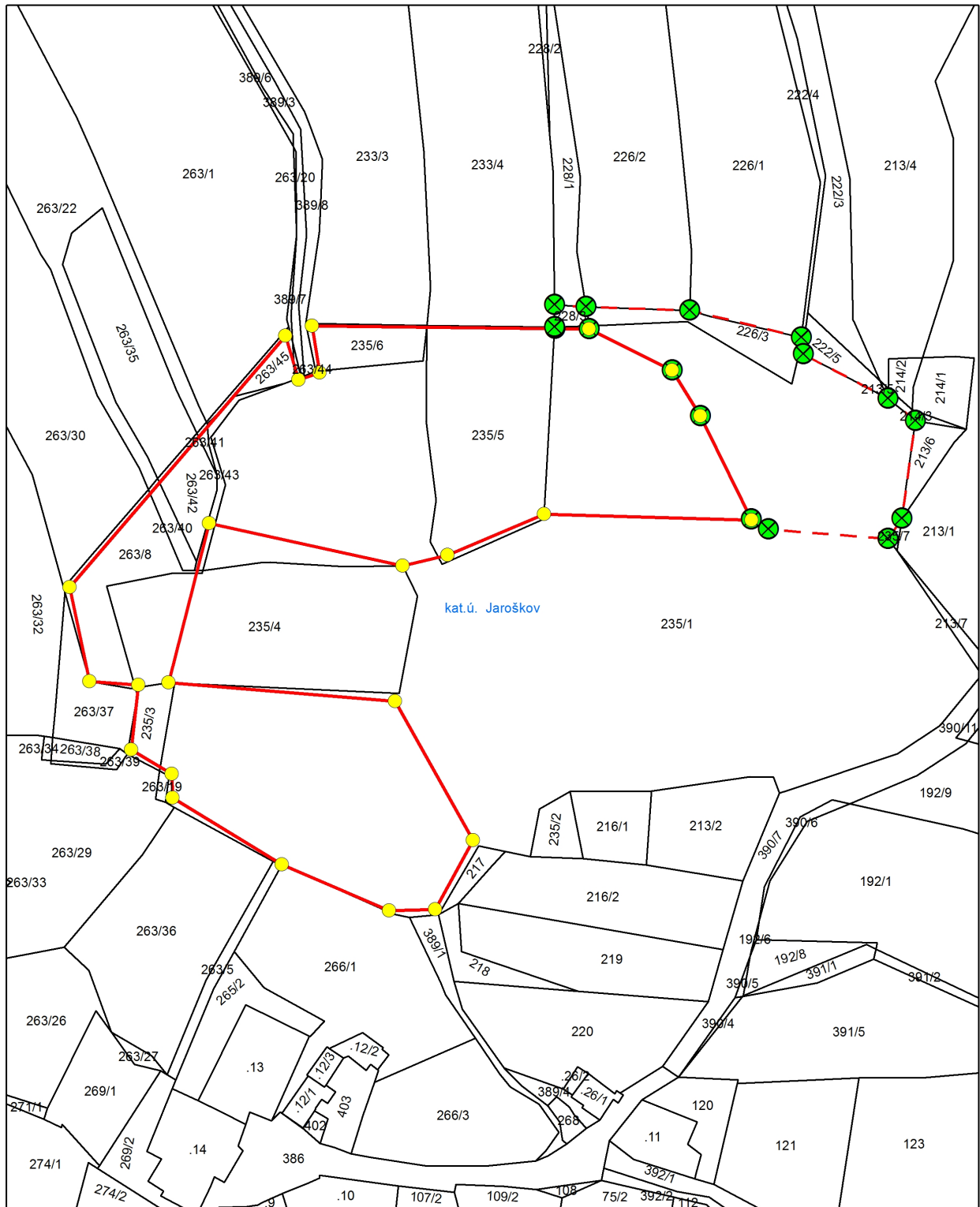
Mgr. Jiří Zimola v.r.  
hejtman

**Seznam souřadnic lomových bodů přírodní památky Jaroškov**

katastrální území Jaroškov, souřadnicový systém S - JTSK

<b>označení bodu</b>	<b>souřadnice X</b>	<b>souřadnice Y</b>
68001220002	811 473,91	1 142 828,03
68001220003	811 449,10	1 142 872,54
68001220004	811 461,13	1 142 894,67
68001220006	811 475,83	1 142 894,93
68001220009	811 545,05	1 142 858,95
68001220011	811 545,36	1 142 851,27
68001220012	811 558,24	1 142 843,50
68001220013	811 556,02	1 142 822,85
68001220015	811 578,02	1 142 791,65
68001220020	811 508,97	1 142 711,25
68001220021	811 504,80	1 142 725,30
68001220022	811 498,04	1 142 723,02
68001220023	811 500,47	1 142 707,98
68001220026	811 411,98	1 142 709,07
68001220027	811 385,38	1 142 722,22
68001220028	811 376,38	1 142 736,82
68001220030	811 360,05	1 142 770,19
68001220031	811 426,30	1 142 768,22
68001220032	811 457,19	1 142 781,30
68001220034	811 533,42	1 142 771,09
68001070553	811 471,50	1 142 784,71
68001070477	811 546,41	1 142 822,08
68000230002	811 510,22	1 142 880,20
68001070451	811 571,58	1 142 821,75

**Zákres hranice přírodní památky Jaroškov do katastrální mapy**



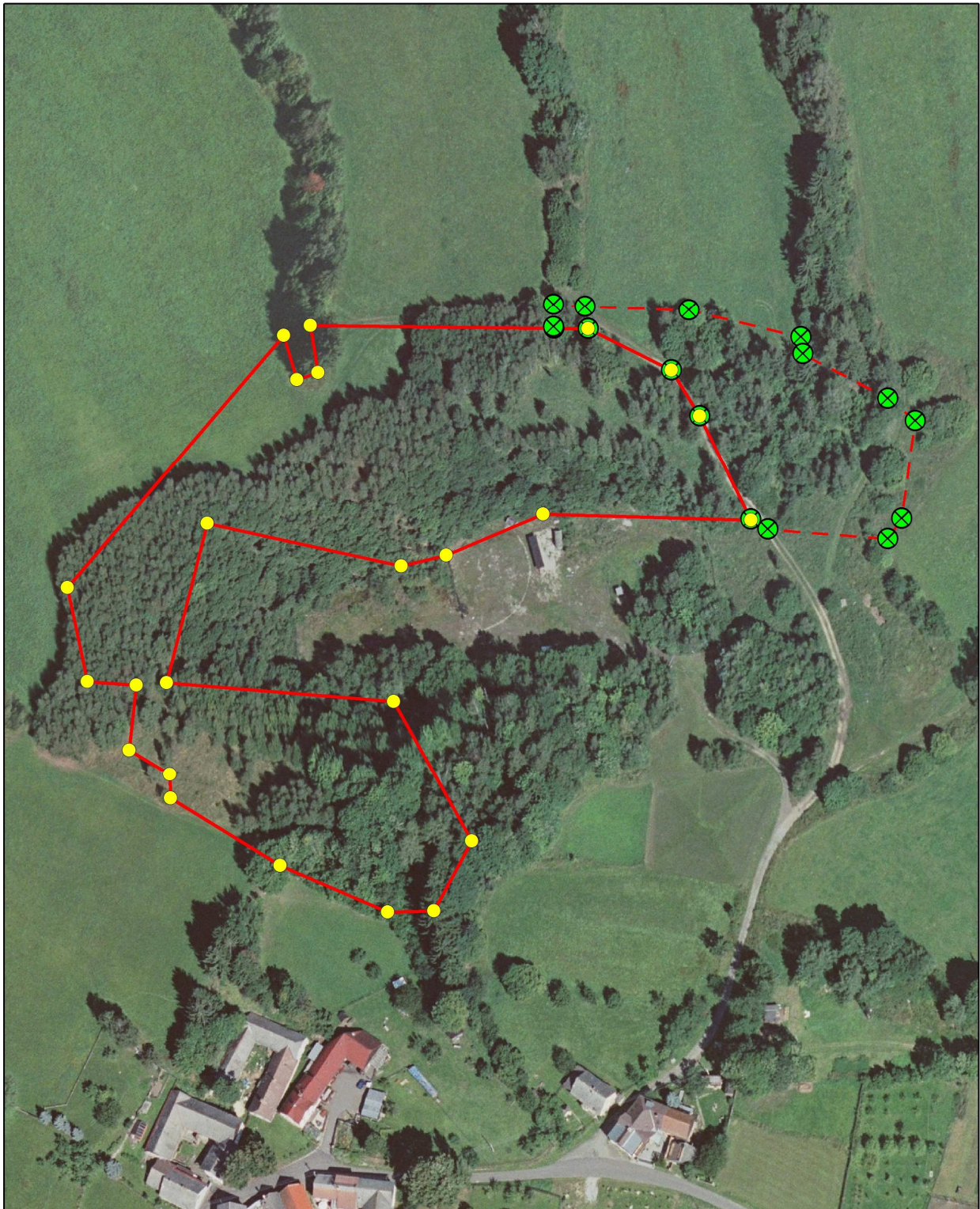
podkladová data:  
 © GEODIS  
 Ortofotomapa 2008  
 © ČÚZK  
 katastrální mapy  
 DKN2011, KMD2011, KMS2010, PK2010

1:1 500



- lomové body hranice PP
- ⊗ lomové body OP PP
- hranice PP Jaroškov
- hranice OP PP Jaroškov
- hranice katastru
- parcely dKN





Zákres hranice přírodní památky Jaroškov do Ortofotomapy 2008



podkladová data:  
© GEODIS  
Ortofotomapa 2008  
© ČÚZK  
katastrální mapy  
DKN2011, KMD2011, KMS2010, PK2010

1:1 500



-  lomové body hranice PP
-  lomové body OP PP
-  hranice PP Jaroškov
-  hranice OP PP Jaroškov

**Seznam souřadnic lomových bodů ochranného pásma přírodní památky Jaroškov**

katastrální území Jaroškov, souřadnicový systém S - JTSK

<b>označení bodu</b>	<b>souřadnice X</b>	<b>souřadnice Y</b>
1	811 360,19	1 142 769,91
2	811 376,38	1 142 736,82
3	811 385,38	1 142 722,22
4	811 411,98	1 142 709,07
5	811 422,95	1 142 708,93
6	811 422,98	1 142 708,46
7	811 423,06	1 142 701,35
8	811 412,93	1 142 701,94
9	811 379,78	1 142 703,06
10	811 344,19	1 142 711,66
11	811 343,48	1 142 717,08
12	811 316,47	1 142 731,24
13	811 307,66	1 142 738,33
14	811 312,07	1 142 769,67
15	811 316,46	1 142 776,06
16	811 354,65	1 142 773,09