


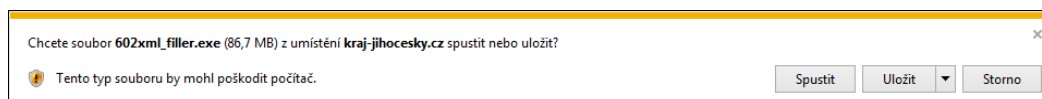
Podrobný postup stažení, vyplnění a odeslání registrace do DP zřizování nových oplocenek 2020

K vyplnění registrace je nutné mít nainstalován program 602XML Filler

Spuštění instalace kliknutím na odkaz [Program Filler \(.exe\)](#) na webových stránkách Jihočeského kraje v záhlaví přehledu aktuálních dotací:

Pro vyplňování formuláře je nutné mít aktuální verzi programu 602XML Filler

Odkaz na stažení programu Filler (je nutné mít aktuální verzi):  **program Filler (.exe)**.



Tlačítkem <Spustit> spustit instalaci programu 602XML Filler

Instalace 602XML Filler

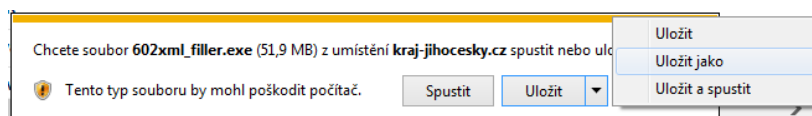
1. Po spuštění instalačního programu potvrďte uvítání kliknutím na tlačítko Další.
2. V dialogu "Licenční smlouva" si přečtete a potvrďte licenční ujednání.
3. V dialogu "Vyberte cílové umístění" potvrďte nebo tlačítkem Procházet změňte adresář na Vašem počítači, kam bude 602XML Filler nainstalován.
4. Dalším dialogem, který se v případě čisté instalace objeví, je "Výběr asociací". Zde lze zaškrtnutím políčka "asociovat ZFO s 602XML Filler" zaregistrovat tuto souborovou příponu a umožnit tak otevírat soubory ZFO přímo v aplikaci 602XML Filler. Dále zde vybíráte možnost "asociovat FO s 602XML Filler", pomocí které se zaregistruje tato souborová přípona pro otevírání souborů FO přímo v aplikaci 602XML Filler.
5. Dále je možné instalovat podporu pro export do PDF, která je součástí instalačního balíku 602XML Filler. Instalaci potřebného ovladače zvolíte označením zaškrťovacího políčka "Podpora pro export do PDF" a stiskněte tlačítko Další.
6. V dialogu "Instalace programu je připravena" zahájíte proces instalace aplikace klepnutím na tlačítko Instalovat.

Podrobněji zde: http://www.602.cz/files/Software602_Form_Filler_instalace.pdf

Formulář registrace je přístupný ke stažení a odeslání na webových stránkách u vyhlášení registrace do dotačního programu Zřizování nových oplocenek:

Harmonogram	Soubory ke zpracování žádosti
Datum zveřejnění: 2019 Datum vyhlášení: 2019 Datum ukončení: 2019 do 12:00 hodin	Odeslání ✓ Stav ↓ Zobrazit odeslanou 🖨 Vytisknout obálku 📄 Stažení el. (fo) 📁 Podrobnosti a tiskopisy (zip)

a tlačítkem  Stažení el.registrace (fo)

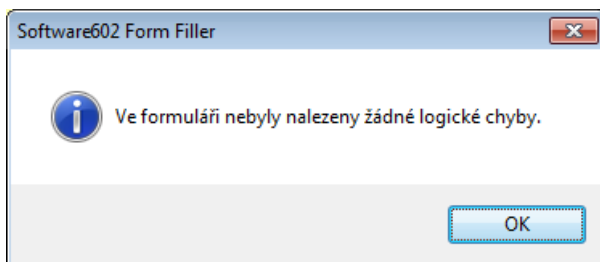


Tlačítkem <Uložit> <Uložit jako> uložit na pevný disk počítače (nejlépe do složky dokumenty)

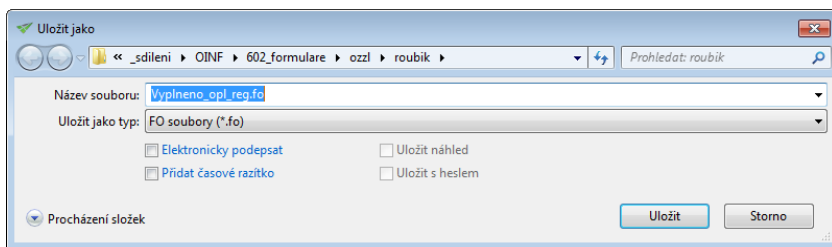
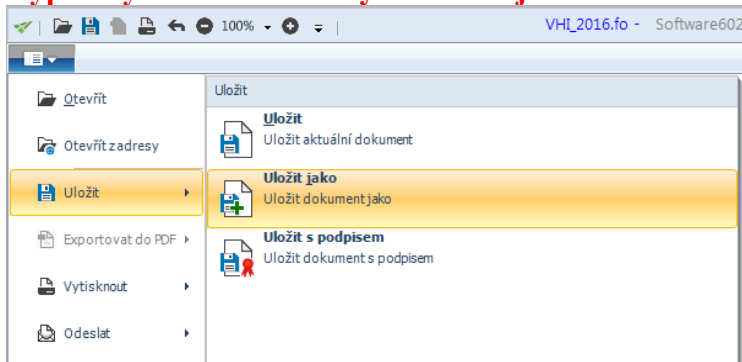
Poté otevřít dvojklikem formulář registrace a vyplnit jej
Žlutá pole jsou určena k vyplnění. V informacích k poli je nápověda (zapínání nápovědy
<ctrl> + <alt>+<1> pro vyplňování
Příklad registrace:

Kontrola vyplněného formuláře – po stisku ikony  z menu filleru602 proběhne kontrola formuláře.

Výsledek kontroly před odesláním registrace do Informačního systému musí být:



Vyplněný a zkontrolovaný formulář je nutné uložit - menu soubor - uložit - uložit jako.





Je možné samozřejmě uložit i rozpracovanou registraci, a později se k vyplnění vrátit. V okamžiku, kdy je registrace vyplněna, jsou provedeny kontroly a je uložena, je nutné ji odeslat do informačního systému Jihočeského kraje.

Formulář je opatřen **kontrolním součtem (kódem formuláře)**, který musí být **shodný** jak na odeslané elektronické registraci, tak na vytisknutém formuláři registrace (na všech stránkách – v zápatí).

Proto odesílejte až registraci, kterou budete mít zkontrolovanou, uloženou (následně po odeslání již nic neopravujte a znovu neukládejte).

Kontrolní součet (kód) se mění po jakémkoli zadání znaku (i neviditelného – mezera enter apod) do položek formuláře a proto si vždy zkontrolujte kód elektronické (odeslané) a tištěné registrace.

Před závěrečným tiskem registrace **je nutné** použít tlačítko pro **přepočítání formuláře** , kdy proběhne přepočítání a uložení všech položek a přepočítá se zároveň kontrolní součet –

kód formuláře a **následně** formulář **uložit** (menu soubor – uložit nebo tlačítko ) soubor s příponou .fo (pokud již máte více uložených verzí, tak jednoznačně pojmenovat – zvolte krátký název, pro snadné nalezení této konečné verze formuláře při vkládání do systému k odeslání), zavřít a odeslat (postup viz níže), vytisknout.

Je nutné mít aktuální verzi programu 602XML Filler.

Kód formuláře (červený rámeček) na první straně formuláře

Jihočeský kraj



REGISTRACE žadatele Zřizování nových oplocenek 2020

Kód formuláře: **qqzHv**

Zobrazení panelu informací ve formuláři stiskem tlačítek <ctrl+alt+>

Dotační program:	Zřizování nových oplocenek 2020
Identifikační záznamy o žadateli:	
Právní statut:	
Název:	

Kód formuláře (červený rámeček) v zápatí, na každé straně formuláře:

Strana:	1 / 2
Kód formuláře:	qqzHv

Krajský úřad Jihočeského kraje
U Zimního stadionu 1952/2, 370 76 České Budějovice; telefonní ústředna: 386720111

Tento kód je následně i na obálce, kterou si tisknete po odeslání, viz obrázek níže u odeslání formuláře.

Po vyplnění elektronické registrace odeslat do informačního systému Jihočeského kraje

Odeslání registrace probíhá zase prostřednictvím webových stránek kraje.

Tlačítkem ➤ **Odeslání** u registrace k dotačnímu programu Zřizování nových oplocenek 2019.

Soubory ke zpracování žádosti

➤ Odeslání

Odeslání

Pomocí následujícího formuláře odešlete vyplněný formulář Žádosti k nám.

Klikněte myší na tlačítko Vybrat soubor (pokud máte českou verzi operačního systému) a vyberte soubor s vyplněným formulářem na počítači. Soubor má příponu .fo nebo .zfo. Pak klikněte na tlačítko Odeslat.

Formulář pro odeslání

Vyberte soubor s příponou .fo nebo .zfo a stiskněte "Odeslat"

Procházet...

Odeslat

Přes tlačítko <Procházet...> vyhledat umístění vyplněného souboru formuláře (dokumenty).
Formulář pro odeslání

Vyberte soubor s příponou .fo nebo .zfo a stiskněte "Odeslat"

Vyplněno_SCDM+VS_2019_II výzva_0.fo

Odstranit

Odeslat

Následně lze při omylu výběr souboru zrušit tlačítkem <Odstranit> a vybrat jiný soubor. Poté odeslat tlačítkem <Odeslat> do Informačního systému Jihočeského kraje. Po odeslání je nutno počkat na vygenerování www stránky, kde uvidíte číslo jednací Vašeho podání a identifikátor pro elektronické zpracování v Informačním systému Jihočeského kraje:

JIHOČESKÝ KRAJ > Ku gordic > Odeslání žádosti o dotaci

Odeslání

Žádost Vyplněno_SCDM+VS_2019_II výzva_0.fo byla úspěšně odeslána a má následující parametry:

Číslo jednací: KUJCK 10634/2019

PID: KUCBX00RY4IN

Kód formuláře: hGU5a

PID si poznamenejte, můžete ho použít pro pozdější ověření stavu žádosti.

Vytiskněte si následující výstup. Obsahuje Vaše již předvyplněné údaje, můžete ho vystříhnout a nalepit na obálku. Zjednodušíte tím zpracování žádosti. Děkujeme Vám.

Vytisknout výstup a přilepit na obálku

Zaevidování registrace může být časově náročné (obvykle do 3 minut).

Po kliknutí na odkaz <Vytisknout výstup a přilepit na obálku> se Vám zobrazí stránka, kterou

Střední škola, Centrum odborné přípravy
Budějovická 421
39102 Sezimovo Ústí

Kód formuláře: uz0JY 1

2

KUCBX00I9WHM

Číslo jednací: KUJCK 68235/2015/OEZI
Dotacíní program: PODPORA ŽÁKŮ A STUDENTŮ
JIHOČESKÉHO KRAJE

NEOTEVÍRAT

Jihočeský kraj
U Zimního stadionu 1952/2
370 76 České Budějovice

je nutné vytisknout a přilepit na obálku.

1 Kód formuláře, musí být stejný jako je na tištěné registraci (na všech stranách).

2 Identifikátor přijetí registrace (PID), identifikační údaj o přijetí souvisí s číslem jednacím přiděleným Vašemu podání registrace. Můžete jej použít pro pozdější ověření stavu registrace (popřípadě si tiskovou sestavu vytisknete

dvakrát a jednou uschovejte).

Tento **Identifikátor přijetí (PID)** registrace budete následně **potřebovat a vyplňovat** do žádosti o dotaci.

Obálku s vytištěnou identifikací, s vloženým vytištěným formulářem registrace, který je shodný s Vámi odeslaným elektronickým formulářem registrace (shoda ověřena dle kódu formuláře).


Pozn.2: Může stát, že pětimístný kód formuláře, uložený v datech souboru .fo (odkud je na obálku vyčítán) je jiný, a tudíž se pak na obálce načte jiný pětimístný kód, než na tištěné registraci.

V tomto případě je třeba se podívat a ověřit si, jaký kód je na registraci přímo odeslané do informačního systému Jihočeského kraje (přes tlačítko <**Stáhnout odeslanou**> – viz. níže).

V případě, že se shoduje s kódem na vytištěné registraci, není kód na obálce relevantní a je možné jej opravit (přeškrtnout a napsat správný kód, který je shodný na tištěné a na elektronické registraci).

Případně je vhodné si vytisknout takto staženou registraci, čímž se zaručí shoda kódu na vytisknuté registraci s kódem na registraci evidované v informačním systému Jihočeského kraje.

Obálku je možné si vytisknout ti následně přes tlačítko

 **Vytisknout obálku**

Opětovné vytištění obálky

Pomocí následujícího formuláře můžete opět vytisknout obálku pro odeslání žádosti k nám.

K vytištění obálky musíte znát PID žádosti, který jste získali při odeslání žádosti pomocí našich stránek a obec napsanou v žádosti. Údaje vyplníte do následujících políček. Pak klikněte na tlačítko Odeslat.

Formulář pro opětovné vytištění obálky

PID:	<input type="text"/>
Obec:	<input type="text"/>
Odeslat	

O stavu zpracování registrace je možné se informovat na stejném místě. Zde je možné zjistit aktuální stav a můžete si zobrazením Vaší vyplněné registrace a případným uložením formuláře, tak jak je zaevidovaná v systému Jihočeského kraje zkontrolovat její správnost.

Tlačítkem  **Stav**

Načtení stavu

Pomocí následujícího formuláře můžete zjistit, v jakém stavu se nachází žádost, kterou jste nám odeslali.

Ke zjištění stavu žádosti musíte znát PID žádosti, který jste získali při odeslání žádosti pomocí našich stránek a obec napsanou v žádosti. Údaje vyplníte do následujících políček. Pak klikněte na tlačítko Odeslat.

Formulář pro načtení stavu

PID:	<input type="text"/>
Obec:	<input type="text"/>
Odeslat	

Tlačítkem  **Zobrazit odeslanou**

Načtení odeslané

Pomocí následujícího formuláře si můžete načíst žádost jako soubor s příponou .fo, který jste nám odeslali.

K načtení žádosti musíte znát PID žádosti, který jste získali při odeslání žádosti pomocí našich stránek a obec napsanou v žádosti. Údaje vyplňte do následujících políček. Pak klikněte na tlačítko Odeslat.

Formulář pro načtení zaslané

PID:	<input type="text"/>
Obec:	<input type="text"/>
<input type="button" value="Odeslat"/>	

V případě jakýchkoli technických problémů s vyplněním a odesláním formuláře se obraťte na Zoru Herrmannovou, tel: 386720504, mail: herrmannova@kraj-jihocesky.cz.

V případě dotazů ohledně předmětu dotace se obračejte na administrátory dotačního programu. Spojení na ně je uvedeno na místě vyhlášení registrace do dotačního programu.