



VLTAVSKÁ CYKLOSTEZKA

Nová Pec – Lipno (po obou březích) – Vyšší Brod – Rožmberk nad Vltavou – Český Krumlov
– Zlatá Koruna - České Budějovice – Hluboká nad Vltavou – Týn nad Vltavou

Vize: Páteřní cyklostezka nadnárodního významu

- Výjimečný produkt pro obyvatele Jižních Čech i jejich návštěvníky
- Vltavská cyklostezka fenoménem evropského formátu (navazuje na EuroVelo 7)
- Rozšíření volnočasových aktivit
- Alternativa dopravy do práce
- Propojení a zatraktivnění přilehlých mikroregionů, využití síly marketingových tahounů (Vyšší Brod, Rožmberk nad Vltavou, Zlatá Koruna, Lipno, Český Krumlov, České Budějovice, Hluboká nad Vltavou)
- Napojení na středočeský kraj → Polabská cyklostezka → Podunajská cyklostezka





Úspěšné obdobné projekty

Labská cyklostezka 1.300km

Dunajská cyklostezka 1.200km

Ennská cyklostezka 280km

Cyklostezka Bečva 160km

Podél řeky Isar 275km

-

-

-

-

-

Špindlerův Mlýn (CZ) až po Cuxhaven (DE)

Donaueschingen (DE) až po Budapešť (HUN)

Flachauwinkl (AT) až po Enns (AT)

Velké Karlovice (CZ) až po Tovačov (CZ)

Mnichov (DE) až po Innsbruck (DE)

-

-

-

-

-

800tis. návštěvníků pouze na české straně

X mil. návštěvníků ročně

X mil. návštěvníků ročně

500tis. návštěvníků ročně

X tis. Návštěvníků ročně

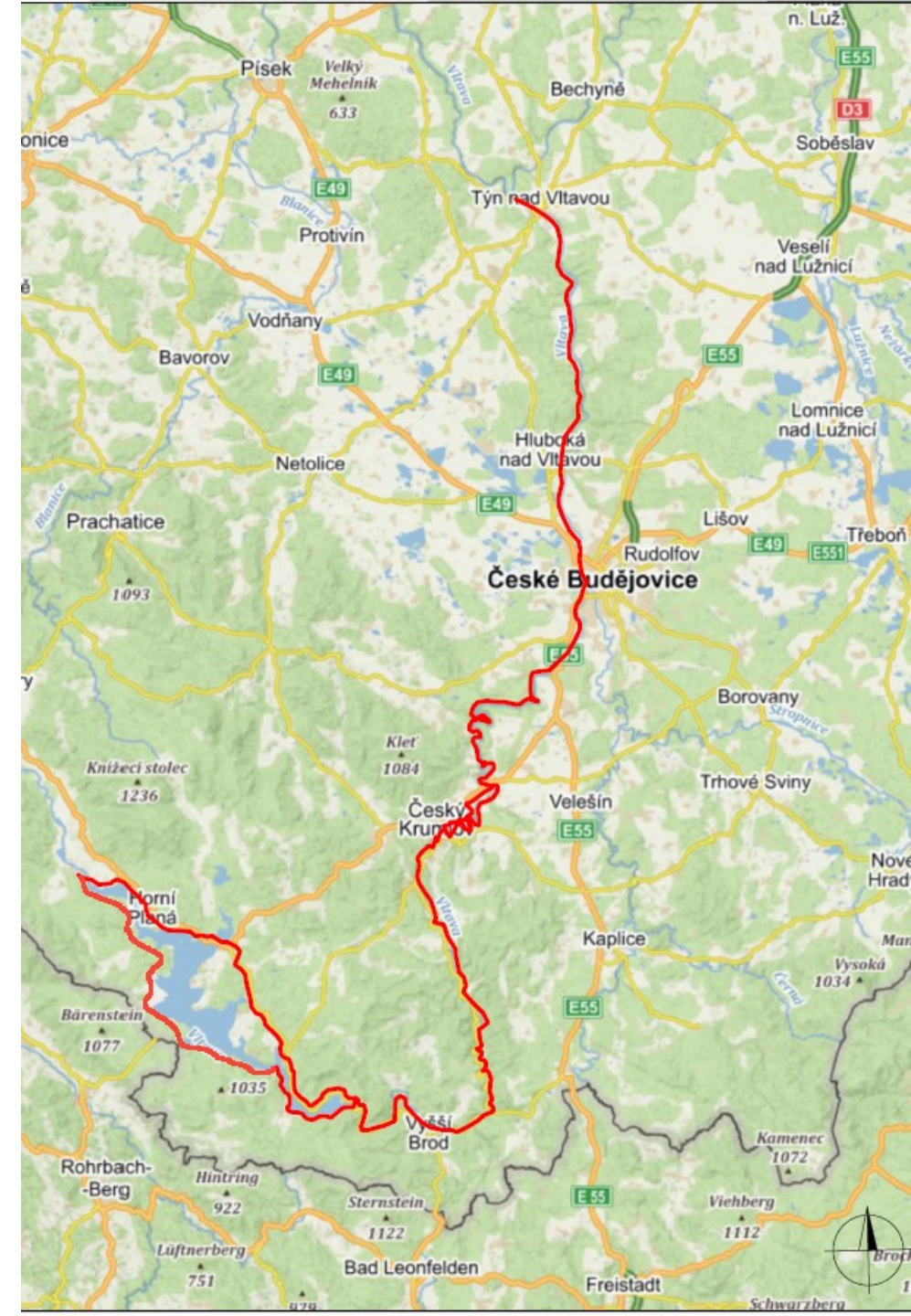
Lokalita a princip řešení

- Břehy Lipenské nádrže po obou březích a podél řeky Vltavy
- Co největší kontakt s vodní hladinou a atraktivitami v okolí
- Těsná návaznost na veřejnou dopravu (železnice, cyklobusy)
- Celková délka trasy: 188,4 km
- Typická šířka stezky: 2,5 – 3 m
- Skladba konstrukcí: kombinace šotolinových cest a asfaltových povrchů dle terénní situace
- Počet dotčených obcí: 26, Jihočeský kraj s napojením na Středočeský kraj, Horní Rakousko a Dolní Bavorsko



Situace

- Myšlenka stará více jak dvě desetiletí, doposud realizováno po částech především v oblasti Lipenska, Českých Budějovic a Hluboké
- Prozatím neexistovala jednotná koncepce
- Doposud řešeno pouze vlastními silami jednotlivých obcí
- V roce 2017 zpracován generel cyklostezky Lipno – Zlatá Koruna
- Dnes celkem 6 úseků cyklostezek
- Odstranění nebezpečných úseků na trase Zlatá Koruna – Boršov
- Převod stávající cyklotrasy v maximální možné míře ze silnic II. a III. třídy na místní a účelové komunikace a cyklostezku



1. úsek:

Trasa A:

Nová Pec – Lipno n/Vlt. (hráz)
– Černá v Pošumaví
– Frymburk
– Lipno nad Vltavou (hráz)

Délka 36,3 km

Předpokládané náklady 92,5 mil.

Trasa B:

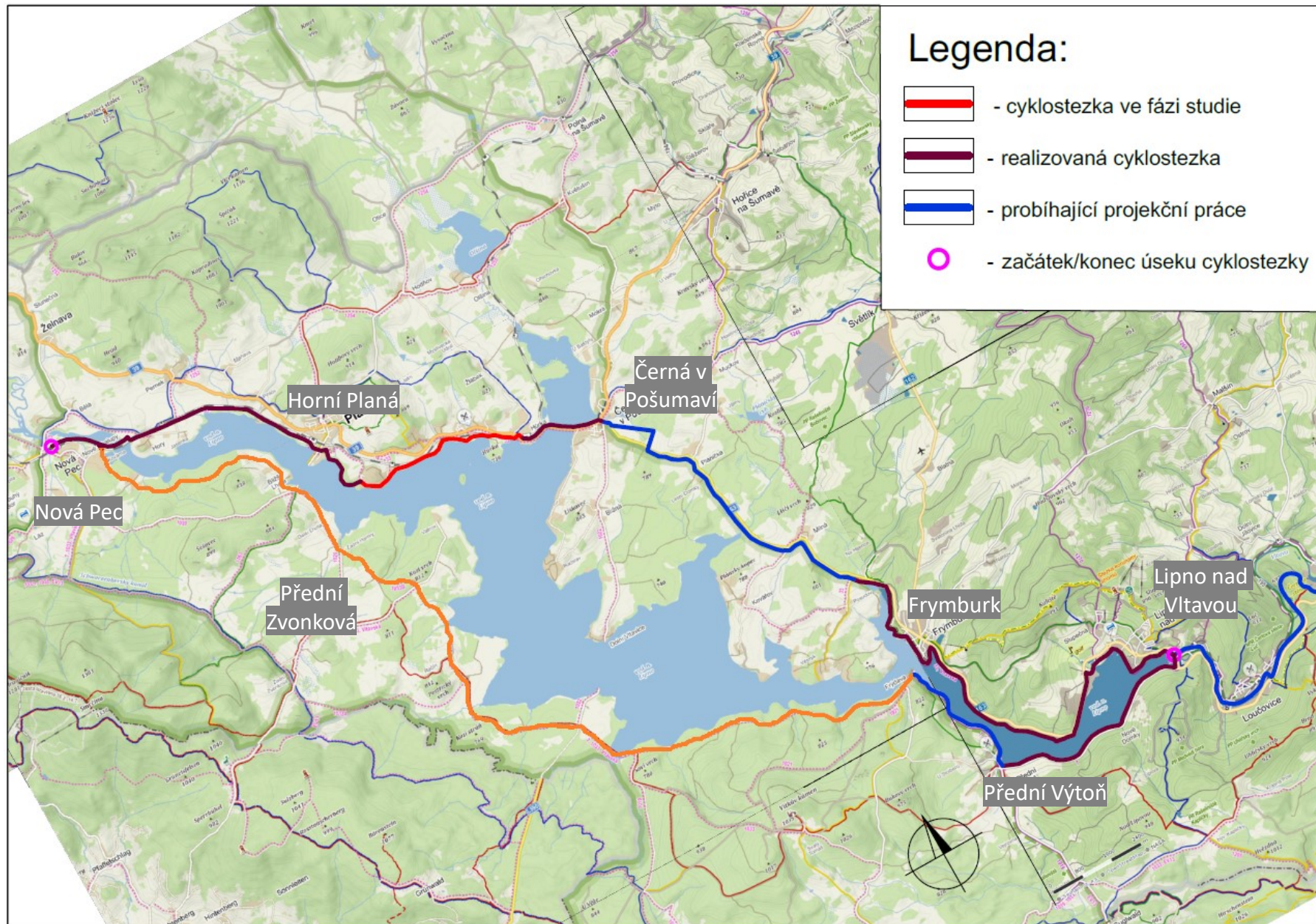
Nová Pec - Lipno n/Vlt. (hráz)
– Přední Výtoň
– Lipno nad Vltavou (hráz)

Délka 34,5 km

Předpokládané náklady 126,9 mil.

Dálší možnosti napojení:

- Guglwald
- Schöneben
- Haidmühle



2. úsek:

Lipno nad Vltavou (hráz) – Český Krumlov
– Loučovice
– Vyšší Brod
– Rožmberk nad Vltavou
– Český Krumlov

Délka 43,1 km

Předpokládané náklady 352 mil.

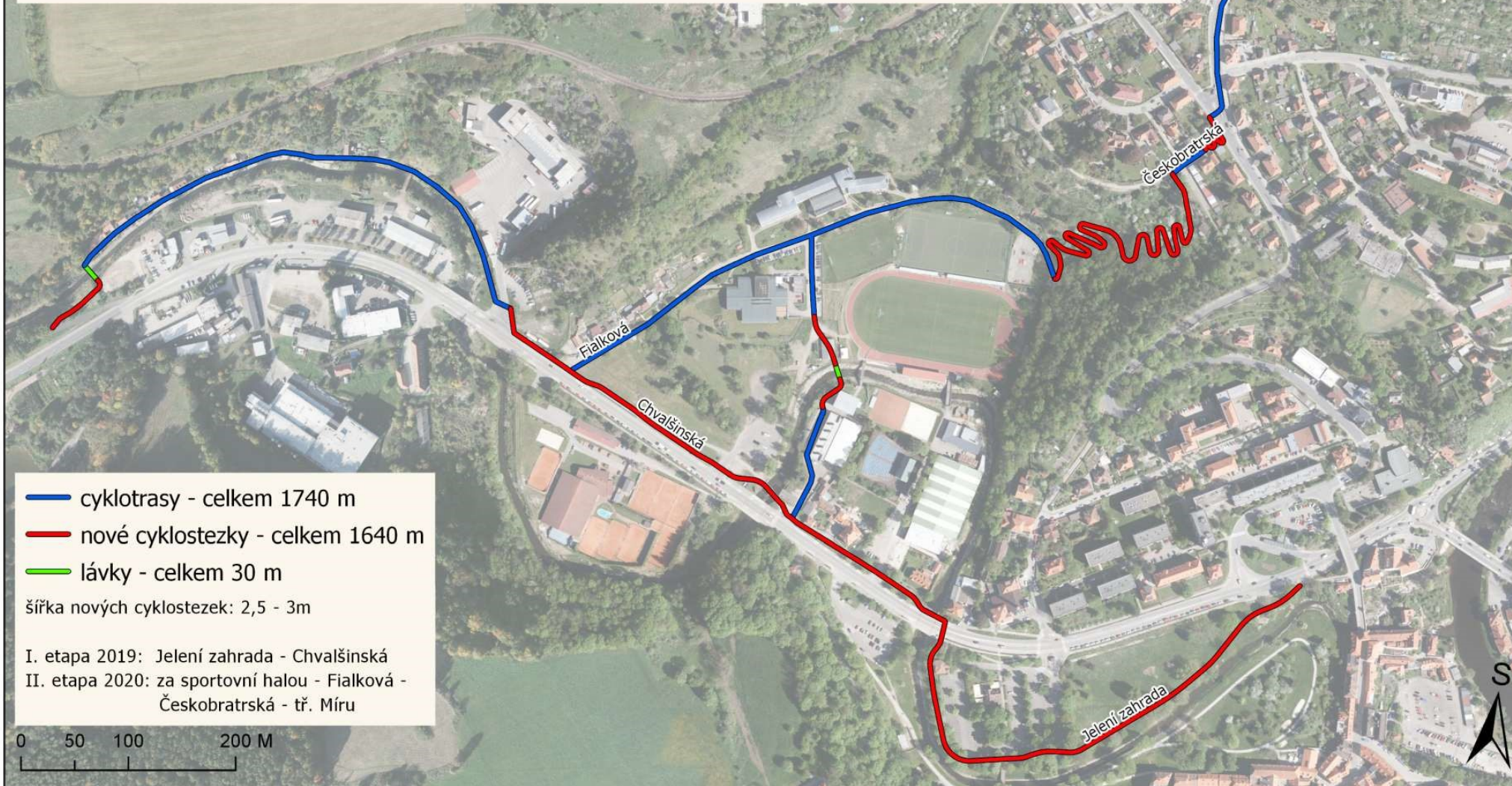




ČESKÝ KRUMLOV

Cyklotrasa Chvalšinská - Špičák a železniční stanice

| | |
|-------------------------------|--|
| Registrační číslo: | CZ.06.1.37/0.0/0.0/16_077/0006251 |
| Investor projektu: | město Český Krumlov |
| Poskytovatel dotace: | Ministerstvo pro místní rozvoj - Integrovaný regionální operační program |
| Termín realizace: | 22.6.2017 - 31.12.2020 |
| Předpokládané náklady: | 32.048.469,- Kč (dotace ve výši 17.696.733,30 Kč) |



- cyklotrasy - celkem 1740 m
- nové cyklostezky - celkem 1640 m
- lávky - celkem 30 m

šířka nových cyklostezek: 2,5 - 3m

I. etapa 2019: Jelení zahrada - Chvalšinská
II. etapa 2020: za sportovní halou - Fialková -
Českobratrská - tř. Míru

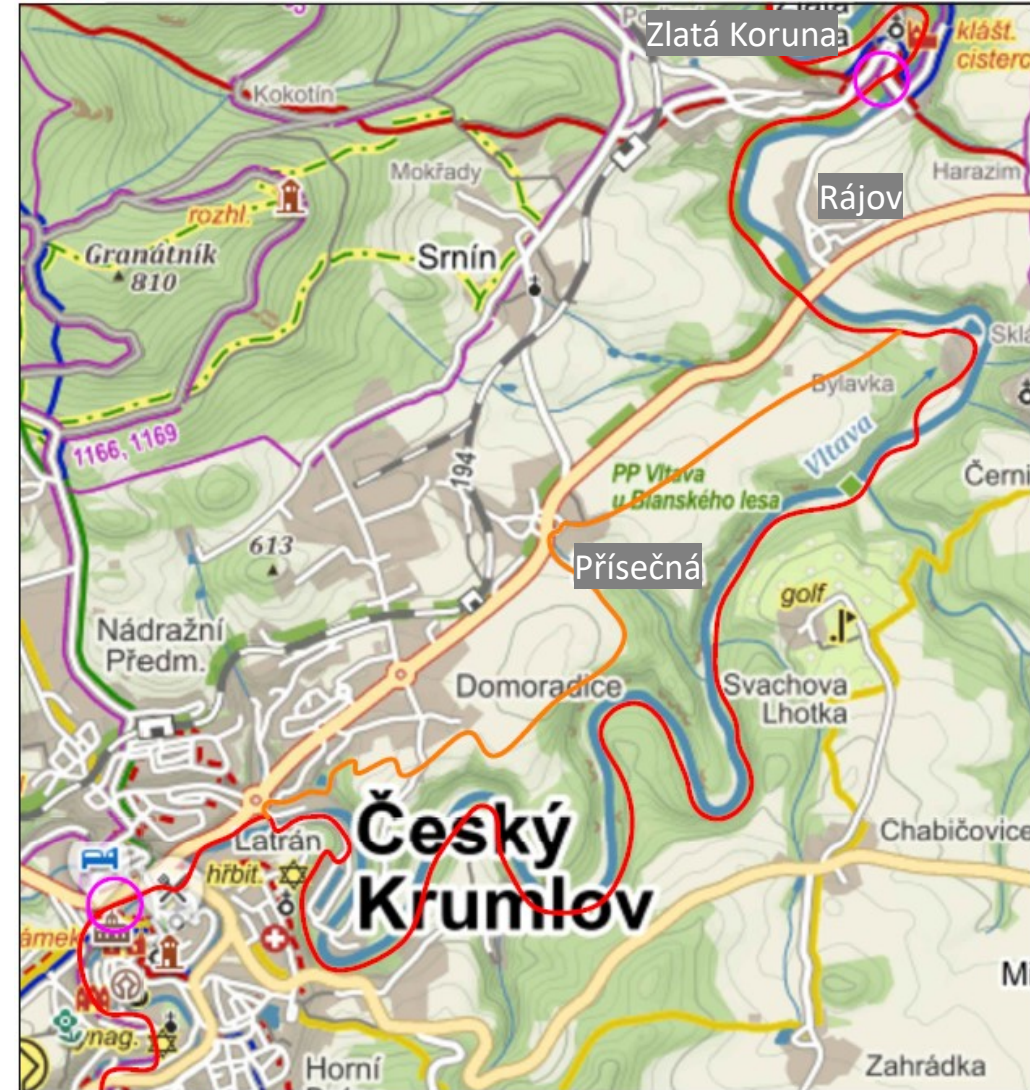
0 50 100 200 M

3. úsek:






- Český Krumlov – Zlatá Koruna
- Domoradice
- Přísečná
- Rájov
- Zlatá Koruna

Délka 12,9 km

Předpokládané náklady 72,8 mil.



Legenda:

-  - cyklostezka ve fázi studie
-  - realizovaná cyklostezka
-  - probíhající projekční práce
-  - cyklostezka ve fázi studie - alternativní varianta
-  - začátek/konec úseku cyklostezky

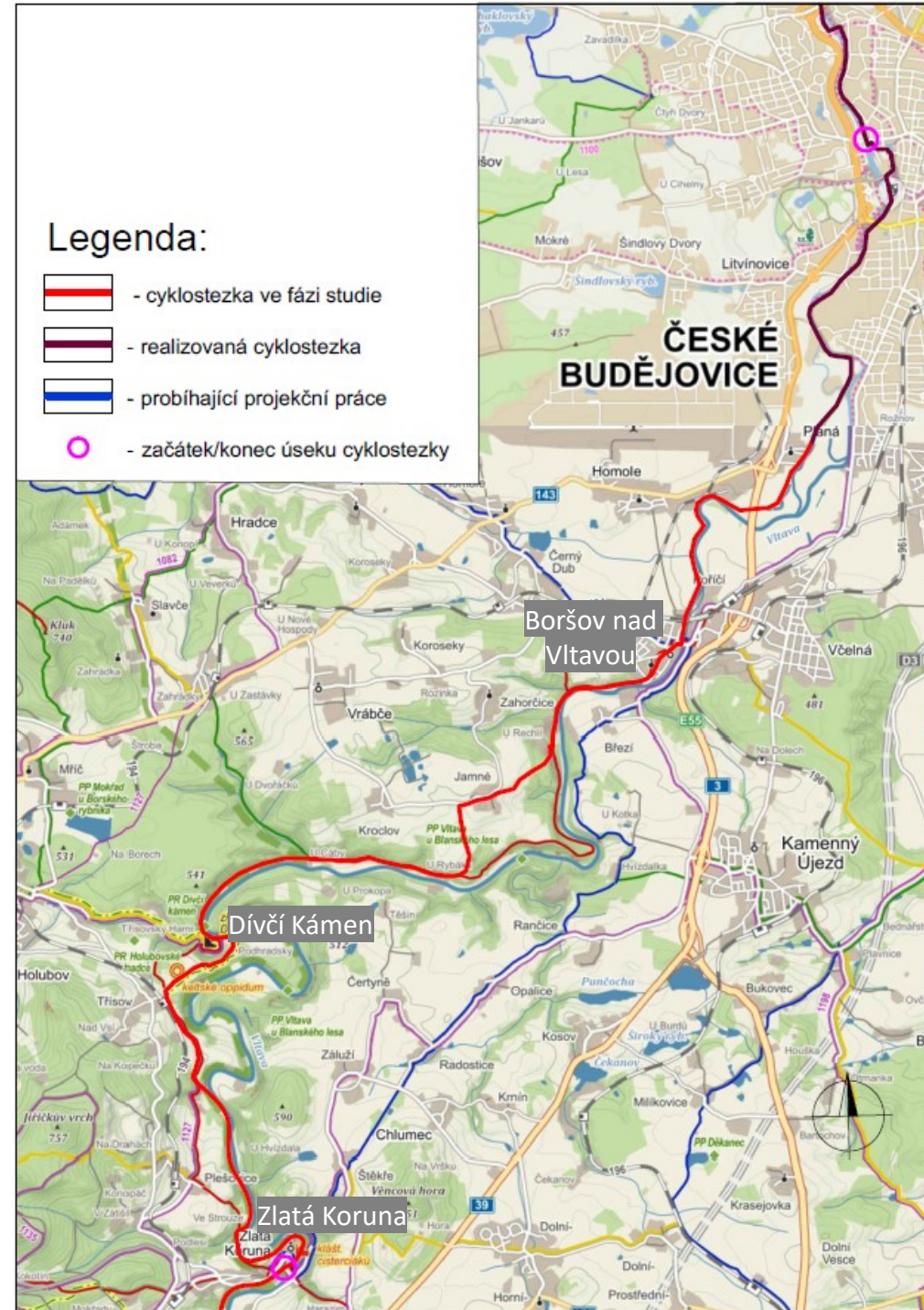


4. úsek:

Zlatá Koruna - České Budějovice
– Dívčí kámen
– Boršov nad Vltavou
– České Budějovice

Délka 23,2 km

Předpokládané náklady 130,04 mil.



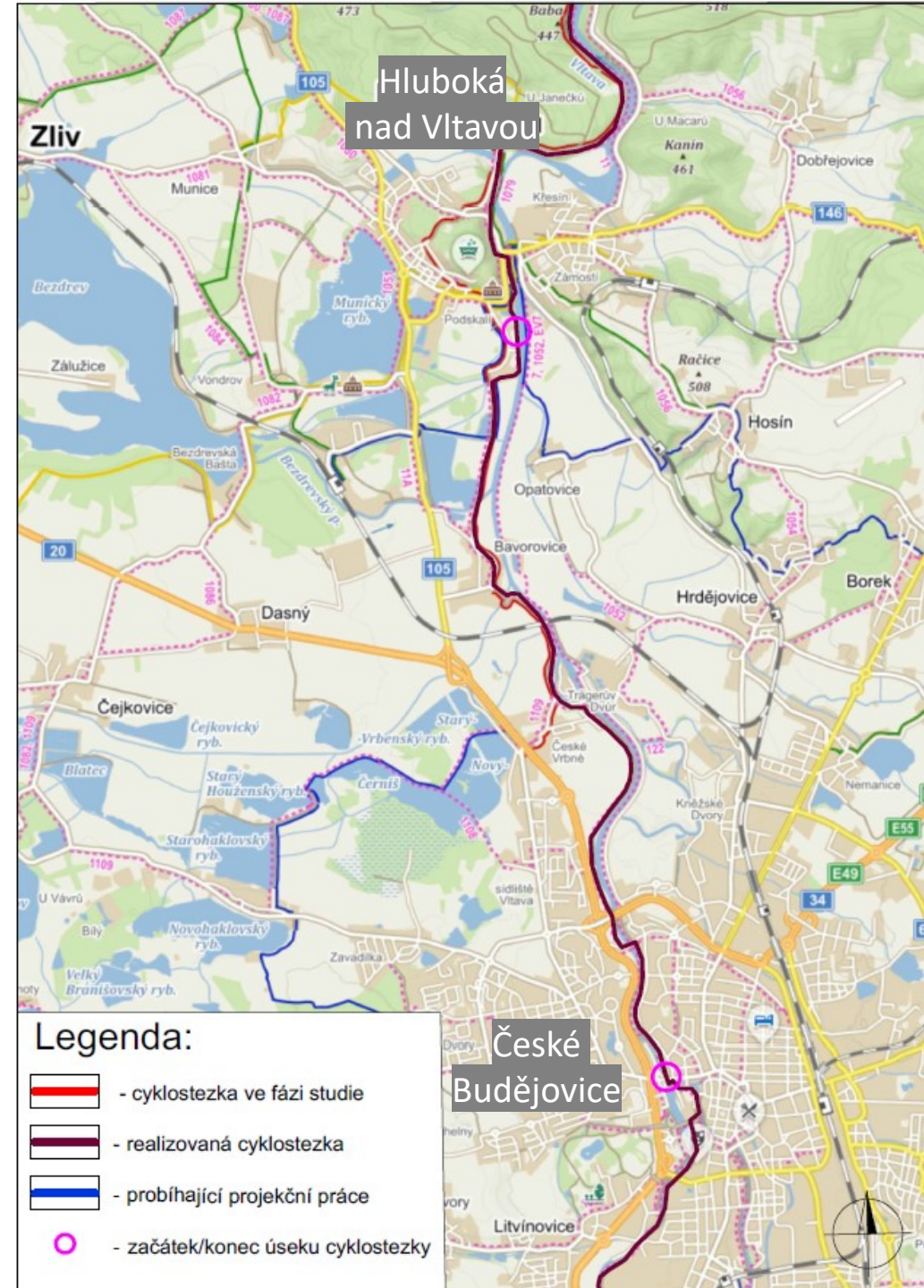
5. úsek:

České Budějovice – Hluboká nad Vltavou
– Hluboká nad Vltavou

již realizováno

Délka 9,4 km

Předpokládané náklady 0 mil.

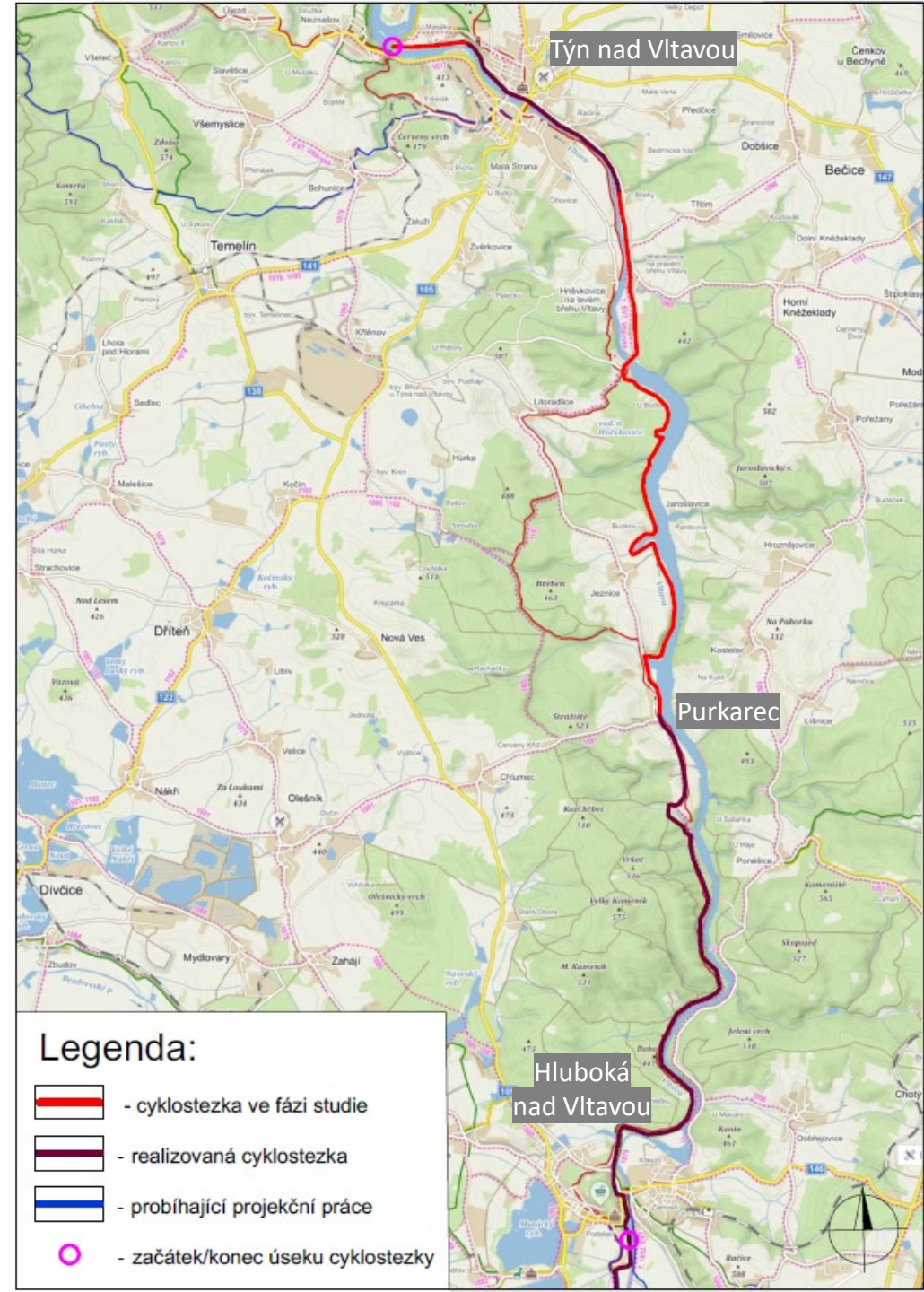


6. úsek:

Hluboká nad Vltavou – Týn nad Vltavou
– Purkarec
– Týn nad Vltavou (soutok Vltavy a Lužnice)

Délka 29,0 km

Předpokládané náklady 90,68 mil.



Příklady dobré praxe z tuzemska

Základní informace:

- Realizováno s klíčovou rolí dotčených krajů s využitím zdrojů státního rozpočtu a prostředků evropských fondů (přeshraniční spolupráce) za podpory dotčených obcí.
- trasa: Špindlerův Mlýn, Pardubice, Mělník, Hřensko
- celková délka: 350 km
- převýšení: 376 m
- charakter: 40 % trasy je mimo silnice pro automobilová vozidla a po asfaltu.

Cyklotrasa z Krkonoš až po Hřensko na české straně nabízí mnoho úseků cyklostezek pro rodiny s dětmi a slouží jako efektivní dopravní tepna na kole do práce.



Základní informace:

- Realizováno s klíčovou rolí dotčených krajů zdrojů státního rozpočtu a prostředků evropských fondů (přeshraniční spolupráce) za podpory dotčených obcí.
- trasa: Jeseníky, Tovačov, Břeclav
- celková délka: 314 km
- převýšení: 413m
- charakter: asfalt a nezpevněný povrch

Moravská stezka spojuje Jeseníky s jižní Moraví. Cyklotrasa začíná na česko-polských státních hranicích a je vedena nádhernými partiemi Jeseníků. Od Hanušovic sleduje tok řeky Moravy, prochází úrodnými lesy Litovelského Pomoraví a přichází k metropoli Olomouce. Dále je vedena přes Hanácké Athény – město Kroměříž, a podél Břeclavské a Zlínské vinařské oblasti až do vinařské oblasti jižní Moravy a Lednicko-valtického areálu.

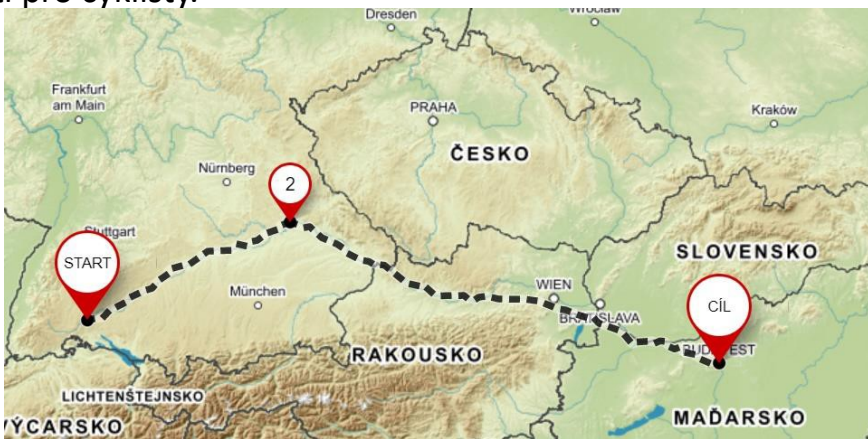


Příklady dobré praxe ze zahraničí

Základní informace:

- Realizováno s klíčovou rolí spolkových zemí Horní a Dolní Rakousko s využitím zdrojů státního rozpočtu a prostředků evropských fondů (přeshraniční spolupráce) za podpory dotčených obcí.
- trasa: začíná v německém Donaueschingenu, pokračuje přes Pasov, Linec, Vídeň do maďarské Budapešti
- celková délka: 434 km
- převýšení: 118 m
- charakter: 90 % trasy je mimo silnice pro automobilová vozidla a po asfaltu.

Jedná se o nejstarší značenou cyklostezku a jednu z neznámějších v Evropě. Cyklostezka kombinuje unikátní přírodní panoramata s možností návštěvy zajímavých měst na trase. Kvalita povrchu je velmi dobrá, také kvalita návazných služeb je na vysoké úrovni, včetně desítek zařízení s certifikací vhodnosti pro cyklisty.



Základní informace:

- Realizováno s klíčovou rolí spolkové země Burgerland s využitím zdrojů státního rozpočtu a prostředků evropských fondů (přeshraniční spolupráce) za podpory dotčených obcí.
- trasa: okružní trasa kolem Nezdiderského jezera
- celková délka: 121,5 km (z toho 38 km po území Maďarska)
- převýšení: minimální
- charakter: asfalt s výjimkou úseku Weiden-Podersdorf (písek a štěrky), maďarský úsek vede po klidné vedlejší silnici.

Cyklotrasa kolem jezera patří k velmi oblíbeným destinacím, zejména kvůli možnosti využití vodních sportů, napojení na okolní cyklostezky s výlety na zajímavá místa. Stezka je velmi nenáročná, má dobře zpevněný či asfaltový povrch a je vhodná pro rodiny i s malými dětmi.

