



# JIHOČESKÝ KRAJ

KRAJSKÝ ÚŘAD

Odbor kancelář hejtmanky

Úsek vedoucího odboru

U Zimního stadionu 1952/2

370 76 České Budějovice



KUCBX00X9R1Q

Váš dopis zn.:

Ze dne: 4. 9. 2020

Naše č. j.: KUJCK 112971/2020

Sp. zn.: KHEJ 111457/2020/kakr SO

Vyřizuje: Bc. Kamila Křížová

Telefon: 386 720 225

E-mail: krizovak@kraj-jihocesky.cz

Datum: 9. 9. 2020

## Odpověď na žádost o poskytnutí informací dle zákona č. 106/1999 Sb.

Dne 4. 9. 2020 obdržel Krajský úřad Jihočeského kraje Vaši žádost o informace podle zákona č. 106/1999 Sb., o svobodném přístupu k informacím, ve znění pozdějších předpisů, ze dne 3. 9. 2020, v níž požadujete poskytnutí následujících informací:

- 1. Kdy bylo povoleno a jakým rozhodnutím užívání veřejně prospěšné stavby – silnice I. třídy I/29, a to v části, kde se nachází na pozemku parc. č. 413/10, ostatní plocha – silnice, parc. č. 413/11, parc. č. 413/12, 413/13 a 413/14, vše v k.ú. Svatonice*
- 2. Je již tato veřejně prospěšná stavba řádně kolaudována? Jakým kolaudačním rozhodnutím?*
- 3. Jakým rozhodnutím byla tato veřejně prospěšná stavba uvedena do provozu?*

### K výše uvedené žádosti Vám sdělujeme následující:

výše uvedená komunikace – silnice I/29 v k.ú. Svatonice ( na pozemcích p. č. 413/10, 413/11, 413/12, 413/12 a 413/14) v okrese Písek se v této lokalitě či místě nachází historicky od nepaměti. Krajský úřad Jihočeského kraje, odbor dopravy a silničního hospodářství nemá k dispozici žádné dokumenty či záznamy, které by blíže specifikovaly či historicky dokládaly její vznik, stavbu či začátek užívání.

Krajský úřad Jihočeského kraje na svých internetových stránkách [www.geoportal.kraj-jihocesky.gov.cz/gs/](http://www.geoportal.kraj-jihocesky.gov.cz/gs/) (portál digitální mapy / složka Ortofotomapa / seznam vrstev – Ortofotomapa rok 1950) poskytuje informace o území ve své správě. Na uvedeném odkazu lze dohledat fotodokumentaci jakékoli části a území kraje od roku 1950. Z těchto podkladů čerpáme a dokládáme mapu daného území – k.ú. Svatonice v okrese Písek, vytvořenou pravděpodobně v roce 1950. Pro srovnání totožnosti území je připojena i mapa z roku 2019.

Více informací ke stavbě silnice I. třídy č. 29 by pravděpodobně mohl poskytnout pouze archiv ČR – Státní oblastní archiv v Třeboni, Husova 143, 379 01 Třeboň či Státní okresní archiv Písek, Nádražní 2149, 397 01 Písek.

S pozdravem

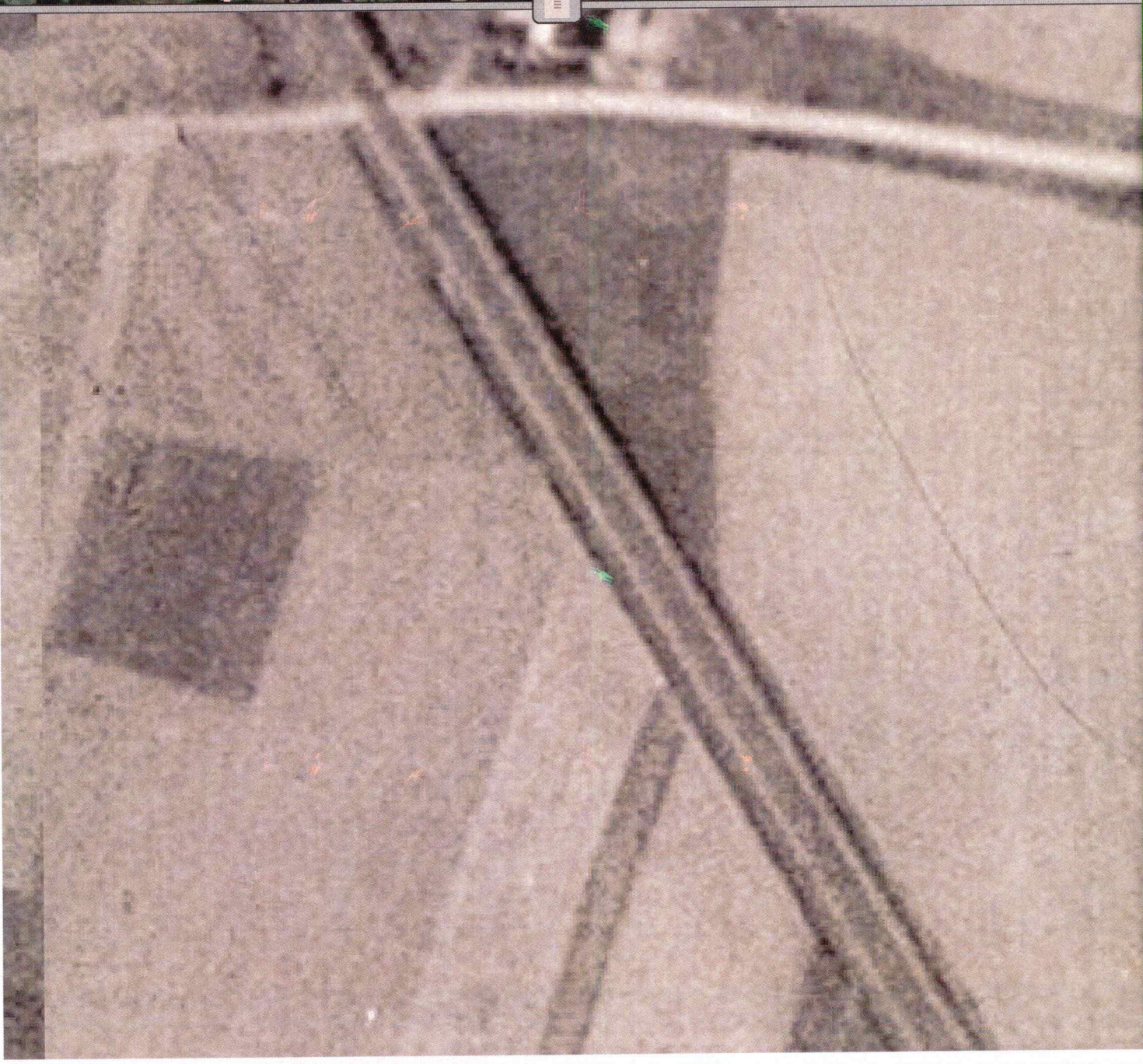
Mgr. Petr Soukup  
vedoucí odboru

### Příloha

fotodokumentace území 2019 - 1950.pdf

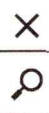
pisek, k.ú. svatonice

Zobrazit výsledky vyhledávání pro pís...



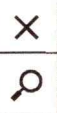
pisek, k.ú. svatonice

Zobrazit výsledky vyhledávání pro pís...



pisek, k.ú. svatonice

Zobrazit výsledky vyhledávání pro pís...



100m

čůzák

čůzák