

# Detail C-C - Kaplice nádraží

Dopravně inženýrské opatření

## Rozšíření vozovky Kaplice nádraží - sil. I/3; II/157

Zadavatel: Swietelsky stavební s.r.o., p. J. Trs, tel: 702 211 801

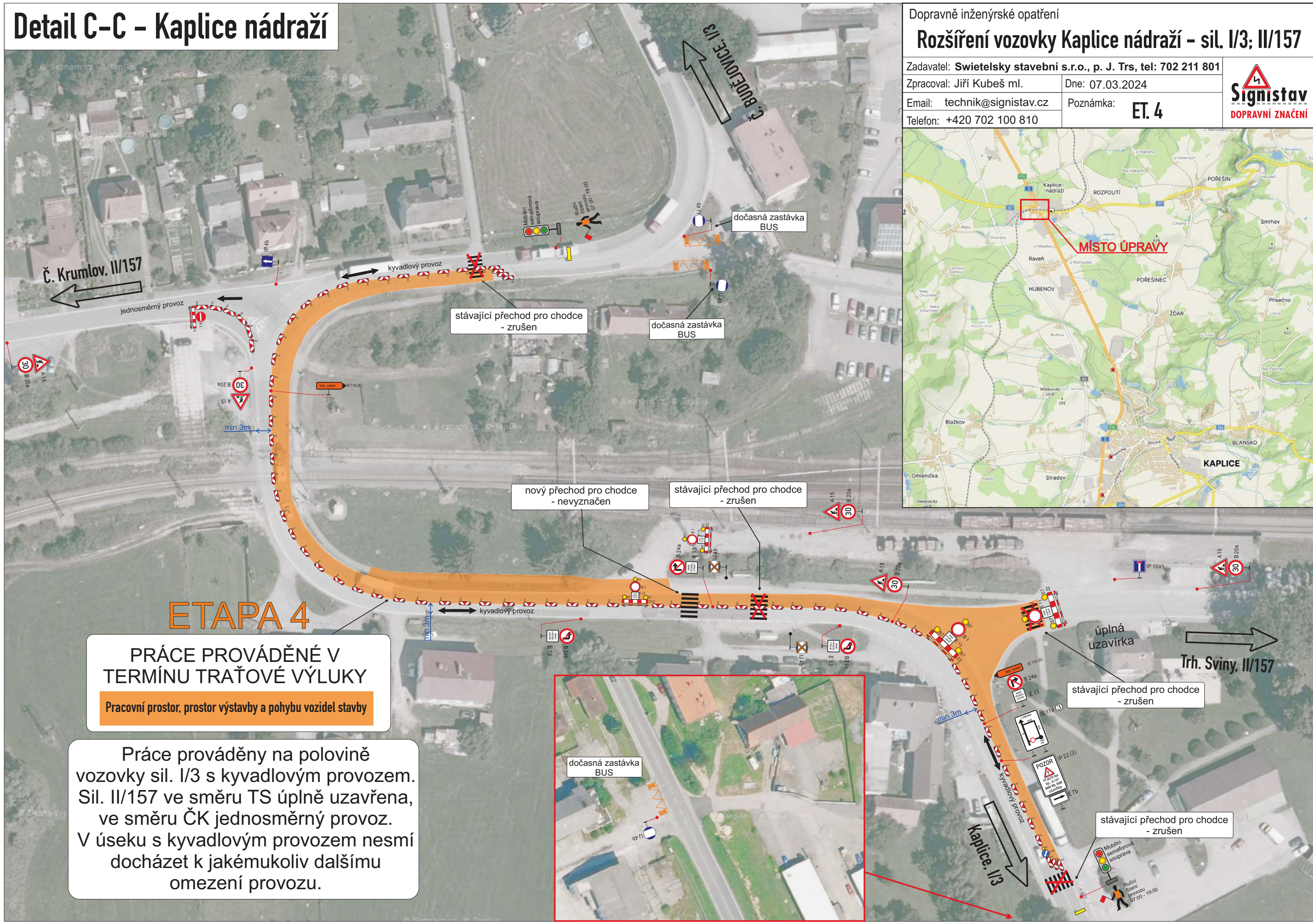
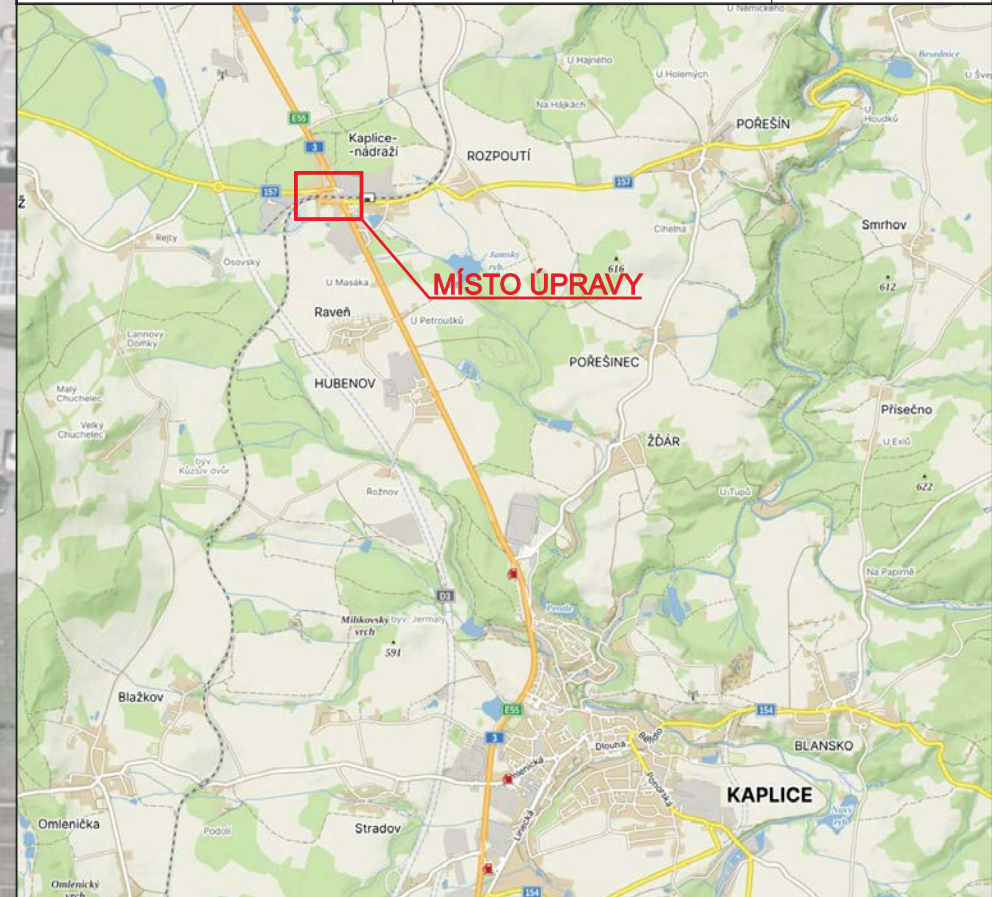
Zpracoval: Jiří Kubeš ml.

Dne: 07.03.2024

Email: technik@signistav.cz

Poznámka: ET. 4

Telefon: +420 702 100 810



### ETAPA 4

**PRÁCE PROVÁDĚNÉ V  
TERMÍNU TRAŽOVÉ VÝLUKY**  
Pracovní prostor, prostor výstavby a pohybu vozidel stavby

Práce prováděny na polovině vozovky sil. I/3 s kyvadlovým provozem. Sil. II/157 ve směru TS úplně uzavřena, ve směru ČK jednosměrný provoz. V úseku s kyvadlovým provozem nesmí docházet k jakémukoliv dalšímu omezení provozu.



Dopravně inženýrské opatření

# Rozšíření vozovky Kaplice nádraží - sil. I/3; II/157

Zadavatel: Swietelsky stavební s.r.o., p. J. Trs, tel: 702 211 801

Zpracoval: Jiří Kubeš ml. Dne: 07.03.2024

Email: technik@signistav.cz

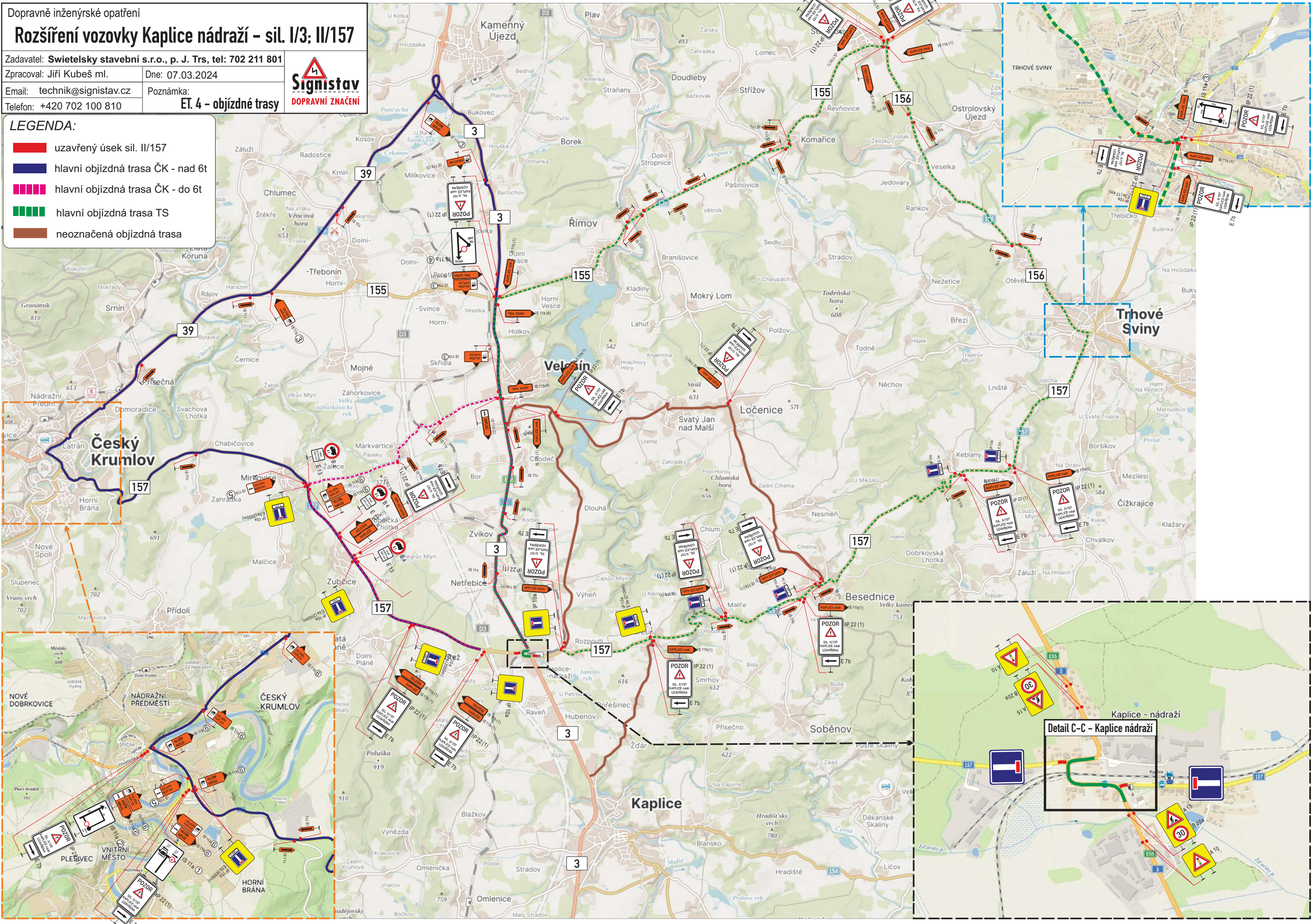
Telefon: +420 702 100 810

Poznámka:  
**ET. 4 - objízdné trasy**



## LEGENDA:

- uzavřený úsek sil. II/157
- hlavní objízdná trasa ČK - nad 6t
- hlavní objízdná trasa ČK - do 6t
- hlavní objízdná trasa TS
- neoznačená objízdná trasa



### Detail C-C - Kaplice nádraží

