

INVESTIČNÍ OPATŘENÍ DLE ÚZEMNĚ PLÁNOVACÍ DOKUMENTACE - S VYSOKOU PRIORITY

Označení	Číslo silnice	úsek	Kategorie	Návrh
D27	II/128	Cimel, vrátka přeložka	S 7,5	přeložka

INVESTIČNÍ OPATŘENÍ DLE MMD - S VYSOKOU PRIORITY

Označení	Číslo silnice	Popis	Kategorie
MMD-53	II/164	Rekonstrukce sil. II/164 před JH	9.5
MMD-54	II/164	Rekonstrukce sil. II/164 před Člunkem	7.5
MMD-55K	II/151, II/164	Úprava křižovatky sil. II/151 x II/164	
MMD-56	II/128	Obchvat Nová Bystřice	7.5

INVESTIČNÍ OPATŘENÍ DLE ÚZEMNĚ PLÁNOVACÍ DOKUMENTACE - SE STŘEDNÍ PRIORITY

Označení	Číslo silnice	Popis	Kategorie	Návrh
D38/2	II/151	Kunžak - Dačice	S 9,5	Homogenizace

INVESTIČNÍ OPATŘENÍ DLE MMD - SE STŘEDNÍ PRIORITY

Označení	Číslo silnice	Popis	Kategorie
MMD-58	II/151	Průtah ve východní části Kunžaku	9.5

INVESTIČNÍ OPATŘENÍ DLE ÚZEMNĚ PLÁNOVACÍ DOKUMENTACE - S NÍZKOU PRIORITY

Označení	Číslo silnice	úsek	Kategorie	Návrh
BK1 II/X2	II/128	Deštná - rozšíření vozovky		Rozšíření

INVESTIČNÍ OPATŘENÍ NA NADŘÁZENÉ SILNIČNÍ SÍTI

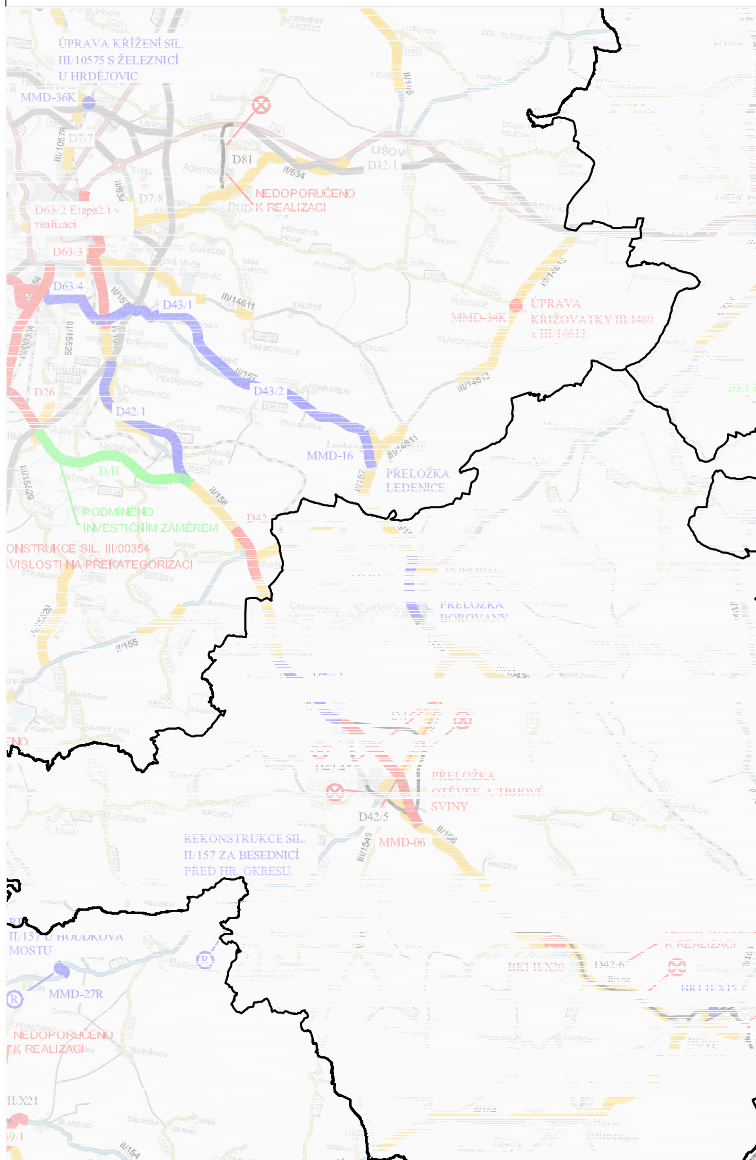
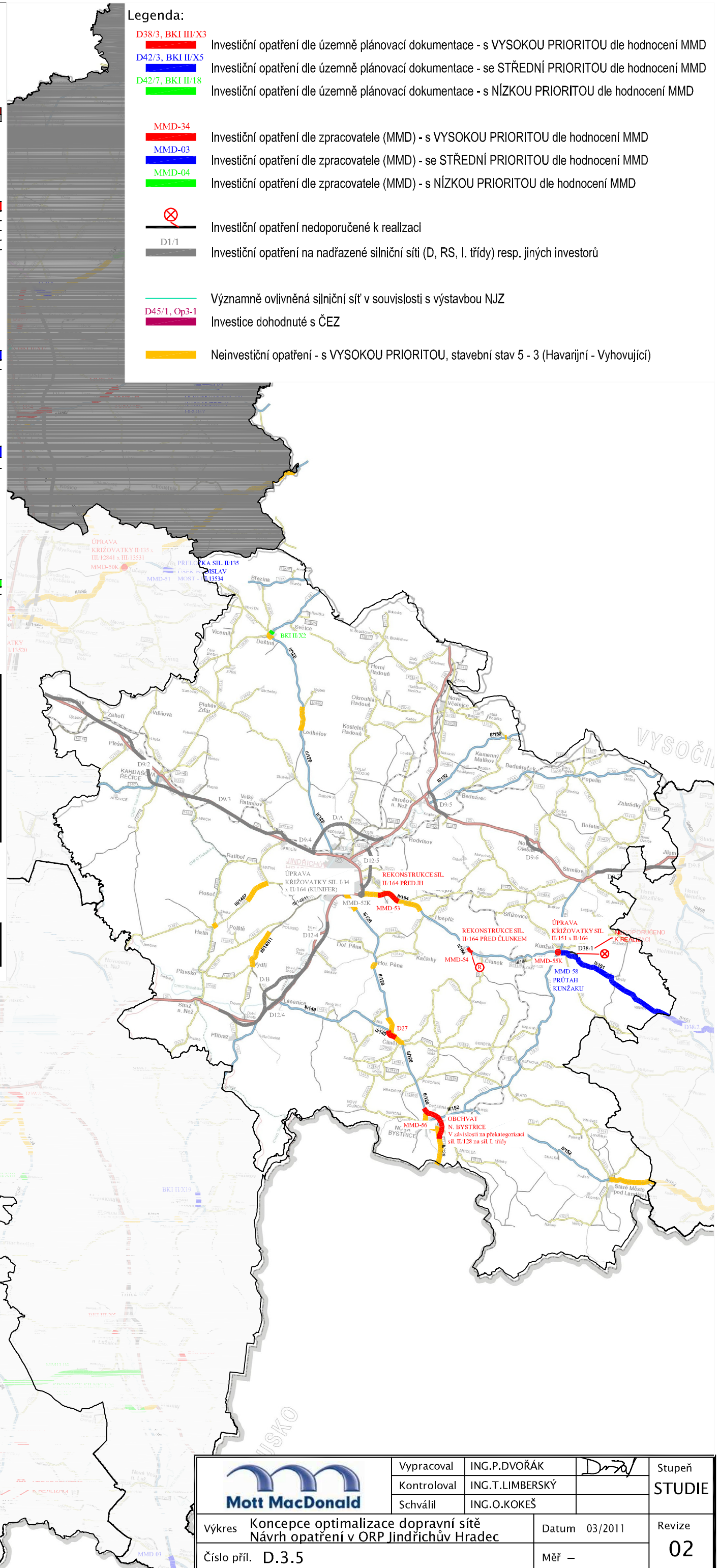
Označení	číslo silnice	úsek
Územní rezervy	D/A	severní obchvat J. Hradce
	D/B	severozápadní obchvat Lásenice
D9	D9/2	úsek Doňov (západní okraj) - Kardašova
	D9/3	Kardašova Rečice - Děbolín
	D9/4	obchvat Děbolín, poté do JH homogenizace
	D9/5	severní obchvat Jarošov nad Nežárkou
	D9/6	jižní obchvat Nové Olešné
	D9/7	úsek Strmilov - Jilem
D12	D12/4	Stráž nad Nežárkou - Jindřichův Hradec
	D12/5	východní obchvat Jindřichova Hradce
MMD-52K	I/34, II/164	úprava křižovatky sil. I/34 x II/164 (Kunifer)

INVESTIČNÍ OPATŘENÍ NEDOPORUČENÉ K REALIZACI

Označení	Č. silnice	Popis	NEDOPORUČENO K REALIZACI
D38/1	II/151	MALÝ OBCHVAT VE VÝCHODNÍ ČÁSTI KUNŽAKU	NEDOPORUČENO K REALIZACI

Legenda:

- D38/3, BK1 III/X3 Investiční opatření dle územně plánovací dokumentace - s VYSOKOU PRIORITY dle hodnocení MMD
- D42/3, BK1 II/X5 Investiční opatření dle územně plánovací dokumentace - se STŘEDNÍ PRIORITY dle hodnocení MMD
- D42/7, BK1 II/18 Investiční opatření dle územně plánovací dokumentace - s NÍZKOU PRIORITY dle hodnocení MMD
- MMD-34 Investiční opatření dle zpracovatele (MMD) - s VYSOKOU PRIORITY dle hodnocení MMD
- MMD-03 Investiční opatření dle zpracovatele (MMD) - se STŘEDNÍ PRIORITY dle hodnocení MMD
- MMD-04 Investiční opatření dle zpracovatele (MMD) - s NÍZKOU PRIORITY dle hodnocení MMD
- Investiční opatření nedoporučené k realizaci
- D1/1 Investiční opatření na nadřazené silniční síti (D, RS, I. třídy) resp. jiných investorů
- Významně ovlivněná silniční síť v souvislosti s výstavbou NJZ
- D45/1, Op3-1 Investice dohodnuté s ČEZ
- Neinvestiční opatření - s VYSOKOU PRIORITY, stavební stav 5 - 3 (Havarijní - Vyhovující)



	Vypracoval	ING.P.DVOŘÁK		Stupeň STUDIE
	Kontroloval	ING.T.LIMBERSKÝ		
	Schválil	ING.O.KOKEŠ		
Výkres	Koncept optimalizace dopravní sítě Návrh opatření v ORP Jindřichův Hradec		Datum	03/2011
Číslo příl.	D.3.5		Měř	02