

Informace pro návštěvníky

OTEVÍRACÍ DOBA
do 12. června 2022

únor–březen: St–Ne 10–12, 13–16

duben: St–Ne 10–12, 13–17

květen: Po–So 10–12, 13–17

červen: Po–So 10–17

Skupiny po domluvě.
Změny vyhrazeny.

PROGRAMOVÁ NABÍDKA

Stálá expozice – Centrum Třeboňského rybníkářského dědictví s komentovanými prohlídkami, výstavy, workshopy, přednášky, semináře, ArtShop

DŮM ŠTĚPÁNKA NETOLICKÉHO

Masarykovo náměstí 89

379 01 Třeboň

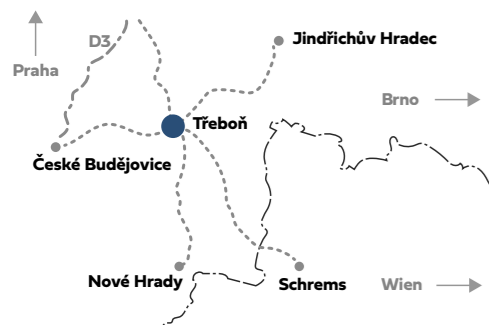
T: +420 380 130 004

dum.stepanka.netolickeho@mesto-trebon.cz

www.dumstepankanetolickeho.cz



Centrum Třeboňského rybníkářského dědictví v domě Štěpánka Netolického



Besucher-Information

ÖFFNUNGSZEITEN

bis 12. Juni 2022

Februar–März: Mi–So 10–12, 13–16

April: Mi–So 10–12, 13–17

Mai: Mo–Sa 10–12, 13–17

Juni: Mo–Sa 10–17

Gruppen nach Voranmeldung.
Änderungen vorbehalten.

PROGRAMMANGEBOT

Ständige Präsentation – Zentrum des Třeboňer Teich- und Fischereiwirtschaftserbes mit Erlebnisführungen, Ausstellungen, Workshops, Vorträge, Seminäre, Art Shop



Fotos: Aleš Motejl

SILVA artis / Již v roce 2002 byl založen Euroregion Silva Nortica, který letos (2022) slaví své 20. výročí. Zahrnuje území okresu Jindřichův Hradec, České Budějovice, Písek a Tábor v Jihočeském kraji a region Waldviertel s okresy Zwettl, Krems, Gmünd, Waidhofen an der Thaya a Horn v Dolním Rakousku. U příležitosti tohoto jubilea a zároveň jako výchozí bod pro další prohloubení vztahů mezi partnerskými městy Třeboň a Schrems vznikl tento zajímavý nadnárodní projekt výstav, který se věnuje našemu společnému životnímu prostoru Severního lesa.

SILVA artis | Bereits im Jahr 2002 wurde die Euroregion Silva Nortica gegründet, die heuer (2022) ihr 20-jähriges Bestehen feiert. Sie umfasst das Gebiet der Kreise Jindřichův Hradec, České Budějovice, Písek und Tábor in Südböhmen und die Region Waldviertel mit den Bezirken Zwettl, Krems, Gmünd, Waidhofen an der Thaya und Horn in Niederösterreich. Aus Anlass dieses Jubiläums und zugleich als Ausgangspunkt für die weitere Vertiefung der Beziehungen zwischen den Partnerstädten Třeboň und Schrems entstand dieses spannende, länderübergreifende Ausstellungsprojekt, das sich dem verbindenden Lebensraum des Nordwaldes widmet.

Dům Štěpánka Netolického | Das Štěpánek-Netolický-Haus

Dům Štěpánka Netolického se nachází v historickém jádru města Třeboň. Dominantu původně renesančního domu tvoří stálá expozice, která je věnována Třeboňskému rybníkářskému dědictví a osobnosti rybníkáře a stavitele Štěpánka Netolického. Kromě této expozice nabízí dům galerijní prostory, které slouží především ke krátkodobým výstavám pestré škály výtvarného umění.

ART Shop v přízemí nabízí k zakoupení umělecká díla předních výtvarníků, sklářů, designerů, sochařů, šperkařů a dalších uměleckých řemeslníků. Reprezentační přednáškový sál je využíván k mnoha kulturním i společenským setkáním. Konají se zde tvůrčí dílny pro děti i dospělé, různé tematické workshopy, přednášky a konference. Se svým zázemím je také vhodným prostorem k pronajmutí.



Das Štěpánek-Netolický-Haus befindet sich im historischen Stadtkern von Třeboň. Die Hauptattraktion dieses Renaissancehauses ist die ständige Präsentation, die dem Třeboňer Teich- und Fischereiwirtschaftserbe und der Persönlichkeit des Teichbauers und Bauherren Štěpánek Netolický gewidmet ist. Neben dieser Dauerausstellung umfasst das Haus auch Galerieräume, die vor allem für temporäre Ausstellungen im Bereich der bildenden Kunst genutzt werden.

Der ART Shop im Erdgeschoss bietet Kunstwerke führender Künstler, Glasmacher, Designer, Bildhauer, Schmuckmacher und anderer Kunsthandwerker. Der repräsentative Saal des Hauses wird für verschiedene kulturelle und gesellschaftliche Veranstaltungen genutzt. Hier finden Kreativworkshops für Kinder und Erwachsene, verschiedene thematische Workshops, Vorträge und Konferenzen statt. Mit seiner Ausstattung ist es auch ein geeigneter Raum zur Miete.

SILVA artis

Část 1

SCHREMS

SILVA artis část 1 | SCHREMS – výstava byla k vidění od 25. září 2021 do 16. ledna 2022 v Muzeu umění Waldviertel ve Schremsu. 15 českých umělců prezentovalo svá výtvarná díla na téma Severní les (Silva Nortica).

SILVA artis Teil 1 | SCHREMS – Die Ausstellung war von 25. September 2021 bis 16. Jänner 2022 im Kunstmuseum Waldviertel in Schrems zu sehen. 15 tschechische Künstler*innen zeigten ihre Arbeiten zum Thema Nordwald (Silva Nortica).



AKCE MUZEA
výstavy, komentované prohlídky, workshopy, kreativní akademie, čtení, přednášky, galerie, kavárna, obchod

OTEVÍRACÍ DOBA 2022/23
26. März 2022 – 15. Jänner 2023

PROGRAMME DES MUSEUMS
Ausstellungen, Erlebnisführungen, Workshops, Kreativakademie, Vorträge, Lesungen, Galerie, Café, Shop

ÖFFNUNGSZEITEN 2022/23
26. März 2022 – 15. Jänner 2023



Das Kunstmuseum Waldviertel

Muehlgasse 7a, A-3943 Schrems

T: +43 02853 72888

info@daskunstmuseum.at

www.daskunstmuseum.at



EVROPSKÁ UNIE



Rakousko-Česká republika
Evropský fond pro regionální rozvoj

SILVA artis VÝSTAVA

DŮM ŠTĚPÁNKA NETOLICKÉHO • TŘEBOŇ

11. února – 12. června 2022

SILVA artis

Část 2

TŘEBOŇ



Heide Warlamis

VÍTEJTE

na výstavě **SILVA artis** v Domě Štěpánka Netolického v Třeboni. Jedná se o druhou výstavu na téma Severní les (Silva Nortica). Na podzim 2021 představilo 15 českých umělců svá díla v Muzeu umění ve Schremsu, nyní následuje prezentace dolnorakouských umělců zde v Třeboni. **SILVA artis** je přeshraniční umělecký projekt, který je poctou společnému kulturnímu prostoru.

HERZLICH WILLKOMMEN

in der Ausstellung **SILVA artis** im Haus von Štěpánek Netolický in Třeboň. Dies ist die zweite Ausstellung zum Thema Nordwald (Silva Nortica). 15 tschechische Künstler zeigten im Herbst 2021 ihre Arbeiten im Kunstmuseum in Schrems, nun folgt eine Präsentation niederösterreichischer Künstler hier in Třeboň. **SILVA artis** ist ein grenzüberschreitendes Kunstprojekt, als Hommage an den gemeinsamen Kulturraum.

<< Makis Warlamis

Les v běhu času držel pohromadě to, co člověk kdysi rozdělil. Realita historie však nedokáže potlačit radost z přírody. Naše touha nahlédnout do ráje je nesmrtelná. Takovou rajskou zahradou na zemi je les. Máme to štěstí, že žijeme uprostřed takového lesa.

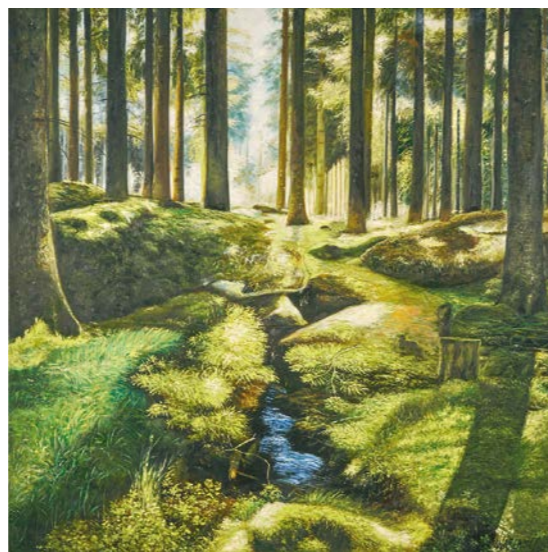
Obě tyto výstavy (v Třeboni i ve Schremsu) mají být začátkem rozvíjející se dlouhodobé spolupráce, která bude růst jako kořeny a malé stromky, až vytvoří celý les kulturních aktivit. Naše výstava je zaměřena na vnitřní zákonitosti, které nám lesní prostor poskytuje. Jejím cílem je umožnit návštěvníkovi ponořit se do atmosféry a vnímat tak přirozenou jednotu myšlení a cítění.

Der Wald hat über die Zeiten zusammengehalten was der Mensch einst getrennt hatte. Die Freude an der Natur lässt sich von der Realität der Geschichte aber nicht verdrängen. Unsere Sehnsucht nach einem Ausblick ins Paradies ist unsterblich. So ein Garten Eden auf Erden ist der Wald. Wir dürfen uns glücklich schätzen inmitten eines solchen Waldes zu leben.

Diese beiden Ausstellungen (in Třeboň und Schrems) sollen ein Anfang sein für eine wachsende langfristige Zusammenarbeit, die sich wie Wurzeln und kleine Bäumchen zu einem ganzen Wald an kulturellen Aktivitäten ausbreiten. Mit unserer Ausstellung orientieren wir uns an den inneren Gesetzmäßigkeiten, die uns der Waldraum mitgibt. Sie soll dem Besucher das Eintauchen in Atmosphären ermöglichen, um die ursprüngliche Einheit von Denken und Fühlen wieder zu begünstigen.

Les je původcem a zároveň zrcadlem naší kultury.

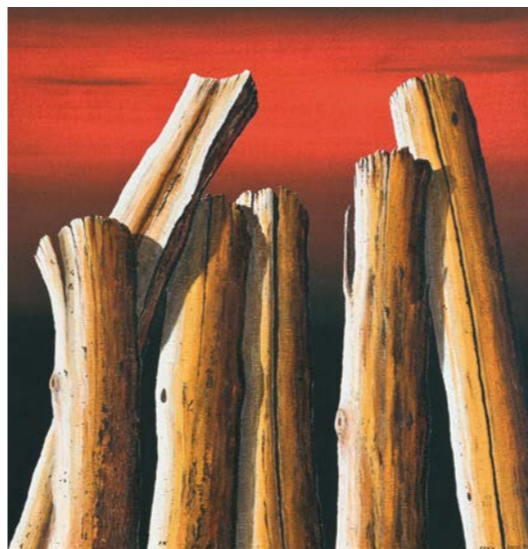
Der Wald ist Ursprung und Spiegel unserer Kultur.



Makis Warlamis



Tým IDEA a Rebecca Iliesiu
IDEA Team und Rebecca Iliesiu



Erich Giese



Karin Antoni



Antonia Hinterreitner

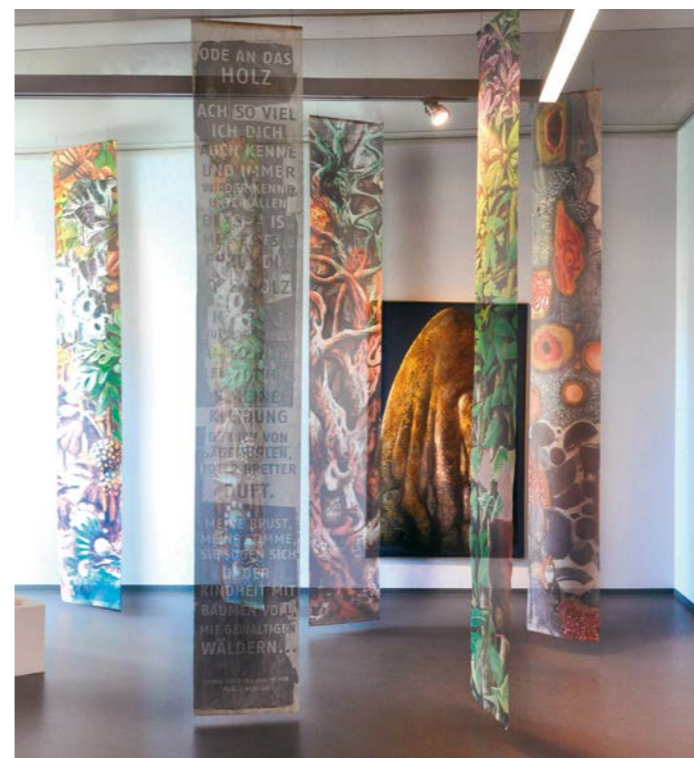
„Myslím stejně jako les“ "Ich denke wie der Wald"

A. Stifter, Witiko



Hans Sisa

Bernhard Antoni / Makis Warlamis



Peter Weber