

# INVESTIČNÍ OPATŘENÍ DLE ÚZEMNĚ PLÁNOVACÍ DOKUMENTACE - SE STŘEDNÍ PRIORITY

Označení	Číslo silnice	Popis	Kategorie	Návrh
BKI II/X16	II/159	Týn n/ Vltavou okružní křižovatka s MK	S 7,5	Rekonstrukce
BKI II/X9	II/12219	Týn nad Vltavou	S 7,5	Průtah

# INVESTIČNÍ OPATŘENÍ DLE MMD - SE STŘEDNÍ PRIORITY

Označení	Číslo silnice	Popis	Kategorie
MMD-22	II/105	Průtah Týna N/ Vlt.	7,5

# INVESTIČNÍ OPATŘENÍ DLE ÚZEMNĚ PLÁNOVACÍ DOKUMENTACE - S NÍZKOU PRIORITY

Označení	Číslo silnice	Popis	Kategorie	Návrh
D45/2	II/159	Narovnání serpentiny u Slavětce a Neznarova	S 7,5	Přeložka

# INVESTIČNÍ OPATŘENÍ DOHODNUTÉ S ČEZ

Označení	Označení	Silnice	Popis	Kategorie	Cena celkem
Op5-4	D40/2	II/138	Rozšíření vozovky mezi Všetecí a Temelínem; (Abrechtice nad Vltavou - Všetec - Temelín)	S 7,5	128 342 071 Kč
Op5-5	D40/3	II/138	Obchvat obce Temelín; (Jhozdapadní obchvat Temelína)	S 7,5	54 288 128 Kč
	D31/1	II/141	Jižní obchvat Temelína	S 9,5	146 600 606 Kč
Op3-5		II/159	Technické zhodnocení mostních objektů ovlivněného úseku II/159	-	-
Op1-1		II/159	Opatření v Týně nad Vltavou	-	-
Op1-2	BKI II/X1	II/105	Úprava křižovatky s II/141	-	-
Op1-3		II/105	Opatření místního významu Zvěrkovice (sídlo Zvěrkovice)	-	-
Op1-4		II/105	Technické zhodnocení silnice II/105 v CB okrese	-	-
Op2-4	D37/3	II/147	Horusického rybníka	S 7,5	86 142 665 Kč
Op7-1		II/147	Obchvat obce Dolní Bukovsko	-	-
Op2-3	D37/2	II/147	Obchvat obce Bzít (Přeložka Bzít)	S 7,5	-
Op2-5		II/147	Technické zhodnocení II/147 mezi Týnem a Bukovskem	-	-
Op2-1	D37/1	II/147	Obchvat obce Žimutice; (Úsek Bečice - Žimutice)	-	-
Op2-2	D37/1	II/147	Obchvat obce Bečice; (Úsek Bečice - Žimutice)	-	-
Op6-1		II/141	Opatření v obci Všemyslice + technické zhodnocení vozovky v celé délce ovlivněného úseku.	-	-

## Legenda:

D38/3, BKI III/X3

D42/3, BKI II/X5

D42/7, BKI II/18

MMD-34

MMD-03

MMD-04



D1/1

D45/1, Op3-1

Neinvestiční opatření - s VYSOKOU PRIORITY, stavební stav 5 - 3 (Havarijní - Vyhovující)

Investiční opatření dle územně plánovací dokumentace - s VYSOKOU PRIORITY dle hodnocení MMD

Investiční opatření dle územně plánovací dokumentace - se STŘEDNÍ PRIORITY dle hodnocení MMD

Investiční opatření dle územně plánovací dokumentace - s NÍZKOU PRIORITY dle hodnocení MMD

Investiční opatření dle zpracovatele (MMD) - s VYSOKOU PRIORITY dle hodnocení MMD

Investiční opatření dle zpracovatele (MMD) - se STŘEDNÍ PRIORITY dle hodnocení MMD

Investiční opatření dle zpracovatele (MMD) - s NÍZKOU PRIORITY dle hodnocení MMD

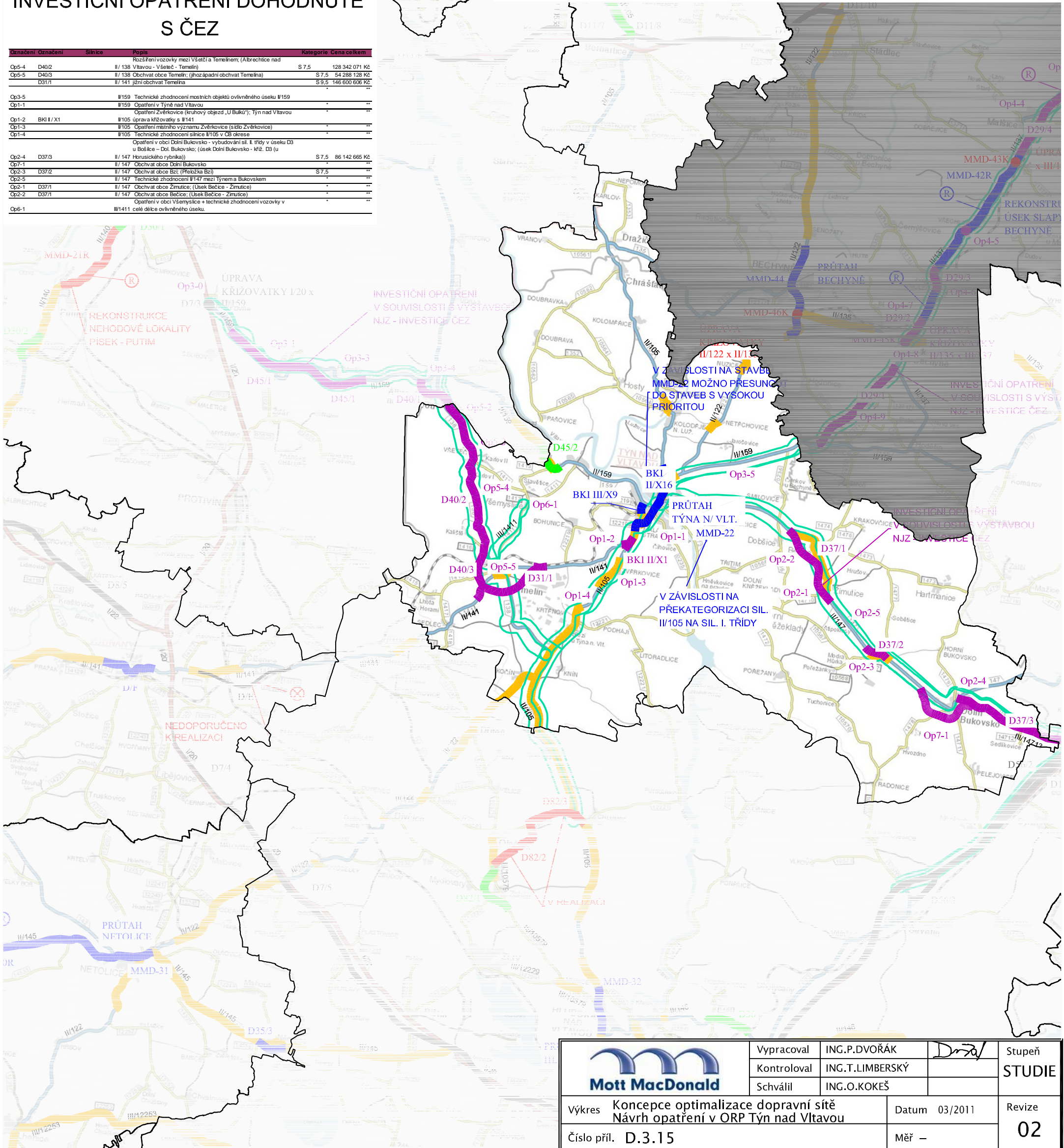
Investiční opatření nedoporučené k realizaci

Investiční opatření na nadřazené silniční síti (D, RS, I. třídy) resp. jiných investorů

Významně ovlivněná silniční síť v souvislosti s výstavbou NJZ

Investice dohodnuté s ČEZ

Neinvestiční opatření - s VYSOKOU PRIORITY, stavební stav 5 - 3 (Havarijní - Vyhovující)



	Vypracoval	ING.P.DVOŘÁK		Stupeň <b>STUDIE</b>
	Kontroloval	ING.T.LIMBERSKÝ		
	Schválil	ING.O.KOKEŠ		
Výkres	Koncept optimalizace dopravní sítě Návrh opatření v ORP Týn nad Vltavou		Datum	03/2011
Číslo příl.	D.3.15		Měřítko	-
				Revize <b>02</b>