

INVESTIČNÍ OPATŘENÍ DLE ÚZEMNĚ PLÁNOVACÍ DOKUMENTACE - S VYSOKOU PRIORITY

Označení	Číslo silnice	úsek	Kategorie	Návrh
BK1 I/20	II/156	Zár hráz rybníka	rozšíření	
BK1 II/X7	II/15425	Jakub	rekonstrukce	

INVESTIČNÍ OPATŘENÍ DLE MMD - S VYSOKOU PRIORITY

Označení	Číslo silnice	Popis	Kategorie
MMD-06	II/156	Přeložka Otěvek a Trhové Sviny	7.5

INVESTIČNÍ OPATŘENÍ DLE ÚZEMNĚ PLÁNOVACÍ DOKUMENTACE - SE STŘEDNÍ PRIORITY

Označení	Číslo silnice	Popis	Kategorie	Návrh
D42/3	II/156	Úsek Veselka - Otěvek	S 9,5	Homogenizace
BK1 II/X15	II/154, III/15816	Nové Hrády nová styková křižovatka		

INVESTIČNÍ OPATŘENÍ DLE MMD - SE STŘEDNÍ PRIORITY

Označení	Číslo silnice	Popis	Kategorie
MMD-28R	II/157	Rekonstrukce sil. II/157 za Besednicí před hr. okresu	7.5
MMD-35	II/157	Přeložka Borovany	7.5

INVESTIČNÍ OPATŘENÍ DLE MMD - S NÍZKOU PRIORITY

úsek	Číslo silnice	Popis	Kategorie
MMD-04	II/154	Spojnice silnic V24 - II/154	7.5

INVESTIČNÍ OPATŘENÍ NA NADŘÁZENÉ SILNIČNÍ SÍTI

Označení	číslo silnice	úsek
D41/3	II/155	nové železniční křížení Trocnov

INVESTIČNÍ OPATŘENÍ NEDOPORUČENÉ K REALIZACI

Označení	Č. silnice	Popis	
D1	II/156	SEVERNÍ OBOHVAT TRHOVÉ SVINY	NEDOPORUČENO K REALIZACI
D42/4	II/156	OBOHVAT OTĚVEK	NEDOPORUČENO K REALIZACI
D42/5	II/156	PŘELOŽKA TRHOVÉ SVINY	NEDOPORUČENO K REALIZACI
D42/6	II/156	ÚSEK ŽÁR - NOVÉ HRADY (ZÁPAD)	NEDOPORUČENO K REALIZACI
D42/7	II/156	OBOHVAT NOVÉ HRADY	NEDOPORUČENO K REALIZACI

Legenda:

D38/3, BK1 III/X3

D42/3, BK1 II/X5

D42/7, BK1 II/18

MMD-34

MMD-03

MMD-04



D1/1

D45/1, Op3-1

Neinvestiční opatření - s VYSOKOU PRIORITY, stavební stav 5 - 3 (Havarijní - Vyhovující)

Investiční opatření dle územně plánovací dokumentace - s VYSOKOU PRIORITY dle hodnocení MMD

Investiční opatření dle územně plánovací dokumentace - se STŘEDNÍ PRIORITY dle hodnocení MMD

Investiční opatření dle územně plánovací dokumentace - s NÍZKOU PRIORITY dle hodnocení MMD

Investiční opatření dle zpracovatele (MMD) - s VYSOKOU PRIORITY dle hodnocení MMD

Investiční opatření dle zpracovatele (MMD) - se STŘEDNÍ PRIORITY dle hodnocení MMD

Investiční opatření dle zpracovatele (MMD) - s NÍZKOU PRIORITY dle hodnocení MMD

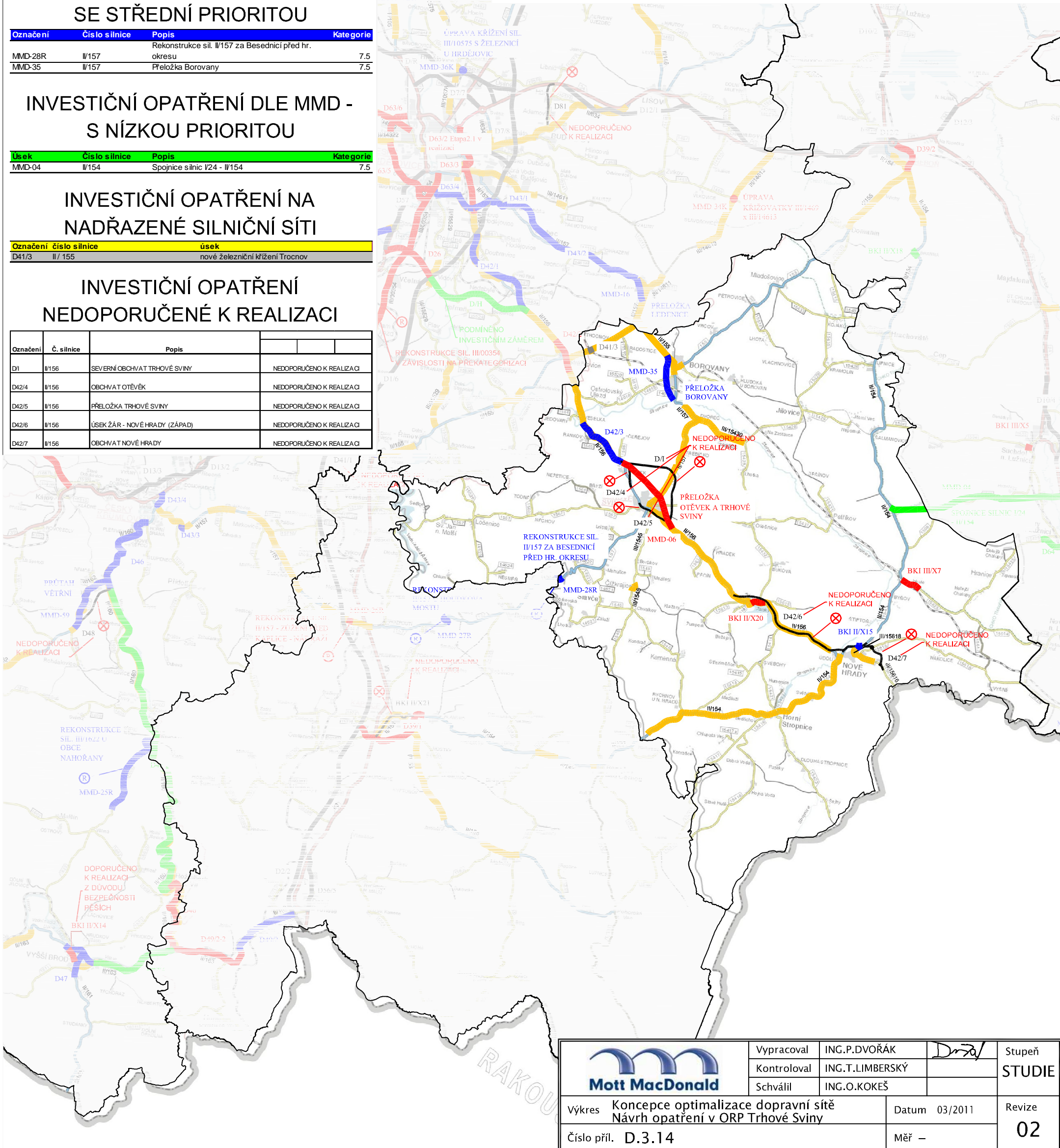
Investiční opatření nedoporučené k realizaci

Investiční opatření na nadřazené silniční síti (D, RS, I. třídy) resp. jiných investorů

Významně ovlivněná silniční síť v souvislosti s výstavbou NJZ

Investice dohodnuté s ČEZ

Neinvestiční opatření - s VYSOKOU PRIORITY, stavební stav 5 - 3 (Havarijní - Vyhovující)



	Vypracoval	ING.P.DVOŘÁK		Stupeň STUDIE
	Kontroloval	ING.T.LIMBERSKÝ		
	Schválil	ING.O.KOKEŠ		
Výkres	Koncept optimalizace dopravní sítě Návrh opatření v ORP Trhové Sviny		Datum	03/2011
Číslo příl.	D.3.14		Měř	02