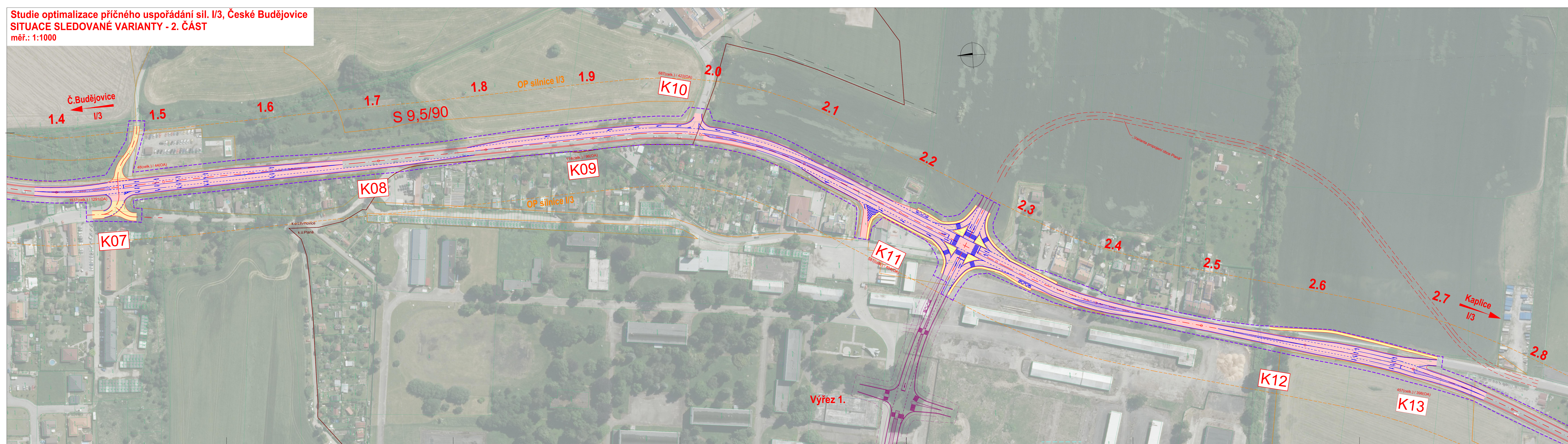


Studie optimalizace příčného uspořádání sil. I/3, České Budějovice
SITUACE SLEDOVANÉ VARIANTY - 2. ČÁST
 měř.: 1:1000

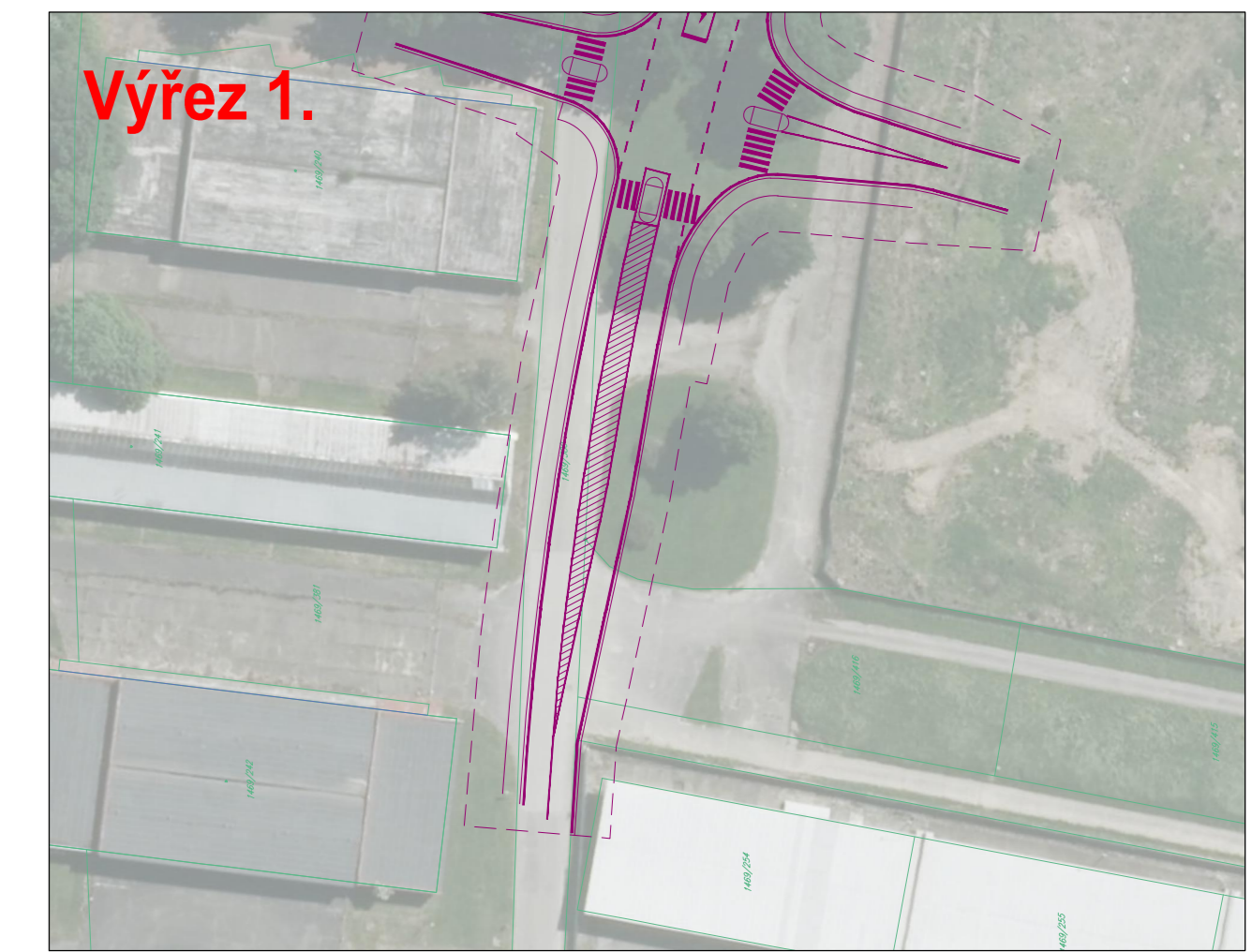


LEGENDA BAREV :

	Vozovka silnice		Zeleň
	Vozovka doprovodné komunikace, sjezdy		Navazující stavba - výhled
	Dlažba		
	Chodníky		

LEGENDA ČAR :

	Obvod stavby - studie
	Ochr. pásmo silnice
	Aktivní zóna záplavového území



B Souřadnicový systém S-JTSK, Výchový systém Bpv
 Objednatel: JIHOČESKÝ KRAJ U ZIMNÍHO STADIONU 1952/2 370 76 ČESKÉ BUDĚJOVICE

Město: České Budějovice Naše/vypracoval: Eva DOSTÁLOVÁ podpis: <i>Eva Dostálová</i> Technická kontrola: Ing. Eva ŠKOVAREKOVÁ podpis: <i>Eva Škovareková</i>	Zodpovědný projektant: Eva DOSTÁLOVÁ podpis: <i>Eva Dostálová</i> Hlavní inženýr projektu: Eva DOSTÁLOVÁ podpis: <i>Eva Dostálová</i>	Šedí/územní plán: Pavel KAČÍREK podpis: <i>Pavel Kačírek</i>	Zhotovitel: PRAGOPROJEKT, s.r.o., K Rybáka 1668/16, 141 54 Praha 4

Kraj: JIHOČESKÝ	Čís. zakázky: 20-126-4
Obec: Č. BUDĚJOVICE, LITVÍNŮVCE, PLÁNÁ	Čís. akce: 20-126
Objednatel: JIHOČESKÝ KRAJ, U Zimního stadionu 1952/2, 370 76 Č. Budějovice	Datum: 12/2020
Akce: Studie optimalizace příčného uspořádání silnice I/3 v úseku od křižování s Jižní tangentou po křižovatku s ulicí Mánesova, České Budějovice	Formát: 16 x A4
Objekt/část: B - VÝKRESY	Měřítko: 1:1000
Průřez: SITUACE SLEDOVANÉ VARIANTY - 2. ČÁST	Stupeň: STUDIE
	Čís. přílohy: B.3.1.2