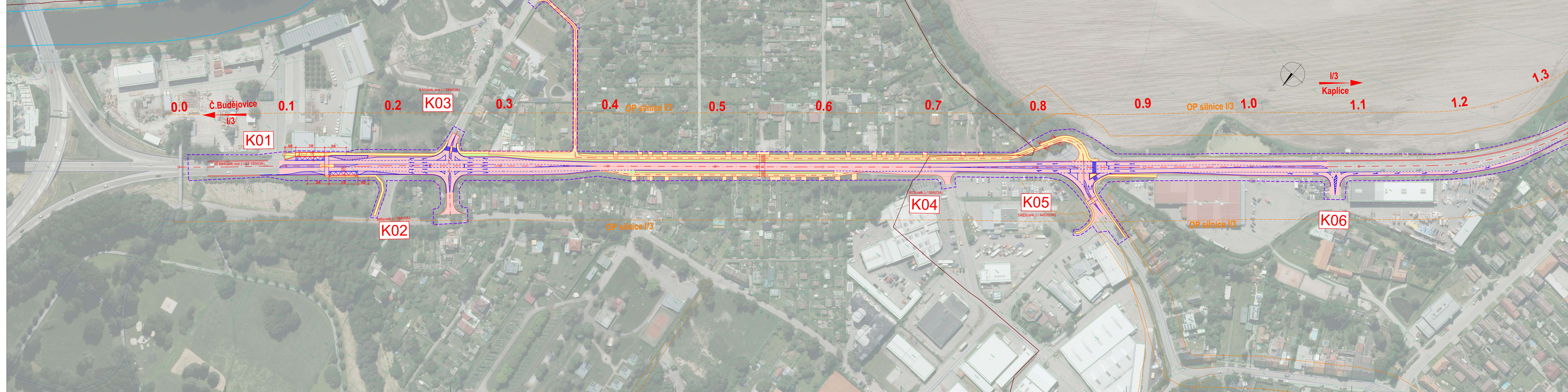


Studie optimalizace příčného uspořádání sil. I/3, České Budějovice
SITUACE SLEDOVANÉ VARIANTY - 1. ČÁST
 měř.: 1:1000



LEGENDA BAREV :

Vozovka silnice	Zeleň
Vozovka doprovodné komunikace, sjezdy	Navazující stavba
Dlažba	
Chodníky	

LEGENDA ČAR :

Obvod stavby - studie	
Ochr. pásmo silnice	
Aktivní zóna záplavového území	

B Souřadnicový systém S-JTSK, Výchový systém Bpv

Jihočeský kraj

JIHOČESKÝ KRAJ
 U ZIMNÍHO STADIONU 1952/2
 370 76 ČESKÉ BUDĚJOVICE

Autor: Česká Budějovice – Čechova 50, 370 01 Česká Budějovice – tel. 386 303 211, e-mail: malbovic@pragoprojekt.cz, ID datové schránky: 44054 Kvalifikační úroveň: Eva DOSTÁLOVÁ Zodpovědný projektant: Eva DOSTÁLOVÁ Vedoucí inženýr: Pavel KAČÍREK Technická kontrola: Ing. Eva ŠKVARČEKOVÁ Projektant: Eva DOSTÁLOVÁ	Zpracovatel: Eva DOSTÁLOVÁ Zpracovatel: Eva DOSTÁLOVÁ Zpracovatel: Eva DOSTÁLOVÁ Zpracovatel: Eva DOSTÁLOVÁ	Zhotovitel: PRAGOPROJEKT PRAGOPROJEKT, s.r.o., K Rybníku 166/16, 147 54 Praha 4
---	--	---

Kraj: JIHOČESKÝ	Čís. zadání: 20-126-4
Obec: Č. BUDĚJOVICE, LITVINOVCE, PLANÁ	Čís. úseku: 20-126
Objekt: JIHOČESKÝ KRAJ, U Zimního stadionu 1952/2, 370 76 Č. Budějovice	Datum: 12/2020
Název: Studie optimalizace příčného uspořádání silnice I/3 v úseku od křižování s Jižní tangentou po křižovatku s ulicí Mánesova, České Budějovice	Formát: 16 x A4
Objekt/část: B – VÝKRESY	Měřítko: 1:1000
Příloha: SITUACE SLEDOVANÉ VARIANTY - 1.ČÁST	Stupeň: STUDIE
	Čís. přílohy: B.3.1.1