



Jak na evaluaci v sociální službě?

Výstupy z programu kontrolované konzumace alkoholu

Jan Labský, Petr Blažek





O čem to bude

- Krátce o Programu kontrolované konzumace alkoholu (PKKA)
- Kdo jsou naši klienti?
- Jaká data o klientech sbíráme?
- Jak data sbíráme?
- K čemu data používáme?
- Co nám data mohou říct?
- Úskalí, limity



Kontaktní centrum Vlhká

- od dubna 2020
- nízkoprahové kontaktní centrum
- cílová skupina:
 - lidé závislí na alkoholu nebo závislostí ohrožení
 - nepříznivá sociální situace > primárně bez přístřeší
- 21 pracovníků (13,5 úvazků)
- 1051 klientů (2022), 634 klientů (od ledna 2023)
 - 60 klientů za den
- otevřeno 8:00 - 17:00



Alkohol v KC Vlhká



- 4/2020 - 8/2020 - tolerovaná konzumace
- 9/2020 - 12/2020 - zkušební PKKA
- 1/2021 - 10/2021 - "rychlý" a "pomalý" režim
- 11/2021 - 4/2022 - zdarma / spoluúčast
- 5/2022 - 12/2022 - tolerovaná konzumace
- 1/2023 - nyní - PKKA se spoluúčastí
 - data za období **20.1.2023 - 4.10.2023**

Cíle PKKA



- Umožnit klientům dlouhodobý pobyt v KC
- Zlepšení návyků spojených s konzumací alkoholu
- Limitování excesivní konzumace
- Stabilizace stavu klienta
- Nabídka dalších služeb, poradenství
- Zlepšení zdravotního stavu



Sběr dat

Jak data sbíráme?

- Volné rozhovory - zápisy v elektronické složce
- Polostrukturované rozhovory - Google Forms
- Data o konzumaci - Google Sheets

Kdy data sbíráme?

- Při každé návštěvě
- Vstupní rozhovor
- Evaluační rozhovory
- Jaterní testy

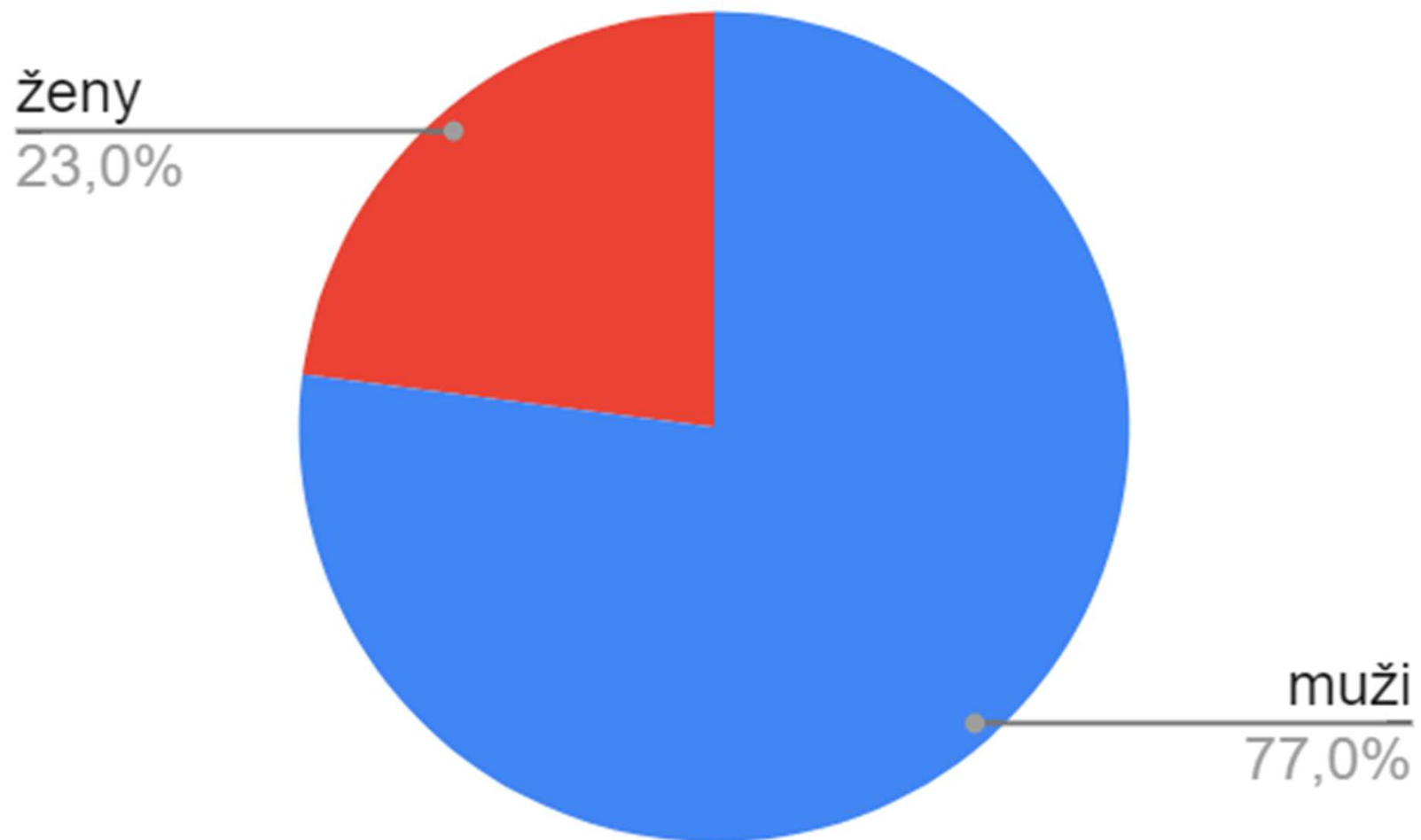


Kdo jsou naši klienti?

Celkem v PKKA 181 klientů



Pohlaví



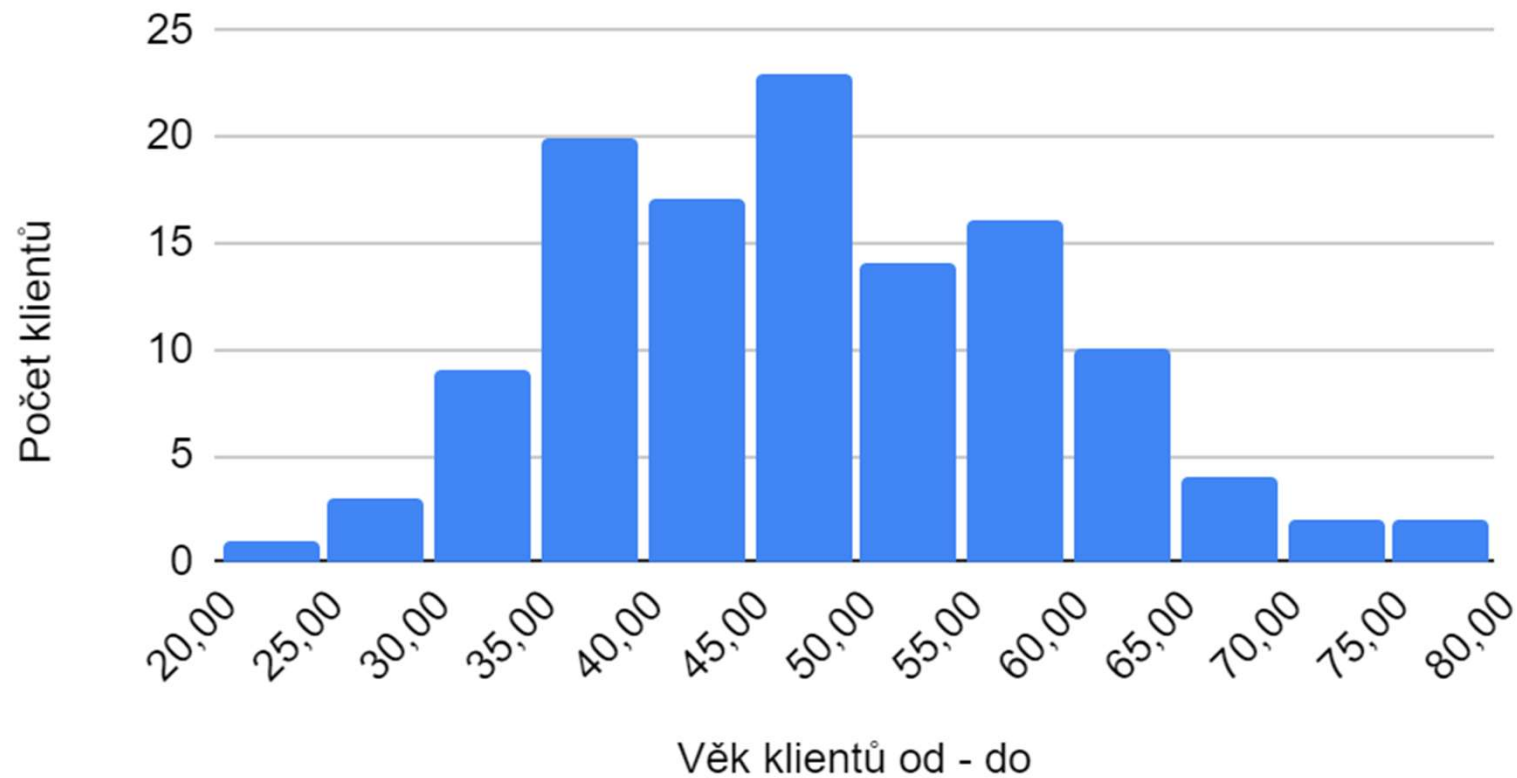
N = 181 klientů

Věk

Průměr 48 let, minimum 24, maximum 77



Věk klientů v PKKA



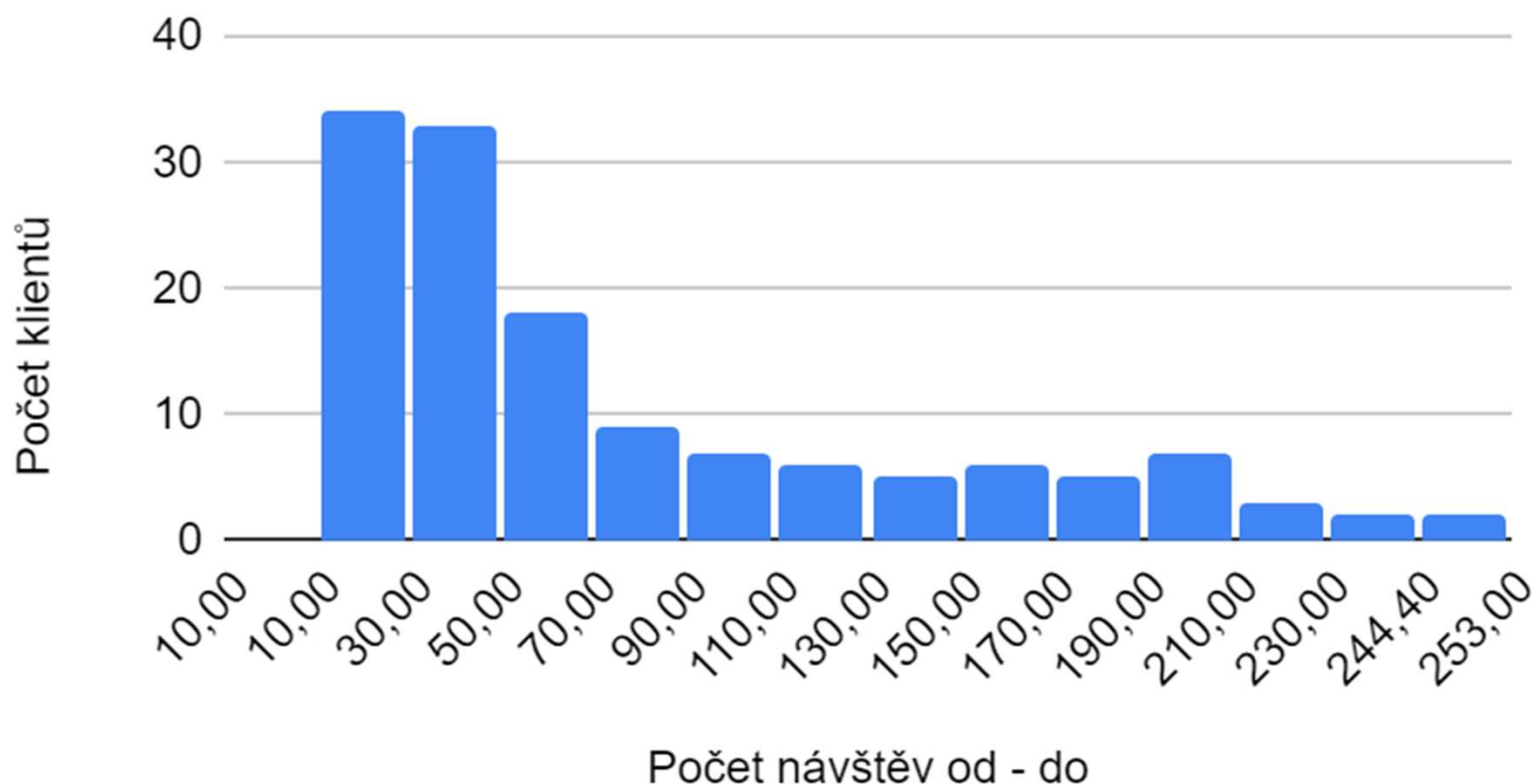
N = 181 klientů



Jak dlouho klienti využívají PKKA?

44 klientů využilo méně, než 10x

Počet návštěv v PKKA



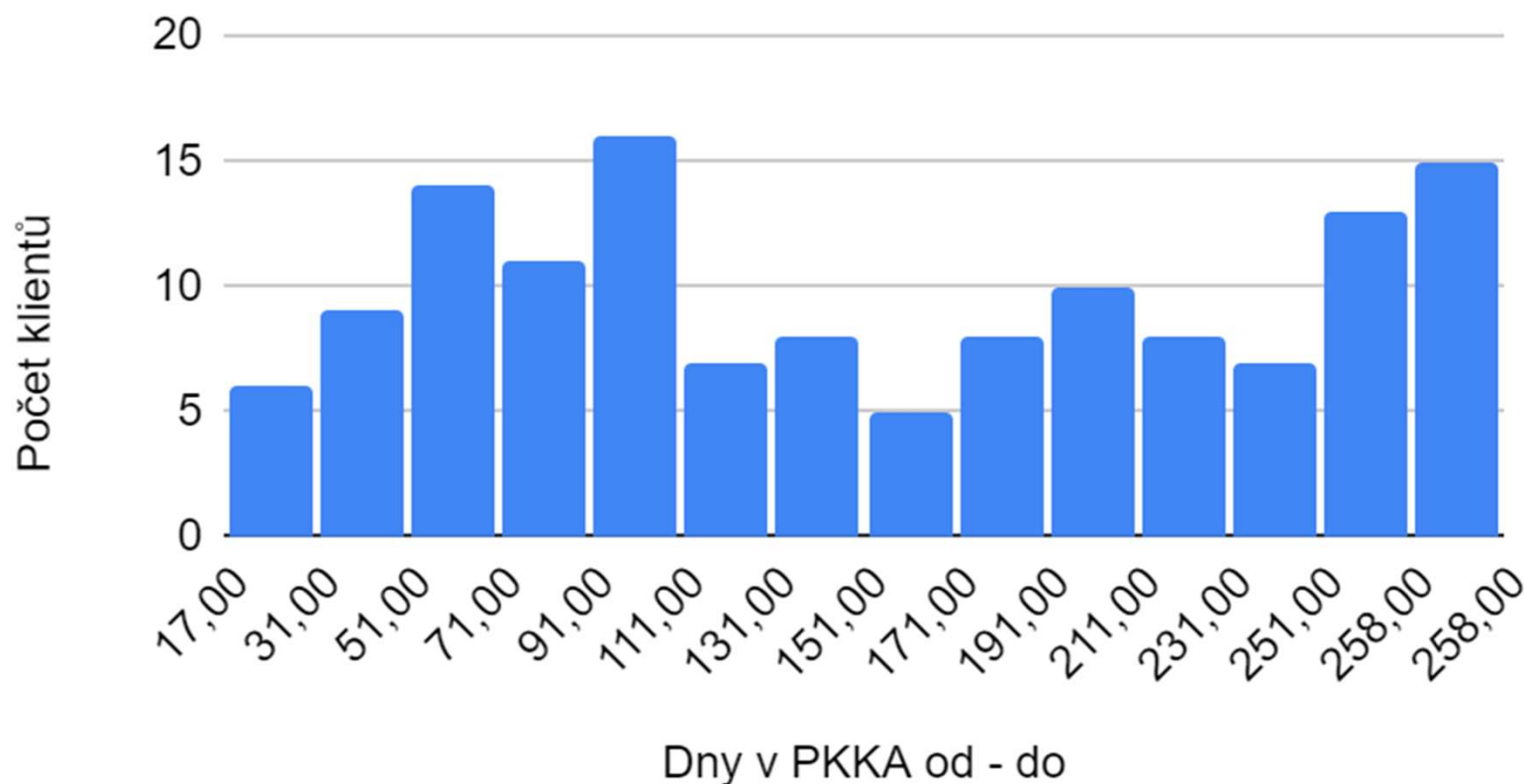
N = 137 klientů



Jak dlouho klienti využívají PKKA?

Průměrně 151 dnů. minimum 17. maximum 258

Jak dlouho jsou klienti zařazeni do PKKA?

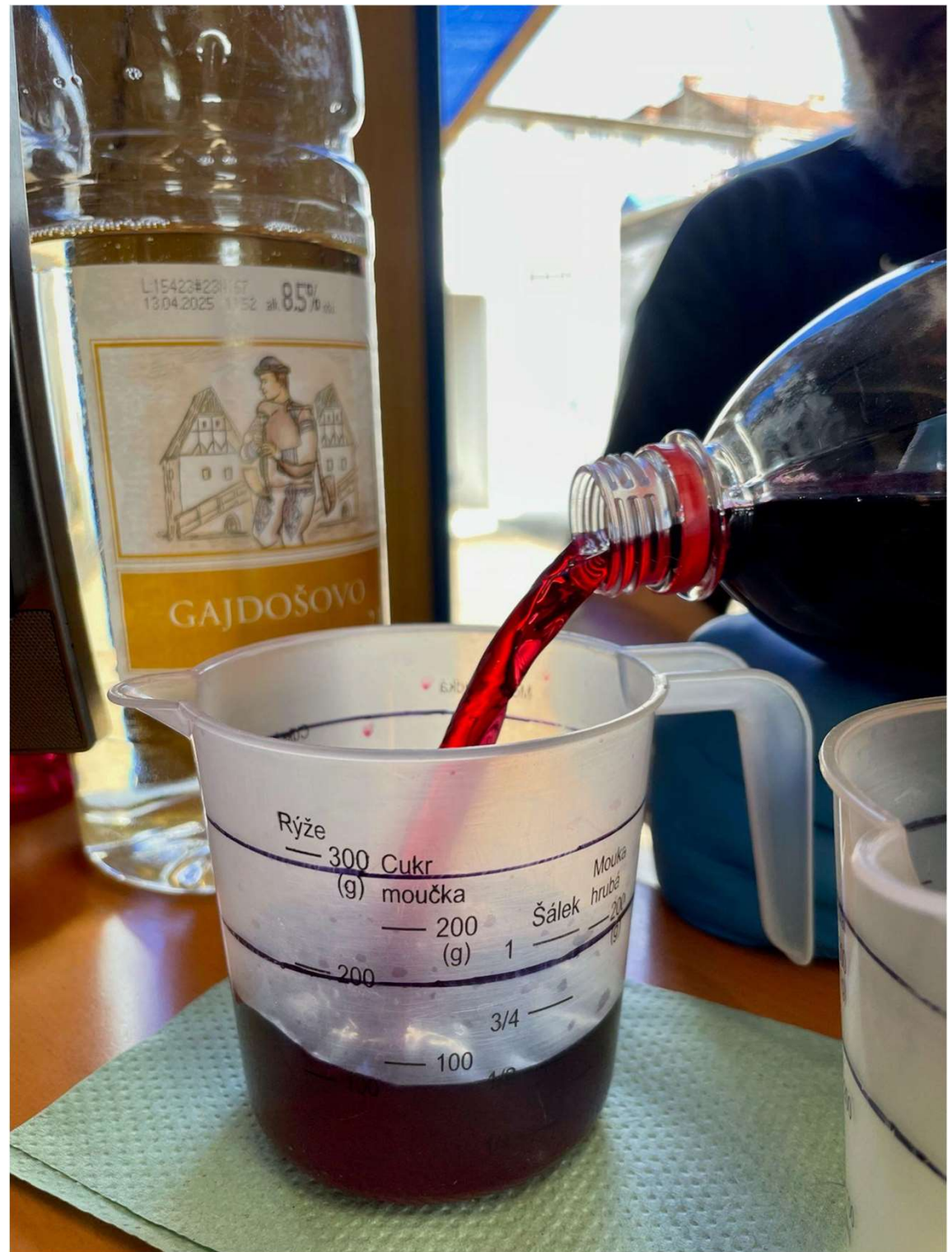


N = 137 klientů, doba mezi první a poslední návštěvou

Standardní dávka

- 200 ml vína
- 500 ml piva
- 50 ml kořalky

>>> cca 20 ml etanolu

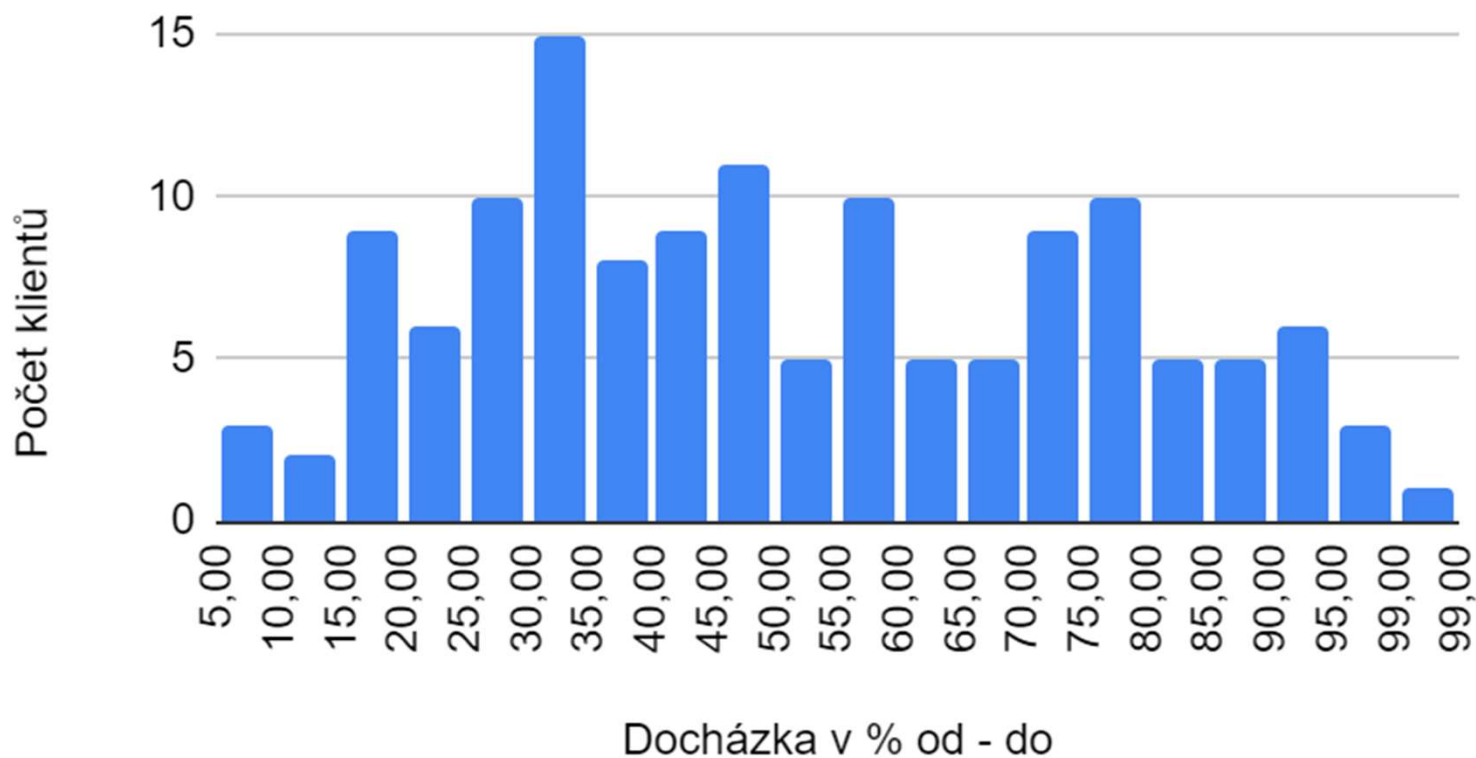




Jak často klienti využívají PKKA?

Průměrně 56 % času, minimum 6 %, maximum 99 %

Docházka PKKA



N = 137 klientů; % dnů, ve kterých klienti využili PKKA za dobu, co byli zařazeni

Docházka:	85	%						
Týden	Po	Út	St	Čt	Pá	So	Ne	
32	31.7.	1.8.	2.8.	3.8.	4.8.	5.8.	6.8.	
33	7.8.	8.8.	9.8.	10.8.	11.8.	12.8.	13.8.	
34	14.8.	15.8.	16.8.	17.8.	18.8.	19.8.	20.8.	
35	21.8.	22.8.	23.8.	24.8.	25.8.	26.8.	27.8.	
36	28.8.	29.8.	30.8.	31.8.	1.9.	2.9.	3.9.	
37	4.9.	5.9.	6.9.	7.9.	8.9.	9.9.	10.9.	
38	11.9.	12.9.	13.9.	14.9.	15.9.	16.9.	17.9.	
39	18.9.	19.9.	20.9.	21.9.	22.9.	23.9.	24.9.	
40	25.9.	26.9.	27.9.	28.9.	29.9.	30.9.	1.10.	
41	2.10.	3.10.	4.10.	5.10.	6.10.	7.10.	8.10.	
42	9.10.	10.10.	11.10.	12.10.	13.10.	14.10.	15.10.	
43	16.10.	17.10.	18.10.	19.10.	20.10.	21.10.	22.10.	



Vstupní rozhovor

- Anamnéza, obecné údaje
- Četnost pití
- Frekvence pití
- AUDIT - polostrukturovaný rozhovor
- Analýza potřeb - polostrukturovaný rozhovor
- Další potřeby a zakázky



Dotazník AUDIT

- “The Alcohol Use Disorders Identification Test (AUDIT)”
 - Světová zdravotnická organizace, 1989
- Screeningový dotazník - polostrukturovaný rozhovor
- Standardizovaný, chybí české normy
- 10 položek, max 40 bodů
 - 0-7 - bez rizikového pití
 - 8-15 - střední úroveň problémů s alkoholem
 - 16-19 - vysoká úroveň problémů s alkoholem
 - >20 - pravděpodobná závislost

4. Jak často během posledního roku jste zjistil/a, že nejste schopen/schopna přestat pít, jakmile začnete?

Třeba že si klient řekne, že se dnes tolik neopije, ale pak se neudrží a opije se. Nebo že si řekne že si nějaký alkohol nechá na další den, ale nakonec ho vypije ještě ten večer.

- 0 Nikdy
- 1 Méně než jednou měsíčně
- 2 Každý měsíc
- 3 Každý týden
- 4 Denně nebo téměř denně

5. Jak často během posledního roku jste nebyl/a kvůli pití schopen/schopna udělat to, co se od vás normálně očekávalo?

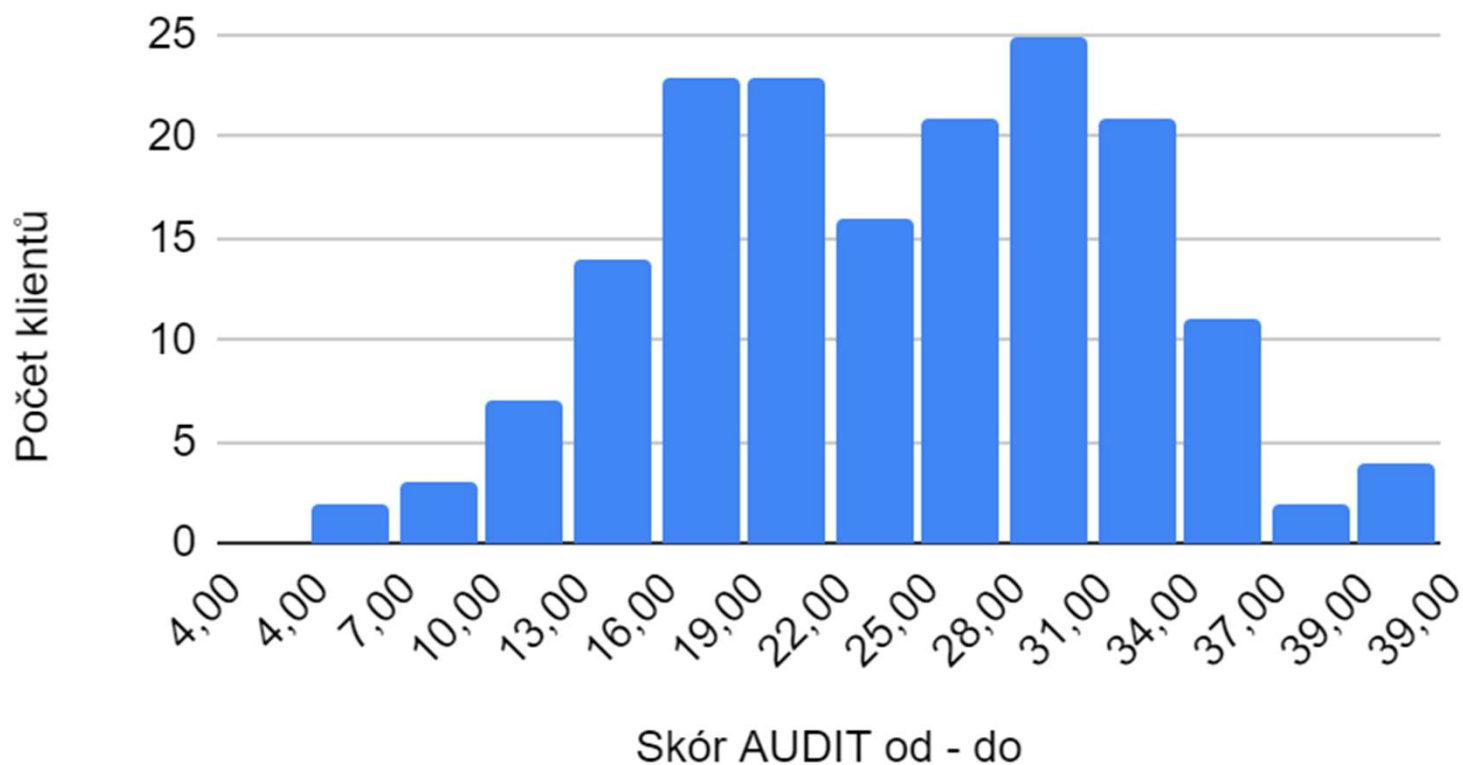
Např. jít na úřad, do práce, na pohovor, k lékaři, ale i za rodinou, za kamarádem, na autobus... I cokoli jiného, co si klient ten den naplánuje, řekne si, že to udělá, ale nakonec to neudělá, protože je opilý.



Dotazníky AUDIT

Průměr 23 minimum 4 maximum 39

Skóry z AUDIT screeningu při zařazování



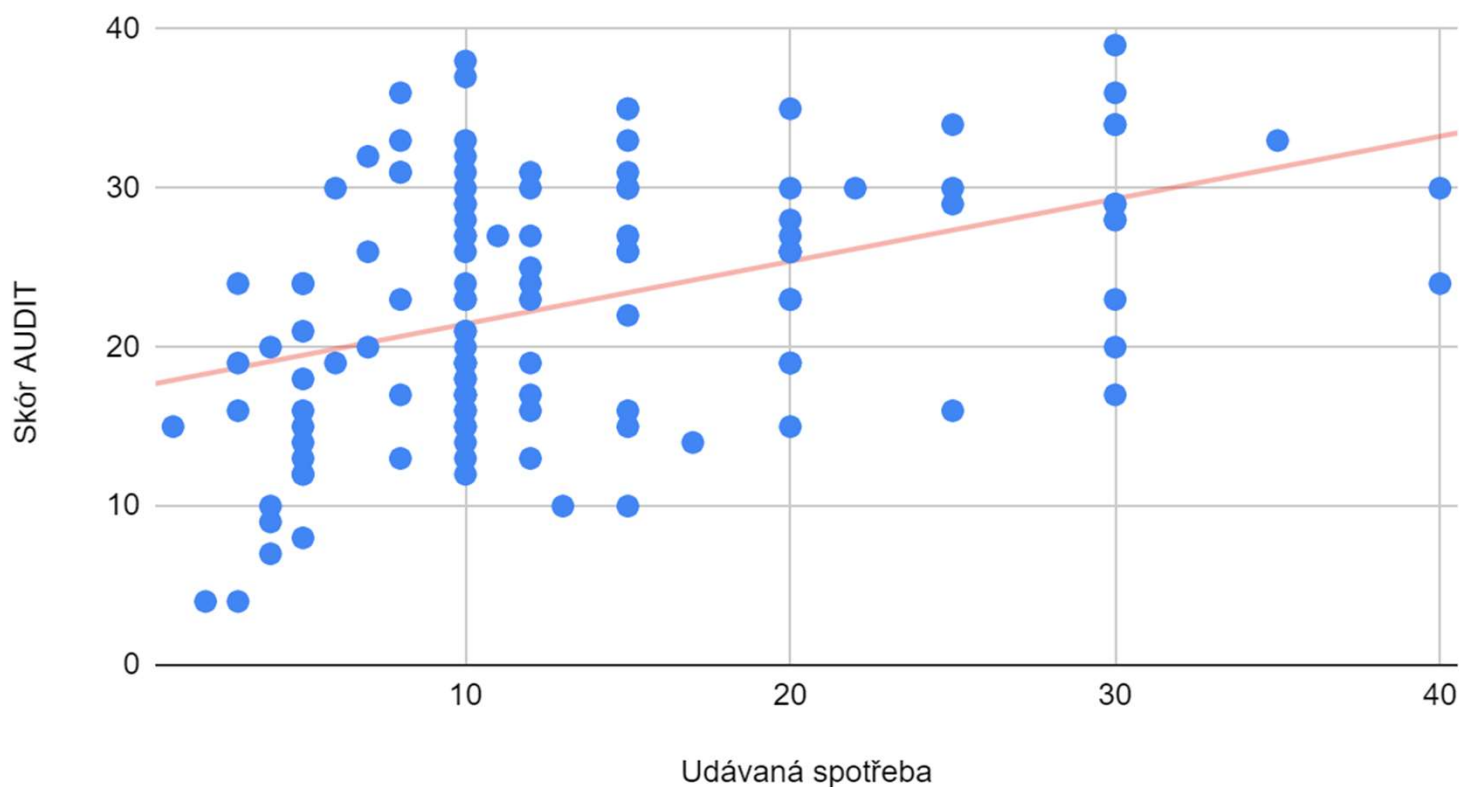
N = 172 klientů



Dotazníky AUDIT

$r = 0.42 \cdot n = 133 \cdot 10^{-6}$

Udávaná spotřeba alkoholu a výsledky AUDIT



N = 123 klientů; self-report spotřeby, případně průměr, pokud klient uvedl rozmezí



Každodenní sběr dat

- Evidování vydaných dávek
- Mapování alkoholu vypitého mimo KC

Kolik jste toho vypil včera večer (odpoledne) po tom, co jste odešel z KC?

Kolik jste toho vypil dnes ráno (dopoledne), než jste přišel do KC?



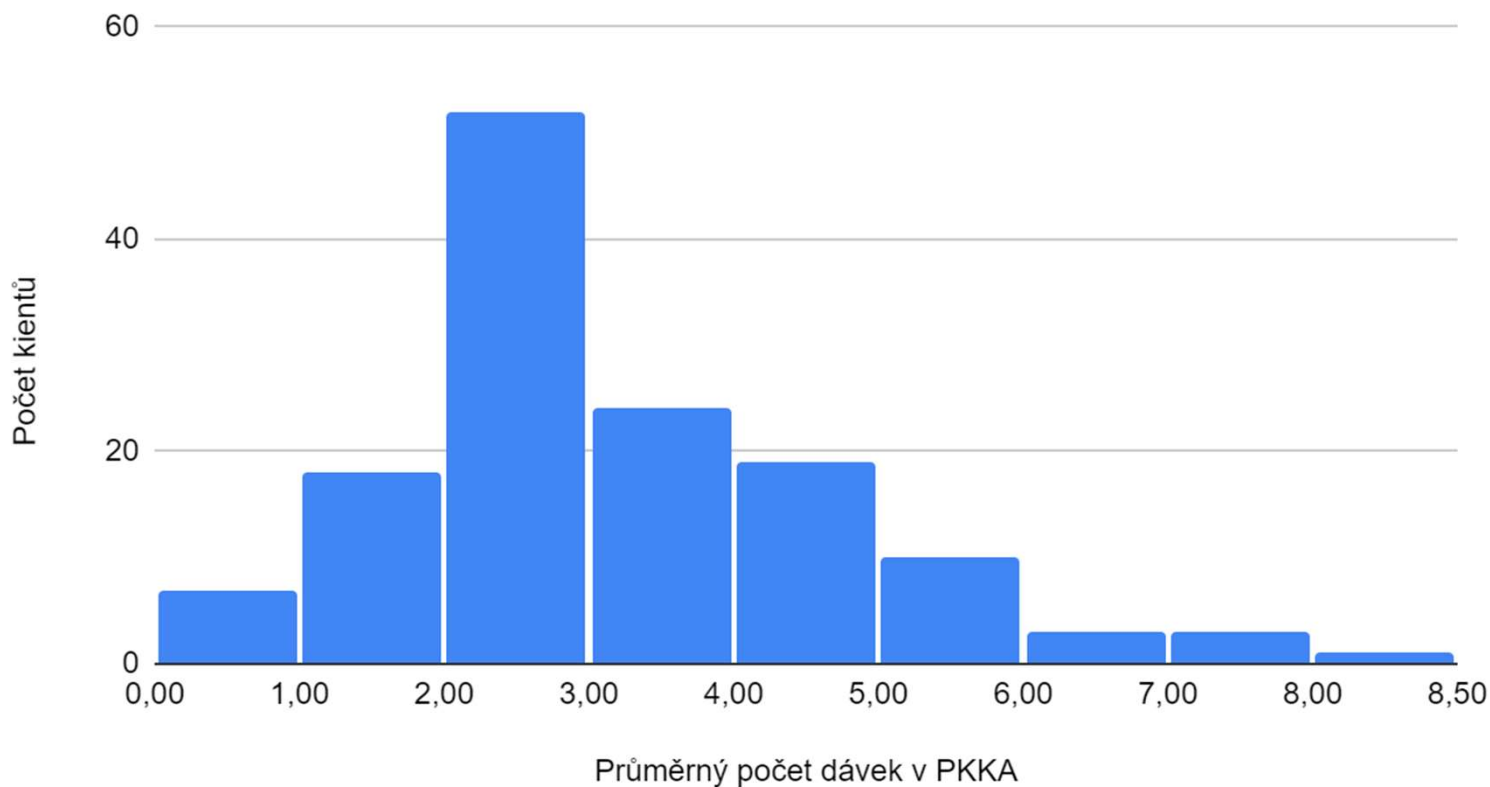
	A	B	C	D	I	J	K
1	Klient	Max dávka	Večer	Ráno	8:00	9:00	10:00
2		5x200	0	0			
3		4x200	0	4v			200
4		9x200	0	10v	200	200	
5		5x200ml	20v	0			
6		4x300 + 5x200	0	0			300
7		3x200	10v	10v			
8		9x200	10v	10v			
9		9x200 OSOBNĚ!	20v	0	200	200	200
10		7x200	0	2t 2v	200	200	200



Kolik klienti vypijí za den u nás?

Průměrný klient vypije 3 dávky za návštěvu

Průměrně vypité dávky na klienta



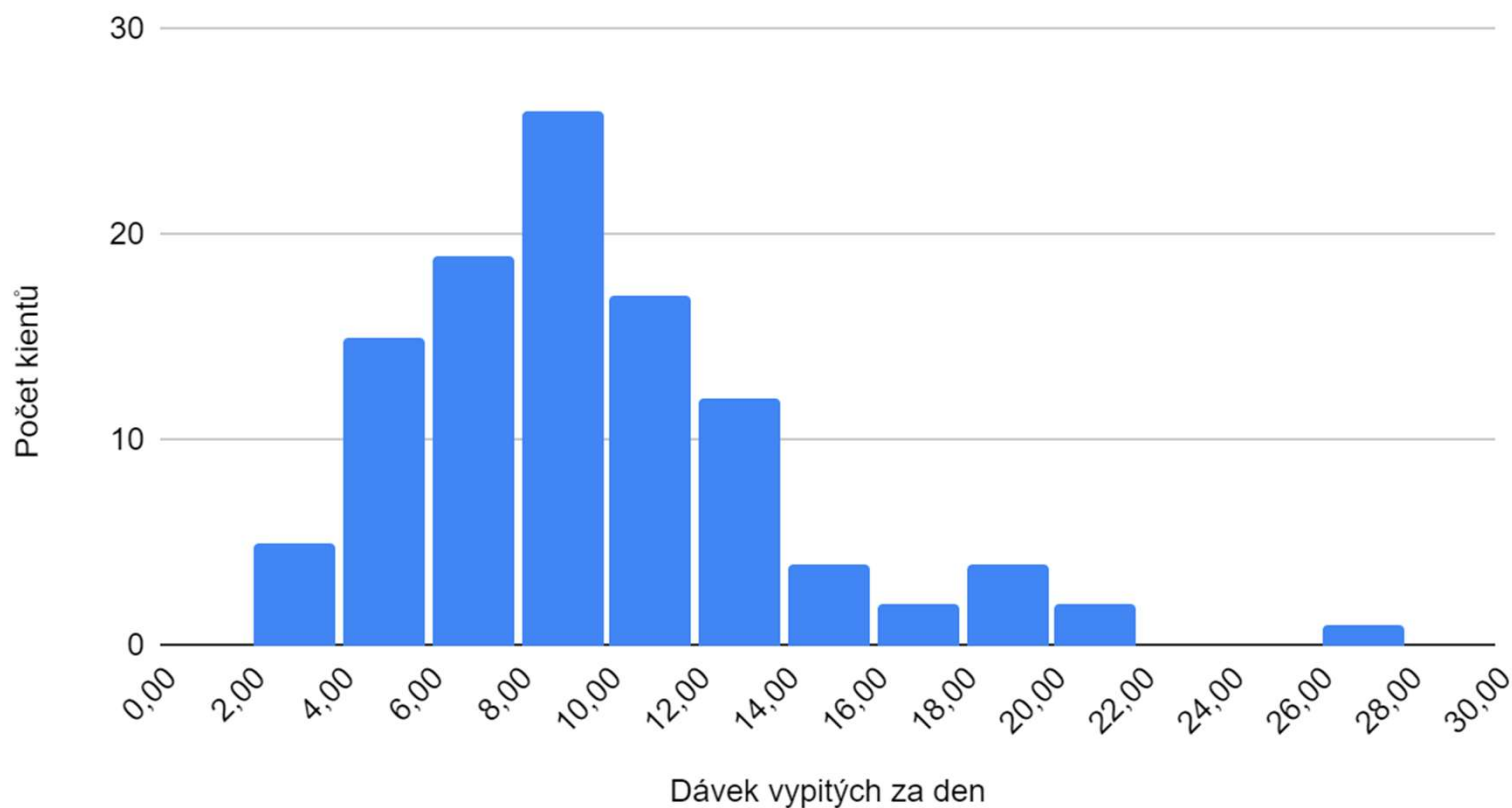
N = 137 . klienti, kteří přišli aspoň 10x



Kolik klienti vypijí za den celkem?

Průměrně 9,6 dávky - ekvivalent 1,9 litru vína

Reálně vypité množství alkoholu za den



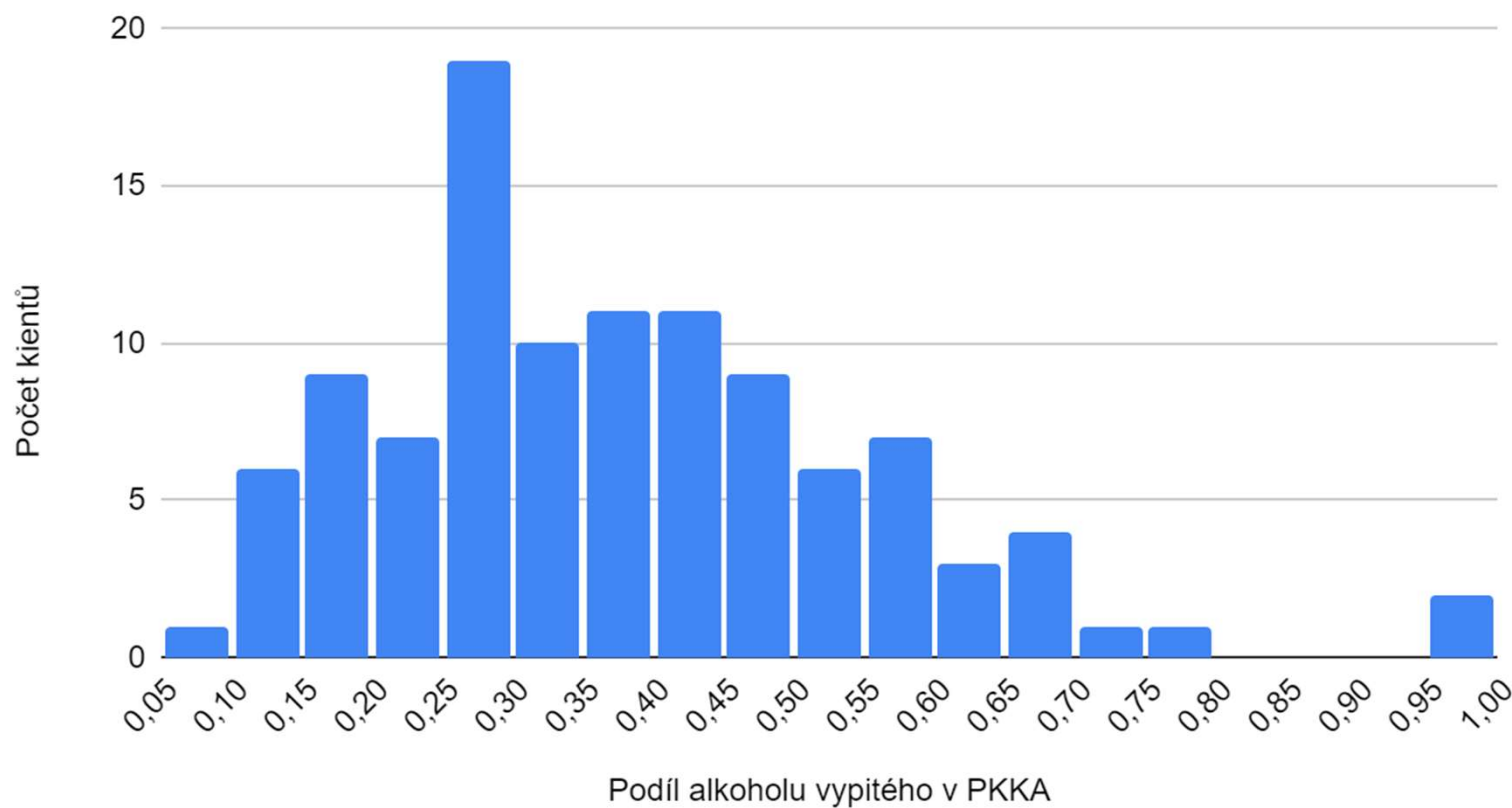
N = 107 klientů; celkový počet dávek vypitý za den (v KC i mimo)



Kolik klienti vypijí za den u nás?

F

Podíl alkoholu vypitý v PKKA



N = 107 - klienti, kteří aspoň v 75% návštěv sdílí, kolik vypijí mimo KC

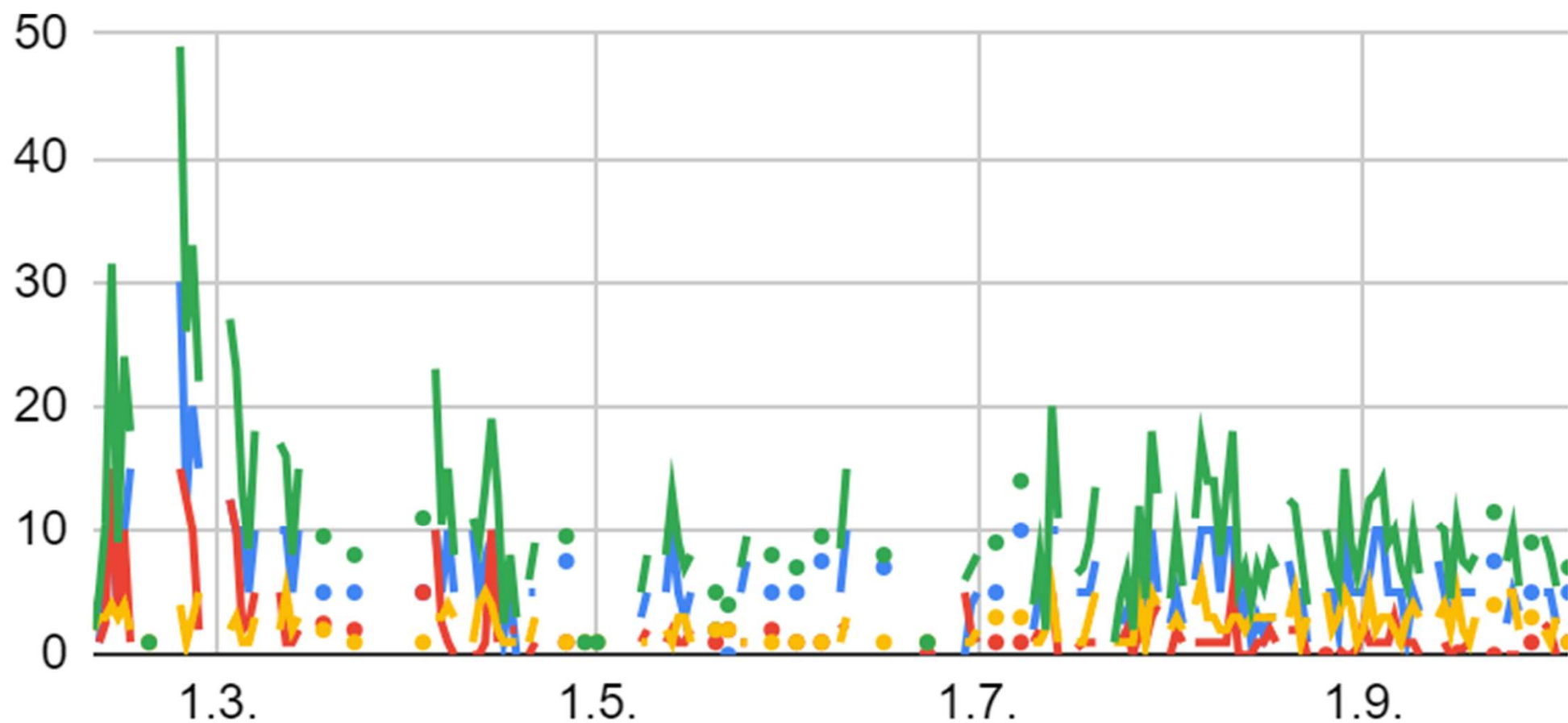
Evaluační rozhovor



- **Analýza potřeb**
 - **Základní** - bydlení, doklady
 - **Finance** - práce, registrace ÚP, dávky
 - **Zdraví** - praktický lékař, zdravotní obtíže
- **Reflektování vypitého alkoholu za poslední dobu**
- **Sběr zakázek**

Vypito dávek (=200 ml vína) celkem

večer ráno PKKA celkem





Co se stalo s klienty v PKKA?

- 11 nastoupilo do léčby
- 9 zemřelo
- 5 pracuje
- 4 dostali sociální byt
- 2 jsou ve výkonu trestu
- 1 spolupracuje s Prahem a již nevyužívá naše služby
- Zbytek buď zmizel, nebo stále chodí

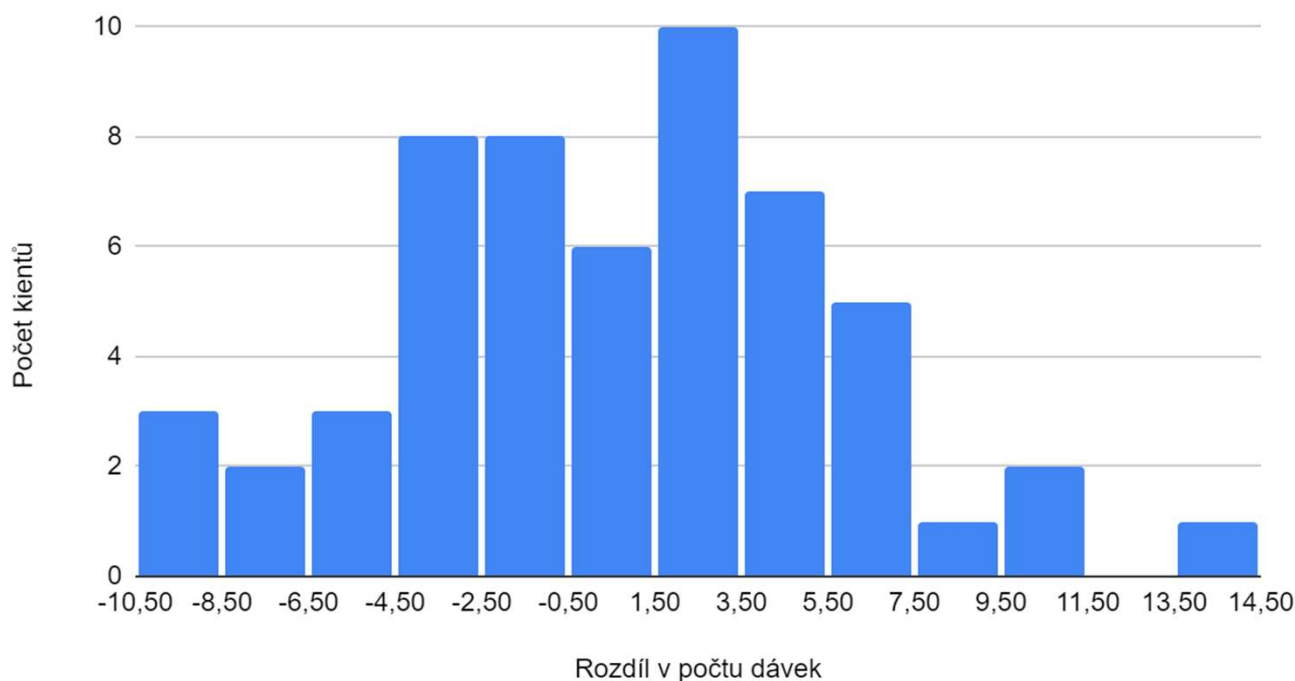
>>> “Úspěch” u 21 klientů



Kolik klienti vypili na začátku a na konci - za celý den

V průměru o 7 dávek více $n = 0,35$ - statisticky nevýznamné

Rozdíl na začátku a na konci PKKA



N = 56 - klienti, kteří měli aspoň 50 % docházku, a 30 nebo více návštěv
rozdíl mezi 11.-20. návštěvou a posledními 10 návštěvami



Limity a úskalí práce s daty

- Pravdomluvnost klientů
- Nedostupnost vhodných nástrojů
- Individuální práce x analýza dat
- Interpretace výsledků
- K čemu je to dobré?



Děkujeme za pozornost

Prostor pro otázky a diskusi :-)